



MONTHLY NEWS

京都画廊連合会ニュース

THE KYOTO GALLERIES FEDERATION OF ARTS

2009
8月号

No.412

藤城清治「光と影の世界」展

と き／8月1日(土)～8月23日(日) 10:00AM～6:00PM

ところ／京都文化博物館(月曜休館)

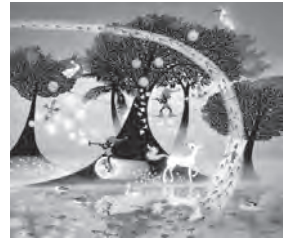
京都市中京区高倉三条 ☎075-222-0888

目に見えない透明な光と、その光によって生み出される影とのコントラストにより幻想的な世界を紡ぎ出す影絵を、こびとや猫、木馬など、ファンタジックなキャラクターにより、日本で芸術として浸透させたのが画家・藤城清治(1924生)。



「アリスのハート」2005年
©Seiji Fujishiro/HoriPro

藤城は慶応大卒業後、人形劇と影絵の劇場「ジュス・パントル」を結成。1948年には「暮しの手帖」で挿絵の連載を始める。テレビでも、NHK「みんなのうた」や、キャラクター「ケロヨン」の生みの親としても親しまれた。関西では久しぶりの本格的な展覧会となる本展は、白と黒を基調にした初期の作品から、本展を記念して京都をモチーフに創作した新作、油彩画、水彩画まで約180点を展示する。美しく幻想的でありながら、どこかユーモラスでもあり、見るものに郷愁を喚起させる藤城ワールドをファンタジックに披露。



「生きるよろこび」1995年
©Seiji Fujishiro/HoriPro

生誕120年 野島康三展 —ある写真家が見た日本近代—

と き／7月28日(火)～8月23日(日) 9:30AM～5:00PM

ところ／京都国立近代美術館(月曜休館)

京都市左京区岡崎公園内 ☎075-761-4111

野島康三(1889-1964)は、大正期の絵画主義写真から昭和初期の新興写真の時代にかけて活躍した、わが国の近代写真の誕生と展開において最も重要な写真家の一人。また美術愛好家として



中原悌二郎
「若きカフラス人」
1919年



富本憲吉展会場
1924年



「女」1933年

でも知られ、私財を投じて東京神田神保町に開設した画廊「兜屋畫堂」や自邸のサロンで気鋭の美術家たちの展覧会を開き、彼らのパトロンとしての役割を担った。生誕120年を迎える今年、その写真家としての活動の軌跡を辿りつつ、同時代の美術家たちとの共同作業により出版された作品集(『中原悌二郎作品集』、『富本憲吉模様集』)の仕事に着目する。32歳で夭折した中原悌二郎の彫刻作品と作品集に収められた野島による写真、さらに1930年頃に野島が手がけた写真作品をあわせて展示することで、撮影者としての野島独自の一貫した視点やモデルの捉え方を明らかにすることを試みる。(金曜:夜間開館午後8時まで)

会場	日曜	1	2	3	4	5	6	7	8	9	10	11	12	13	14	15	16	17	18	19	20	21	22	23	24	25	26	27	28	29	30	31
		土	①	月	火	水	木	金	土	①	月	火	水	木	金	土	①	月	火	水	木	金	土	①	月	火	水	木	金	土	①	月
京都国立近代美術館 左京区岡崎公園内 761-4111		無声時代ソビエト映画ポスター展																							コレクション展							
京都国立博物館 東山区東大路七条西 541-1151		特別展覧会「シルクロード文字を辿って-ロシア探検隊収集の文物-」(平常展示館は建て替え工事の為休館中(～2013年を予定)) →9/6																														
京都府 京都文化博物館 中京区高倉通三条上ル 222-0888	2F	弥生時代から古墳時代へ～八幡市・内里八丁遺跡の発掘調査より～										京の風景-狩野益信筆 洛中洛外図屏風-										→10/18										
	3F	「藤城清治 光と影の世界」展 →9/23																														
	4F																															
	5F	第1回「洛」展(日本画)										第28回 六辨会篆刻作品展 附陸人聯					ブレール 上田ミチヨ ソーイング教室展															
												第14回 ファインド・アイ 京都展					絞りコミュニティ 第17回合同作品展															
6F	第十三回 能装束・能面展																													← 個展×落語田中啓資・桂九雀		
別館																																

会場		日曜	1土	2(日)	3月	4火	5水	6木	7金	8土	9(日)	10月	11火	12水	13木	14金	15土	16(日)	17月	18火	19水	20木	21金	22土	23(日)	24月	25火	26水	27木	28金	29土	30(日)	31月
京都市美術館 左京区岡崎公園内 771-4107	本館	ルーヴル美術館展-17世紀ヨーロッパ絵画-																														→9/27	
		京都市美術館コレクション展 第2期 作家の一言/見者の一見、美術館での一会																														→10/11	
	三軒会 関西展	第95回記念光風会展										光陽展準本展					第47回具現展																
	8.15国際平和 美術館展	第44回関西国展										京都書道連盟展																					
	別館	2009 「視点」 京都展	第61回 毎日書道展 関西展					物質・記号・形態					第33回 サロン・デ・ボ ザール会員展in京都					第30回公募 近畿書道展															
京都府立 文化芸術会館 河原町府立病院前 222-1046	1F	徹展(洋画)					無生展 (洋画・日本画・彫刻)					京芸創立60周年記念展～ ふたつの京芸60年の軌跡					新槐樹社京都支部展 (洋画)																
	2F	一期一会展(洋画)					創紀展 (彫刻・日本画・洋画)					ゾク和風の 現代美術展					光影会写真展																
	3F																																
京都府立堂本印象美術館 北区平野上柳町26 463-0007	躍動する生命-動物画の魅力																														→9/27		
何必館・京都現代美術館 東山区祇園町北側 525-1311	常設展																																
思文閣美術館 左京区田中園田町2-7 751-1777	「PLAIN FROM THE アミニシユの 生き方」																																
高島屋 下京区河原町四条下ル 221-8811	画廊	第31回十果会 (洋画)					画集刊行記念 広田移展(洋画) 河井透 作陶展					京の漢字作家による 第二回山紫会					高島屋美術部創設百年記念 高島屋美術水族館					八章会(洋画) 加藤溪山青瓷展					→9/1						
	グランド ホール																															大和円照寺 山村御流 いけばな展	→9/1
大丸 中京区四条高倉 211-8111	画廊	オールド ノリタケ展					特選人気作家絵画展					アンドリュウ・プライス 絵画展					竹久夢二展					河井秀子木彫人形展					→9/1						
	アート サロン	ガラス工芸 三人展					太田久代絵画展					ヤノカオリ デリアレイス 絵画二人展					アメリカ女流作家三人展					野の仏展					→9/1						
	ミュージアム																																
会場		日曜	1土	2(日)	3月	4火	5水	6木	7金	8土	9(日)	10月	11火	12水	13木	14金	15土	16(日)	17月	18火	19水	20木	21金	22土	23(日)	24月	25火	26水	27木	28金	29土	30(日)	31月
中 信 美 術 館 上京区下立売油小路東入 417-2323	日本画コレクション展 PART1					休館										日本画コレクション展PART2 堀川せせらぎ復活によせて 「水回廊」展					→9/18												
並 河 靖 之 七 宝 記 念 館 三条通北裏白川筋東 752-3277	休館中																														→9/4		
美 術 館 「えき」 KYOTO JR京都伊勢丹7F 352-1111	大鉄道展																									ラウル・ デュフィ展					→10/4		
ア ー ト ギ ャ ラ リ ー 北 野 中京区三条河原町東入 221-5397	貸ギャラリー受付中																																
ア ー ト ス ペ ー ス 虹 三条職上都市ホテル隣 761-9238	岩村 伸一展	夏期休廊 お電話での対応はさせていただきます。															三輪岳史展																
ア ー ト ス ペ ー ス 東 山 東山区三条神宮道東入 751-1830	夏期休廊																																
イ ム ラ ・ ア ー ト ・ ギ ャ ラ リ ー 左京区丸太町川端東入 761-7372	染谷聡展「御獣～おけもの～」(漆)(日曜休廊)(夏期休廊8月12日～8月16日)																																
石 屋 町 ギ ャ ラ リ ー 木屋町三条下ル東入ル 222-2171	ウインドー展示																																
一 心 堂 画 廊 中京区烏丸通六角下ル 211-1013	常設展(日本画・洋画)										夏期休廊					常設展(日本画・洋画)																	
芸 艸 堂 画 廊 中京区寺町二条下ル 231-3613	常設展(貸画廊受付中)																																
絵 草 子 東山区新門前通東山西 551-9137	常設展																																
延 寿 堂 ギ ャ ラ リ ー ソ フ ォ ラ 中京区二条寺町東入 211-5552	小柳津周子 ガラス展(水曜休廊)										夏期休廊					宇野亜喜良展(水曜休廊)										→9/8							
御 池 画 廊 北区小山上総町20-2 492-3083	常設展(水・祝休廊)										夏期休廊					常設展(水・祝休廊)(地下鉄烏丸線 北大路駅①出口(今宮通)東側)																	
カ ギ ム ラ 画 廊 中京区河原町四条上ル東入 221-2996	常設展																																
画 廊 お か ざ き 岡崎平安神宮道 761-0027	現代工芸作家常設展																																
画 廊 き よ み ず 東山区清水五条坂 525-2062	常設展										夏期休廊										常設展												

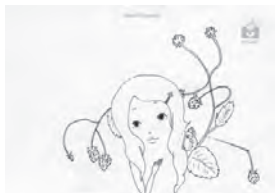
企：企画および常設を中心に活動する画廊 貸：貸画廊

ロケット探偵団 「open up 宇宙」

と き／8月1日(土)～8月31日(月) 11:00AM～7:00PM
ところ／画廊 後素堂(会期中無休)
京都市中京区市新町通丸太町下る ☎075-231-0938

ロケットとはあまりにも徹底した遊び心である。
放置された空想の数々は、泳ぎだすこともなく死にかけていて、もう精彩が全然ないのです。
それならばと、すっかり重力のことは忘れてロケットに乗り込み、全方向的に展開されるメタリックな煌きに、使い道の閉ざされていた空想の数々をも溶かし込んで加速させてみたい。
ロケットはとめどない宇宙の中を両手いっぱい広げて進んでいきます。流れ星に当たり損ねたり、ブラックホールの数を数えてみたり、時にはロケット探偵団を名乗ってみたり…。
開拓されることを待ちわびた宇宙での航海は、軽快に流れていきます。
多分その姿はピエロのように、滑稽で、しかし一生懸命な姿のはずです。全力の熱量を推進力に代え進むロケットのスピードは、無音の空間に軽快なリズムを残していきます。
ご高覧頂ければ幸いです。

作家一同



吉井久実



丸山 桂



白田祥章



丸山 桂



荒木晋太郎

京都在住の若手作家4人のグループ展です。この4人は上京区で「ロケット探偵団」というアート団体を運営し、作品展示やワークショップ、絵画教室など様々なイベントを開催運営しており、その一環としてこの度、後素堂での展示とあいなりました。

染谷 聡 展 「御獣～おけもの～」

と き／8月4日(火)～8月29日(土) 10:00AM～6:30PM
ところ／イムラアートギャラリー(毎日曜と8/12～16休廊)
京都市左京区丸太町通川端東入る ☎075-761-7372

染谷聡は、現在京都市立芸術大学の博士課程に在学。染谷の作品は、動物や怪獣などのイキモノをモチーフに、漆という素材の持つ美しさや伝統的な技法と染谷独特の現代的感覚とが融合した、どこかキツユな立体作品です。

染谷が現在制作において最も興味を抱いていることは「イメージや記憶、交差するアイデンティティー」。昔の記憶やイメージと、現在の自分や日常とが混ざり合い、自身に内在する今と昔の関係性を漆を通じて表現します。

今回の展覧会タイトルは「御獣～おけもの～」。イキモノが持つフォルムの美しさに魅せられている染谷ですが、イキモノをモチーフに制作を続けているのは、幼少期に6年ほどインドネシアで生活していたため、人間と動物との距離が近く、そのイメージが非常に強く、無意識のうちに現在の制作に深く影響しているからです。

染谷の作品で特筆すべきは、蒔絵・漆絵・螺鈿・沈金といった漆の伝統的な加飾技法を、意表をつくイメージやレディメイドの日用品を用いるなど工夫をこらし、まるで子どもが壁に落書きやシールを貼るかのよう、楽しみながら好奇心旺盛に施しているところです。

本展では漆の立体作品に加え、初のイラストを含む新作10数点を展示する予定です。伝統的な漆という素材を自由な感性でのびやかに表現する染谷聡ワールドを是非ご高覧ください。



『おすまじる代』(osumashiruyo)

制作年：2009

サイズ：23×18×35cm

素材：漆、汁碗、金銀、毛、etc

長谷川雅也展

と き／8月23日(日)～9月6日(日) 10:00AM～7:00PM
 と ころ／村田画廊 (会期中無休)
 京都市左京区松ヶ崎泉川町18-4 ☎075-703-8960

日本画京都画壇において、これから大いに活躍が期待されている長谷川雅也の個展を開催いたします。

30半ばの彼は、寡黙でおだやかな言葉使いのやさしい性格ですが制作においては、ぶれない芯をしっかりと持っています。そして作品は、ブルー系の色調をベースに花や犬、鳥などを自然とのかかわりの中から見出し、若さあふれる瞬発力と巧みな筆さばきで表現しています。

長谷川雅也の魅力の一端をご覧いただきたく、ご案内申しあげます。

長谷川雅也 略歴

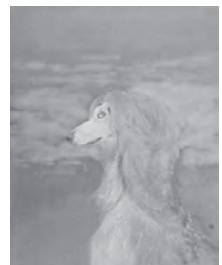
- 1974年 京都に生まれる
- 1998年 京展初入選 日展初入選
- 2000年 臥龍桜日本画大賞展優秀賞
松柏美術館花鳥画展優秀賞
京都造形芸術大学院修了
- 2002年 雪舟の墨彩画展特選
青垣2001年日本画展佳作賞
- 2003年 臥龍桜日本画大賞展大賞
- 2004年 日展特選
- 2006年 日展特選
- 2007年 日展委嘱出品 (以後毎年)
- 2008年 京都日本画家協会選抜展京都府知事賞
- 2009年 京都日本画新展出品 (美術館「えき」KYOTO)



「雨花」 6号S



「渉る」 10号F



「廻」 44.0 × 35.2 cm

作家の一言／見者の一見、美術館での一会

と き／7月11日(土)～10月11日(日) 9:00AM～5:00PM
 と ころ／京都市美術館 (祝日以外の月曜休館)
 京都市左京区岡崎公園内 ☎075-771-4107



梶原緋佐子《旅の楽屋》
1925年

あなたは美術と出会っていますか。何時間見詰め合っても、作品は何も語ってくれません。それならば、あなたから作品に語りかけましょう。作家は作品のどこかに、「ここを見てくれ!」という痕跡を残します。

今回の展覧会は、作家の「ここを見てくれ!」を探すことがミッションです。こうしたサイン探しから、美術を見る楽しみは始まります。

- 1) 作者の「ここを見てくれ!」という叫びを見つけよう
- 2) 時間や距離は表現することができるのだろうか?
- 3) 京都発の「京KAWAII」を探せ!
- 4) 背景に「意味される」モノを見つけよう
- 5) 「不思議」の意味は色々
- 6) 「うつす」ことは一緒ではない
- 7) 同じかたまりではあるけれど
- 8) 作家が「描きたいモチーフ」を発見する時
- 9) 「表現」は自ら増殖する

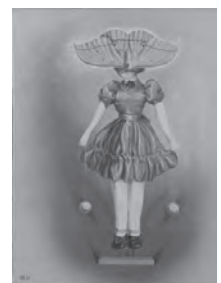


下村良之介《時計》1952年

(1) から (9) までの美術探検をすることで、あなたはきっと美のアイデンティティのシャワーを浴びることでしょう。今回は展示場のキャプションを工夫しました。できるだけ自分で考え、かんじてもらえるセルフ・ガイド式のチャートを用いました。貴方が作品に感じたものと、作家が言いたかったことを知り、もう一度作品を読んだり、感じたりしましょう。

※ギャラリートーク (毎日曜午前11時～正午)

本展企画者で市美学芸課長、尾崎真人氏による自由な作品の見方、楽しみ方のガイドランス。



北脇昇
《変生像観相学シリーズ》
1938年



川上力三《風の塔》
1992年

		日曜		1	2	3	4	5	6	7	8	9	10	11	12	13	14	15	16	17	18	19	20	21	22	23	24	25	26	27	28	29	30	31				
会場		土		①	②	月	火	水	木	金	土	①	②	月	火	水	木	金	土	①	②	月	火	水	木	金	土	①	②	月	火	水	木	金	土	①	②	月
企	貸	画廊 後素堂	「Open up宇宙」(丸山桂 白田祥章 荒木晋太郎 吉井久実)(会期中無休11:00~19:00)																																			
		中京区新町丸太町下ル 231-0938																																				
企	貸	画廊 彩雲	常設展(土、日、祭日休廊)										夏期休廊					常設展(土、日、祭日休廊)																				
		宇治市折居台1-4-40 23-1468																																				
企	貸	画廊 たづ	日本画常設展										夏期休廊					日本画常設展																				
		東山区神宮道三条西入ル 771-8225																																				
貸	企	画廊 ビーナズ	夏期休廊															夏の服飾(着物のリフォーム)(24日休廊)																				
		三条大橋東一筋目上ル東 771-3104																																				
貸	企	ぞおんギャラリー八坂	夏期休廊										地蔵、猫、ふくろう展 伊藤光男					夏期休廊																				
		東山区祇園町南側 525-1717																																				
貸	企	ギャラリー 青い風	夏期休廊										北川幸夫展(洋画)					小阪のり子展(洋画)					夏期休廊															
		左京区岡崎神宮道東側 752-0182																																				
貸	企	ギャラリー いちかわ	貸画廊予約受付中																				龍谷大学写真サークル 写実(夏展)															
		下京区河原町松原上ル 351-7267																																				
貸	企	ギャラリー M	昭和20年、京の風景「ラジオ塔は知っている」原画 8/10午後4時から「紙芝居と語りの会」(桐畑珠里)										夏期休廊										夏の思い出展 (松本祐佳)															
		中京区蛸薬師高倉西 221-0979																																				
貸	企	ギャラリー おいけ	天田毅器展・マイセン展 (3日休廊)					夏期休廊															常設展(24日休廊)															
		中京区東洞院御池下ル巻屋町 221-3601																																				
貸	企	ギャラリー 押小路	常設展																																			
		中京区押小路福之町東入 212-8345																																				
貸	企	ギャラリー カト	矢野信司個展		京都ガラスアート同好会					夏期休廊					平野早依子個展 大王会展					デルナー伝承 個展絵画技法展 和田明子個展																		
		中京区寺町御池下ル 231-7813																																				
企	貸	ギャラリー かがわ	久保田忠重 朗・佐藤忠 男道障展										反核・平和のための小品展										ギャラリー五周年記念企画 ガラス絵作家 児玉房子の世界															
		上京区堀川出水西入 432-3558																																				
貸	企	ギャラリー 河原町	休廊																																			
		中京区河原町二条上ル 231-6249																																				
貸	企	ギャラリー 祇園小舎	増田繁臣 作陶展 “三島手の魅力”					旅路・a journey 陶・画展 福井泰三					漆ファッション 中島紫都工房展																									
		東山区四条通繩手東入 551-3828																																				
貸	企	ギャラリー 吉象堂	京都外国語大学 写真部作品展																																			
		中京区三条柳馬場東 221-3955																																				
		日曜		1	2	3	4	5	6	7	8	9	10	11	12	13	14	15	16	17	18	19	20	21	22	23	24	25	26	27	28	29	30	31				
会場		土		①	②	月	火	水	木	金	土	①	②	月	火	水	木	金	土	①	②	月	火	水	木	金	土	①	②	月	火	水	木	金	土	①	②	月
貸	企	ギャラリー 恵風	立松功至 展(染)					夏期休廊															中島慎一展(平面)															
		左京区丸太町東大路東入ル 771-1011																																				
貸	企	ギャラリー 佐野	貸ギャラリー受付中																																			
		中京区寺町蛸薬師西北角 221-2767																																				
貸	企	ギャラリー 三条	貸ギャラリー受付中																																			
		中京区三条小橋西入 221-3341																																				
企	貸	ざらりい 思文閣	常設展																																			
		東山区古門前大和大路東 761-0001																																				
企	貸	ギャラリー 白川	常設展																																			
		東山安井東一筋目南 532-2616																																				
貸	企	ギャラリー 翔	アート夏の創作展(月曜休廊) (油彩画・藍染め・ガラス他)										夏期休廊										陶グループ展															
		左京区北山通下鴨中通東 724-8154																																				
貸	企	ギャラリー 16	スプラウト (グループ展)					夏期休廊																														
		東山区三条通白川橋西入上ル 751-9238																																				
企	貸	ギャラリー すぎうら	常設展										夏期休廊										常設展															
		東山区三条大橋東入ル 771-3650																																				
企	貸	ギャラリー 創	洋画・日本画常設展																																			
		中京区河原町御池上ル 251-0522																																				
貸	企	ギャラリー 象鯨	常設展(貸ギャラリー受付中)																																			
		中京区姉小路柳馬場東 253-0738																																				
貸	企	ギャラリー 高倉通	夏期休廊																																			
		中京区高倉通下ル下鴨片町220 221-3390																																				
企	貸	ギャラリー テラ	夏期休廊																																			
		中京区寺町二条下ル 257-1755																																				
企	貸	ギャラリー 鉄齋堂	常設展										夏期休廊										常設展															
		東山区新門前東山西 531-6164																																				
企	貸	ギャラリー なかむら																					美・京都展(月曜休廊)															
		中京区姉小路河原町東 231-6632																																				
企	貸	ギャラリー 中井	夏期休廊										藤喜家族展					ソルジェンテ																				
		中京区木屋町三条上ル 211-1253																																				
貸	企	ギャラリー はなうさぎ	外装工事の為8月31日まで休廊(夏休み)致します。9月1日から開廊します。																																			
		東山区神宮道三条東入 761-9606																																				
企	貸	ギャラリー 白梅園	白崎信子ガラス作品常設展																																			
		北区北野上白梅町63 461-0427																																				

→9/13

→9/20

会場		日曜	1土	2日	3月	4火	5水	6木	7金	8土	9日	10月	11火	12水	13木	14金	15土	16日	17月	18火	19水	20木	21金	22土	23日	24月	25火	26水	27木	28金	29土	30日	31月
貸	企	ギャラリー-ヒルゲート	1F	長谷川宏美 個展				第11回板遊会展				夏期休廊				中條秋男油彩展				勝山正則木版画展													
		中京区寺町三条上ル 231-3702	2F	洛楽展			位ノ花俊明能面展								ギャラリー-コレクション展				泉田曜子展(水彩)														
貸	企	ギャラリー-美楽堂	常設展(月曜休廊)																														
		東山区神宮道三条上ル 761-9710	夏期休廊																														
貸	企	ギャラリー-マロニエ	3F	このみ 愛子展																									福田十糸子展(人形)				
			4F	今 Tokii~展																									泥酔舎陶展				
			5F																														
貸	企	ギャラリー-みすや					市橋康治フォト展				あ~とて~ちゃー展				一匠会				清水純子個展														
		中京区三条河原町西入 211-5997																															
貸	企	ギャラリー-唯	夏期休廊																														
		左京区岡崎神宮道東側 752-0348	陶芸作品常設展示																														
貸	企	ギャラリー-龍馬	"龍馬と酢屋"常設展(毎週水曜休廊11:00~17:00)																														
		河原町三条下ル東入 211-7700																															
貸	企	ギャラリー-正観堂	常設展																														
		東山区切通新門前上ル 533-4110																															
貸	企	ギャラリー-宮脇	夏期休廊																														
		中京区寺町二条上ル 231-2321	常設展																														
貸	企	ギャリエヤマシタ	1F	園集団扇sho 書作展	手工羅布都展								北川巧個展				大谷大学美術部 夏の学外展				陶新波第4回グループ展												
		中京区寺町三条上ル 231-6505	2F	インドア棋 楽部書外展																													
貸	企	京都ギャラリー	7/18~				ジャン・ピエール・レブース絵画作品展												ユニセフ全国巡回写真展 「気候変動と子どもたち」														
		中京区烏丸通錦上ル東側9F 257-5435																															
貸	企	京都東島ホテルギャラリー-kazahana	日本画五人展-五人五彩-池内璋美、大豊世紀、中村文子、曲子明良、村居正之 (最終日8月28日18:00まで)																														
		下京区堀川通五条下ル 341-2646																															
貸	企	京都万華鏡ミュージアムアートスペース	万華鏡 手作り教室																														
		中京区姉小路東河院東入 254-7902																															
貸	企	京町家ギャラリー-桂風																															
		下京区仏光寺高倉東 361-4146																															
貸	企	江寿コンテンツポラリ	夏期休廊																														
		中京区丸太町寺町西 256-4707																															
会場		日曜	1土	2日	3月	4火	5水	6木	7金	8土	9日	10月	11火	12水	13木	14金	15土	16日	17月	18火	19水	20木	21金	22土	23日	24月	25火	26水	27木	28金	29土	30日	31月
貸	企	堺町画廊	貸画廊受付中																														
		中京区堺町御池下ル 213-3636																															
貸	企	里見有清堂	9月まで休廊																														
		中京区堺町三条上ル 221-5423																															
貸	企	三条祇園画廊	常設展																														
		中京区河原町三条東 256-3335																															
貸	企	蔵丘洞画廊	常設展(日、祝休廊)				夏期休廊				常設展(日、祝休廊)																						
		中京区御池寺町東入 256-2232																															
貸	企	ニュートロン	国吉晶子 展(平面)	瓜生祐子(平面)(月曜休廊)												三尾あすか・三尾あづち(平面)(月曜休廊)																	
		中京区三条烏丸西入 211-4588																															
貸	企	大雅堂	常設展				夏期休廊				常設展 コンテンポラリー(日曜休廊)																						
		東大路通祇園上ル 541-7388																															
貸	企	梅軒画廊	日本画洋画常設展(日祝祭日休廊)				夏期休廊				日本画洋画常設展(日祝祭日休廊)																						
		中京区烏丸四条上ル 221-3510																															
貸	企	美術はがきギャラリー-便利堂	常設展																														
		中京区三条雷小路上ル 253-0625																															
貸	企	ヴォイス・ギャラリー	pfs	夏期休廊																													
		南区東九条西若本町10 585-8458	w																														
貸	企	星野画廊	休廊				常設展				夏期休廊				明治・大正・昭和名作発掘品展																		
		東山区神宮道三条上ル 771-3670																															
貸	企	前田画廊	日本画・洋画常設展																														
		左京区下鴨本町27 781-2510																															
貸	企	松本松栄堂	新・古書画常設展																														
		中京区寺町表川上 212-0626																															
貸	企	村田画廊	常設展(火・祝休廊) 10:00~18:00				夏期休廊				長谷川雅也展 10:00~19:00 (会期中無休)																						
		左京区松ヶ崎泉川町18-4 703-8960																															
貸	企	山総美術	山総	常設展																													
		岡崎平安神宮道 751-6333	シュマン	常設展																													
貸	企	ヤマモトギャラリー	貸ギャラリー受付中																														
		中京区姉小路寺町東入 231-2341																															
貸	企	龍枝堂画廊	貸ギャラリー受付中																														
		中京区寺町二条上ル 252-4120																															

発行：京都画廊連合会 京都市中京区高倉三条上ル 京都府京都文化博物館内(☎222-0895)
 [京都画廊連合会ニュースの購読予約受付中] 1年間¥2,000円です。毎月末にお手紙に届けられます。申込みは星野画廊(☎771-3670)まで振込用紙をご請求ください。
<http://www.kyoto-art.net/>