



MONTHLY NEWS

京都画廊連合会ニュース

THE KYOTO GALLERIES FEDERATION OF ARTS

2012
2月号
No. 442

京都市美術館コレクション展 第2期 模様をめぐる

と き / 1月27日(金)～3月25日(日) 9:00AM～5:00PM

と ころ / 京都市美術館 (月曜休館)

京都市左京区岡崎公園内 ☎075-771-4107

日本では古来、自然や生活の中に見出した様々な対象を、絵ではなく、模様として工芸作品上で大胆に意匠化してきた。そうした模様の見どころの一つは、主題をいかに意匠化しているかである。ものの形を具象的に表現したものもあれば、霞のようにかたちのないものを形象化したものもある。どのような模様も、簡潔な形的美しさを強調しているのが日本の模様の特徴と言える。さらに模様は筆で描かれるばかりでなく、刻まれたり、埋め込まれたり、盛り上げられたり、織られたりと様々な方法によって表される。本展では、近現代の工芸における模様の成り立ちや展開を探りながら、絵とは異なる工芸のイメージ、「模様」の魅力に迫るものである。

なお特別展示として、フランスのセーヴル陶磁器製造所で石膏型を用いた陶彫を学び、帰国後は東京美術学校で彫刻科教授となり、その後は京都で陶彫の指導を行った、陶彫の開拓者と称される沼田一雅の陶彫作品を特集している。



水内杏平「波文彫漆棚」1960年



河合卯之助
「孔雀歯染付花瓶」
1940年頃



中村鵬生「献身之秋」(織物)

ホノルル美術館所蔵

北斎展 一葛飾北斎生誕250周年記念一



「富嶽三十六景・凱風快晴」
(前期: 2/1 - 2/26 展示)

と き / 2月1日(水)～3月25日(日) 10:00AM～6:00PM

と ころ / 京都文化博物館 (月曜休館)

京都市中京区三条高倉 ☎075-222-0888

アジア美術の収蔵で知られるホノルル美術館には、約1万点もの浮世絵版画が収蔵されている。コレクションの中核をなすのは、ミュージカル『南太平洋』の原作者、ジェームズ・A・ミッチュナー氏寄贈による約5,400点の浮世絵作品である。2010年は、浮世絵師・葛飾北斎の生誕250年にあたり、その記念事業の一環として、ホノルル美術館所蔵の優品170点を網羅した「北斎展」を

開催します。第1章では、デビュー当時の「春朗」時代の作品から最晩年の「地方測量図」までを年代別に展覧して北斎の画業を辿り、第2章では、北斎の晩年の代表作「富嶽三十六景をはじめ「諸国名勝奇覧」「諸国瀧廻り」「琉球八景」「詩可写真鏡」「百人一首姥か絵説」といった6種の揃いものを紹介します。北斎芸術の心髄に触れる絶好の機会となることでしょう。



「富嶽三十六景・山下白雨」
(後期: 2/28 - 3/25 展示)

会場	日曜	1	2	3	4	5	6	7	8	9	10	11	12	13	14	15	16	17	18	19	20	21	22	23	24	25	26	27	28	29	30	31	32	
		水	木	金	土	日	月	火	水	木	金	土	日	月	火	水	木	金	土	日	月	火	水	木	金	土	日	月	火	水	木	金		
京都国立近代美術館 左京区岡崎公園内 761-4111		平成24年4月6日まで工事のため全館休館																														→4/6		
京都国立博物館 東山区東大路七条西 541-1151		特別展覧会「中国近代絵画と日本」(月曜休館)																																
京都府 京都文化博物館 中京区高倉通三条上ル 222-0888	2F	古代学協会所蔵 古文書・古典籍の世界 (～2/19) / 祇園祭・船鉾の名宝 (～3/25) / 細川家 永青文庫コレクション2 (2/2～4/1) / 雛人形名品展 (2/22～4/8)																																
	3F	京都府コレクション 麗しの京美人展																														→3/25		
	4F	葛飾北斎生誕250周年記念 ホノルル美術館所蔵 北斎展																														→3/25		
	5F		第17回京都府立大学 日本語日本文学科 普通コース/大学院 文学研究科言語文化専攻卒業制作展 (書)											京都工芸繊維大学 造形工学課程 卒業制作展 2011											第6回 墨聚展 《書》									
	6F		京都工芸繊維大学 造形工学課程卒業制作展 2011											京都工芸繊維大学大学院 建築設計学専攻修了制作展																				
別館		着物・恋スル季節展																																

会場		日曜	1水	2木	3金	4土	5土	6月	7火	8水	9木	10金	11土	12土	13月	14火	15水	16木	17金	18土	19土	20月	21火	22水	23木	24金	25土	26土	27月	28火	29水	30木	31金
京都市美術館 左京区岡崎公園内 771-4107	本館	京都市美術館コレクション展第2期 模様をめぐって(月曜休館)																												→3/25			
		京都嵯峨芸術大学 ・同短期大学部 第40回制作展	京都市立芸術大学 作品展	京都精華大学 卒業修了制作展	第37回京都教職員 美術展	第44回窠鴻会展	→3/4																										
	別館	京都市立芸術大学 作品展	京都精華大学 卒業修了制作展	第4回 楽と写真の文化交流展	第44回窠鴻会展 集団AUF	→3/4																											
		京都市立芸術大学 作品展	京都精華大学 卒業修了制作展	大阪成蹊大学芸術学部 卒業制作展	第36回新芸術展	→3/4																											
		京都市立芸術大学 作品展	京都精華大学 卒業修了制作展	第4回 楽と写真の文化交流展 示現会 京都作家展	2012独立美術 京都春季展	→3/4																											
アトリエ葵作 品展	→3/2																																
京都府立 文化芸術会館 河原町府立病院前 222-1046	1F	第6回 晨展 (日本画)	京都教育大学美術科 卒業・修了制作展 (美・工(総合))	京滋二科会員・会友展 (絵画/彫刻)	第10回 日本画 騰展	第43回 新協京都展 (洋画)	→3/4																										
	2F	FEB展(洋画)	京都教育大学美術科 卒業・修了制作展 (美・工(総合))	第6回 二世紀展 (洋画)	第7回 彩り・細く ~それぞれの2012~ (染織)	京都教育大学 彫塑研究室制作展	→3/4																										
	3F																																
京都府立堂本印象美術館 北区平野上柳町26 463-0007	印象のまなざし-都市と自然 ミニ企画:印象の神仏画																												→3/11				
何必館・京都現代美術館 東山区祇園町北側 525-1311	ドアノアの愛したパリ ROBERT DOISNEAN展 (月曜休館)																																
高島屋 下京区河原町四条下ル 221-8811	画廊	4th Exhibition そんなり (日本画・洋画)	六代 上田直方 茶陶展 日本工芸会近畿・中国支部 漆芸部会展	グループプレシヤス (日本画) -七色の風-	吉村年代展(日本画) -生きとし生けるもの-	EVOLUTION16 (洋画)	→3/6																										
	グランド ホール	第49回 京都府私立幼稚園 かいが展	今田美奈子 華麗なる王妃の食卓 芸術展																														
大丸 中京区四条高倉 211-8111	画廊	木彫雛人形展	赤澤露石茶陶展	坂井昇日本画展	北原亮と四季の室礼展	ミッシェル アンリ展	→3/6																										
	アート サロン																																
6階 催					第22回 チャリティ オークション																												
中信美術館 上京区下立売油小路東入 417-2323	造形思考-小牧源太郎展																												→3/11				
並河靖之七宝記念館 三条通北裏白川筋東 752-3277	休館中																												→3/19				
美術館「えき」KYOTO JR京都伊勢丹7F 352-1111	イジス写真展 ~パリに見た夢~																																

会場		日曜	1水	2木	3金	4土	5土	6月	7火	8水	9木	10金	11土	12土	13月	14火	15水	16木	17金	18土	19土	20月	21火	22水	23木	24金	25土	26土	27月	28火	29水	30木	31金
アートギャラリー北野 中京区三条河原町東入 221-5397	貸	写真研究会グループ展																															
		アーツスペース虹 三条通上都ホテル隣 761-9238	出口朝子展 (平面)	麻生祥子展 (インスタレーション)	田中沙耶展 (平面)	岡本亜弓 (写真)	松本知佳 (平面)	→3/4																									
アーツスペース東山 東山区三条神宮道東入 751-1830	貸	臨時休廊	花と動物たち展(月曜休廊)																		新世紀の顔・貌・KAO -30人の自画像-2012	臨時休廊											
イムラ・アート・ギャラリー 左京区丸太町川端東入 761-7372	企																																
一心堂画廊 中京区烏丸通六角下ル 211-1013	企	日本画・洋画常設展																															
芸艸堂画廊 中京区寺町二条下ル 231-3613	貸	木版画常設展(貸画廊受付中)																															
絵草子 東山区新門前通東山西 551-9137	企	常設展																															
延寿堂ギャラリーソフォラ 中京区二条寺町東入 211-5552	貸	休廊	常設作品+Sophora Original Accessory "Fil-銀の糸-" (木曜休廊)																														
御池画廊 北区小山上総町20-2 492-3083	企	洋画・日本画常設展(日・祝祭日休廊)																															
カギムラ画廊 中京区河原町四条上ル東入 221-2996	企	常設展 秋野不矩・浅野 均・川端健生 小池一範・小嶋悠司・中野弘彦																															
画廊おかざき 岡崎平安神宮道 761-0027	企	現代工芸作家常設展																															
画廊きよみず 東山区清水五条坂 525-2062	企	日本画常設展																															
画廊後素堂 中京区新町丸太町下ル 231-0938	貸	ジャケット原画展 荒木晋太郎	関林宏祐展(日本画)(日・祝休廊)																														
画廊彩雲 宇治市折居台1-4-40 23-1468	企	常設展(土・日・祭日休廊)																															

企: 企画および常設を中心に活動する画廊 貸: 貸画廊

花の命を描く 佐々木経二日本画展

と き／2月1日(水)～2月28日(火) 11:00AM～7:00PM
と ころ／京都東急ホテル ギャラリー Kzahana
京都市下京区堀川通五条下ル ☎075-341-2646

風、空気、光、その移ろいを感じ生きる花々。生命の変化も全て流れに乗って動いてゆく。

何事も受け入れ、前を見て生きる一輪の花は本当に美しい。その姿に会いに秋吉台へ、上高地へ、清らかな空気の里へ。

貝合わせの施された小さな世界は、こよなく愛する雅への思いを凝縮、また、陶器や着物に描かれた花々からは、息づかいを真近に感じて頂きます。

今、生きているということの大切さを写すことが出来れば良いのですが…。

佐々木経二

佐々木経二 (Keiji Sasaki)

1947年 京都市に生まれる。

日本画家、武藤彰氏に師事する。

1977年 第三文明展に初入選する (以降受賞8回)。

1983年 光玄展で京都府知事賞を受賞する。

1984年 京展で紅賞を受賞する。

1986年 上野の森美術館大賞展に入選 (以降3回) する。

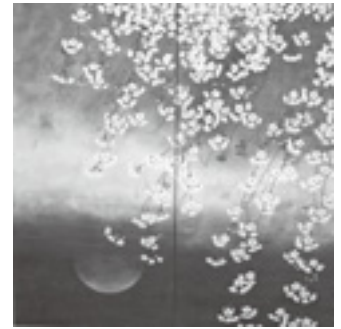
1987年 ブロードウェイ 新人賞展に入選する。

1992年 いのち賛歌—日本画100人展 (京都府主催) に入選する。

1994年 東京セントラル美術館日本画大賞展に招待出品する。

2003年 「京の今」に出品する。

現在 京都日本画協会会員、光玄会代表



「春香」



「青の杜」(六曲屏風)

印象のまなざし 一都市と自然—

と き／12月16日(金)～3月11日(日) 9:30AM～5:00PM
と ころ／京都府立堂本印象美術館 (月曜休館)
京都市北区平野上柳町26-3 ☎075-463-0007

堂本印象 (1891-1975) は、日本や東洋の古典に基づく具象絵画から、戦後には抽象絵画へと大きく画風を展開させながら、大正、昭和の画壇で活躍した巨人である。印象が様々な分野において作品を描いたことをよく知られるが、中でも山や川、溪谷や森といった日本的な自然風景のほか、ヨーロッパ都市の街並みなども意欲的に描いた。その表現方法は、墨を用いて湿潤な空気感を伝えるものや、明るい色彩で軽妙なものなど様々である。また、これらの制作過程には現場で描かれた数多くのスケッチの存在が欠かせない。

本展では、印象の画業の中から多彩な風景表現をスケッチと共に紹介している。都市や自然の表現を通して風景に向けられた印象のまなざしを感じ取っていただくことができる。

なおミニ企画展として、印象が生涯を通して描く対象とした神仏に関わる絵画やスケッチも展示している。神仏への信仰を生涯一貫して持ち続け、それを表現することに強い意欲を示した印象の多様な表現を楽しめる内容だ。



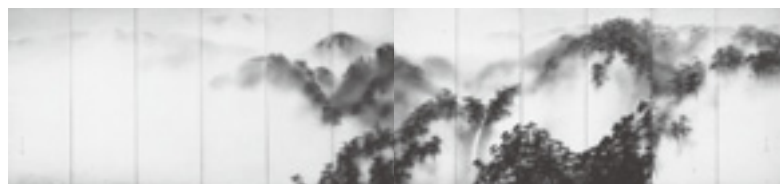
「窓」1953年



「妍春」1955年



「観音と文殊」1943年



「雲収日昇」1938年

閑林宏祐展 (日本画)

と き / 2月7日(火)～2月29日(水) 11:00AM～7:00PM
ところ / 画廊後素堂 (日祝休廊)
京都市中京区新町丸太町下ル ☎075-231-0938



「閑林」 - 3

山野や町を歩いていくと、少しずつ自分の中に“澱(おり)”の様な物が溜っていきます。

それが徐々に形になって、“絵”になっていきます。

自分の中に有る物はとても小さく、自分の中から出していくだけでは描けません。対象から与えてもらい、力を借りて、自分を通して描かせてもらっているようです。

考えていく事と、感覚で描く事、どちらも大切だと思います。

捕われすぎない様に自由になりたいと思っていますが、なかなか難しいものです。

閑林宏祐



「閑林」 - 1

閑林宏祐 略歴

1977年に生まれる。

2003年 京都市立藝術大学
大学院修士課程日本画専攻卒業

2009～ 京都市立藝術大学日本画研究室付き非常勤講師
2010年

現在 創画会会友 京都日本画協会所属



「閑林」 - 4



「閑林」 - 2

e・g・g・o0027 イタクラヨウイチ展

と き / 2月21日(火)～3月1日(木) 10:00AM～6:00PM
ところ / 大雅堂 (会期中無休)
京都市東山区祇園町北側301-2 ☎075-541-7388

柔らかな色使いや静かに佇む人物・動物たちがつくりだす不思議な世界は、まるでその空間に入り込んでしまうかのような感覚を覚えます。独特の技法から生み出される奥行きや滑らかな筆遣いがある中の空気を肌感じさせるかのようです。デジタルペインティングという技法で描くイタクラヨウイチ先生は、実際に手で描く従来の絵画技法とデジタルの技法によって成し得る表現とを融合させその独特の世界を作り出します。

本展覧会ではデジタルペインティングによる作品の他、肉筆による制作作品も展示予定です。この機会に是非ご高覧下さいませ。

〈作家より展覧会へ向けて〉

普段の作品製作は鉛筆で下書きしたものを Mac に取り込み Painter、Photoshop といったソフトで彩色しています。今回は従来どおりのデジタルペイントに加え、肉筆作品も半数ほど製作予定です。 (イタクラヨウイチ)

【作家在廊予定】 2 / 21 (火)、25 (土)、26 (土)、3 / 1 (木) 予定

※都合により変更の場合がございます。

【イタクラヨウイチ略歴】

1973年 兵庫県に生まれる。

1997年 大阪芸術大学デザイン学科卒業

2010年 TRANSNATIONAL ART 2010

第2回 現代美術展 出展

個展『MOMENT』soho art gallery

2011年 TRANSNATIONAL ART 2010

第3回 現代美術展 出展

コミックアートフェスタ2011

コミックアート賞

第2回 国際コンペティション

コミックアート賞受賞、ART HOUSE賞受賞

インターナショナル・イラストレーション・

コンペティション

翔泳社賞受賞

個展『tenderness』soho art gallery



「Staccato スタッカート」(技法: Digital)



「Tambourine player タンバリン奏者」

会場	日曜	1	2	3	4	5	6	7	8	9	10	11	12	13	14	15	16	17	18	19	20	21	22	23	24	25	26	27	28	29	30	31	32
		水	木	金	土	日	月	火	水	木	金	土	日	月	火	水	木	金	土	日	月	火	水	木	金	土	日	月	火	水	木	金	土
画 廊 た つ		日本画常設展																															
画 廊 ビーナズ		冬景色色紙絵展 (月曜休廊)															雛まつり 手造り雛道具展 (月曜休廊)																
ぎおんギャラリー八坂		貸ギャラリー受付中																															
ギャラリー青い風		冬期休廊																															
ギャラリーいちかわ		貸画廊予約受付中																															
ギャラリーM		節分と雪景展 (松本祐佳)															旅の雪景展 (松本祐佳)																
ギャラリー押小路		常設展																															
ギャラリーカト	1F	蒼樹会展	大谷大学写真部										シニアベインテーズクラブ展					彩芸青年会「染織展」					野の花教室展										
	2F	福島菜葉個展											津覇正子油彩個展					同志社大学くらま画会 4回生展					中島清隆展										
ギャラリーかもがわ		小森文雄 水墨画展	東日本文明災害に立ちあがった創作者たちの連帯展 3・11ミニチュールアート展 (チャリティー) (火曜日休廊)															東北地方の作家展															
ギャラリー河原町		常設展																															
ギャラリー祇園小舎																	田中早苗 和裁教室 作品展					イタリアトスカーナ を描くスケッチ展											
ギャラリー吉象堂		京都大学 写真部展																															
ギャラリー恵風	1F	桜井辰正展 (6日休廊)										後藤吉晃展					樋口新展					新免泉展											
	2F	贈展					日本画5人展					滑川道広展					竹林柚字子展					前田和子展											
ギャラリー佐野		貸ギャラリー受付中																															
会場	日曜	1	2	3	4	5	6	7	8	9	10	11	12	13	14	15	16	17	18	19	20	21	22	23	24	25	26	27	28	29	30	31	32
ぎやらりい思文閣		思文閣大交換会下見会																															
ギャラリー白川		常設展 (金、土、日のみ営業)																															
ギャラリー翔		新春京てまり習作 展					お花とアクセサリーの 展覧会 (生花とビーズアクセサリー)					フランスと京都とのMIXTURE (バッグ、可愛い小物)					鮮やかな魅り (漆塗家具・陶器・漆器他)					はみだし展 (油彩画・水彩画他)											
ギャラリー16		EXHIBITION SHOUKA (平面)					作品中! (平面)					佐藤真由×山本麻衣子 (平面)					津村陽子展 (平面) (月曜休廊)																
ギャラリー創		常設展 (鴨居玲・熊谷守一・彼末宏・高山辰雄・正井和行・伊藤若冲・仙厓義梵・白隠慧鶴)																															
ギャラリー象鯨		常設展 (貸ギャラリー受付中)																															
ギャラリー高倉通		常設展 (日本画)															貸画廊予約受付中																
ギャラリーLittle House		書展 (岡村澄蒼)															向春の書店 (岡村澄蒼教室)																
ギャラリー鉄齋堂		常設展 (6・9・18・19・28・29日休廊)																															
ギャラリー知(とも)		常設企画 彫刻展					石野智子展「寢室2」(月曜休廊)										企画「ハコニハ」京都精華大学 カートゥーンコース #2 (月曜休廊)																
ギャラリーなかむら																											美・京都展						
ギャラリー中井		柿本香展 (6日休廊)															川端英一陶展 (27日休廊)																
ギャラリーはなうさぎ	10月6日	寺澤映美 (立体)					宮川奈都美 (陶)					芝田智恵子 (陶)					木下那麻 (テキスタイル)					川田基寛 (日本画)											
	10月8日						金眠廷 (陶)					浦上諒子 (レリーフ)					白川茜 (立体)																
ギャラリー白梅園		白崎信子 ガラス作品 常設展																															
ギャラリーヒルゲート	1F	第20回 折々の作家たち					末包恭子展 (日本画)					富士篤実展					正木康子展 (水墨)					野上 徹展											
	2F						村井由美子 (鉛筆画)					戸口ツトム版画展										海野厚敬展											
ギャラリー美楽堂		日本画常設展 (月曜休廊)																															
ギャラリーマロエ	3F	山中章禎 (平面)					京都造形芸術大学 ビジュアルデザイン 4回生展					京都精華大学 陶芸 2回生進級制作展					森下希和子																
	4F						京都造形芸術大学 ビジュアルデザイン院生展					京都精華大学 陶芸 3回生進級制作展					中村實展 (月曜休廊)																
	5F																																

