



MONTHLY NEWS

京都画廊連合会ニュース

THE KYOTO GALLERIES FEDERATION OF ARTS

2013
4月号
No. 456

ゴッホ展 一空白のパリを追う

と き／4月2日(火)～5月19日(日) 9:00AM～5:00PM
と ころ／京都市美術館 (祝日以外の月曜休館)
京都市左京区岡崎公園内 ☎075-771-4107

伝説的のように伝えられる「情熱的な性質とその波瀾万丈な人生」から、ゴッホ (1853-90) について「理想家で頑固な、燃えては消える炎のような激しい性格をもつ天才」というイメージが定着している。はたして初めからゴッホは天才だったのだろうか。アムステルダムでのゴッホ美術館の研究チームは7年にわたり、ゴッホの実像を追い求めてきた。弟テオとの間で交わされた書簡が存在しないためにこれまでのゴッホ研究では「空白であったパリ時代」の作品にその答えは隠されていた。それらは、ゴッホの挫折と苦渋からの再生を、孤独の中の強靭さを、本会場で語りかけてくれる。そして不思議な日本との関わりをも資料は示してくれる。アルルの地で解放された心と蝕む心によって、やがて訪れる悲劇の序章が見え隠れする「空白のパリ」の700日。私たち自身の眼で追想できる場となる展覧会だ。36点の日本初公開の作品や700日間での変貌を見せる8点の自画像も、新たなゴッホを発見する指標となる。



「カフェにて、ル・タンブランのアグスティナ・セガトール」
1887-01 パリ



「グレーのフェルト帽の自画像」
1887-09年 パリ

新たなゴッホを発見する

狩野山楽・山雪展

と き／3月30日(土)～5月12日(日) 9:30～6:00PM
と ころ／京都国立博物館 (祝日以外の月曜と4/30休館、5/6開館)
京都市東山区東山七条 ☎075-541-1151

桃山から江戸への過渡期、それは豊臣につくか徳川につくかで後の人生が大きく変わる時代。武将だけでなく、狩野派の絵師たちもまた、その渦中で運命を大きく左右された。徳川幕府の御用絵師となり軽淡な画風を開拓した狩野家本流「江戸狩野」と、京都に留まり永徳の弟子筋によって濃厚な画風を確立する「京狩野」の誕生である。

本展は狩野永徳の画風を受け継ぎ、見事なまでに昇華させた「京狩野」草創期に焦点を当て、初代山楽、二代山雪の生涯と画業をたどる大回顧展である。波乱の時代に生き、窮地に追いやられながらも、絵師としての気概を持って運命に立ち向かった二人の魅力あふれる絵画世界を、重要文化財13件、新発見9件、初公開6を含む83件により紹介する。妙心寺塔頭の襖絵だった〈群仙図〉は表裏の画面が別々にアメリカの2美術館に所蔵されていたが、本展で里帰りして元の状態で展示される。またアイルランドから里帰りする〈長恨歌図巻〉は修復後15年振りに里帰りし、20メートルのほぼ全画面が展示される。重文〈蘭亭曲水図屏風〉は全体で14メートル超の壮観である。



狩野山楽「龍虎図屏風」(左隻) (京都・妙心寺藏)

会場	日曜	1	2	3	4	5	6	7	8	9	10	11	12	13	14	15	16	17	18	19	20	21	22	23	24	25	26	27	28	29	30	5/1
		月	火	水	木	金	土	日	月	火	水	木	金	土	日	月	火	水	木	金	土	日	月	火	水	木	金	土	日	月	火	水
京都国立近代美術館 左京区岡崎公園内 761-4111		開館50周年記念特別展「交差する表現」 工芸／デザイン／総合芸術																														→5/6
京都国立博物館 東山区東大路七条西 541-1151		特別展 狩野山楽・山雪																														→5/12
京都府 京都文化博物館 中京区高倉通三条上ル 222-0888	2F	祇園祭 - 黒主山の名宝 - (~4/14) / 京都府寄託記念 丸紅コレクション名品展 (~5/16) / 祇園祭 - 鈴鹿山の名宝 - (4/18 ~ 6/30)																														
	3F																															
	4F	インカ帝国展 - マチュピチュ「発見」100年																														→6/23
	5F		QUILT HOUSE あんだんて 25周年記念 パッチワーク・ キルト作品展			(京都平安花倶楽部) 22nd 押花アート展 (京都ヴォーク) ・ 燈めぐクラフト展 ・ 素敵なニット展		湖沼山河 山口賛治油彩画展			湯浅三郎個展 第37回 日本画春季光芸展 第21回 光熱能面会展																					
	6F	書・彩・絵手紙を 仲間と楽しむ 仲間展in京都																														
別館		2013年春 むす美展															KYOTO GRAPHIE 第1回京都国際写真フェスティバル															→5/6

会場	日曜	1	2	3	4	5	6	7	8	9	10	11	12	13	14	15	16	17	18	19	20	21	22	23	24	25	26	27	28	29	30	5/1			
		月	火	水	木	金	土	日	月	火	水	木	金	土	日	月	火	水	木	金	土	日	月	火	水	木	金	土	日	月	火	水			
京都市美術館 左京区岡崎公園内 771-4107	本館	リヒテンシュタイン 華麗なる侯爵家の秘宝																														→5/9			
		ゴッホ展 空白のバリを追う																														→5/19			
	別館	アジア水墨画展		第53回 日本南画院展										日本アンデパンダン展					第49回新創美術展					関西二科展			→5/12								
		新美2013公募展		第39回京都春季創画展										日本現代工芸美術展			→5/5																		
		第28回 随風會篆刻展		第47回東方便展					京都写真連盟展					悠心会水墨画展					京都墨彩画壇展			→5/5													
京都府立文化芸術会館 河原町府立病院前 222-1046	1F	日本写真協会 第3回 写真展					2013 自由美術京作家展 (洋画)					京都二紀展 (洋画)					第37回 京都彫刻家協会展					楽翔会展 (染織)			→5/5										
	2F	墨人関西展 (書)					又玄社 水墨画展					京都二紀展 (洋画)					永脩会書展					ベクトル彫刻展			→5/5										
	3F						紫苑の会 (洋画)					桑の実会 水墨画展					紫芳会書展																		
京都府立堂本印象美術館 北区平野上柳町26 463-0007	耐震改修工事のため休館																														→5/26				
何必館・京都現代美術館 東山区祇園町北側 525-1311	アンリ・カルティエ＝ブレッソン展 ～一瞬を永遠にかえる～ (4/19以外の月曜休廊)																														→5/26				
高島屋 下京区河原町四条下ル 221-8811	画廊	現代煎茶道具展		上村淳之展 (日本画)					第11回EVOLUTION16 (洋画)					喜寿記念寺垣外窯 杉本貞光陶展					-進化した彫刻- 女流三人展 -季の音-藤原敏行展 (日本画)																
	グランドホール	傘寿記念 上村淳之展										創業120年記念 龍村平藏「時」を織る					生誕130年 ユトリ口展 「バリ、その愛」 純粋な心と苦悩																		
大丸 中京区四条高倉 211-8111	画廊	春の茶道具展		宝石箱のファンタジー 宝永たかこ絵画展					中笠幡人・朗子 木工截金展					勝尾龍彦作陶展					伊賀焼 新佳三茶陶展																
	ミュージアム	華道京展		ベニシアと仲間たち展 ～京都大原ベニシアの手づくり暮らし～																															
中信美術館 上京区下立売油小路東入 417-2323	「生誕90年 三尾公三展」																														→5/12				
並河靖之七宝記念館 三条通北裏白川筋東 752-3277	開館10周年記念春季特別展 「七宝-時をめぐる鳥と蝶」 (月曜日・木曜日休館)																														→7/21				
美術館「えき」KYOTO JR京都伊勢丹7F 352-1111	水澄美恵子 創作人形展 -昭和の元気なこどもたち-																																		
会場	日曜	1	2	3	4	5	6	7	8	9	10	11	12	13	14	15	16	17	18	19	20	21	22	23	24	25	26	27	28	29	30	5/1			
月	火	水	木	金	土	日	月	火	水	木	金	土	日	月	火	水	木	金	土	日	月	火	水	木	金	土	日	月	火	水	木	金	土	日	月
アートギャラリー北野 中京区三条河原町東入 221-5397	1F	常設展										中島真理個展 ～星・月・太陽～					杉本尚志 作陶展					→5/6													
	2F	常設展										伊達伸明 (月曜休廊) 建築物ウクレレ化保存計画					川口 珠生					→5/5													
アトスペース虹 三条通上都ホテル隣 761-9238	林原章矩展 (平面)		森 裕介展					伊達伸明 (月曜休廊) 建築物ウクレレ化保存計画					川口 珠生					→5/5																	
アトスペース東山 東山区三条神宮道東入 751-1830	近藤慧子展		岩崎恵子展					齊藤卓治 紙の昆虫たち展					第9回Pommierの 仲間たち絵画展					松林まゆみ個展			→5/5														
Art Spece MEISEI 中京区寺町竹屋町上ル 744-0122	ノブコ・ウエタ展 -森の記憶「家」- (彫刻・平面)							住山洋展 面影に立つ (写真) (月曜休廊)					水本智久展 (彫刻)					→5/5																	
アートギャラリー博宝堂 左京区岡崎神宮道東側 761-9401	ダニエル・ケリー展2013 (月曜休廊)										常設展 (貸画廊予約承ります)																								
イムラ・アート・ギャラリー 左京区丸太町川端東入 761-7372	三好彩個展「火」 (日・月・祝休廊)																																		
一心堂画廊 中京区烏丸通六角下ル 211-1013	常設展 (日本画・洋画)															京都アートフェア2013出展 (みやこめっせ)					常設展														
芸艸堂画廊 中京区寺町二条下ル 231-3613	木版画常設展																																		
絵草子 東山区新門前通東山西 551-9137	常設展																																		
延寿堂ギャラリーソフォラ 中京区二条寺町東入 211-5552	杉江智 -クリスタルガラスの器- (木曜休廊)										高橋亜希展 (磁器) (木曜休廊)										→5/7														
御池画廊 北区小山上総町20-2 492-3083	洋画/日本画常設展 (日祝休廊)															第3回書と畫展 白隠・良寛・志功・須田・伊谷 その他古書画・現代作家数点					洋画/日本画常設展														
カギムラ画廊 中京区河原町四条上ル東入 221-2996	常設展										秋野不矩・浅野 均・川端健生 小池一範・小嶋悠司・中野弘彦																								
画廊おかざき 左京区岡崎神宮道西側 761-0027	現代工芸作家常設展																																		
画廊きよみず 東山区清水五条坂 525-2062	日本画常設展																																		

(企): 企画および常設を中心に活動する画廊 (貸): 貸画廊

京都市動物園開業110周年を祝って
星野画廊動物園へようこそ 一画廊に棲まう動物たち

と き／4月2日(火)～6月2日(日) 10:30AM～6:00PM
ところ／星野画廊(月曜休廊)
京都市東山区神宮道三条上ル ☎075-771-3670

上野動物園に次いで我が国で2番目に長い歴史を誇る京都市動物園がこの4月開業110周年を迎えました。現在大規模なリニューアル工事が進んでいます。既に「もうじゅうワールド」がオープン、「アフリカの草原」と「ひかり・みず・みどりの熱帯動物館」が4月中に完成オープンします。日本で初めてとなる4世ゴリラの誕生や、京都では49年振りとなるチンパンジーの赤ちゃんの誕生も最新の話題です。またキリンの赤ちゃんの誕生が6月に期待されています。その他に京都大学とタイアップしたチンパンジーのお勉強観察など話題も豊富。私たちの動物園はより親しまれ愛される動物園へと増々進化しています。

京都市動物園の開業以来、京都で活躍する多くの画家たちが写生に励み親しみました。現在知られる動物画の名作は、京都市動物園の存在なくして語れないほどです。そこで当画廊では、開業110周年を祝って、所蔵品の中から様々な動物画を選んで特別展を開催することにしました。平成4年のワシントン条約締約国会議京都開催によせて開催した「動物たちと芸術家」展の内容をより充実させた展覧会になります。総数122点を3会期に分けて展示します。新装なった動物園と併せてご覧ください。



増原宗一「孔雀」(軸装)
大正後期頃(第一期出品)

(第一期) 4月2日(火)～4月21日(日)〈月曜休廊〉
明治・大正・昭和の日本画作品(会期中展示替)

(第二期) 4月23日(火)～5月12日(日)〈月曜休廊〉
夭折の天才日本画家・稲垣仲静／動物画の名手・岡村宇太郎

(第三期) 5月14日(火)～6月2日(日)〈月曜休廊〉
昭和期の洋画家による作品を中心にして



正田芳沼「獅子図」(軸装)
明治後期頃(第一期出品)



稲垣仲静「得意な猿」
大正11年(第二期出品)

インカ帝国展
—マチュピチュ「発見」100年—

と き／4月16日(火)～6月23日(日) 10:00AM～6:00PM
ところ／京都文化博物館(祝日以外の月曜と祝日の翌日休館)
京都市中京区三条高倉 ☎075-222-0888

インカの謎がやってくる!

15世紀前半に南米アンデスの高地に興り、16世紀前半には南北4千キロに広がる大帝国を築いたインカ。かれらは文字をもたなかったため、その全貌は多くの謎に包まれていました。

「太陽の子」「黄金の国」などと神秘的イメージに彩られたインカとはどのような人々だったのか。天空都市・マチュピチュはなぜ造られたのか。カミソリの刃一枚も入らないという石垣を、鉄器なしにどうやって作ったのか。スペインによる征服を経て、現在に息づく豊かな文化をどのように作りあげたのか。

こうした謎が、100年以上にわたる研究によって、徐々に解き明かされつつあります。本展覧会では、最新の研究成果をふんだんに盛り込み、「ケロ」や「キープ」、「眼差しをもつミイラ」など、ほとんどが日本初公開の品約160点を通じて、インカの人々の姿を描き出します。また、世界初の技術で完全再現したマチュピチュのスカイビューにて、天空の旅へみなさまをご招待します。ぜひこの機会に、アンデス文明史上、最大にして最後の大帝国をめぐる様々な物語をお楽しみください。



「マチュピチュ風景」撮影：義井豊



「ドン・アロンソ・チワン・インガの肖像」
18世紀(ペルー国立クスコ大学・インカ博物館蔵)



「小型女性人物像」15-16世紀
(ペルー文化省・トゥクメ遺跡博物館蔵)

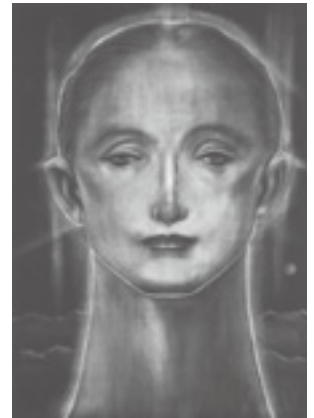
[今月の展覧会より]

舟越 桂 メゾチントによる新作版画展

と き / 4月9日(火)~5月6日(日) 11:00AM~6:00PM
ところ / ギャラリー白川 (祝日以外の月曜休廊) (東山安井信号東入南下ル)
京都市東山区祇園下河原上弁天町430-1 ☎075-532-2616

日本を代表する彫刻家として世界的に活躍する舟越桂が、2009年の発表から4年の時を経て、メゾチントによる新作版画を発表いたします。

彫刻家である舟越が、毎回様々な技法による版画に挑戦し続けてきて20数年。今回、初めて挑戦したメゾチント作品では、漆黒の中から浮かび上がってくる静かで、より深く、より強く、衝撃的な存在感に満ちた新しい人物像を誕生させました。舟越にとって銅版を直に削っていくメゾチントの工程は、木彫の1枚ずつ皮を剥ぐように彫っていくのと似た感覚があり、一番彫刻に近い技法だったと言う。近年、スフィンクスシリーズなど衝撃的な人物像を発表してきた舟越だが、舟越作品の原点ともいえる“仏像”に通じる世界を垣間見るようで、舟越 World の新たな展開への予兆を感じさせる新作展です。なお、今展では、新作作品7点を中心に、画廊コレクションと併せて約20点を展示いたします。



「遠い月」メゾチント
Ed.25 50×36cm



「青い森で」
メゾチント他 Ed.25
50×36cm



「荒地の夜」メゾチント
メゾチント Ed.25
45×36cm



「オーロラを見るスフィンクス」
メゾチント Ed.25
50×36cm

【舟越桂】ヴェネツィア・ビエンナーレ、ドイツ・ドクメンタほか数々の国際美術展に参加。毎日芸術賞受賞、芸術選奨文部科学大臣賞受賞、2011年紫綬褒章受章、中原悌二郎賞本賞、平櫛田中賞など受賞多数。1951年生まれ。

[新入会画廊紹介]

Art Space-MEISEI アートスペースメイセイ

画廊種別：貸／企画画廊

代表者名：山下ようこ

住所：〒604-0991

京都市中京区寺町通竹屋町上ル行願寺門前町3

電話/FAX：075-744-0122

営業時間：11:00AM～6:00PM

定休日：月曜日

貸画廊料金：120,000円／週

ホームページ：<http://www.art-meisei.jp>

E-mail：info@art-meisei.jp

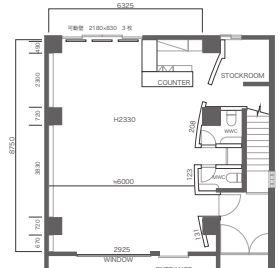
京都・寺町通りに下御霊神社や京都御所にも近く、草堂・行願寺北隣という歴史ある地に、Art Space-MEISEI は平成23年9月にオープン致しました。

美術を愛好する方々の行きかう、落ち着いた雰囲気のある銀杏並木の歩道に面しています。

和と洋が融合した佇まいと開放的で洗練されたギャラリー空間、そして裏庭の、日中は太陽光、夜はライトアップで演出可能な野外展示スペースなどが、絵画・工芸・音楽・写真・現代美術などジャンルにとらわれない表現の発信の場として、また芸術を愛する人たちの集うサロンとして幅広くご利用いただけます。

MEISEIでは優れた作家をご紹介する企画展示とともに、作家の発掘にも力を入れています。

皆様のご利用、ご来廊を心よりお待ちしております。



写真撮影台 2300×1100×400 4台
展示可展示台 600×600×420～890 4台

e・g・g・o 0032

津田沙織展 ～空からのおくりもの～

と き / 4月9日(火)～18日(木) 10:00AM～6:00PM

と ころ / 大雅堂 1階 (会期中無休)

京都市東山区祇園町北側301-2 ☎075-541-7388

この度、2回目の個展となります津田沙織展を開催いたします。シンプルな表現と落ち着きある色使い、また想像豊かな世界感の作品からは癒しの空間が感じられます。今回は、アクリルやクレヨン・水彩等の様々な角度からも作品をお楽しみ頂ける展覧会となります。

穏やかな春の季節に、是非ご高覧下さいませ。

展覧会に向けての作家コメント /

作品の構想をするとき、頭からいろいろ考えを取り除く作業をします。まるで、製鉄するときに溶鉱炉で鉄を溶かして鉄と不純物を分けるように、です。そのように心を研ぎ澄ますと、ある瞬間、頭に図が浮かびます。その瞬間は、春に道を歩いている、桜の花びらが降ってくるのに出会ったようなものです。

出展作品について / 12点程度を予定しております。

在廊日程 / 会期中は全日を予定。(都合により変更の場合あり)

津田沙織 略歴

1978年 大阪府生まれ

2001年 成安造形大学造形美術科 卒業

2004年 神戸大学大学院総合人間科学研究科 修了

〈個展〉

2009年 「津田沙織展～初めから終わりまで～」 京都/大雅堂

〈グループ展〉

2001年 「主張テン」 京都/ギャラリー・アーティスロン

「art port'01 complex-ity」 愛知/名古屋港ガーデン埠頭20号倉庫

「OBP ART PROJECT」 大阪/大阪ビジネスパーク

2007年 「HARMONIA」 パリ/GALERIE C.R.O.U.S-BEAUX-ARTS

2009年 「第12回リキテックス・ビエンナーレ入選作品展」 東京/スパイラルガーデン

2012年 TRANSNATIONAL ART 2012 / 大阪/大阪府立現代美術センター

2013年 TRANSNATIONAL ART 2013 / 大阪/大阪府立江之子島文化芸術創造センター

〈受賞歴〉

2001年 第5回成安造形大学卒業制作展 優秀賞

2009年 第12回リキテックス・ビエンナーレ リキテックス大賞



「次元1」 F10号
キャンバスにアクリル

NEW POP!

GONG XINRU・KIM JUN SIK・MATSUEDA YUKI

と き / 4月10日(水)～4月24日(水) 12:00～6:00PM

と ころ / ギャラリー三條祇園 (日曜休廊)

京都市中京区寺町通御池上ル上本能寺前484

トミタヤビル2F ☎075-221-6401

アンディ・ウォーホルから、ダミアン・ハースト、今やPOPアートが世界のアートマーケットの主流となっています。次のアートマーケットの主流となる日中韓のPOPな作家たちを“NEW POP”としてご紹介いたします!

先日のインドでの発表でも大好評で迎えられました。クリアな色、明確で軽やかな形の魅力的な作品は、アジアのみならずあらゆる国でうけいられ、愛されることでしょう。

4月26日(金)～4月28日(日) 京都アートフェア2013

(みやこめっせ) 出展

ギャラリー三條祇園：中国現代アート

Qu Feng Guo チュウ・ファングォ 曲豊国

4月27日(土)～5月17日(金) 12:00～6:00PM

(5月3・4・5・6・11・12日はアポイントのみの営業となります。あらかじめご予約ください)

主 催：ANS (Art Network System) 三條祇園画廊内
〒604-8005

京都市中京区河原町三條東入ル恵比須町439 B1F

電 話 075-221-6401 F A X 075-255-3410

E-mail sg-sanjyo@sanjyogion.co.jp

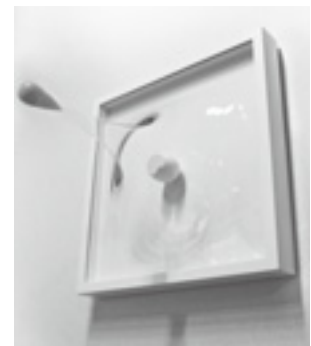
http://www.sanjyogion.co.jp/



Emoticons on Journey
ONG XINRYU ゴン・シンル
新如 (1973～中国)



campbell
KIM JUN SUK キム・ジン・スク
金准植 (1980～韓国)



super egg
MATSUEDA YUKI マツエダ・ユウキ
松枝悠希 (1980～日本)

第18回近代絵画作品展

と き／4月20日(土)～5月5日(日) 10:00AM～6:00PM

ところ／ギャラリー鉄齋堂 (定休日4月6・9・18・19)

京都市東山区新門前通東大路西入ル梅本町262 ☎075-531-6164

毎年恒例の近代作家の作品約1000点を展示即売させていただきます。

大正時代の近代絵画の幕開けから昭和末迄の日本画を中心とした展示です。加えて今回は、お道具類も少し展示しております。春のひとつときお誘い合わせの上、お気軽に来店くださいませ。

主な出品作家

竹内栖鳳、上村松園、小野竹喬、富岡鉄斎、福田平八郎、橋本関雪、堂本印象、徳岡神泉、入江波光、池田遙邨、秋野不矩、山口華楊、山元春挙、川合玉堂、前田青邨、安田靉彦、鏑木清方、川端龍子、小野末、小林和作 ほか
河井寛次郎、諏訪蘇山、三浦竹泉、永楽善五郎、清水六兵衛、田辺竹雲斎 ほか



山口華楊「霧雪」



川合玉堂
「溪村梅花」



富岡鉄斎
「天保九如図」

近代絵画作品展図録 3000円にて販売致します。(524点掲載・A4変型サイズ)



河井寛次郎
「花盒子呉州」



清水六兵衛
「ヤリ梅花瓶」



前田青邨
「富士」

京都アートフェア2013 ～美しいと出会う～

と き／4月26日(金)～4月28日(日) 10:00AM～6:00PM

ところ／みやこめっせ(京都市勤業館) 1F展示場(最終日5:00)

京都市左京区岡崎公園内 ☎075-762-2630

歴史ある芸術・文化の中心地である京都において、美術マーケット拡大、および美術業界の活性化を目的とする京都らしき溢れるアートフェア、「KYOTO Art & Antique 2012 ～美しいと出会う～」を2012年6月に開催しました。日本を代表する老舗茶道具商、古美術商、近現代美術商などが一堂に集まり、イベント協力として京都市立芸術大学日本画研究室と連携するなど、京都ならではのアートフェアとなりました。さて、2013年には名称を「京都アートフェア2013 ～美しいと出会う～」と変更し規模を拡大し、関西の美術系大学との産学連携をより発展させ更なる各種プログラムの充実を図り、京都の観光シーズン4月下旬GW前半に開催致します。

また、新たな試みとして次代のアーティスト育成を目的とし、35歳以下の若手作家限定のアーティストブースを新たに設け、美術愛好家や画商とコンタクトをとる機会をつくり、作家活動の一助となつていただく事も検討しております。

出展画廊：京阪神を中心に活動する画廊・美術店を中心に、関東地方や上海からの参加あり40軒。

【産学連携イベント】

ブース出展

- ◆京都嵯峨芸術大学：流行美術とは異なる新古典主義といえる大学の姿勢を示すため、古典研究の最たる模写作品とそれを踏まえ自己転化した制作作品を展示
- ◆京都市立芸術大学：日本画を学んだ若手画家4人によるグループ「景聴園」による作品を展示。
様々な素材を用いてつくる絵画作品をそれぞれのテーマや技法に基づいて描く。

講演会：4月27日(土曜) 午後2時～3時

「普遍的な日本画の美を探る」 大沼憲昭教授・仲政明準教授(京都嵯峨芸術大学)

：4月28日(日曜) 午後1時～3時

「わたしの日本画」 上坂秀明、服部しほり、松平莉奈、三橋卓(景聴園メンバー)

問合せ先：一心堂画廊(075-211-1013)

京都画廊連合会の加盟店は以下の通り：

河原町画廊	画廊たづ	三条祇園画廊	ギャラリーなかむら	ギャラリー創
一心堂画廊	大雅堂	マエダ・ヒロミ・アートギャラリー		松本松栄堂

会場		日曜		1	2	3	4	5	6	7	8	9	10	11	12	13	14	15	16	17	18	19	20	21	22	23	24	25	26	27	28	29	30	5/1
				月	火	水	木	金	土	日	月	火	水	木	金	土	日	月	火	水	木	金	土	日	月	火	水	木	金	土	日	月	火	水
企	画 廊 後 素 堂	中京区新町丸太町下ル 231-0938		moetacu out 01 「HAGAKI Party」																														
企	画 廊 彩 雲	宇治市折居台1-4-40 23-1468		常設展 (土・日・祭日休廊)																														
企	画 廊 た づ	東山区神宮道三条西入ル 771-8225		日本画常設展																														
貸	画 廊 ビ ー ナ ス	三条大橋東一筋目上ル東 771-3104		春の花々 (静物) (月曜休廊)												春の風景 (月曜休廊)												クラマ画 会 OBOG展						
貸	ぎ お ん ギ ャ ラ リ ー 八 坂	東山区祇園町南側 525-1717		洋服とアクセサリ (廣瀬光美)												帽子展 (辻りつ子)						絵画展 (竹内明美)						染め彩々 越智由利						
貸	ギ ャ ラ リ ー 青 い 風	左京区岡崎神宮道東側 752-0182		二人展 (洋画) (内藤清美・朱宮英子)						藤井智美展 (日本画)						休廊						青い風展 (PART59) (日本画・洋画・版画等)						休廊						八田哲 スケッチ 展
貸	ギ ャ ラ リ ー い ち か わ	下京区河原町松原上ル 351-7267		貸画廊予約受付中																														
貸	ギ ャ ラ リ ー M	中京区蛸薬師高倉西 221-0979		桜展						研修の為、休廊						桜とハンサムウーマン八重展 (松本祐佳)						マドンナ寄席、落語を描く展 (松本祐佳)												
貸	ギ ャ ラ リ ー カ ト	中京区寺町御池下ル 231-7813		1F 竹中昌宏個展						昭和美術会 委員展						あけぼの会						日本・釜山友好協会展						牧野 木の おもち展						
貸	ギ ャ ラ リ ー かもがわ	上京区堀川出水西入 432-3558		刈谷拓爾 -文化財建築を描く-												村上武臣展 (油彩画)																		
貸	ギ ャ ラ リ ー 河 原 町	中京区河原町二条上ル 231-6249		院展 日本画常設展																		京都アート フェア (みやこめっせ)						院展 日本画 常設展						
貸	ギ ャ ラ リ ー 祇 園 小 舎	東山区四条通繩手東入 551-3828		第10回 景彩会水彩画展												第14回 染めと織り in 風園						一佑会能面 能桃山彫展						中浜絵 猫の墨絵						
貸	ギ ャ ラ リ ー 吉 象 堂	中京区三条柳馬場東 221-3955		グループ 洛彩展												宮本絵画教室 作品展						青美 展												
貸	ギ ャ ラ リ ー 恵 風	左京区丸太町東大路東入 771-1011		1F 河崎ひろみ展						井上由美展						吉田真紀子展						北川安希子展						休廊						
貸	ギ ャ ラ リ ー 佐 野	中京区寺町蛸薬師西北角 221-2767		カタログgrenze刊行記念												桜井貞夫展 (月曜休廊)						河原崎里佳子展						宇都大志展						
貸	ギ ャ ラ リ ー 佐 野	中京区寺町蛸薬師西北角 221-2767		黒宮大介・愛二人展 (陶とパステル画)												吉田みゆき展 (日本画)																		
会場		日曜		1	2	3	4	5	6	7	8	9	10	11	12	13	14	15	16	17	18	19	20	21	22	23	24	25	26	27	28	29	30	5/1
				月	火	水	木	金	土	日	月	火	水	木	金	土	日	月	火	水	木	金	土	日	月	火	水	木	金	土	日	月	火	水
企	ギ ャ ラ リ ー 三 条 祇 園	中京区寺町通御池上ル 221-6401		中国現代アート 陳瑞展												New Pop 展												京都アート フェア2013 出展	中国現代 アート 意国展					
企	ぎ ゃ ら り い 思 文 閣	東山区古門前大和大路東 761-0001		小川待子展 (陶芸)																														
企	ギ ャ ラ リ ー 白 川	東山安井東一筋目南 532-2616		小倉正志展「都市」 -希望と欲望-																														
貸	ギ ャ ラ リ ー 翔	左京区北山通下橋中通東 724-8154		PAPER WORKS 橋高美保子作品展 (紙の折の芸術 (額装))						樺の会日本画展						島村尚子個展 (ハガキ絵、水彩他)						牧野純一展 (書道)						女ふたり 展						
貸	ギ ャ ラ リ ー 16	東山区三条通白川橋西入上ル 751-9238		清水直子展 生命の樹-サンカイ- (立体) (月曜休廊)												上住雅恵展「Aqua」 (平面) (月曜休廊)												海東忠 彦展						
企	ギ ャ ラ リ ー 創	中京区河原町御池上ル 251-0522		常設展 鴨居玲・熊谷守一・曾我蕭白・白隠・伊藤若冲 他																														
貸	ギ ャ ラ リ ー 象 鯨	中京区姉小路柳馬場東 253-0738		常設展 (貸ギャラリー受付中)																														
貸	ギ ャ ラ リ ー 高 倉 通	中京区高倉姉小路下ル 221-3390		~京染めを変える~ 辻友雪 京都モダン・染め服展												工房素生 手織展 「かぜ爽やか」																		
貸	ギ ャ ラ リ ー Little House	下京区室町四条下ル 090-9977-1559		フォルムの会						岡村澄着書展						須藤陽子展																		
企	ギ ャ ラ リ ー 鉄 齋 堂	東山区新門前東山西 531-6164		常設展 (6・9・18・19日休廊)												第18回近代絵画作品展																		
企	ギ ャ ラ リ ー 知 (とも)	中京区寺町通丸太町東入ル南側 585-4160		休廊												Gallery Tomo 小さな作品展																		
企	ギ ャ ラ リ ー な か む ら	中京区姉小路河原町東 231-6632		陶・三人展 (月曜休廊) (市川博一・須浜智子・寺川剛央)																														
企	ギ ャ ラ リ ー 中 井	中京区木履町三条上ル 211-1253		小田芽羅展						高島佐句子展						奥田耕司展						天野達夫 陶展												
企	ギ ャ ラ リ ー 白 梅 園	北区北野上白梅町63 461-0427		白崎信子 ガラス作品 常設展																														
貸	ギ ャ ラ リ ー ヒ ル ゲ ー ト	中京区寺町三条上ル 231-3702		大杉信司展 (油彩)						たくまたえこ油絵展						木村正恒展						タロット×22アーティスト (版画) 4カ国の22人						石塚田金なみ 展 (彫刻) 受賞者展Ⅱ 三宅由里子						
企	ギ ャ ラ リ ー 美 楽 堂	東山区神宮道三条上ル 761-9710		日本画常設展																														
企	GALLERY FUKUMI SHIMURA	左京区岡崎神宮道西側 746-3303		シムラのルーツ																														

会場	日曜	1	2	3	4	5	6	7	8	9	10	11	12	13	14	15	16	17	18	19	20	21	22	23	24	25	26	27	28	29	30	5/1
		月	火	水	木	金	土	日	月	火	水	木	金	土	日	月	火	水	木	金	土	日	月	火	水	木	金	土	日	月	火	水
④ ④ ギャラリーマロニエ 河原町四条上ル東側 221-0117	3F	大塚努展「mement mori」 (ピンホール写真)										京都造形芸術大学 平面2回生展					光島和子展 (ガラス)															
	4F	加藤浩史展 (立体) (月曜休廊)															斐貞順 (ファイバー) (月曜休廊)					→5/5										
	5F	Place and Picture 京都立誠の人 (平面)					渡邊敬介展 (平面) (月曜休廊)										岡田露恋 展					→5/5										
④ ④ ギャラリーみすや 中京区三条河原町西入 211-5997	月耀会 絵画展										色いろ勉強会 織物展					花夢店 服飾																
④ ④ ギャラリー唯 左京区岡崎神宮道東側 752-0348	松永恵子 墨彩展					心の彩 笠井季美展					インド・ヤントラ展 カヂストール・アクセサリー					工藤和彦・陶展 (月曜休廊)					→5/5											
④ ④ ギャラリー洛中洛外 山科区清水焼団地内 595-5450	谷口左和子陶展															→5/6																
④ ④ ギャラリー龍馬 河原町三条下ル東入 211-7700	「龍馬と酢屋」常設展 (水曜休廊)																															
④ ④ ギャラリー正観堂 東山区切通新門前上ル 533-4110	リスベット S.クリスチャンセン 練り上げ手陶芸展					常設展					酒井隆嗣カードデザイン 原画展 (水曜休廊)																					
④ ④ ギャラリー宮脇 中京区寺町二条上ル 231-2321	シスコとみんなで花の園 (月曜休廊)																															
④ ④ ギャラリー百音 (もね) 左京区岡崎神宮道東側 708-2138	アンティークマイセン & 西洋美術展 (8・15・22日休廊)																															
④ ④ ギャリエ ヤマシタ 中京区寺町三条上ル 231-6505	1号館 1F	SEIJI & MOKO ガラス工芸・藍刺子										竹宮恵子 京都展					藤田史郎					→5/5										
	2F	Cool Pics from Paris ~歌と舞の出会い、二人展~ (写真・扇子)					雅堂会作品展 (木版画)										福岡正幸					→5/5										
	1号館 1F																西山裕子					→5/5										
	2号館 2F	黄野俊明 絵画展																														
④ ④ 京都ギャラリー 中京区烏丸通錦上ル東側9F 257-5435	坂崎幸之助 書写集 ベストセレクション展																															
④ ④ 京都東急ホテルギャラリー-kazahana 下京区堀川通五条下ル 341-2646	HILOKI 個展 scene 5 「USHIO」										松本秋美 SENRO 展										→5/8											
④ ④ 京都陶磁器会館 東山区東大路五条上ル 541-1102	常設展示 (水・木曜休館)															中村謙司 展					→5/13											
④ ④ 京都万華鏡ミュージアムアートスペース 中京区姉小路東洞院東入 254-7902	万華鏡 ファンタジー					アトリエ都雅 タペストリー ・染物展					ハンカチ & 布の3D アート展					第16回 京都 木の会展																
④ ④ 京町家ギャラリー桂風 下京区仏光寺高倉東 361-4146	常設展					水墨画新世紀 -モノクロームのかたり羽 VOL.3					貸ギャラリー申込受付中																					
会場	日曜	1	2	3	4	5	6	7	8	9	10	11	12	13	14	15	16	17	18	19	20	21	22	23	24	25	26	27	28	29	30	5/1
月	火	水	木	金	土	日	月	火	水	木	金	土	日	月	火	水	木	金	土	日	月	火	水	木	金	土	日	月	火	水		
④ ④ 京都芸大ギャラリーアーク 中京区御池通堀川東入 334-2204	休館										KYOTO STUDIO 展 (月曜休館)										→5/19											
④ ④ COHJU contemporary art 中京区丸太町寺町西 256-4707	常設展																															
④ ④ 堺町画廊 中京区堺町御池下ル 213-3636	アキノイサム展					国際写真フェスティバル KYOTO GRAPHIE 参加 (月曜休廊)										→5/6																
④ ④ 里見有清堂 中京区堺町三条上ル 221-5423	貸画廊受付中																															
④ ④ 蔵丘洞画廊 中京区御池寺町東入 255-2232	常設展 蔵丘洞ノ棚コーナー (日祝休廊)					原崇浩 素描展 (会期中無休)					休廊					→5/6																
④ ④ 大雅堂 東大路通祇園上ル 541-7388	常設展 (コンセプチュアルリズムアート) (日祝休廊)					e・g・g・o 0032 (無休) 津田沙織展~空からのおくりもの~					常設展 (コンセプチュアルリズムアート) (日祝休廊)					GW休暇					→5/6											
④ ④ 梅軒画廊 中京区烏丸四條上ル 221-3510	日本画・洋画常設展 (日・祝休廊)																															
④ ④ ポルタギャラリー華 下京区京都駅前地下街 365-7533	堀井聰 洋画展					内藤英治 藍・型染展										成田一徹 切り絵展					→5/12											
④ ④ 星野画廊 東山区神宮道三条上ル 771-3670	京都市動物園開業110周年を祝って (月曜休廊) 星野画廊動物園へようこそ、第一期:明治・大正・昭和の日本画										星野画廊 動物園へようこそ、第二期 天遊の天才・稲垣伸静と岡村宇太郎										→5/12											
④ ④ 松本松栄堂 中京区寺町美川上ル 212-0626	新古書画常設展示 (16日・月末休廊)																															
④ ④ MAEDAHIROMI ART GALLERY 中京区河原町二条上ル 741-8757	現代美術常設展示										京都アートフェア みやこめっせ 出展																					
④ ④ まるごのギャラリー 中京区姉小路寺町東入 744-0105	近藤幸 木版画展					常設展																										
④ ④ 村田画廊 左京区松ヶ崎泉川町18-4 703-8960	常設展 (火・祝休廊) (10:00~18:00)																															
④ ④ ヤマモトギャラリー 中京区姉小路寺町東入 231-2341	「心象風景の中の貝」 神野逸三展 (油彩)																															
④ ④ 龍枝堂画廊 中京区寺町二条上ル 252-4120	申込受付中																															

発行: 京都画廊連合会 京都市中京区高倉三条上ル 京都府京都文化博物館内 (☎222-0895)
 [京都画廊連合会ニュースの購読予約受付中] 1年間¥2,000円です。毎月末にお手紙に届けられます。申込みは星野画廊 (☎771-3670) まで振込用紙をご請求ください。
<http://www.kyoto-art.net/>