



MONTHLY NEWS

京都画廊連合会ニュース

THE KYOTO GALLERIES FEDERATION OF ARTS

2015
2月号
No. 478

没後40年記念 堂本印象名品展

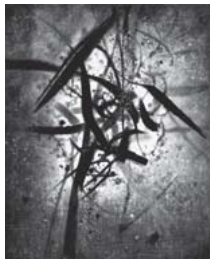
とき/12月10日(水)~4月12日(日) 9:30AM~5:00PM
ところ/堂本印象美術館(祝日以外の月曜休館)
京都市北区平野上柳町26-3 ☎075-463-0007

堂本印象は1891(明治24)年に京都に生まれ、1918(大正7)年に京都市立絵画専門学校に入学。翌年の第1回帝展に初入選を果たし画壇に登場した。卒業後も京都画壇の重鎮西山翠嶂に師事し、次々お話題作を発表して画壇に確固たる地位を築いた。また画塾「東丘社」を主宰、母校の京都市立絵画専門学校で教鞭をとるなど後進の指導にも力を尽くし、1961(昭和36)年には文化勲章を受章。1975(昭和50)年に亡くなるまで近代日本画壇を代表する一人として活躍した。



「木華開耶媛」1929年

本年は堂本印象没後40年に当たり、数ある館藏品の中から名品を選びすぐり展覧している。何度見ても見飽きしないばかりでなく、改めて印象の芸域の広さと味わいの深さを堪能できる作品ばかりだ。なお、同時開催の小企画「京都市立銅駝美術工芸高等学校ゆかりの作家たち—京都日本画の源」展では、1880(明治13)年に日本で最初に設立された京都府画学校から京都市立美術工芸学校の流れを汲む銅駝校ゆかりの作品を展示して、京都日本画の基盤を紹介している。



「交響」1961年

無常なること 中野弘彦展

とき/1月23日(金)~3月22日(日) 10:00AM~6:00PM
ところ/何必館・京都現代美術館(月曜休館)
京都市東山区祇園町北側27 ☎075-525-1311

このたび「無常なること 中野弘彦展」を開催いたします。

中野弘彦(1927~2004)は山口県に生まれ、京都市立美術工芸学校(京都市立銅駝美術高等学校)で日本画を学び、その後大学で哲学を専攻します。若い頃からハイデガーやニーチェに傾倒していた中野は、その作品にも独自の哲学が貫かれ「絵とは何か」「人間とは何か」という問いを常に自問自答し、探し続けた軌跡がうかがえます。また中野は、藤原定家や鴨長明、松尾芭蕉や種田山頭火など先人の遺した言葉を通して、自らの思想を絵画化し、現代における表現の可能性を試みてきました。画家は、絵に対しての確たる自分の哲学を持つべきであると、常に語っていた中野の言葉が表すように、作家は一人の思想家であるといえます。そして、中野の作品の根底にはいつも「無常」という命題があります。あらゆるものが画一化され、自分の表情を失いかけている現代にあって、絵画における思想と造形の接点を追及し、ひたむきに生と死の根源を見つめようと、真摯に制作を続けてきた孤高の画家でした。本展では、絶筆をはじめ、屏風など作品約50点を展覧いたします。この機会に是非ご高覧下さい。



「山頭火時雨」1996年



「方丈記考」(感傷的無常) 1985年

会場	日曜	1	2	3	4	5	6	7	8	9	10	11	12	13	14	15	16	17	18	19	20	21	22	23	24	25	26	27	28	3/1	3/2	3/3	
京都国立近代美術館 左京区岡崎公園内 761-4111		㊤	月	火	水	木	金	土	㊤	月	火	㊤	木	金	土	㊤	月	火	水	木	金	土	㊤	月	火	水	木	金	土	㊤	月	火	
京都国立博物館 東山区東大路七条西 541-1151		特別展観 山陰の古刹・鳥根鰐淵寺の名宝															特集陳列 雛まつりと人形																
京都府 京都文化博物館 中京区高倉通三条上ル 222-0888	2F	近世京都の考古学者たち(2/7~4/19) 細川家 永青文庫コレクション7(1/20~3/15) 祇園祭-孟宗山の名宝-(1/20~4/5)																															
	3F	京都老舗の文化史 千總460年の歴史																															
	4F	琳派400年記念 新鋭選抜展 ~琳派の伝統から、RIMPAの創造へ~																															
	5F	第2回 ビッツパレット2015京都 羊毛を主軸とした 織り、編み、フェルト の公募展							京都工芸繊維大学 造形工学課程卒業 制作展2015											第9回 墨聚展					第28回 全国 シルバー 書道展 (京都展)								
	6F	ものづくりマルシェ 2015 「ものづくりと素材のお店」							京都工芸繊維大学大学院 デザイン科学専攻修了 制作展2015											琳派400年 京友舞美を 次代に					イベント								
別館	琳派400年記念 新鋭選抜展							展覧会											イベント					京を 包む					むす美展				

→3/26

→4/7

会場		日曜		1	2	3	4	5	6	7	8	9	10	11	12	13	14	15	16	17	18	19	20	21	22	23	24	25	26	27	28	31	32	33			
		曜		(日)	月	火	水	木	金	土	(日)	月	火	(水)	木	金	土	(日)	月	火	水	木	金	土	(日)	月	火	水	木	金	土	(日)	月	火			
京都市美術館 左京区岡崎公園内 771-4107	本館	京都市美術館コレクション展第2期 「京焼歴史展－継承と展開」											京都精華大学 芸術学部・デザイン学部 卒業制作展																								
	別館	第40回 京都教職員美術展 京都嵯峨芸術大学・同短期大学部 第43回 制作展											京都市立芸術大学 作品展																								
京都府立文化芸術会館 河原町府立病院前 222-1046	1F	日本画グループ展展 (日本画)					京滋二科選抜展 (美術総合)					京都教育大学美術科卒業修了制作展 (美・工総合)					第9回二世紀展 (洋画)																				
	2F	FEB展 (洋画)					京都教育大学彫刻研究室制作展2014 (彫刻)					京都教育大学美術科卒業修了制作展 (美・工総合)					第6回はてなし会 (洋画)																				
	3F												京都教育大学美術科卒業修了制作展 (書)																								
京都府立堂本印象美術館 北区平野上柳町26 463-0007		企画展「没後40年 堂本印象名品展」 同時開催展「京都市立銅駝美術工芸高等学校ゆかりの作家たち－京都日本画の源」																																			
①	②	何必館・京都現代美術館 東山区祇園町北側 525-1311																																			
① 高島屋 下京区河原町四条下ル 221-8811	画廊	花信風小品展 五世 島田耕園 御所人形展			渡邊佳織展 (日本画)			萬古焼 堀野証嗣 作陶展			人間国宝二人展 －やきものとおりのもの 鈴木巖・北村武資－			－琳派末学－ 三華展 中村宗哲 (漆芸)・林美木子 (有職大和絵)・左座朋子 (裁金)			第13回 EVOLUTION16 (洋画)																				
	グランドホール	天皇家后陛下の80年			第52回 京都府私立幼稚園 かいが展																																
① 大丸 中京区四条高倉 211-8111	画廊	木彫 雛人形展			黒崎彰の世界展			勝尾龍彦作陶展			絵画・工芸 大オークション			山崎伸子絵画展																							
	ミュージアム												京都新世代 いけばな展 前期展 後期展																								
① 中信美術館 上京区下立売油小路東入 417-2323	「イメージのコラージュ 木村光佑 展」(月曜休館)																																				
① 並河靖之七宝記念館 三条通北裏白川筋東 752-3277	休館																																				
① 美術館「えき」KYOTO JR京都伊勢丹7F 352-1111	岩合光昭写真展「ネコライオン」																																				
会場		日曜		1	2	3	4	5	6	7	8	9	10	11	12	13	14	15	16	17	18	19	20	21	22	23	24	25	26	27	28	31	32	33			
		曜		(日)	月	火	水	木	金	土	(日)	月	火	(水)	木	金	土	(日)	月	火	水	木	金	土	(日)	月	火	水	木	金	土	(日)	月	火			
① 貸 ① アートギャラリー北野 中京区三条河原町東入 221-5397	貸ギャラリー受付中																																				
① 貸 ① アートスペース虹 三条通上都ホテル隣 761-9238	北澤 凛	和田香世 (平面)			「リトラル」 映像インスタレーション			塚原真梨佳 「C.Q」			樋桁千波 (平面)																										
① 貸 ① アートスペース東山 東山区三条神宮道東入 751-1830	山尾平造作展 (月曜休廊)																																				
① 貸 ① Art Spece MEISEI 中京区寺町竹屋町上ル 744-0122	皆吉経之の世界 (洋画)			現代洋画 「てくてく」展			休廊			第3回京都素造会展 (洋画・水彩)																											
① 貸 ① アートギャラリー博宝堂 左京区岡崎神宮道東側 771-9401	常設展																																				
① 貸 ① 綾小路ギャラリー武 下京区綾小路高倉東入ル 351-4787	貸ギャラリー受付中			京のひな祭り展			貸ギャラリー受付中																														
① 貸 ① イムラ・アート・ギャラリー 左京区丸太町川端東入 761-7372	常設展																																				
① 貸 ① 一心堂画廊 中京区烏丸通六角下ル 211-1013	日本画・洋画常設展																																				
① 貸 ① 芸州堂画廊 中京区寺町二条下ル 231-3613	木版画常設展 (貸画廊受付中)																																				
① 貸 ① 絵草子 東山区新門前通東山西 551-9137	常設展																																				
① 貸 ① 延寿堂ギャラリーソフォア 中京区二条寺町東入 211-5552	常設展 (陶磁・ガラス) (木曜休廊)			休廊日			岡安真美展 (磁器) (木曜休廊)																														
① 貸 ① 御池画廊 北区小山上総町20-2 492-3083	洋画/日本画常設展 (日・祝休廊) 青木敏郎・伊谷賢蔵・池田遙邨・熊谷守一 等																																				
① 貸 ① カギムラ画廊 中京区河原町四条上ル東入 221-2996	日本画常設展																																				
① 貸 ① 画廊おかざき 左京区岡崎神宮道西側 761-0027	現代工芸作家常設展																																				

①: 企画および常設を中心に活動する画廊 ②: 貸画廊

Mr.X Exhibition 必然概念

と き / 2月5日(木)～2月14日(土) 10:00AM～18:00PM
ところ / 大雅堂 / 1F～2F展示室 (会期中無休)
京都市東山区祇園町北側301-2 ☎075-541-7388

この度、Mr.X Exhibition 必然概念を開催いたします。

全てのプロフィールが謎に包まれているMr.X。独自の技法、感性をもって描かれた作品は、見る人の関心を喚起する強いメッセージ性が感じられます。この機会に是非、ご高覧下さいませ。

〈日頃の制作モチーフ・コンセプト〉

「イメージを固定化する知識や情報を排除する」というコンセプトに基づき、二次元、三次元といった感覚にとらわれない大きな視野を持って、他とは違う作品、同じものが二度と出来ない作品づくりを目指して制作をされています。

〈作家より展覧会へ向けて〉

己の信念に基づいた感性を持って、筆の向くままに制作をしている。

一見すると偶然に出来上がったようにも見える作品から、あなたの感性で何かを感じ取ってほしい。

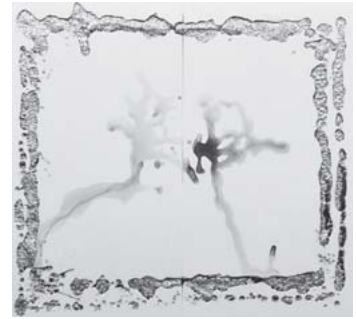
Mr.X

【略歴】

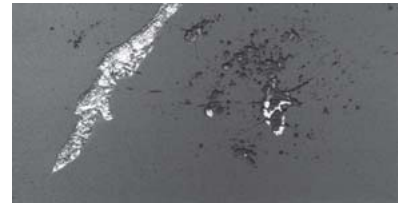
不明

主な展覧会

- 2012年 ミスター・エクス展 (大雅堂/京都)
- 2013年 ミスター・エクス展 無国籍の鬼才 (大雅堂/京都)
- 2014年 ミスター・エクス展 ーアール・ブリュットー (大雅堂/京都)
- 2015年 Mr.X Exhibition 必然概念 (大雅堂/京都)



「必然概念」 81 × 87 cm



「必然概念」 44 × 82 cm

細川護熙展 漆画・油絵・絵皿など

と き / 2月14日(土)～22日(日) 10:00AM～6:00PM
ところ / ぎやらしい思文閣 ☎075-761-0001
京都市東山区古門前通大和大路東元町386

この度ぎやらしい思文閣では、三度目となる細川^{もりひろ}護熙展を開催いたします。

今回ご紹介するのは、禅味を帯び侘びた佇まいの漆絵、色彩鮮やかで大胆な油絵、独特さの中に気品漂う絵皿など、絵画を中心とした作品です。湯河原での作陶の傍らで生まれた作品の数々は、細川氏の晴耕雨読の生活を彷彿とさせ、眺めているとのびのびとした気持ちにさせられます。

京都で開催してきた個展の好評を受け、今回は東京・思文閣銀座にも巡回し、作品を展覧いたします(※3月1日(日)～3月8日(日)開催)。各会場限定展示の作品もございますので、京都・東京それぞれ違った空間、違った作品をぜひお楽しみください。

細川護熙略歴

- 1938 (昭和13) 年 熊本藩主細川家第17代当主・細川護貞の子として東京に生まれる。
上智大学卒業後朝日新聞社に入社する。
- 1969 (昭和44) 年 朝日新聞社を退社し政治家に転進する。
- 1993 (平成5) 年 細川連立内閣が成立し、第79代総理大臣となる。
- 1998 (平成10) 年 政界を引退する。
神奈川県湯河原町の邸宅に工房と茶室を構え、創作・執筆活動を続けている。
公益財団法人「永青文庫」の理事長を務めている。
- 2011 (平成23) 年 京都造形芸術大学学園長となる。



絵皿「バラ」



漆絵「パンとチーズ」



壺「泰山木」

前田有加里 日本画展

と き／2月2日(月)～3月28日(土) 11:00AM～7:00PM
ところ／画廊後素堂(日・祝休廊)
京都市中京区新町丸太町下ル ☎075-231-0938

季節の趣向に合わせた作品から、京都で活躍する書家上田普とのコラボ作品を発表します。

画賛・絹本・金箔地・風炉先まで、小品、大作数点を2週間ごとに掛け替えます。

2月の前半は、季語である“貝寄風(かいよせ)”の軸、“柳”“椿”“下萌え”“梅”等を中心に展示予定です。

前田有加里略歴

1981年 石川県金沢市生まれ

2004年 京都造形芸術大学日本画コース卒業
(卒業制作学校買上げ)

2012年 京都上賀茂神社「二采葵展」ライブペインティングにて
参加(以降毎年)

現在、東京、金沢、京都各地で個展を中心に活動中
無所属



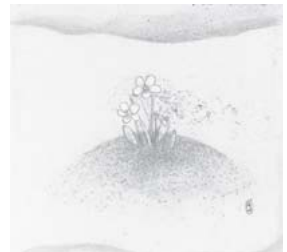
「たんばんぼ(黄)」



画賛「しのぶ草」



「貝寄風(かいよせ)」



「下萌え」

[新入会画廊紹介]

まるごのギャラリー marugo-no-gallery

所在地：〒604-8091 京都市中京区下本能寺前町492 あとりえ05

TEL：075-744-0105

E-mail：marugo@wave.plala.or.jp

URL：http://www.eonet.ne.jp/~marugo/

代表者名：本荘正彦

画廊区分：企画／貸画廊

営業時間：12:00～7:00PM

定休日：水曜日

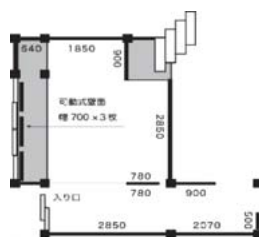
貸画廊料金：1週間：80,000円(6日間) 2週間：108,000円

まるごのギャラリーは、版画工房「あとりえ05(まるご)」に併設されたギャラリーです。

河原町三条より一筋北側、姉小路通りを西へ入ったところであって、古い町家のなつかしい雰囲気に包まれる空間です。企画ギャラリーとして、また貸しギャラリーとしてもご利用いただけます。

毎月1日から10日を企画展示の会期として、版画を中心に活動する作家とその作品を紹介しています。

ここを主宰する本荘正彦もまた木版画家であり、本人の作品も期間により展示いたします。銅版画の体験教室も行っていますので、ぜひお問い合わせください。



◆こんな使い方を提案します。

作家友達とふたりで二週間かりて、一週間ごとに展示入れ替えると格安で個展ができます。案内状も「ふたり展」とお知らせすれば一枚で効果二倍。

ギャラリーの奥には、工房があります。

作品展会期中にワークショップを開いて、お客様に制作の様子を観ていただくことで、作品に親しみをもってもらえ理解も深まります。



ギャラリー外観



工房風景

会場	日曜	日曜																														
		①	2	3	4	5	6	7	8	9	10	11	12	13	14	15	16	17	18	19	20	21	22	23	24	25	26	27	28	3/1	3/2	3/3
画廊きよみず 東山区清水五条坂 525-2062		日本画常設展																														
画廊後素堂 中京区新町丸太町下ル 231-0938		前田有加里 日本画展 (日・祝休廊) →3/28																														
画廊彩雲 宇治市折居台1-4-40 23-1468		展示休み (土・日・祝祭日休廊)																														
画廊たづ 東山区神宮道三条西入ル 771-8225		日本画常設展																														
画廊ビーナス 三条大橋東一筋目上ル東 771-3104																																
ぎおんギャラリー八坂 東山区祇園町南側 525-1717		佛教大学写真研究会 卒業写真展											京都精華大学 絵画グループ展																			
ギャラリー青い風 左京区岡崎神宮道東側 752-0182		臨時休館																														
ギャラリーM 中京区鋸葉師高倉西 221-0979		雪景と節分展 (松本祐佳)															雪景と劇団息吹の仲間を描く展 (狂言と旅と) (松本祐佳)															
ギャラリーカト 中京区寺町御池下ル 231-7813	1F	貸画廊予約受付中										シニアバイインターズクラブ							貸画廊受付中					金陽会作品展								
	2F	貸画廊予約受付中										貸画廊受付中							貸画廊受付中					貸画廊受付中								
ギャラリーかがわ 上京区堀川出水西入 432-3558		細川作品 山田喜代春 木版画展 (火曜休廊)																				第4回「3.11ミニチュール ART展」2015 →3/15										
ギャラリー河原町 中京区河原町二条上ル 231-6249		院展日本画常設展																														
ギャラリー祇園小舎 東山区四条通繩手東入 551-3828		京都女子大学 写真部展											海月 佳吉展						亀崎敏郎 水彩画展 スケッチ 旅物語そして京都					飯田トモ子 トンボ玉展								
ギャラリー吉象堂 中京区三条柳馬場東 221-3955		小森文雄水墨画展 龍谷大学写真部 卒展																														
ギャラリーCreate洛 中京区丸太町通堺町角 708-7898	林正 巳展	中野大輔個展 (日本画)										常設展					岩井博石画展 (洋画)						小林春規 (版画) →3/8									
ギャラリー恵風 左京区丸太町東大路東入 771-1011	1F	贈りもの展 (平面・立体)										篠原涼子展 (平面)											森下茅展 (平面)					早瀬道生展 (写真)				
	2F	黒宮由美展 (平面)										篠原涼子展 (平面)											國政聡志展 (テキスタイル) (月曜休廊)									
ギャラリー佐野 中京区寺町鋸葉師西北角 221-2767		休廊																														
会場	日曜	日曜																														
ギャラリー三条祇園 中京区寺町通御池上ル 221-6401													コレクションズ 12:00~17:00 (土・日・祝休み)																			
ぎやらりい思文閣 東山区古門前大和大路東 761-0001		細川護熙展 漆絵・油絵・絵皿など																														
ギャラリー白川 東山安井東一筋目南 532-2616		ギャラリー白川ビル改装 (2階以上) のため休廊																														
ギャラリー翔 左京区北山通下鴨中通東 724-8154		七人のおひなさま展 (陶器・フェルト絵・染色他)										藤部正幸 河崎裕子二人展 (パステル画・日本画)						お花とアクセサリの 展覧会						福猫展ニヤ (陶器・日本画・イラスト他)								
ギャラリー16 東山区三条通白川橋西入上ル 751-9238		「菜」成安造形大学4人展 (平面) Painting and Object 汲田裕子										作品中! 2015 (平面・グループ展)						塩賀史子展-しまを聴く-(平面)- (月曜休廊)														
		常設展 鴨居玲、熊谷守一、白隠、伊藤若冲、長沢芦雪、曾我蕭白 他																														
ギャラリー創 中京区河原町御池上ル 251-0522		常設展 (貸ギャラリー受付中)																														
ギャラリー象鯨 中京区姉小路柳馬場東 253-0738		常設展 (貸ギャラリー受付中)																														
ギャラリー高倉通 中京区高倉姉小路下ル 221-3390		貸画廊予約受付中																				賀茂川から鴨川へ 谷川修三個展										
ギャラリーLittle House 下京区室町四条下ル 090-9977-1559		京のひな祭り															齋藤紅工房展															
ギャラリー鉄齋堂 東山区新門前東山西 531-6164		常設展 (秋野不矩、小野竹喬など) (6、9、18、19、28日休廊)																														
ギャラリー知(とも) 中京区寺町通丸太町東入ル南側 585-4160																											鬼柳好花・中島順子 「線と糸」					
ギャラリーなかむら 中京区姉小路河原町東 231-6632		陶・コラボレーション二人展 笹山忠保・田島征彦 (月曜休廊)																														
ギャラリー中井 中京区木屋町三条上ル 211-1253		かのうたかお展 (16日休廊)																														
ギャラリー白梅園 北区北野上白梅町63 461-0427		白崎信子ガラス作品常設展																														
ギャラリーヒルゲート 中京区寺町三条上ル 231-3702	1F	新春企画 平岡靖弘展 (独立美術協会会員)										田中静展 (油彩・テンペラ)						正木はるみ展 (日本画)						末包包子展 (日本画)								
	2F											川端ヨシオ木版画展						JO TOWARTE展 (版画)						石塚恵子版画展								
ギャラリー美楽堂 東山区神宮道三条上ル 761-9710		日本画常設展																														

会場		日曜		1	2	3	4	5	6	7	8	9	10	11	12	13	14	15	16	17	18	19	20	21	22	23	24	25	26	27	28	31	32	33						
会場		日曜		(日)	月	火	水	木	金	土	(日)	月	火	(水)	木	金	土	(日)	月	火	水	木	金	土	(日)	月	火	水	木	金	土	(日)	月	火						
企	GALLERY FUKUMI SHIMURA 左京区岡崎神宮道西側 746-3303				アルスシムラ展 第一部本科生			アルスシムラ展 第二部本科生			アルスシムラ展 第三部予科生																													
貸	ギャラリーマロニエ 河原町四条上ル東側 221-0117	3F	伊賀上空見子展 陶			伊賀上空見子展 陶			京都精華大学 陶芸コース2・3 回生 進級制作展			南塚直子展 陶板画 マロニエ企画 ドライポイント展覧会																												
貸	ギャラリーみすや 中京区三条河原町西入 211-5997	4F																	瑞美展																					
企	ギャラリー唯 左京区岡崎神宮道東側 752-0348	5F	冬期休廊																																					
企	ギャラリー洛中洛外 山科区清水焼団地内 595-5450	陶芸作品 常設展示																																						
企	ギャラリー龍馬 河原町三条下ル東入 211-7700	龍馬と酔屋 常設展 (水曜休廊)																																						
企	ギャラリー正観堂 東山区切通新門前上ル 533-4110	常設展 (水・日休廊)																																						
企	ギャラリー宮脇 中京区寺町二条上ル 231-2321	企画展示としての「ギャラリー宮脇の常設展」 特設「塔本シスコの部屋」(日・月休廊、午後1～7時)																																						
企	ギャラリー百音(もね) 左京区岡崎神宮道東側 708-2138	絵画・工芸 在庫処分&アンティークマイセン展(2、9、16、23休廊)																																						
貸	ギャラリーヤマシタ 中京区寺町三条上ル 231-6505	1号館	1F	京都学園大学写真部			同志社大学写真同好会			立命館大学写真研究会			THE BIG DIPPEA (イラストグループ展)			象限 はすいさと写真展			みんなのポストカード展			京大 彩形展(色えんぴつ画)																		
貸	京都ギャラリー 中京区烏丸通錦上ル東側9F 257-5435	2F	京都産業大学 写真部			立命館大学写真研究会			THE BIG DIPPEA (イラストグループ展)			成安造形大学 日本画3人展 たどる			アトリエ彩 教室作品展																									
企	京都芸大ギャラリーアーク 中京区御池通堀川東入 334-2204	Artist Workshop @kua「The Hundred Steps」成果発表展 (平面)(2日休廊)			休廊			ARTIST @HORIKAWA 成果発表展(2/11～2/22)			「わたしのカラダ わたしのemo」(2/12～3/1)			京都市立芸術大学美術学部同窓会展-1970年代を中心に(2/14～3/1) 16、23休廊																										
企	京都芸術センター 中京区室町蛸薬師下ル 213-1000	影像美術MOVING2015 MOVING Exhibition - 5 人の作家による展示																																						
企	京都陶磁器会館 東山区東大路五条上ル 541-1102	1F	常設展示(木曜日休廊)																休廊(工事の為)										田中太郎 陶展 (木曜定休)											
貸	京都万華鏡ミュージアムアートスペース 中京区姉小路東河原東入 254-7902	2F	松田敏男 山の絵・版画展	万華鏡 ファンタジー			洛風のあかり展			公益社団法人京都デザイン協会 会員展「琳派に遊ぶ ひと筋の 布に藝が踊る」																														
企	COHJU contemporary art 中京区丸太町寺町西 256-4707	1F	常設展(不定休)																																					
貸	堺町画廊 中京区堺町御池下ル 213-3636	2F	常設展(不定休)																																					
貸	里見有清堂 中京区堺町三条上ル 221-5423	貸画廊受付中																																						
企	蔵丘洞画廊 中京区御池寺町東入 255-2232	休廊	難波田龍起・岡本太郎ら大作中心による常設展(8、11、15、22休廊)																																					
企	大雅堂 東大路通祇園上ル 541-7388	常設展 (コンセプトアール リズムアート)	Mr.X展 必然概念			常設展:日・祝休廊																																		
企	梅軒画廊 中京区烏丸四条上ル 221-3510	日本画・洋画常設展 日・祝祭日休廊																																						
貸	ポルタギャラリー華 下京区京都駅前地下街 365-7533	小柳展 絵画展	新鋭日本画三人展			藤田佳三作陶展																																		
企	星野画廊 東山区神宮道三条上ル 771-3670	休廊	明治・大正・昭和名作発掘品展(月・火休廊)																																					
企	松本松栄堂 中京区寺町夷川上ル 212-0626	新・古書画常設展																																						
企	MAEDAHIROMI ART GALLERY 中京区河原町二条上ル 741-8757	常設展																																						
貸	まるごのギャラリー 中京区姉小路寺町東入 744-0105	常設展																貸ギャラリー受付中																						
企	村田画廊 左京区松ヶ崎泉川町18-4 703-8960	常設展 10時～16時(火・祝日休廊)																																						
貸	ヤマモトギャラリー 中京区姉小路寺町東入 231-2341	神谷紅 日本画小品展																																						

発行: 京都画廊連合会 京都市中京区高倉三条上ル 京都府京都文化博物館内 (☎222-0895)
 [京都画廊連合会ニュースの購読予約受付中] 1年間¥2,000円です。毎月末にお手紙に届けられます。申込みは星野画廊 (☎771-3670) まで振込用紙をご請求ください。
<http://www.kyoto-art.net/>