



MONTHLY NEWS

京都画廊連合会ニュース

THE KYOTO GALLERIES FEDERATION OF ARTS

2016
7月号
No. 495

奇想全開・ダリ展

と き / 7月1日(金)～9月4日(日) 9:00AM～5:00M
と ころ / 京都市美術館 (祝日以外の月曜休館)
京都市左京区岡崎公園内 ☎075-771-4107

スペイン・カタルーニャ地方に生まれたサルバドール・ダリ (1904-1989) は、シュルレアリスムのみならず、20世紀を代表する芸術家として広く知られ、今日でも世界中で高い人気を誇る画家である。その芸術の全貌に迫る大回顧展。ダリは1927年にパリに赴き、徐々にシュルレアリスムに自らの進む道を見出して制作活動をするようになった。自らの制作方法を「偏執狂的批判的方法」と称し、写実的描法を用いながら、多重のイメージを駆使した夢のような風景画を描いた。1934年にガラ・エルアールと結婚。第二次大戦後はカトリックに帰依し、ガラを聖母に見立てた宗教画を連作した。ガラはダリのミューズであり支配者でありまたマネージャーであった。第二次大戦中は戦火を避けてアメリカに移住、戦後スペインに帰国して制作活動を行ったが、1982年にガラの死後、人生の舵を失ったと激しく落ち込み絵画制作を止めた。



「ダリの写真」



「奇妙なものたち」
1935年頃 (ダリ財団蔵)

本展では、ダリ財団、ダリ美術館、そしてレイナ・ソフィア美術館の3館との共同プロジェクトによって、油彩画のほか、様々なジャンルの作品群が並ぶ。

ダリ版画展 —もうひとつの顔—

と き / 7月9日(土)～9月4日(日) 10:00AM～6:00PM
と ころ / 京都文化博物館 (祝日以外の月曜と7/19休館)
京都市中京区高倉三条 ☎075-222-0888

ダリは奇矯な言動でスクヤンダラスな話題を振り撒き、誇大妄想的顕示欲こそが創造力の根源として信じて疑わず、トレードマークとも言える独特の口髭も含め、さまざまなパフォーマンスを芸術の名において実践した。その才能は油彩、版画等の絵画制作にとどまることなく彫刻、オブジェ、舞台芸術、宝石デザイン、広告デザイン、映画、文筆と幅広い活躍をみせ、特に版画への造詣は深く、1500点以上もの作品を残している。〈柔らかい時計〉〈変形した肉体〉〈ダブルイメージ〉等のダリ独特のイメージも版画という固有のジャンルで開花したと言える。

本展は、ダリの初期から円熟期、そして晩年までの200点以上の版画作品を通して、従来の版画そのものの価値観をくつがえした画期的な作風で、20世紀最大の奇才といわれるダリの真髄を検証する展覧会である。



「蝶に囲まれたダリのシュルレアリスムの肖像」1971年

会場	日曜	1金	2土	3日	4月	5火	6水	7木	8金	9土	10日	11月	12火	13水	14木	15金	16土	17日	18月	19火	20水	21木	22金	23土	24日	25月	26火	27水	28木	29金	30土	31日		
京都国立近代美術館 左京区岡崎公園内 761-4111		ポール・スマイス展 HELLO, MY NAME IS PAUL SMITH																																
京都国立博物館 東山区東大路七条西 541-1151		キューバの映画ポスター 竹尾ポスターコレクションより																																
		特集陳列 徳川家康没後400年記念 徳川将軍家と京都の寺社-知恩院を中心に- (月曜休館)															特集陳列 丹後の仏教美術																	
		ものがたる染織文化財/洛陽三十三所2 祇園祭-山鉦巡行の歴史と文化-																																
	2F																																	
	3F																					世界考古学会議京都 (WAC-8) 開催記念 アートと考古学-物の声を、土の声を聴け-												
京都府 京都文化博物館 中京区高倉通三条上ル 222-0888	4F	ダリ版画展-もうひとつの顔-																																
	5F	2016 京都日本 画家協会 第4期展					第8回 京都 全日本水墨画 俳画・文人画 秀作展					第8回 The NIHONGA -伝統と創造-										第20回 種々展												
	6F																																	
	別館	音楽 会	講演 会			講演 会	講演 会			講演 会	講演 会			講演 会	講演 会	講演 会																	京・まつり展	講演 会

会場		日曜		1	2	3	4	5	6	7	8	9	10	11	12	13	14	15	16	17	18	19	20	21	22	23	24	25	26	27	28	29	30	31			
				金	土	①	月	火	水	木	金	土	①	月	火	水	木	金	土	①	②	火	水	木	金	土	①	②	月	火	水	木	金	土	①		
京都市美術館 左京区岡崎公園内 771-4107	本館	ダリ展 (月曜休館 月曜が祝日の場合は開館)																																			→9/4
		京都市美術館コレクション展「きらめきを伝える 京都・美の系譜」																																			→8/21
	別館	第38回 日本新工芸展	第64回 光陽展京都準本展										第51回 現創会 書展					第54回 自由美術関西展					水明書展 第66回 一般部 第64回 青少年部														
		第66回 モダン アート展	第87回 第一美術京都展					第78回 京都写真サロン					2016二科 京滋支部 (絵画部) 展					第41回 2016 JPS展					公衆写真展「視点」京都展 第47回 日本リアリズム写真 集団京都支部展														
京都府立 文化芸術会館 河原町府立病院前 222-1046	1F	日本画 BAKU展	第37回徹展 (洋画)					独立美術京都作家展 (洋画)					第26回日本画 麦 (BAKU) 展					社団法人日本水彩画会 第54回 京都支部展																			
	2F	拍 日本画 展	刻而苑仏像彫 刻展					第4回 八猫会の仲間たち 日本画展																													
	3F																																				
京都府立堂本印象美術館 北区平野上柳町26 463-0007	【企画展】 鮮やかな筆の技 - 信貴山成福院の襖絵 -																																			→9/22	
何必館・京都現代美術館 東山区祇園町北側 525-1311	【京都現代作家展】 仏観想 - 箱崎睦昌																																			→8/6	
高島屋 下京区河原町四条下ル 221-8811	画廊	- 生命の神秘 - 中野嘉之展 (日本画)					辻本博紀・丸山達也 木彫二人展					石田知史・亘・征希 バート・ド・ヴェール作品展 - 未来へのきざし -					日本陶芸美術協会 選抜展					鈴木玄太ガラス展 菅原健彦展 (日本画)															
	ランド ホール	笑点 放送50周年特別記念展																																			
大丸 中京区四条高倉 211-8111	画廊	日本新工芸 近畿会選抜展					掛軸紅札市					京の中古道具市					岡本光平書展					浮世絵版画とアール・ ヌーヴォーのガラス展															
	アート サロン	山本幸宏 日本画展					糠川孝之作陶展					中山千明日本画展					屏風特選展					佐々木経二 日本画展															
	ミュージアム																																				
中信美術館 上京区下立売油小路東入 417-2323	京都中央信用金庫所蔵品展 「染とファイバーアート」(月曜休館)																																				
並河靖之七宝記念館 三条通北裏白川筋東 752-3277	休館										京の夏の旅																									→9/30	
美術館「えき」KYOTO JR京都伊勢丹7F 352-1111	イラストレーター 安西水丸展										どやさ! よしもと美術館																									→8/7	
会場		日曜		1	2	3	4	5	6	7	8	9	10	11	12	13	14	15	16	17	18	19	20	21	22	23	24	25	26	27	28	29	30	31			
				金	土	①	月	火	水	木	金	土	①	月	火	水	木	金	土	①	②	火	水	木	金	土	①	②	月	火	水	木	金	土	①		
アートギャラリー北野 中京区三条河原町東入 221-5397	1F	芽生展 (日本画)										絵画のような手作りシューズ展					襖絵プロジェクト					Yoko Tanaka Exhibition															
	2F																																				
アーツスペース虹 三条通上都ホテル隣 761-9238	柴山水咲 (平面)					川北英 (平面)					神村泰代 (インスタレーション)					林憲一郎 (立体)					二瓶晃 (映像インスタレーション)																
アーツスペース東山 東山区三条神宮道東入 751-1830	初夏のお得市																																			→8/31	
Art Spece MEISEI 中京区寺町竹屋町上ル 744-0122	京都繊維芸術大学 芸術学部造形学科 油画研究室展					祇園祭によせて...扇子展 (月曜休廊)					第13回 現代日本画の試み展 - 余白 -					閑林宏祐展 (日本画)																					
アートギャラリー博宝堂 左京区岡崎神宮道東側 771-9401	常設展 (月曜休廊)										双樹会 - 関西美術院の若手作家二人展 - (岡本匡史 / 前田初美) (月曜休廊)																										
綾小路ギャラリー武 下京区綾小路高倉東入ル 351-4787	紫園会日本画展										殿村栄一 まあるい心展																										
イムラ・アート・ギャラリー 左京区丸太町川端東入 761-7372	渡邊佳織個展「プライベート・ヒロイン」(日・月・祝休廊)																																				
一心堂画廊 中京区烏丸通六角下ル 211-1013	日本画・洋画常設展																																				
芸艸堂画廊 中京区寺町二条下ル 231-3613						あいわ活土 創作木版画展																															
絵草子 東山区新門前通東山西 551-9137	常設展																																				
延寿堂ギャラリーソフォラ 中京区二条寺町東入 211-5552	吉村聖子 漆 vol.2 (木曜休廊)										中村久 陶展 (木曜休廊)																										
御池画廊 北区小山上総町20-2 492-3083	洋画 / 日本画常設展 (日・祝休廊) 青木敏郎・伊谷賢蔵・池田遙邨・熊谷守一 他																																				
カギムラ画廊 中京区河原町四条上ル東入 221-2996	日本画・洋画常設展																																				
画廊おかざき 左京区岡崎神宮道西側 761-0027	現代工芸作家常設展																																				

①: 企画および常設を中心に活動する画廊 ②: 貸画廊

渡邊佳織 個展 「プライベート・ヒロイン」

と き／6月25日(土)～7月23日(土) 12:00～7:00PM
ところ／イムラ・アート・ギャラリー (月・日・祝日休廊)
京都市左京区丸太町川端東入 ☎075-761-7372

この度、イムラアートギャラリー京都では三度目となる渡邊佳織の個展を開催致します。渡邊佳織はこれまで、日本・東洋の古典絵画の伝統的技法や素材を用いて、鋭く繊細な線と色彩で思春期の少女を描いてきました。今回の個展で発表する新作は、純粋な魅力を漂わせる少女を描いた近年の作品から一転、女神やファム・ファタールをモチーフとして、哀愁と官能を描きます。今回の個展では、大作《プライベート・ヒロイン》を含め、2016年の新鋭選抜展の出品作品、小作品、ドローイングを展示致します。

先日奈良国立博物館で公開された信貴山縁起絵巻の模写事業に参加していたという経験もあり、今回の渡邊佳織の新作は細部の文様や衣服表現、人物描写に東洋の古典的なテイストが加えられた美しい作品に仕上がっております。

甘露な時間をもたらず女性像の表現にさらに磨きをかけた渡邊佳織の世界を、是非ご高覧下さい。



「プライベート・ヒロイン」
パネル連結。絹本着色
2016年 152.0×174.0 cm

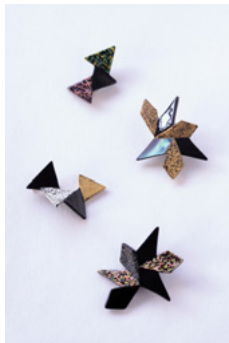
吉村聖子 漆mini展

と き／7月1日(金)～7月12日(火) 10:00AM～6:30PM
ところ／延寿堂ギャラリー・ソフォラ (木曜定休)

カラフルな色漆を塗り重ねて研ぎ出した“変わり塗り”を中心にした、夏らしいアクセサリが並ぶ小さな展覧会。(ブローチ、リング、ピアス、イヤリング、バングル、そして豆皿など掌サイズの作品が集まります。) 初個展からはや一年。新たに生み出された螺鈿や漆の面白さを、ぜひお手に取ってお楽しみください。

【略歴】

- 1981年 京都市生まれ
- 2011年4月～ 京都市伝統産業技術者研修 漆工基礎・応用コース
- 2013年3月 修了
- 2013年3月 京都府庁観桜祭(グループ展・京都府庁舎/京都)
- 2015年7月 初個展 (Sophora)



中村明久 陶展

と き／7月15日(金)～8月2日(火) 10:00AM～6:30PM
京都市中京区二条寺町東入 ☎075-2111-5552

李朝陶をベースにした作品やヨーロッパ発の阿南陀、ガレナなどの軟陶を作陶されている中村明久さん。お茶を頂くには最も相応しいといわれる軟陶で茶碗を探索される一方、今展では粉引を中心に瑠璃地・刷毛目・三島手などの器の展開も広がっていただきました。華やかな祇園囃子と共に迎える今展をどうぞお楽しみ下さいませ。

略歴

- 1948年 京都生まれ
- 1971年 東京造形大学卒業
- 1971年 笠間にて焼物と出会う
- 1972年 遠州七窯朝日焼、十四代松林豊齊氏に師事(～'78)
- 1978年 笠間にて築窯
- 1980年 京都にて築窯
- 2010年 NHK番組「猫のしっぽカエルの手」に出演
東京、京都、大阪、神戸、他 各地で個展開催



ART扇子

と き／7月5日(火)～7月17日(日) (月曜休廊)
ところ／ギャラリーマロニエ／アートスペース MEISEI

平成25年より同時開催している「ART扇子」の展覧会を、今年もギャラリーマロニエとアートスペースMEISEIにて開催します。両画廊とも日本画家による扇子が並び、普段の作品とは一味違った作品、遊び心の効いた作品をお楽しみいただけることと思います。

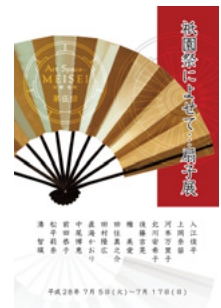
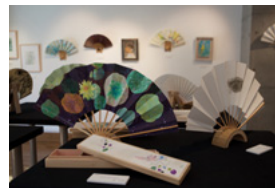
ギャラリーマロニエでは、若手日本画家13名による扇子の展示となります。すべての扇子に一工夫加えた桐箱が付いております。また、サムホールサイズの本画も併せて展示いたします。扇子と本画、同じ作家の異なった作品をお楽しみください。

アートスペースMEISEIでは、若手日本画家13名による作品的要素の強い「飾り扇子」を中心に多数展示いたします。また、今年も各作家の小作品も併せて展示いたします。

ギャラリーマロニエ「日本画家の扇子展 PLUS」
京都市中京区河原町通四条上ル塩屋町332 ☎075-221-0117
OPEN 12:00～7:00PM (日曜日6:00PMまで)
❖掲載写真
マロニエ2015会場風景
マロニエ扇子展DM画像



アートスペースMEISEI:「祇園祭によせて…扇子展」
京都市中京区寺町通竹屋町上ル行願寺門前町3 ☎075-744-0122
OPEN 11:00AM～6:00PM (最終日は5:00PMまで)
❖掲載写真
メイセイ2015展示風景
扇子展DM画像



西條淳子 陶絵展

と き／7月15日(金)～7月27日(水) 9:30AM～5:00PM
ところ／京都陶磁器会館1F (木曜休館)
京都市東山区東山五条上ル ☎075-541-1102

大正初期から100余年、茶道具や割烹食器を手がける名門 澤村陶哉工房で、30年ちかくも制作をつづける西條淳子氏は、高度な技と経験が必要とされる京焼の絵の具を巧みに使いこなし、生き活きとした、たおやかな自然を描き出す絵師です。

丹念に描きこまれた草花は、単に形を精密に写し取ったものではなく、確かに繊細な描写により、生命が持つ独特の気配さえ感じさせます。写真で紹介した作品は、西條家の秋の庭の風景ですが、日々スケッチを重ねてこられた、生きた筆致が、作品の上で微笑んでいるように思えます。

また、彼女の作品にある余白は、我々を想像の世界へと誘います。陶作品というよりは、一幅の絵画を眺めているような西條氏の作品。いつか見た風景がそこにはあり、自分の記憶と相ま^{いざな}って合^いって、懐かしさの残る濃密な時間を生み出すのです。

「ふと立ちどまって、手にとってみたくなるような作品をつくりたい」と語る西條氏。彼女の思いが込められた作品に、自分の生きてきた時間を重ねて楽しんでみられてはいかがでしょうか。

是非、ゆっくりとご覧いただきたい作品展です。

西條淳子略歴

京都精華大学美術学部デザイン科卒
京都府立陶工高等技術専門学校 図案科卒
二代目澤村陶哉氏に師事
三代目澤村陶哉工房にて絵付けに従事



DEPARTURE

市川博一・岡田優・小川宣之三人展

と き／7月15日(金)～7月27日(金) 9:30AM～5:00PM
 ところ／京都陶磁器会館(2F)(木曜休館)
 京都市東山区東山五条上ル ☎075-541-1102

爽やかな青磁の市川博一、のびやかなラインが特徴の白釉の岡田優、強烈な個性が際立つ小川宣之
 京都の今を駆ける人気作家三人の作陶展です。「酒器」をテーマとした競演と、それぞれの想いを形にさせていただく展示が会場いっぱいになり広がります。

「DEPARTURE」は出発という意味の他に逸脱という意味もあります。ここから始まる三人の競演。京焼の絶対値である五条坂の会場で、ある意味、京焼からの逸脱、強いては、新たな京焼の出発というコンセプトで開催する展覧会です。京焼の未来への架け橋、是非ご覧ください。

市川博一

- 1959 京都に生まれる
- 1982 京都市立芸術大学卒業
- 1984 京都市立芸術大学大学院修了
- 1994 第6回創工会展京都府知事賞受賞
- 1995 全関西美術展開展賞 第一席受賞(99読売新聞大阪本社賞 受賞)
- 1997 京展市長賞受賞
- 2003 全関西美術展審査員(同'10、'13)
- 2010 個展(京都高島屋美術画廊)(同'13)
- 京都工芸美術作家協会会員 創工会会員



岡田 優

- 1963 京都に生まれる 京都府立陶工訓練校卒業
- 京都市立工業試験場陶磁器コース終了
- 宇治炭山、走泥社同人河島浩三氏の下で陶技を学ぶ
- 1987 宇治炭山にて独立、赤雲窯築窯
- 2008 日本伝統工芸近畿展(日本経済新聞社賞)
- 2009 おおたき北海道陶芸展(NHK放送賞)
- 2010 おおたき北海道陶芸展(北海道新聞社賞)
- 2012 京都美術工芸ビエンナーレ(大賞)
- 2013 日本伝統工芸陶芸部会展(日本工芸会賞)
- 神戸ビエンナーレ現代陶芸コンペティション(準大賞)
- 2016 大阪工芸展(美術工芸大賞)等受賞
- 公益社団法人 日本工芸会正会員



小川宣之

- 1963 京都に生まれる
- 2003 ファエンツァ国際陶芸展 ラヴェンナ商工会議所会頭賞(イタリア)
- 2005 ファエンツァ国際陶芸展 金賞(イタリア)
- 2006 日本陶芸の伝統と前衛 パリ国立セーブル美術館(フランス)
- 2011 日本×ファエンツァ やきものの現在(イタリア文化会館/東京)
- 2013 Contemporay Japanese Design & Arts (Milano) Istituto Giapponese di Cultura in Rome(イタリア)
- 神戸ビエンナーレ現代陶芸コンペティション 奨励賞
- 2015 マイヤー×信楽大賞 日本陶芸の今-伝統と革新コレクション ファエンツァ国際陶磁博物館 兵庫陶芸美術館



田島征彦 展

一新作絵本『いもさいばん』(講談社刊) 原画と新作型染作品一

と き／7月19日(火)～7月24日(日) 12:00～7:00PM
 ところ／ギャラリーヒルゲート1F・2F(最終日～5:00PM)
 京都市中京区寺町三条上ル ☎075-231-3702

1989年以来、ほぼ毎年新作による個展を開いて下さっている田島先生。その世界は、雄大な型染作品とユーモラスで暖かい絵本の数々と多岐にわたり、いつも全身全霊を傾けられる気魄に満ちたものです。今回の新作『いもさいばん』(講談社刊)は、久しぶりに御自分の文ではなく、『あらしのよるに』等で知られる木村裕一さんの文とのコラボレーション。益々充実した田島征彦先生の世界をお楽しみ下さい。

ギャラリーヒルゲート

田島征彦プロフィール

- 1940年 大阪府堺市に生まれる
- 1945年 父の故郷へ転居、高知県の山村で幼少期を過ごす
- 1959年 京都市立美術大学(現・京都市立芸術大学)工芸科染織図案専攻に入学
染織を嫌い劇団美大アトリエ座舞台美術集団で舞台装置、影絵などに熱中し授業へ出なかった
- 1963年 美大を卒業して専攻科(現・大学院)へ入るため真面目に型染作品の制作を始める
「染色集団∞無限大」結成に参加、73年解散まで出品
- 1965年 日本版画協会展(東京都美術館)に型染作品を版画として出品(現在まで)
- 1975年 京都府洋画版画新人賞受賞
染織X展 京都市美術館大陳列室で毎年大作品を出品(1989年まで)
- 1976年 絵本『祇園祭』で世界絵本原画ビエンナーレ展金牌受賞
- 1977年 京展賞受賞(版画部門・シルクスクリーン)
- 1979年 「じごくのそうべえ」第1回絵本にっぽん賞受賞
- 1980年 「染と織ー現代の動向」(群馬県立近代美術館)
- 1987年 特別陳列 田島征彦の世界(西宮市大谷記念美術館、姫路市立美術館)
「てんにのぼったなまず」で世界絵本原画ビエンナーレ展金牌受賞
- 1991年 「染と織ー現代の動向」(群馬県立近代美術館)
染・清流展1回～20回(京都市美術館、染・清流館他)
「発動する現代の工芸1945-1970」(京都市美術館)

- 1993年 文化庁芸術家特別在外研修生としてバリのアトリエ・コントロールで銅版画制作
- 1995年 自伝的作品集「憤染記(ふんせんき)」染織と生活社刊
- 2000年 オキナワからのメッセージ田島征彦展(佐喜真美術館・沖縄県宜野湾市)
- 2001年 絵本と現代美術展(京都芸術センター)
「京都の工芸1945-2000」(京都国立近代美術館)
- 2005・2008年 第6・7回高知国際版画トリエンナーレ展
- 2006・2007年 激しく創った田島征彦・征三の半世紀展(高知県立美術館)07年(新潟市新津美術館)
- 2007年 祭を染める2人展(長尾紀壽と)(染・清流館)
- 2009-2013年 第1回～5回 祇園祭展(染・清流館)
- 2010年 京都美術文化賞受賞
- 2011年 京都府文化功労賞受賞
- 2014年 「祇園祭田島征彦の世界」(染・清流館)
- 2015年 「ふしぎなともだち」第20回日本絵本賞大賞受賞



『いもさいばん』

e・g・g・o 0053 近澤優 個展

と き / 7月21日(木)～7月30日(土) 10:00AM～6:00PM
と ころ / 大雅堂 1F展示室
京都市東山区祇園町東側301-2 ☎075-541-7388

この度、「e・g・g・o0053 近澤優 個展」を開催致します。

近澤先生は国内・海外といった幅広いフィールドで、動物・植物をモチーフに作品を制作して来られました。彼の作品は生き物の呼吸が聞こえてくるような立体感を持っています。「画面上でどこまで体感として伝えられるか」-今回は、探求心を持って挑まれた作品を多数発表されます。

この機会にぜひご高覧下さいませ。

〈日頃の制作モチーフ・コンセプト〉

この世に存在する生物、動植物などの存在感や生命感などを画面上でどこまで体感として伝えられるかの探求心

〈作家コメント〉

学生の頃から主に動植物をメインモチーフに日本画材を使って制作して参りました。今回の作品達は過去の作品達よりもより洗練されたものであってほしいと思います。



「歪み」 80×68 cm

近澤 優 略歴

- 京都府美山町出身1986年生まれ
- 2005年 京都府北桑田高校卒業
- 2008年 絵画進級制作展
前田青邨記念大賞展 (岐阜)
Art. univ 京都芸術系大学合同展 (京都)
臥龍桜記念大賞展 (岐阜)
- 2009年 大阪成蹊大学芸術学部 日本画領域 卒業
大阪成蹊大学 卒業制作展
渡邊恂三一座展 グループ展 (東京)
成展 グループ展 (京都)
- 2012年 京展 入選 (京都市美術館)
東映に作品をドラマ撮影『熱い空気』のために提供
- 2013年 個展 (Green cafe 京都)
- 2014年 個展 gallery near (京都)
- 2015年 個展 spectrum gallery (大阪)



「小麦色に染まる」50号

堂本印象生誕125年 信貴山成福院の襖絵-鮮やかな筆の技

と き / 6月21日(火)～9月22日(木) 9:30AM～5:00PM
と ころ / 京都府立堂本印象美術館 (祝日以外の月曜と7/19休館)
京都市北区平野上柳町26-3 ☎075-463-0007

堂本印象 (1891-1975) は、1918年に京都市立絵画専門学校に入学し、その翌年の第1回帝展に初入選して日本画家としての道を歩みはじめた。それ以降、大正、昭和を通しておよそ60年の間に様々な画風を展開し、数多くの作品を制作した。花鳥画、風景画、人物画、仏画から抽象画まで幅広いテーマや表現技法を用いた印象の自在な世界は、日本画壇の中でも独自の境地を築いた。本展では、印象が壮年期に描いた信貴山成福院の襖絵 (非公開) を特別に出品している。その鋭い観察力と冴えた技に注目してほしい。水墨の勢い、淡彩の繊細さなど趣に富んだ筆づかいは、まさに妙技といえる。

あわせて40代に描いた作品、下絵も展観することで、妙境に達した印象の世界を紹介している。

信貴山成福院と堂本印象：

奈良県生駒郡にある信貴山は、聖徳太子が開山したとされる日本最初の毘沙門天の霊山で、山内の中心に位置する成福院薬、信貴山朝護孫子寺の塔頭寺院のひとつ。1935年鈴木了道師が信貴山山主として就任するにあたり、寶雲閣襖絵の揮毫が印象に依頼された。寶雲閣は4室からなり、印象によって、「柳鷺」「松鹿」「鶺鴒」「秋草」がそれぞれ描かれた。これ以降、印象は再晩年にいたるまで成福院との縁を深めていく。



堂本印象「信貴山成福院襖絵」2点

同時開催：京都現代作家展

箱崎睦昌「仏観想」 6月21日(火)～8月6日(土)

箱崎睦昌 (1946～) は、昨年清水寺平成縁起絵巻を完成し、奉納展覧会を開催した。本展では、その下絵と絵巻の一部に、旧作の仏画1点と新作の仏画2点を描き、仏の世界を添えている。現在、日本・東洋の古典絵画に深く傾注している。



箱崎睦昌「南方千手観音自在菩薩観」 2016年

会場		日曜		1	2	3	4	5	6	7	8	9	10	11	12	13	14	15	16	17	18	19	20	21	22	23	24	25	26	27	28	29	30	31			
				金	土	日	月	火	水	木	金	土	日	月	火	水	木	金	土	日	月	火	水	木	金	土	日	月	火	水	木	金	土	日	月		
企	画廊 きよみず	日本画常設展																																			
	東山区清水五条坂 525-2062																																				
企	画廊 後素堂	貸画廊受付中																																			
	中京区新町丸太町下ル 231-0938																																				
企	画廊 彩雲	展示休廊 (土日祝休業)																																			
	宇治市折居台1-4-40 23-1468																																				
企	画廊 たづ	日本画常設展																																			
	東山区神宮道三条西入ル 771-8225																																				
貸	画廊 ビーナス	夏期休廊																																			
	三条大橋東一筋目上ル東 771-3104																																				
貸	ざおんギャラリー八坂	同志社女子 大学書道部 学外展	洋服とアクセサリ - 廣瀬光美 (不定期休廊)																																		
	東山区祇園町南側 525-1717																																				
貸	ギャラリー M	祇園祭を描く展 (松本祐佳)																								あと祭展 (松本祐佳)											
	中京区蛸薬師高倉西 221-0979																																				
貸	ギャラリーカト	龍谷大学写真部 二回生展	京都橘大学写真部 「夏展」	新芸術関西支部作家展										「三人展」 平岡・中下・滝本					矢野信司個展																		
	中京区寺町御池下ル 231-7813																																				
貸	ギャラリーかもがわ	鈴木隆弘展 (火曜休廊) - 地平線のある風景 -															第8回 平和を愛し憲法9条守る女性美術展 (火曜休廊)																				
	上京区堀川出水西入 432-3558																																				
貸	ギャラリー祇園小舎	杉本正顕 水彩展	西陣美術織展 伊藤若中					同志社大学スケッチクラブOB S39卒 第10回 同期7人スケッチ展					第15回 京都 芸術研究会 作品展					第25回 女性美を描く 東郷健 クロッキー展 併催/黄色と黒の風景シリーズ																			
	東山区四草通繩手東入 551-3828																																				
貸	ギャラリー吉象堂	双線美術京都 支部展																																			
	中京区三条柳馬場東 221-3955																																				
企	ギャラリー Create洛	竹内義夫展 (洋画)	休廊										金子義明展 (立体)					藤岡雅人展					夏期休廊														
	中京区丸太町通堺町角 708-7898																																				
企	Gallery G-77	もうひとつの世界 (白水ロコ) (日・月休廊 13:00~19:00)																																			
	小川通丸太町下ル 090-9419-2326																																				
貸	ギャラリー K	山下富久 油絵展	夏期休廊																																		
	中京区寺町二条下ル西側 255-7518																																				
貸	ギャラリー 恵風	相見節子展 (平面)	高木智子展 (平面) (月曜休廊)															7月あたりの堂東さんと桐月さんと宮田さん。(版画) 堂東由佳・桐月沙樹・宮田雪乃 (月曜休廊)																			
	左京区丸太町東大路東入 771-1011	「水鏡」大山佳織 ・岡部仁美 (平面)	黒宮由美展 (平面)					西川勝展 (陶芸)					新垣佳子展 (平面)					ドモンコス紀子展 (版画)																			
貸	ギャラリー 佐野	墨の詩 神門やすこ展																																			
	中京区寺町蛸薬師西北角 221-2767																																				
企	ギャラリー三条祇園	常設展 (12:00~17:00土日祝休み)																																			
	中京区寺町通御池上ル 221-6401																																				
企	ざらりい 思文閣																																				
	東山区古門前大和太路東 761-0001																																				
企	ギャラリー 白川	第11回 現代アートうちわ展 (松谷武判・篠原猛史ほか) (月曜休廊)																																			
	東山安井東一筋目南 532-2616																																				
貸	ギャラリー 翔	上田寛作品展 (絵画・木工)	北山陶芸フェスティバル (月曜休廊) (器、皿、花器、アクセサリ他)										アート夏の創作展 (月曜休廊) (アクセサリ、ガラス、絵画、工芸盆栽、手織り他)																								
	左京区北山通下鴨中通東 724-8154																																				
貸	ギャラリー 16	時代を超えて / Beyond the time ギャラリーコレクション	森本加弥乃展 《INSIDE / OUTSIDE》 (メディア・アート)					stART2016 からだ/マインド					吉田桃子 (平面)					8th スプラウト展 (絵画・立体)																			
	東山区三条通白川橋西上ル 751-9238																																				
企	ギャラリー 創	常設展 (伊藤若冲・曾我蕭白・白隠・熊谷守一・鴨居玲)																																			
	中京区河原町御池上ル 251-0522																																				
貸	ギャラリー 象鯨	常設展 (貸ギャラリー受付中)																																			
	中京区姉小路柳馬場東 253-0738																																				
貸	ギャラリー 高倉通	花園ゆかり展 「真夏の夢劇場」																																			
	中京区高倉姉小路下ル 221-3390																																				
貸	ギャラリー Little House	扇子 うちわ展	祇園祭・京みやげ 扇子うちわ展																								現代美術のススメ展										
	下京区室町四条下ル 090-9977-1559																																				
企	ギャラリー 鉄齋堂	常設展 (近代作家の軸装・額装) (6・9・18・19・28・29日休廊)																																			
	東山区新門前東山西 531-6164																																				
貸	ギャラリー 知(とも)	常設展															山本真也個展																				
	中京区寺町通丸太町東入ル南側 585-4160																																				
企	ギャラリー なかむら	舞原典典展 - 色鉛筆画 - (月曜休廊)										25人のドローイング展 (月曜休廊) - 京都造形芸術大学 通信課程洋画教員 -																									
	中京区姉小路河原町東 231-6632																																				
貸	ギャラリー 中井	丑グループ 展	陶集団 「あすなろ」					夏期休廊																													
	中京区木屋町三条上ル 211-1253																																				
企	ギャラリー 白梅園	白崎信子ガラス作品常設展																																			
	北区北野上白梅町63 461-0427																																				

【短信】京都画廊連合会ニュースの展覧会紹介記事で掲載している作品の画像は、当画廊のホームページ (<http://www.kyoto-art.net/>) では、すべてカラー図版として掲載しています。どうぞお楽しみください。

会場	日曜	1	2	3	4	5	6	7	8	9	10	11	12	13	14	15	16	17	18	19	20	21	22	23	24	25	26	27	28	29	30	31
		金	土	日	月	火	水	木	金	土	日	月	火	水	木	金	土	日	月	火	水	木	金	土	日	月	火	水	木	金	土	日
貸 企 ギャラリーヒルゲート 中京区寺町三条上ル 231-3702	1F 2F	第23回 心に響く 小品展		京都二紀小品展				2016 京都銅版画協会 ミニアチュール展 京都銅版画協会 特別展2016 清水 治枝・西村 昌佐子 二人展				田島征彦展 『いもさいばん』 原画展				司修「賢治遊園地」 中上健次「鳳仙花」 原画展				→8/7												
企 ギャラリー美楽堂 東山区神宮道三条上ル 761-9710	日本画常設展																															
GALLERY FUKUMI SHIMURA 左京区岡崎神宮道西側 746-3303	志村ふくみ・洋子作品常設展																															
貸 企 ギャラリーマロエ 河原町四条上ル東側 221-0117	3F 4F 5F	銅版画 グループ展 黒川神輝展 (立体・平面)	暑中お見舞い申し上げます展 日本画家の扇子展				暑中お見舞い申し上げます展 日本画家の扇子展				演 議展 (平面) 奥村啓子展 京都市立芸術大学 4回生 染織9人展				坪内愛梨展 (立体) 中村ヒカル展 (立体) 村上美樹展 (立体)																	
貸 企 ギャラリーみすや 中京区三条河原町西入 211-5997	木村 寿美子		中西州・菜島雅代 二人展																													
企 貸 ギャラリー唯 左京区岡崎神宮道東側 752-0348			暑中お見舞い申し上げます・展 小林孝子他…山ぶどう・くるみ等のカゴ/YANTRA…綿・麻の涼しい服/吉川恵子…アクセサリー																													
企 貸 ギャラリー洛中洛外 山科区清水焼団地内 595-5450	陶芸作品常設展示																															
企 貸 ギャラリー龍馬 河原町三条下ル東入 211-7700	龍馬と酢屋 常設展 (水曜休廊)																															
企 貸 ギャラリー正観堂 東山区切通新門前上ル 533-4110	常設展 (水曜休廊)																															
企 貸 ギャラリー宮脇 中京区寺町二条上ル 231-2321	休廊						特別展示「桑原敏郎 最後の遺作」 (月曜休)																									
企 貸 ギャラリー百音 (もね) 左京区岡崎神宮道東側 708-2138	絵画・工芸品在庫処分市&ガラス工芸作家展 (4・11日、25~30日休廊)																															
貸 企 ギャリ ヤマシタ 中京区寺町三条上ル 231-6505	1号館 2号館	1F 2F 1F 2F	森の会写真展 京都産業大学 写真部 同志社大学 美術部 クラマ画会 前期展	暮らしのクラフト ゆずりは夏の京都展	遊び心と楽しみ心展 五彩展 第42回 額展				小山東莉個展 大村和夫スケッチ展 〜あしあと〜 さまざまな書のカタチ展9 〜Square〜				寺田みのる 「毎日夫人」連載原画展																			
貸 企 京都ギャラリー 中京区烏丸通錦上ル東側9F 257-5435	貸ギャラリー受付中																															
企 貸 京都芸太ギャラリーアーク 中京区御池通堀川東入 334-2204	植松永次個展「兎のみた空」 (月曜休廊)																															
会場	日曜	1	2	3	4	5	6	7	8	9	10	11	12	13	14	15	16	17	18	19	20	21	22	23	24	25	26	27	28	29	30	31
金	土	日	月	火	水	木	金	土	日	月	火	水	木	金	土	日	月	火	水	木	金	土	日	月	火	水	木	金	土	日	月	
企 貸 京都芸術センター 中京区室町錦薬師下ル 213-1000	NEW INCUBATION 8 伊藤隆介×中田有美 「ジオラマとパノラマ-Divertomg Realities」																															
企 貸 京都市学校歴史博物館 下京区御幸町通仏光寺下ル 344-1305	男女共学化の時代-戦後京都の公立高・女子高・男子高 (水曜休廊)																															
企 貸 京都陶磁器会館 東山区東大路五条上ル 541-1102	1F 2F	陶芸作品常設 (木曜休廊)														西條淳子 陶絵展 (木曜休廊) DEPARTURE: 市川博一・岡田優・小川宣之																
貸 企 京都万華鏡ミュージアムアートスペース 中京区姉小路東洞院東入 254-7902	万華鏡誕生200年記念 特別企画 横井日出昭作品展				アトリエ悠夢絵画教室 作品展				ほりほりかてんでんか有影点 彫紙アート&点描愛茶羅二人展																							
企 貸 COHJU contemporary art 中京区丸太町寺町西 256-4707	1F 2F	常設 (不定休)																														
貸 企 堺 町 画 廊 中京区堺町御池下ル 213-3636	おまる 美術館		慈 居	アフリカの籠 展				映 民 映 画	夏季休廊																							
貸 企 里見有清堂 中京区堺町三条上ル 221-5423	貸画廊受付中																															
企 貸 蔵丘洞画廊 中京区御池寺町東入 255-2232	常設展・蔵丘洞ノ棚コーナー (日祝休廊)														木村業穂子展 (会期中無休)																	
企 貸 大 雅 堂 東大路通祇園上ル 541-7388	常設展 (コンセプトアールリズムアート) (日祝休廊)														e.g.g.o 0053 近藤優個展 (会期中無休)																	
企 貸 梅 軒 画 廊 中京区烏丸四条上ル 221-3510	祇園 会展	日本画・洋画 常設展 (日祝休廊)																														
企 貸 ポルタギャラリー華 下京区京駅前地下街 365-7533	細井賢紀 ガラス工芸展		田村仁美日本画展														〜Summer Colors〜 オユンナ油彩画展															
企 貸 星 野 画 廊 東山区神宮道三条上ル 771-3670	明治・大正・昭和名作発掘品展 (日・月休廊)																															
企 貸 松本松栄堂 中京区寺町夷川上ル 212-0626	新古書画常設展示 (16日・月末休廊)																															
企 貸 村 田 画 廊 左京区松ヶ崎泉川町18-4 703-8960	常設展 (火曜・祝休廊)																															
貸 企 ヤマモトギャラリー 中京区姉小路寺町東入 231-2341	篠原治子個展 (油絵)																															

発行：京都画廊連合会 京都市中京区高倉三条上ル 京都府京都文化博物館内 (☎222-0895)
 [京都画廊連合会ニュースの購読予約受付中] 1年間¥2,000円です。毎月末にお手紙に届けられます。申込みは星野画廊 (☎771-3670) まで振込用紙をご請求ください。
<http://www.kyoto-art.net/>