



MONTHLY NEWS

# 京都画廊連合会ニュース

THE KYOTO GALLERIES FEDERATION OF ARTS

## 2016 9月号

No. - 497

### 三浦景生の染め — 白寿の軌跡

と き / 9月6日(火)～9月18日(日) 9:00AM～5:00PM

と ころ / 京都市美術館 (月曜休館)

京都市東山区岡崎公園内 ☎075-771-4107

昨年8月31日に99歳で没した創作染色界の重鎮で京都市立芸大名誉教授、日展参与の三浦景生(みうら・かげお)の業績を偲ぶ展覧会である。染色家の小合友之助に影響を受け、独学でろう染めを始めた三浦景生は、植物の形態や野菜の断面をモチーフに、詩情豊かな作品を独自の技法で生み出し、京都府文化賞特別功労賞(1995)、芸術選奨文部大臣賞(1999)、京都新聞大賞文化学術賞(2008)を受けた。市立芸術大で後進を育てるとともに、染色界の現役最長老作家としても活躍。その気取らない性格から生み出される多彩な作品は、多くの人に愛されてきた。



アトリエの三浦景生

「彼の染色作品の多くは、空を飛ぶ野菜がモチーフとなっている。空を飛ぶ野菜を描いた染色家は三浦氏以外にはいないであろう。なぜ、空飛ぶ野菜を描くかという問いに三浦氏は答えていないが、私は、その野菜は浄土へ向かって飛んでいるのではないかと思う。野菜はそれぞれ異なった表情を持って空を飛んでいる。おそらくこの世に対するさまざまな思いを秘めて浄土へ向かっているであろう。」 梅原 猛



「うどのたいぼく」  
1991年 152.0×146.0cm

### 具象彫刻展 — 今、生きる20人の視座—

と き / 9月2日(金)～10月6日(木) 10:00AM～5:00PM

と ころ / 中信美術館 (月曜休館) (京都府庁西)

京都市上京区下立売通油小路東入西大路町 ☎075-417-2323



木代喜司「出を待つピエロ」

このたび中信美術館では、「具象彫刻展—今、生きる20人の視座—」を開催いたします。この展覧会は、当財団の京都美術文化賞受賞者である木代喜司氏、宮瀬富之氏をはじめとする具象彫刻家20名による展覧会です。人や動物をモチーフに、大理石や石膏、樹脂、ブロンズなどさまざまな素材で創られた彫刻作品約40点を展示いたします。現代日本の具象彫刻界で意欲的に活動を続けている作家たちの個性溢れる多彩な作品群をご堪能ください。

展示作家：

- 木代喜司 宮瀬富之 石田陽介 磯尾隆司 伊庭照実 伊庭靖二
- 宇治川久司 江里敏明 小野啓亘 九後 稔 紺谷 武 笹山幸徳
- 柴田篤男 嶋畑 貢 高石麻代 高砂晴光 竹谷邦夫 谷口淳一
- 三上健治 吉居寛子



宮瀬富之  
「ちよっと待って下さいⅢ」

会場	日曜	1木	2金	3土	4日	5月	6火	7水	8木	9金	10土	11日	12月	13火	14水	15木	16金	17土	18日	19月	20火	21水	22木	23金	24土	25日	26月	27火	28水	29木	30金	10/1土	
京都国立近代美術館 左京区岡崎公園内 761-4111		あの時みんな熱かった！ アンフォルメルと日本の美術																		メアリー・カサット展		→12/4											
京都国立博物館 東山区東大路七条西 541-1151		特集陳列 丹後の仏教美術																		特集陳列 生誕300年 与謝蕪村		→10/2											
京都府 京都文化博物館 中京区高倉通三条上ル 222-0888	2F	世界考古学会議京都 (WAC-8) 開催記念 京都府内の学校所蔵考古・歴史資料展																												→10/10			
	3F	世界考古学会議京都 (WAC-8) 開催記念 アートと考古学～物の声を、土の声を聴け～																												→10/23			
	4F	「予告」〈次回特別展〉「国立カイロ博物館所蔵 黄金のファラオと大ピラミッド展」10/1～12/25開催																															
	5F	第21回 京都ファインド・アイ 現代・文人光画展				杭柏樹の世界 展				第7回 カリグラフィーズ・ギルド 作品展関西展				第17回 DPI展				「ソラマド の家」 住宅展		Belle Forme Shadow Box X I													
	6F	第4回ハクビ和紙 ちぎり絵学院 京都全国創作展				杭柏樹の世界 展				華筆の響宴 アトリエけい子 京織教室合同作品展				建築家住宅展&無 料相談会																			
別館	講演 会	講演 会	音楽 会	むす美展				音楽 会	京都アートフリー マーケット2016				音楽 会	音楽 会	音楽 会																		

会場	日曜	1	2	3	4	5	6	7	8	9	10	11	12	13	14	15	16	17	18	19	20	21	22	23	24	25	26	27	28	29	30	10/1
		木	金	土	日	月	火	水	木	金	土	日	月	火	水	木	金	土	日	月	火	水	木	金	土	日	月	火	水	木	金	土
京都市美術館 左京区岡崎公園内 771-4107	本館	ダリ展		三浦景生の染め 白寿の軌跡										再興第101回院展 京都展										→10/9								
		第35回 汎具象展		第33回 読売書法展 関西展					LINK展14 はらから書展(併催) 上田桑鳩展					第110回 公募 墨人展 アートグループ道 作品展					平成28年度 京都市幼児・ 児童・生徒 作品展及び 姉妹都市 交歓作品展					→10/2								
	第104回 日本水彩展 第15回 日本水彩 関西支部合同展		第74回 パンリアル展					京都勤労者 文化祭書道展					第52回 主体展																			
	別館	第63回 日曜画家展		第九回 京都写真倶楽部連盟展 第20回 日下部美術教室展					第41回 日中友好京都きりえ展 開学70周年金沢美大同窓会					第8回 染と写真文化交流展 第18回 新陶彫京都展					第6回 SYOモデルサロン展 新美2016会員展					→10/2								
京都府立 文化芸術会館 河原町府立病院前 222-1046	1F	第46回 光陽会 京都支部展(洋画)		第46回 京都写真芸術家協会					第35回 蒼林社展 (水墨画)					第40回 日本画 光文展					第83回 創紀展 (日本画・洋画)					→10/2								
	2F	創元会 京都支部展 (洋画)					日本美術会 京滋奈展'16 (美術総合)					JISSO展(洋画)					第21回 日本画展きら					→10/2										
	3F	絵画教室仲々々 (洋画)																														
京都府立堂本印象美術館 北区平野上柳町26 463-0007	【企画展】 鮮やかな筆の技 - 信貴山成福院の襖絵 -										【京都現代作家展】 エスキースからの展開 - 雲丹亀利彦																					
何必館・京都現代美術館 東山区祇園町北側 525-1311	昭和という時代・木村伊兵衛展(祝日以外の月曜休館)																				→10/30											
高島屋 下京区河原町四条下ル 221-8811	画廊	今西方哉 染付展(陶芸)		町田泰宣日本画展 - 墨と響きあう -					現代工芸近畿会 アート de コラボ掌品展					千家十職 塗師 十三代 中村宗哲展					第10回 個の地平 (洋画)					→10/4								
	グランド ホール	大和円照寺 山村御流 いけばな展		第33回 戸塚刺しゅう展					キャンシー中島 ~愛を綴るキルト展~										没後20年 特別展 星野道夫の旅					→10/10								
大丸 中京区四条高倉 211-8111	画廊	燦々会日本画展		谷口和正 油彩					中野暢人・朗子 木工截金展					加國哲二油彩画展					アノラ・ スペース絵画展					→10/4								
	アート サロン	加藤唐三郎作陶展		秋の秀作美術展					矢合直彦作陶展					佐藤龍生日本画展					山崎有美 日本画展					→10/4								
	ミュージアム	ポムポムプリン20周年記念 ポムポムプリン展																														
中信美術館 上京区下立売油小路東入 417-2323	具象彫刻展-今、生きる20人の視座- (月曜休館)																				→10/6											
並河靖之七宝記念館 三条通北裏白川筋東 752-3277	夏季特別公開 第41回「京の夏の旅」協賛 「七宝の美空間-庭園と建物」										後50年河井寛次郎展 ~過去が咲いてゐる今 未来の蕾で一杯な今~										→12/11											
美術館「えき」KYOTO JR京都伊勢丹7F 352-1111	世界の巨匠たちが子どもだったころ										没後50年河井寛次郎展 ~過去が咲いてゐる今 未来の蕾で一杯な今~										→10/23											
会場	日曜	1	2	3	4	5	6	7	8	9	10	11	12	13	14	15	16	17	18	19	20	21	22	23	24	25	26	27	28	29	30	10/1
アートギャラリー北野 中京区三条河原町東入 221-5397	1F	東京展-日本画- 黒岩知里・高井弘明・ ペリーマキコ		初瀬光一展 「混濁した意識の果てに...」 (平面)					小野大展~旅~(平面)					健康を語る手作りシューズ展 絵本展-こびとの本棚-					第三十回浅葱會 (日本画)					→10/3								
	2F																															
アーツスペース虹 三条巖上都ホテル隣 761-9238	田中奈津子 (平面)		来田猛 (写真)					申芳礼 (平面他)					永沼理善(動く彫刻) (月曜休廊)										→10/2									
アーツスペース東山 東山区三条神宮道東入 751-1830	夏期休廊		第10回 楽しい彫塑α展					2016年第10回 小金塚日本画教室展					梅戸洋子写真展 「刻層」										→10/2									
Art Spece MEISEI 中京区寺町竹屋町上ル 744-0122	嫋嫋vol.5 日本画・洋画		常設展(月曜休廊)										山縣寛子展 (洋画・立体)																			
アートギャラリー博宝堂 左京区岡崎神宮道東側 771-9401	関西美術院の画家たち展 (月曜休廊)																															
綾小路ギャラリー武 下京区綾小路高倉東入ル 351-4787	長谷川吉雄 日本画展																															
イムラ・アート・ギャラリー 左京区丸太町川端東入 761-7372	宮本佳美個展(日月祝休廊)																				→10/8											
一心堂画廊 中京区烏丸通六角下ル 211-1013	日本画・洋画常設展																															
芸州堂画廊 中京区寺町二条下ル 231-3613	木版画常設展(貸画廊受付中)																															
絵草子 東山区新門前通東山西 551-9137	常設展																															
延寿堂ギャラリーソフォラ 中京区二条寺町東入 211-5552	石井佐枝展(陶磁器) (木曜休廊)										飯野夏実展(陶・ピース) (木曜休廊)										→10/4											
御池画廊 北区小山上総町20-2 492-3083	洋画/日本画常設展(日・祝休廊) 青木敏郎・伊谷賢蔵・池田遙邨・熊谷守一 他																															
カギムラ画廊 中京区河原町四条上ル東入 221-2996	日本画・洋画常設展																															
画廊おかざき 左京区岡崎神宮道西側 761-0027	現代工芸作家常設展																															

企: 企画および常設を中心に活動する画廊 貸: 貸画廊

## 昭和という時代 木村伊兵衛展

と き／9月3日(土)～10月30日(日) 10:00AM～6:00PM  
ところ／何必館・京都現代美術館 (祝日以外の月曜休館)  
京都市東山区祇園町北側271 ☎075-525-1311

このたび「昭和という時代 木村伊兵衛展」を開催いたします。

木村伊兵衛は日本における近代写真の第一人者です。常に日本の写真界を牽引し、躍動感あふれる昭和の人々を写した写真は、今もおお多くの人々を魅了してやみません。木村が日本写真史に残した数々の功績を称え、創設された木村伊兵衛写真賞も第41回を迎え、長年にわたり多くの優れた写真家が輩出されています。

ライカのコンパクトで軽快な性能を生かし、それまで主流であった絵画的な表現から、動的印象を捉えるスナップ写真という新しい表現方法を開拓した木村伊兵衛は、下町の暮らしや、沖縄、秋田など地方に赴いて農村の生活を撮影しました。その土地の人々との交流の中で捉えた一瞬のしぐさや表情。その息使いさえも伝わってくるような作品は、被写体の内面を自然に引き出す木村の優れた写真眼を感じることができます。

本展では、「戦前・戦後」「庶民の町」「日本列島」「人物」「秋田」というテーマを、何必館コレクションより厳選した約60点の作品で構成し、展覧いたします。是非ご高覧下さい。



「秋田おばこ」昭和28年

記念出版『木村伊兵衛 写真集』 3,000円



「月島」昭和29年



「永井荷風」昭和29年

## e・g・g・o 0054 山本 真澄展

と き／9月8日(木)～17日(土) 10:00AM～6:00PM  
ところ／大雅堂／1F展示室 (会期中無休)  
京都市東山区祇園町北側301-2 ☎075-541-7388

この度、「e・g・g・o 0054 山本 真澄展」を開催致します。澄んだ瞳、透き通るような肌はなめらかな曲線を描く一山本先生の作品は子どもならでの愛らしさが表現されています。鑑賞する人に神秘的な印象をも持たせる子どもたちの高貴な視線。彼女が大切にしているのは「人間と自然との関わり」。日本人が古来より記憶している自然観を感じられる作品の公開となります。この機会にぜひご高覧下さいませ。

### 〈作家コメント・コンセプト〉

無宗教と言われる日本ですが、生き方や思想、美意識、生活に深く根付いているものの大元を辿っていけば、そこにあるのは独特の宗教観だと思っています。そのユニークさと美しさにとっても惹かれ、生活の中に散らばっているエッセンスを少しずつ私なりの解釈で作品に取り入れています。子どもは神と人の間の存在として、鶏は日本神話に登場する常世の長鳴鳥から。心の琴線に触れるような作品を描いたら、と仏様を描くような気持ちで日々制作をしています。御覧いただけましたら幸いです。

### 山本 真澄 略歴

- 1985年 岐阜県生まれ
- 2008年 京都造形芸術大学日本画研究室選抜新人作家展 (銀座洋協ホール/東京)
- 2009年 第9回佐藤太清賞公募美術展 日本画の部 特選
- 2010年 京都造形芸術大学芸術学部日本画コース 卒業  
現代美術小品展2010 (GALLERY SUZUKI/京都)  
en=展 (Gallery SUZUKI/京都)
- 2011年 A-21 国際美術展 2012 (CASO 大阪)
- 2012年 Gen タビスルカイガ 2013 (堀川御池ギャラリーほか)
- 2013年 大垣市美術展 入選
- 2014年 京あるきin東京 2014 3.11 京都から復興へのメッセージ (アートスペース羅針盤/東京)  
新鋭女流作家5人展 (京都大丸)  
第6回豊橋トリエンナーレ星野真吾賞展 入選
- 2015年 第3回美術新人賞デビュー 準グランプリ (フジキ画廊・ギャラリー和田/東京)  
Gen2015-絵になる最初 (兵庫県立美術館)  
それぞれの変容-2人展 (数寄和天津/滋賀)  
新鋭女流作家日本画4人展 (京都大丸)
- 2016年 山本真澄展 (ギャラリー和田/東京)  
Seed山種美術館日本画アワード 入選 (山種美術館/東京)  
高橋千裕/御子柴大三/山本冬彦の推薦作家によるこども展 (パレットギャラリー/東京)  
真夏の美女図鑑 (かわうそ画廊/東京)



「美草緑」

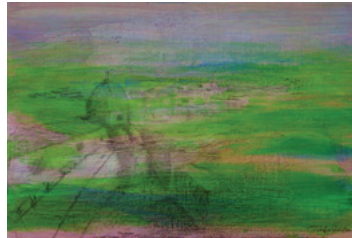


〔今月の展覧会より〕

## 高安醇新作展 一色彩の中のイタリー

と き／9月17日(土)～10月10日(日) 12:00～6:00PM  
ところ／ギャラリー白川(祝日以外の月曜休廊)(東山安井信号東入ル南下ル)  
京都市東山区祇園下河原上弁天町430-1 ☎075-532-2616

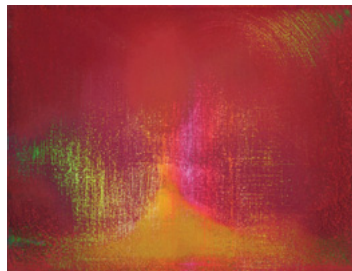
「光」や「風」といったフォルムのないものを抽象的に表現し「色彩のフォルム」の創造を追求してきた高安醇が、昨年の夏、イタリーを旅し、その時のイタリーの印象を作品にしました。移り変わりゆく光や風や季節の変化を色彩で表現してきた高安の目を通して描かれたイタリーの光や風、そして風景。今展は、「色彩の中のイタリー」を中心に、前回のギャラリー白川での個展以降2年間に高安が描き暖めてきた作品とあわせて約20点の展示です。ギャラリー白川での4回目の個展となります。是非、ご高覧下さいませ。



「追想」(イタリー) P6号 アクリル



「追想」(イタリー) SM アクリル



「追想」(イタリー) F5号 アクリル



「追想」(イタリー) P10号 アクリル

## 森里陶楽「黄昏時と優美な器」展

と き／9月16日(金)～9月28日(水) 9:30AM～5:00PM  
ところ／京都陶磁器会館(会期中無休)  
京都市東山区東山五条上ル ☎075-541-1102

三代目陶楽・秀夫氏は、京文化で表す「はんなり」した表現を追求する中、優美で艶やかな物を求めて繊細で緻密な技法を表現する「紫三島」「紫彩華紋」を生み出されました。現在も、「土に華を咲かせ、心に華を咲かせる陶芸術」を作陶の心掛けとし、陶土に花の刻印を施し白い花を咲かせ、器を使っていたいただいた方の心にも花が咲くようにと、作陶に励んでおられます。

展覧会場では食空間コーディネイター湯浅靖代氏のテーブルコーディネートにより、黄昏時の素敵なパーティーセッティングもご覧いただけ、見るだけでなく、使う提案もさせていただきます。初秋の京都にふさわしい、はんなりとした京焼をお楽しみください。

### 三代目陶楽 森里秀夫陶歴

- 1959年 京都に生まれる
- 1977年 京都市日吉が丘高校美術コース日本画卒業
- 1981年 京都府陶工高等専門学校卒業  
同年、手塚玉堂に師事  
二代目陶楽の元で作陶を始める  
工学博士山本徳治氏の釉薬研究所「美泥塾」に入塾する
- 1996年 三代目陶楽を襲名  
京焼・清水焼伝統工芸士の称号を受ける  
全国伝統工芸品展にて日本商工会議所会頭賞を受ける  
日本橋高島屋をはじめ全国各地で個展を開催

〈森里陶楽〉〒607-8465 京都府京都市山科区上花山坂尻20-4  
☎075-591-1661 <http://tourakutouen.com/>



## 水彩・色エンピツグループ展

と き／9月20日(火)～9月25日(日) 11:00AM～6:00PM  
 ところ／ギャラリー唯  
 京都市東山区神宮道東側 ☎075-752-0348

今年で5回目を数える本作品展は、京都・大阪を中心に展開する水彩画と色エンピツ画の教室のメンバーの作品を一同に集めた展覧会です。

季節の花や果物・野菜や雑貨といった静物、風景画はもちろん、エッセイや俳句が添えられた旅行記等、約80点の力作を展示しています。

また、ポストカードやうちわといった、額縁に収まるものの枠を越えた作品も是非ご覧ください。一人一人が水彩・色エンピツの特徴を存分に活かし、それぞれの個性を織り交ぜて制作しました。透明水彩の瑞々しさ、爽やかさと、色エンピツの優しいタッチの世界をお楽しみいただければ幸いです。 講師 久堀 香



## 現代美術の先駆者たち・関西

と き／7月28日(木)～9月10日(土) 10:30AM～6:00PM  
 ところ／星野画廊(日・月曜休廊)  
 京都市東山区神宮道三条上ル ☎075-771-3670

戦後美術の原点ともいえる1950年代の表現主義的絵画の動向は、日本においてはミシェル・タピエの唱導したアンフォルメル運動が起爆剤となった。固定された概念を打ち破り「自由に描く」ことの大切さを実践しつつ、厚塗りの絵具やマチエールを強調して様々な素材を融合させる画家たちが一世を風靡した。洋画家のみならず日本画家たちも新しい時代の流れに順応したが、東洋的情緒を伴った独自の展開が見られるようになったのが日本の特徴といえるだろう。

我が国の戦後現代美術の動向のなかで様々な美術家グループの活動がある。ところが最近「具体」の活動のみが世界中で脚光を浴び、マーケットでも注目されてきているようだ。しかし「具体」だけで戦後現代美術が語られることに大いに不満が残る。折から京都国立近代美術館において「アンフォルメルと日本の美術」展が開催中である。世界的な視野の中で戦後日本美術の動向を大きく俯瞰する同館の展示は必見のものだが、小規模な画廊の企画展示とはいえ、関西での現代美術の動向に主眼をおいた本展では、有名・無名の先駆者たちの作品が独特の輝きを放ち、見応えある作品が並ぶ。近美へお越しのついでに、近くの小さな画廊企画にも足を運んでいただきたいものである。



三上誠「モノユマンと花」  
 1957年  
 第15回パブリック展  
 92.5×60.5cm  
 紙に膠彩、インク、鑑

あの時みんな熱かった！

## アンフォルメルと日本の美術

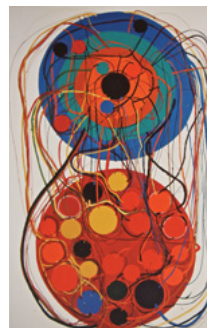
と き／7月29日(金)～9月11日(日) 9:30AM～5:00PM  
 ところ／京都国立近代美術館(月曜休館)  
 京都市左京区岡崎公園内 ☎075-761-4111

「もはや戦後ではない」が流行語となった1956(昭和31)年、パリで活躍する美術評論家ミシェル・タピエがセレクトし、「アンフォルメル」(不定型の芸術)と名付けた欧米の最新の美術作品群が、日本に上陸した。それは単にフォルムだけの問題ではなく、より根底的に既成の美術概念を否定し、新たな美学による「別の芸術」を生み出すことを意図するものだった。作者の行為(アクション)の痕跡や鮮烈な色彩、素材そのものの生々しい物質感を強調したこれらの作品は、日本の美術家たちに大きな衝撃を与え、以後数年にわたり、洋画や彫刻のみならず、日本画や陶芸、生け花といった日本の伝統的な表現ジャンルで、アンフォルメル風の「熱い」表現が爆発的に流行した。



寺尾悦示「プラスの世界」  
 1963年  
 京都国立近代美術館蔵

本展では、ジャンルの広範さと展開の多様さにおいて日本の美術史上例を見ないこの特筆すべき現象を、約100点の作品で紹介する。アンフォルメル上陸以前の作品も含め、あの時代、ジャンルを超え、かくも多くの美術家たちが「熱い」表現を意識したのはなぜだったか、また日本の戦後の美術においてアンフォルメルの果たした役割とは何だったのかを考える。



田中敦子「作品'63」  
 1963年  
 京都国立近代美術館蔵



# 五人の現代作家 表装作品展

と き / 9月22日(木)~10月1日(土) 10:00AM~6:00PM  
 と ころ / 大雅堂 / 1F展示室 (会期中無休)  
 京都市東山区祇園町北側301-2 ☎075-541-7388

この度、「五人の現代作家 表装作品展」を開催致します。現代の日本画界をになう若手作家-岩田壮平・菅原百佳・田中裕子・福井江太郎・山崎鈴子の五人が表装作品に挑戦いたします。額装作品とは一味違った、表装ならではの奥ゆかしさをお楽しみいただけます。この機会にぜひご高覧下さいませ。

## 岩田壮平 略歴

1978年 名古屋市に生まれる  
 1981年 華道池坊入門 (95年まで)  
 2002年 金沢美術工芸大学大学院美術工芸研究科絵画専攻日本画修士  
 2008年 第7回菅原彦大賞展大賞受賞  
 2010年 第42回日展特選  
 2015年 第6回東山魁夷記念日経日本画大賞展 大賞受賞 (上野の森美術館/上野)  
 個展 岩田壮平展~色彩へ、無言の礼拝~ (近鉄百貨店/阿倍野)  
 2016年 個展 岩田壮平日本画展 ~「野馬荘(やばそう)」という名の画室より~ (佐藤美術館/東京)

## 菅原百佳 略歴

1998年 第12回青垣2001日本画展 入選  
 2000年 三溪日本画賞展2000 大賞受賞  
 第11回隊龍桜日本画大賞展 奨励賞受賞  
 2002年 多摩美術大学大学院絵画専攻日本画科修士  
 2003年 第9回川端龍子賞展 佳作受賞  
 2012年 公募日本の絵画2012 佳作受賞  
 2015年 「菅原百佳日本画展『越境』」あべのハルカス近鉄本店 (大阪)

## 田中裕子 略歴

1982年 福岡県生まれ  
 2008年 院展初入選 第1回ラ・プリマベラ賞受賞  
 2009年 京都造形芸術大学大学院芸術表現専攻 修士課程修了  
 2010年 京展 京展賞  
 2012年 京都造形芸術大学大学院修了制作展 栗和田榮一賞 (佐川美術館買い上げ)  
 2014年 個展 「e.g.o 0039-華然ゆ-」 [京都・大雅堂]



田中裕子「秋草圖」  
46.3×48.5cm



福井江太郎「泉」  
47×36cm

## 福井 江太郎 略歴

1969年 東京に生まれる。  
 1994年 多摩美術大学大学院美術研究科修士。  
 1995年 第9回2001年青垣日本画大賞展 東京新聞賞受賞  
 2003年 平成15年度文化庁買上優秀美術作品に「阿・I」が選ばれる。  
 2006年 春の叙勲褒章にて紺綬褒章受章。(13)  
 2010年 ニューヨーク・チェルシーアートミュージアムにて日本画家として、初の個展を開催。  
 2014年 嘴矢祭-其之九十三- 福井江太郎展-蒼穹と容光- (大雅堂/京都)

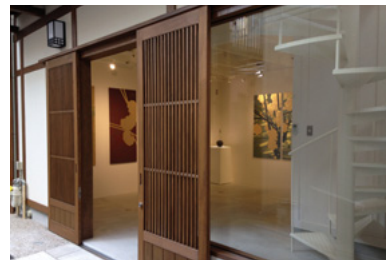
## 山崎鈴子 略歴

1983年 東京都生まれ  
 2009年 ALBION AWARDS 2009 銀賞  
 2011年 第26回国民文化祭京都2011美術展 日本画部門 文部科学大臣賞  
 2012年 康耀堂美術館賞  
 2013年 川尻筆「筆と芸術の祭典」全国水墨画公募展2013 有限会社栄賞  
 2014年 京都造形芸術大学大学院 芸術研究科 芸術専攻 博士課程 修了

## [新入会画廊紹介]

### Gallery G-77

所在地：京都市中京区丸太町小川通下ル中之町西入  
 TEL：075-755-7695  
 URL：http://www.g77gallery.com/ E-mail：g77gallery@gmail.com  
 代表者名：Andrei Mikhailov Art Director：Irina Chapkis  
 画廊区分：企画画廊  
 営業時間：11:30PM~7:00PM  
 定休日：月曜日



gallery 77 (外からの写スナップ)

Gallery G-77は、国際的なアートスペースとしてサンクトペテルブルクにてオープンした後、2014年に御所と二条城にほど近い現在地の京町家を改装したスペースに移転しました。国内外の現代美術作家のユニークな作品を紹介し、京都の中心部からグローバルな活動を展開しています。

今秋は、9月24日(土)から渡邊野子個展「紫、絵画。Purple, The Picture.」を開催いたします。渡邊野子の絵画は、観る人それぞれに多様なイメージが浮かんでくるのが特徴です。筆あとやかたちは、「図像が描かれているのか、また、意味を結ぶのか結ばないのか…」、そのはざまの拮抗した状態にと

められており、戸惑う人も多いかもしれませんが、力強い線や艶やかな色彩を通じ、絵を観る自由を楽しんでいただけます。近作のテーマである「対比における共存」と、絵画と観察者の「触れる、触られる」関係を、今回は特に「紫」の持つイメージの広がり重ねて表現します。

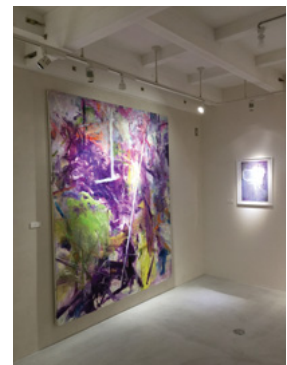
## 渡邊 野子 個展

「紫、絵画。Purple, The Picture.」

と き / 9月24日(土)~10月22日(土)



「An Intermediate Existence」  
 油彩、アクリル、キャンヴァス  
 2016年 181.8cm×227.3cm



「渡邊野子展一線が光を灯す」  
 会場スナップ  
 2015年

会場		日曜		1	2	3	4	5	6	7	8	9	10	11	12	13	14	15	16	17	18	19	20	21	22	23	24	25	26	27	28	29	30	10/1									
				木	金	土	日	月	火	水	木	金	土	日	月	火	水	木	金	土	日	月	火	水	木	金	土	日	月	火	水	木	金	土	日								
企	画廊 きよみず	日本画常設展																																									
	東山区清水五条坂 525-2062																																										
企	画廊 後素堂	貸画廊受付中																																									
	中京区新町丸太町下ル 231-0938																																										
企	画廊 彩雲	展示休廊 (土日祝営業休)																																									
	宇治市折居台1-4-40 23-1468																																										
企	画廊 たづ	日本画常設展 (日祝休廊)																																									
	東山区神宮道三条西入ル 771-8225																																										
貸	画廊 ビーナス																			第2日曜写生会 作品展																							
	三条大橋東一筋目上ル東 771-3104																																										
貸	ぎおんギャラリー八坂	夏期休廊						ばらさか展 飯田晴夏・古賀典未子 中川菜都美						稲垣有香 日本画展						完爾タペストリー展 井村勲						→10/2																	
貸	ギャラリーM	風の盆と阿波踊り展 (松本祐佳)																		秋旅を描く展 (松本祐佳) オランダ、フランス、ベルギー																							
	中京区蛸薬師高倉西 221-0979																																										
貸	ギャラリーカト	第39回 アノニム展			彩耕会展						同志社大学 クラマ画会展						鈴木昌子表装作品展						第6回えんじ展						→10/2														
	中京区寺町御池下ル 231-7813																																										
企	ギャラリーかもがわ	山本義雄展 -山科繪と私の心の風景-						植田良章展 -ツユハライ- (油彩)						小西 熙展 (油彩) (火曜休廊)						篆香楽会 習作展						→10/2																	
	上京区堀川出水西入 432-3558																																										
貸	ギャラリー祇園小舎	墨彩で見る拓本 二人展						第5回 ボタニカルアート 植物画3人展						横田尚子 糸展						同志社大学 スケッチクラブOB 第9回 S39年卒有志展						→10/2																	
	東山区四条通糺手東入 551-3828																																										
貸	ギャラリー吉象堂	水墨画 遊子会展																		龍谷大学写真部 新人展																							
	中京区三条柳馬場東 221-3955																																										
企	ギャラリー Create洛	渡辺昭子展 (洋画)						松山俊彦展 (洋画)						古谷佳寿子展 (洋画)						小阪のり子展 (洋画)						六田和子展 (洋画)						→10/2											
	中京区丸太町通堺町角 708-7898																																										
企	Gallery G-77																			渡邊野子個展 「紫、絵画、Purple, The Picture」 (日休廊)																		→10/22					
	小川通丸太町下ル 755-7695																																										
貸	ギャラリーK	絵のある生活、絵画コレクション展																																									
	中京区寺町二条下ル西側 255-7518																																										
貸	ギャラリー恵風	京都精華大学院生による陶と版画 (月曜休廊)						谷内春子展 (平面)						長谷川宏美展 (平面)						高木あすか展 (漆)						→10/2																	
	左京区丸太町東大路東入 771-1011																																										
貸	ギャラリー 2F	森田孝夫展 (平面) (月曜休廊)						川上力三展 (陶芸) (月曜休廊)																		田中希和子展 (平面)						→10/2											
貸	ギャラリー 1F	京都精華大学院生による陶と版画 (月曜休廊)						谷内春子展 (平面)						長谷川宏美展 (平面)						高木あすか展 (漆)						→10/2																	
貸	ギャラリー 2F	森田孝夫展 (平面) (月曜休廊)						川上力三展 (陶芸) (月曜休廊)																		田中希和子展 (平面)						→10/2											
貸	ギャラリー 1F	京都精華大学院生による陶と版画 (月曜休廊)						谷内春子展 (平面)						長谷川宏美展 (平面)						高木あすか展 (漆)						→10/2																	
貸	ギャラリー 2F	森田孝夫展 (平面) (月曜休廊)						川上力三展 (陶芸) (月曜休廊)																		田中希和子展 (平面)						→10/2											
貸	ギャラリー 1F	京都精華大学院生による陶と版画 (月曜休廊)						谷内春子展 (平面)						長谷川宏美展 (平面)						高木あすか展 (漆)						→10/2																	
貸	ギャラリー 2F	森田孝夫展 (平面) (月曜休廊)						川上力三展 (陶芸) (月曜休廊)																		田中希和子展 (平面)						→10/2											
貸	ギャラリー 1F	京都精華大学院生による陶と版画 (月曜休廊)						谷内春子展 (平面)						長谷川宏美展 (平面)						高木あすか展 (漆)						→10/2																	
貸	ギャラリー 2F	森田孝夫展 (平面) (月曜休廊)						川上力三展 (陶芸) (月曜休廊)																		田中希和子展 (平面)						→10/2											
貸	ギャラリー 1F	京都精華大学院生による陶と版画 (月曜休廊)						谷内春子展 (平面)						長谷川宏美展 (平面)						高木あすか展 (漆)						→10/2																	
貸	ギャラリー 2F	森田孝夫展 (平面) (月曜休廊)						川上力三展 (陶芸) (月曜休廊)																		田中希和子展 (平面)						→10/2											
貸	ギャラリー 1F	京都精華大学院生による陶と版画 (月曜休廊)						谷内春子展 (平面)						長谷川宏美展 (平面)						高木あすか展 (漆)						→10/2																	
貸	ギャラリー 2F	森田孝夫展 (平面) (月曜休廊)						川上力三展 (陶芸) (月曜休廊)																		田中希和子展 (平面)						→10/2											
貸	ギャラリー 1F	京都精華大学院生による陶と版画 (月曜休廊)						谷内春子展 (平面)						長谷川宏美展 (平面)						高木あすか展 (漆)						→10/2																	
貸	ギャラリー 2F	森田孝夫展 (平面) (月曜休廊)						川上力三展 (陶芸) (月曜休廊)																		田中希和子展 (平面)						→10/2											
貸	ギャラリー 1F	京都精華大学院生による陶と版画 (月曜休廊)						谷内春子展 (平面)						長谷川宏美展 (平面)						高木あすか展 (漆)						→10/2																	
貸	ギャラリー 2F	森田孝夫展 (平面) (月曜休廊)						川上力三展 (陶芸) (月曜休廊)																		田中希和子展 (平面)						→10/2											
貸	ギャラリー 1F	京都精華大学院生による陶と版画 (月曜休廊)						谷内春子展 (平面)						長谷川宏美展 (平面)						高木あすか展 (漆)						→10/2																	
貸	ギャラリー 2F	森田孝夫展 (平面) (月曜休廊)						川上力三展 (陶芸) (月曜休廊)																		田中希和子展 (平面)						→10/2											
貸	ギャラリー 1F	京都精華大学院生による陶と版画 (月曜休廊)						谷内春子展 (平面)						長谷川宏美展 (平面)						高木あすか展 (漆)						→10/2																	
貸	ギャラリー 2F	森田孝夫展 (平面) (月曜休廊)						川上力三展 (陶芸) (月曜休廊)																		田中希和子展 (平面)						→10/2											
貸	ギャラリー 1F	京都精華大学院生による陶と版画 (月曜休廊)						谷内春子展 (平面)						長谷川宏美展 (平面)						高木あすか展 (漆)						→10/2																	
貸	ギャラリー 2F	森田孝夫展 (平面) (月曜休廊)						川上力三展 (陶芸) (月曜休廊)																		田中希和子展 (平面)						→10/2											
貸	ギャラリー 1F	京都精華大学院生による陶と版画 (月曜休廊)						谷内春子展 (平面)						長谷川宏美展 (平面)						高木あすか展 (漆)						→10/2																	
貸	ギャラリー 2F	森田孝夫展 (平面) (月曜休廊)						川上力三展 (陶芸) (月曜休廊)																		田中希和子展 (平面)						→10/2											
貸	ギャラリー 1F	京都精華大学院生による陶と版画 (月曜休廊)						谷内春子展 (平面)						長谷川宏美展 (平面)						高木あすか展 (漆)						→10/2																	
貸	ギャラリー 2F	森田孝夫展 (平面) (月曜休廊)						川上力三展 (陶芸) (月曜休廊)																		田中希和子展 (平面)						→10/2											
貸	ギャラリー 1F	京都精華大学院生による陶と版画 (月曜休廊)						谷内春子展 (平面)						長谷川宏美展 (平面)						高木あすか展 (漆)						→10/2																	
貸	ギャラリー 2F	森田孝夫展 (平面) (月曜休廊)						川上力三展 (陶芸) (月曜休廊)																		田中希和子展 (平面)						→10/2											
貸	ギャラリー 1F	京都精華大学院生による陶と版画 (月曜休廊)						谷内春子展 (平面)						長谷川宏美展 (平面)						高木あすか展 (漆)						→10/2																	
貸	ギャラリー 2F	森田孝夫展 (平面) (月曜休廊)						川上力三展 (陶芸) (月曜休廊)																		田中希和子展 (平面)						→10/2											
貸	ギャラリー 1F	京都精華大学院生による陶と版画 (月曜休廊)						谷内春子展 (平面)						長谷川宏美展 (平面)						高木あすか展 (漆)						→10/2																	
貸	ギャラリー 2F	森田孝夫展 (平面) (月曜休廊)						川上力三展 (陶芸) (月曜休廊)																		田中希和子展 (平面)						→10/2											
貸	ギャラリー 1F	京都精華大学院生による陶と版画 (月曜休廊)						谷内春子展 (平面)						長谷川宏美展 (平面)						高木あすか展 (漆)						→10/2																	
貸	ギャラリー 2F	森田孝夫展 (平面) (月曜休廊)						川上力三展 (陶芸) (月曜休廊)																		田中希和子展 (平面)						→10/2											
貸	ギャラリー 1F	京都精華大学院生による陶と版画 (月曜休廊)						谷内春子展 (平面)						長谷川宏美展 (平面)						高木あすか展 (漆)						→10/2																	
貸	ギャラリー 2F	森田孝夫展 (平面) (月曜休廊)						川上力三展 (陶芸) (月曜休廊)																		田中希和子展 (平面)						→10/2											
貸	ギャラリー 1F	京都精華大学院生による陶と版画 (月曜休廊)						谷内春子展 (平面)						長谷川宏美展 (平面)						高木あすか展 (漆)						→10/2																	
貸	ギャラリー 2F	森田孝夫展 (平面) (月曜休廊)						川上力三展 (陶芸) (月曜休廊)																		田中希和子展 (平面)						→10/2											
貸	ギャラリー 1F	京都精華大学院生による陶と版画 (月曜休廊)						谷内春子展 (平面)						長谷川宏美展 (平面)						高木あすか展 (漆)						→10/2																	
貸	ギャラリー 2F	森田孝夫展 (平面) (月曜休廊)						川上力三展 (陶芸) (月曜休廊)																		田中希和子展 (平面)						→10/2											
貸	ギャラリー 1F	京都精華大学院生による陶と版画 (月曜休廊)						谷内春子展 (平面)						長谷川宏美展 (平面)						高木あすか展 (漆)						→10/2																	
貸	ギャラリー 2F	森田孝夫展 (平面) (月曜休廊)						川上力三展 (陶芸) (月曜休廊)																		田中希和子展 (平面)						→10/2											
貸	ギャラリー 1F	京都精華大学院生による陶と版画 (月曜休廊)						谷内春子展 (平面)						長谷川宏美展 (平面)						高木あすか展 (漆)						→10/2																	
貸	ギャラリー 2F	森田孝夫展 (平面) (月曜休廊)						川上力三展 (陶芸) (月曜休廊)																		田中希和子展 (平面)						→10/2											
貸	ギャラリー 1F	京都精華大学院生による陶と版画 (月曜休廊)						谷内春子展 (平面)						長谷川宏美展 (平面)						高木あすか展 (漆)						→10/2																	
貸	ギャラリー 2F	森田孝夫展 (平面) (月曜休廊)						川上力三展 (陶芸) (月曜休廊)																		田中希和子展 (平面)						→10/2											
貸	ギャラリー 1F	京都精華大学院生による陶と版画 (月曜休廊)						谷内春子展 (平面)						長谷川宏美展 (平面)						高木あすか展 (漆)						→10/2																	
貸	ギャラリー 2F	森田孝夫展 (平面) (月曜休廊)						川上力三展 (陶芸) (月曜休廊)																		田中希和子展 (平面)						→10/2											
貸	ギャラリー 1F	京都精華大学院生による陶と版画 (月曜休廊)						谷内春子展 (平面)						長谷川宏美展 (平面)						高木あすか展 (漆)						→10/2																	
貸	ギャラリー 2F	森田孝夫展 (平面) (月曜休廊)						川上力三展 (陶芸) (月曜休廊)																		田中希和子展 (平面)						→10/2											
貸	ギャラリー 1F	京都精華大学院生による陶と版画 (月曜休廊)						谷内春子展 (平面)						長谷川宏美展 (平面)						高木あすか展 (漆)						→10/2																	
貸	ギャラリー 2F	森田孝夫展 (平面) (月曜休廊)						川上力三展 (陶芸) (月曜休廊)																		田中希和子展 (平面)						→10/2											
貸	ギャラリー 1F	京都精華大学院生による陶と版画 (月曜休廊)						谷内春子展 (平面)						長谷川宏美展 (平面)						高木あすか展 (漆)						→10/2																	
貸	ギャラリー 2F	森田孝夫展 (平面) (月曜休廊)						川上力三展 (陶芸) (月曜休廊)																		田中希和子展 (平面)						→10/2											
貸	ギャラリー 1F	京都精華大学院生による陶と版画 (月曜休廊)						谷内春子展 (平面)						長谷川宏美展 (平面)						高木あすか展 (漆)						→10/2																	
貸	ギャラリー 2F	森田孝夫展 (平面) (月曜休廊)						川上力三展 (陶芸) (月曜休廊)																		田中希和子展 (平面)						→10/2											
貸	ギャラリー 1F	京都精華大学院生による陶と版画 (月曜休廊)						谷内春子展 (平面)						長谷川宏美展 (平面)						高木あすか展 (漆)						→10/2																	
貸	ギャラリー 2F	森田孝夫展 (平面) (月曜休廊)						川上力三展 (陶芸) (月曜休廊)																		田中希和子展 (平面)						→10/2											
貸	ギャラリー 1F	京都精華大学院生による陶と版画 (月曜休廊)						谷内春子展 (平面)						長谷川宏美展 (平面)						高木あすか展 (漆)						→10/2																	
貸	ギャラリー 2F	森田孝夫展 (平面) (月曜休廊)						川上力三展 (陶芸) (月曜休廊)																		田中希和子展 (平面)						→10/2											
貸	ギャラリー 1F	京都精華大学院生による陶と版画 (月曜休廊)						谷内春子展 (平面)						長谷川宏美展 (平面)						高木あすか展 (漆)						→10/2																	
貸	ギャラリー 2F	森田孝夫展 (平面) (月曜休廊)						川上力三展 (陶芸) (月曜休廊)																		田中希和子展 (平面)						→10/2											
貸	ギャラリー 1F	京都精華大学院生による陶と版画 (月曜休廊)						谷内春子展 (平面)						長谷川宏美展 (平面)						高木あすか展 (漆)						→10/2																	
貸	ギャラリー 2F	森田孝夫展 (平面) (月曜休廊)						川上力三展 (陶芸) (月曜休廊)																		田中希和子展 (平面)						→10/2											
貸	ギャラリー 1F	京都精華大学院生による陶と版画 (月曜休廊)						谷内春子展 (平面)						長谷川宏美展 (平面)						高木あすか展 (漆)						→10/2																	
貸	ギャラリー 2F	森田孝夫展 (平面) (月曜休廊)						川上力三展 (陶芸) (月曜休廊)																		田中希和子展 (平面)						→10/2											
貸	ギャラリー 1F	京都精華大学院生による陶と版画 (月曜休廊)						谷内春子展 (平面)						長谷川宏美展 (平面)						高木あすか展 (漆)						→10/2																	
貸	ギャラリー 2F	森田孝夫展 (平面) (月曜休廊)						川上力三展 (陶芸) (月曜休廊)																		田中希和子展 (平面)						→10/2											
貸	ギャラリー 1F	京都精華大学院生による陶と版画 (月曜休廊)						谷内春子展 (平面)						長谷川宏美展 (平面)						高木あすか展 (漆)						→10/2																	
貸	ギャラリー 2F	森田孝夫展 (平面) (月曜休廊)						川上力三展 (陶芸) (月曜休廊)																		田中希和子展 (平面)						→10/2											
貸	ギャラリー 1F	京都精華大学院生による陶と版画 (月曜休廊)						谷内春子展 (平面)						長谷川宏美展 (平面)						高木あすか展 (漆)						→10/2																	
貸	ギャラリー 2F	森田孝夫展 (平面) (月曜休廊)						川上力三展 (陶芸) (月曜休廊)																		田中希和子展 (平面)						→10/2											
貸	ギャラリー 1F	京都精華大学院生による陶と版画 (月曜休廊)						谷内春子展 (平面)						長谷川宏美展 (平面)						高木あすか展 (漆)						→10/2																	
貸	ギャラリー 2F	森田孝夫展 (平面) (月曜休廊)						川上力三展 (陶芸) (月曜休廊)																		田中希和子展 (平面)						→10/2											
貸	ギャラリー 1F	京都精華大学院生による陶と版画 (月曜休廊)						谷内春子展 (平面)						長谷川宏美展 (平面)						高木あすか展 (漆)						→10/2																	
貸	ギャラリー 2F	森田孝夫展 (平面) (月曜休廊)						川上力三展 (陶芸) (月曜休廊)																		田中希和子展 (平面)						→10/2											
貸	ギャラリー 1F	京都精華大学院生による陶と版画 (月曜休廊)						谷内春子展 (平面)						長谷川宏美展 (平面)						高木あすか展 (漆)						→10/2																	
貸	ギャラリー 2F	森田孝夫展 (平面) (月曜休廊)						川上力三展 (陶芸) (月曜休廊)																		田中希和子展 (平面)						→10/2											
貸	ギャラリー 1F	京都精華大学院生による陶と版画 (月曜休廊)						谷内春子展 (平面)						長谷川宏美展 (平面)						高木あすか展 (漆)						→10/2																	
貸	ギャラリー 2F	森田孝夫展 (平面) (月曜休廊)						川上力三展 (陶芸) (月曜休廊)																		田中希和子展 (平面)						→10/2											
貸	ギャラリー 1F	京都精華大学院生による陶と版画 (月曜休廊)						谷内春子展 (平面)						長谷川宏美展 (平面)						高木あすか展 (漆)						→10/2																	
貸	ギャラリー 2F	森田孝夫展 (平面) (月曜休廊)						川上力三展 (陶芸) (月曜休廊)																		田中希和子展 (平面)						→10/2											
貸	ギャラリー 1F	京都精華大学院生による陶と版画 (月曜休廊)						谷内春																																			

