

絹谷幸二 色彩とイメージの旅

と き / 8月22日(火)～10月15日(日) 9:30AM～5:00PM
 ところ / 京都国立近代美術館 (祝日以外の月曜と9/19、10/10休館)
 京都市左京区岡崎公園内 ☎075-761-4111

日本の美術界において第一線で活躍している作家の一人である絹谷幸二は、1966年に東京藝術大学美術学部油画科を卒業後、同大学院の壁画科へ進学しアフレスコの研究に邁進した。アフレスコの巨匠、ブルーノ・サエッティとの出会いをきっかけに、1971年にイタリアのヴェネツィア・アカデミアに入学し、サエッティのもとでアフレスコ古典画法および現代アフレスコの研究に取り組んだ。帰国後、画家の登竜門と言われた安井賞を歴代最年少で受賞。アフレスコ技法による色彩豊かでエネルギーに満ち溢れた画面によって独自の画風を確立し、2014年には文化功労者に選出された。



「喝破」2015年

本展は、絹谷幸二の初期から現在に至る代表作を展示するとともに、素描や陶芸、ガラス作品に至るまで、この画家の多彩な活動の全貌に迫ろうとするものである。また本展覧会のために制作した京都を題材とした新作や展覧会初公開作品のほか、絹谷作品の世界観を映像化した壮大な3面スクリーンの作品も出品され、絹谷芸術をご堪能いただけるまたとない機会となる(金曜・土曜:夜間開館午後9時まで)。



「アンセルモ氏の肖像」1973年 東京国立近代美術館蔵

特集陳列

生誕130年記念・秦テルヲ

生誕130年を迎えた異色日本画家・秦テルヲ(1887-1945)の特集陳列が京近美4Fコレクションギャラリーで開催されている。東京国立近代美術館収蔵の初期素描や『自叙画譜』などを加えて、京都国立近代美術館収蔵の代表作や豊富な作品資料などが一堂に展示されている。〈血の池〉などのお馴染みの名品に加え、近年相次いで収蔵された吉原時代の連作が初公開されているので必見。なおテルヲの師に当る千種掃雲(1873-1944)の作品8点が併陳されている。梶原緋佐子の初期作品にも大きく影響を与えた社会派日本画家の、時代を先取りした特異な表現世界も堪能できる。なおコレクション展示室の別コーナーでは、浅井忠、伊藤快彦、鹿子木孟郎らにより創立(1906年)された関西美術院の画家たちの洋画作品が並べられている。

と き / 8月9日(水)～10月22日(日) 9:30AM～5:00PM
 ところ / 京都国立近代美術館 (祝日以外の月曜と9/19、10/10休館)
 京都市左京区岡崎公園内 ☎075-761-4111



「吉原長巻」第1回 1919年頃 寒冷紗に彩色



「吉原長巻」第4回 1919年頃 寒冷紗に彩色

| 会場 | 日曜 | 10/1 | | | | | | | | | | | | 10/2 | 10/3 | 10/4 | 10/5 | | | |
|--|------------------------|---|------------|---|---|---------------------------------|---|---|---|--------------------|----|----|----|--|------|------------------|------|-----|-----|------------|
| | | 1 | 2 | 3 | 4 | 5 | 6 | 7 | 8 | 9 | 10 | 11 | 12 | | | | | | | |
| 京都府 京都文化博物館 中京区高倉通三条上ル 222-0888 | 2F | 伊砂利彦作品展 近衛家 王朝のみやび 陽明文庫の名宝展 →10/22 | | | | | | | | | | | | | | | | | | |
| | 3F | 祇園祭 - 白楽天山の名宝 - →10/15 | | | | | | | | | | | | | | | | | | |
| | 4F | 近代京都へのまなざし - 写真にみる都の姿 - | | | | | | | | | | | | ※予告〈次回特別展: 10/3～12/3〉 ウツワ美術館コレクション 絵画の愉しみ、画家のたくらみ - 日本近代絵画との出会い - | | | | | | |
| | 5F | 【世界最高の写真家集団マグナム・フォート創立70周年】 パリ・マグナム写真展 | | | | | | | | | | | | 第28回 光風工芸 「明日へのかたち展」 | | 第42回 2017JPS展 | | | | |
| | 5F | 選抜 京都墨彩画壇展 「菊月の墨の彩」 | | | | ボクニカルアート 浅野教室 作品展 | | | | 第22回 森小夜子 人形教室展 | | | | 徳田嘉孝作品展 | | | | | | |
| | 5F | 17写人展 | | | | 第20回 小夜子 織物展 志村ふくみ 門下生による | | | | 第一回桜舞会 AUBE展 | | | | | | | | | | |
| | 5F | 上田ミチヨソ—イニング教室発表会 | | | | | | | | | | | | | | | | | | |
| | 5F | 台湾芸術大学大学院生グループ | | | | | | | | | | | | | | | | | | |
| 6F | 長月の会 | | | | | | | | | | | | | | | | | | | |
| 6F | 第33回 文化書道近畿 連合会展 | 玉村晋一×玉村咏 二人展 | | | | | | | | | | | | | | | | | | |
| 別館 | 音楽会 イベント | 音楽会 | 講演会 音楽会 | | | | | | | | | | | | | 音楽会 | 音楽会 | 音楽会 | 音楽会 | 五葉会 茶花展 |

| 会場 | 日曜 | 1 | 2 | 3 | 4 | 5 | 6 | 7 | 8 | 9 | 10 | 11 | 12 | 13 | 14 | 15 | 16 | 17 | 18 | 19 | 20 | 21 | 22 | 23 | 24 | 25 | 26 | 27 | 28 | 29 | 30 | 10/1 | | | | | |
|---|-----------------------------|---|--------------------------------------|-----------------------------|-------------------------------------|-----------------------|-------------------|----------------------|----------------------------|----------------------|-------------------|---------------------|----------------------------------|---|---------------------|-----------------|---------------------------|---|----------|----|----|----|----|----|----|----|----|----|-----------------------|----|----|------|---|--|--|--|--|
| | | 金 | 土 | 日 | 月 | 火 | 水 | 木 | 金 | 土 | 日 | 月 | 火 | 水 | 木 | 金 | 土 | 日 | 月 | 火 | 水 | 木 | 金 | 土 | 日 | 月 | 火 | 水 | 木 | 金 | 土 | 日 | 月 | | | | |
| 京都国立近代美術館 左京区岡崎公園内 761-4111 | | (3F) 絹谷幸二 色彩とイメージの旅 →10/15 | | | | | | | | | | | | | | | | | | | | | | | | | | | | | | | | | | | |
| 京都国立博物館 東山区東大路七条西 541-1151 | 京博すいぞくかん 特集展示 鳥羽伏見の戦い | (4F) 特集展示 (生誕130年記念秦テラヲ/現代の陶芸-ヨーロッパと日本展 (1970年) より、他 | | | | | | | | | | | | | | | | | | | | | | | | | | | | | | | | | | | |
| 京都市美術館 左京区岡崎公園内 771-4107 | 本館 別館 | 再整備工事のため、本館閉館中 (別館のみ開館。日展京都展は12月・1月に別館で開催いたします。) | | | | | | | | | | | | | | | | | | | | | | | | | | | | | | | | | | | |
| 京都府立文化芸術会館 河原町府立病院前 222-1046 | 1F 2F 3F | 第42回 日中友好京都きりえ展 小関隆子アトリエエト Clochette作品展 | 第105回 日本水彩展 (巡回) 第16回 日本水彩関西支部合同展 | 第70回記念 示現会 京都展 | LINK展15 | 第68回 京都勤労者文化祭書道展 | 展々展 (日本画) | 第47回 京都写真芸術家協会展 | 第47回 光陽会京都支部展 (洋画) | 第36回 蒼林社展 (日本画) | 第85回 創紀展 (日本画・洋画) | 第50回 京都医家芸術展 | 「書のときめき展 in 京都」 井上一光と一墨会 (書) | 日本美術会京滋奈会員展 (日本画・洋画 他) | 第46回 遊於書展 | 第48回 装研会 | 第22回 日本画展きら | 仲々会作品展 (洋画) | 葵会書展 (書) | | | | | | | | | | | | | | | | | | |
| 京都府立堂本印象美術館 北区平野上柳町26 463-0007 | | 当館はリニューアル工事のため、2017年1月から2018年春頃まで休館いたします。開館日は決まり次第、お知らせいたします。 | | | | | | | | | | | | | | | | | | | | | | | | | | | | | | | | | | | |
| 何必館・京都現代美術館 東山区祇園町北側 525-1311 | | 何必館コレクション展・北大路魯山人展-和の美を問う | | | | | | | | | | | | | | | | | | | | | | | | | | | | | | | | | | | |
| 高島屋 下京区河原町四条下ル 221-8811 | 画廊 グランドホール | 松崎和美展 (絵画) | 一象群-天野裕夫彫刻展 | 高島屋美術部創設110年記念 伊藤はるみ展 (日本画) | 第11回 個の地平 (洋画) | 人間国宝十四代 今泉今右衛門展 (陶芸) | 襲名二十周年記念 加藤溪山 青瓷展 | めでる季 松村公嗣 日本画展 | 黒柳徹子×田川啓二SU・TE・KI!展 | 再興第102回 院展 | 大和円照寺 山村御流 いけばな展 | 第34回戸塚刺しゅう展 | 「1717年の佇い」300年前の人々の生活文化 (陶、ガラス他) | 中川周二展 (木工) | Canday Circus 舟田潤子展 | Wings 羽ばたく洋画家たち | ほくらが日本を継いでいく - 琳派・若冲・アニメー | 写真展・オードリー・ヘアバーン 今よみがえる・永遠の妖精・ファッション編 | | | | | | | | | | | | | | | | | | | |
| 大丸 中京区四条高倉 211-8111 | 画廊 アートサロン ミュージアム | 藤田剛治 展々会 日本画展 | 國井諒道 墨彩画展 | 藤田武志・久美子 漆展 | 田中芳照洋画展 | Canday Circus 舟田潤子展 | Wings 羽ばたく洋画家たち | 作 藤田剛治 展 展々会 日本画展 | 見 眞樹子 展 國井諒道 墨彩画展 | 展 藤田武志・久美子 漆展 | 中川周二展 (木工) | Canday Circus 舟田潤子展 | Wings 羽ばたく洋画家たち | 写真展・オードリー・ヘアバーン 今よみがえる・永遠の妖精・ファッション編 | | | | | | | | | | | | | | | | | | | | | | | |
| 中信美術館 上京区下立売池小路東入 417-2323 | | 公益財団法人中信美術奨励基金 設立30周年記念展 (後期) | | | | | | | | | | | | | | | | | | | | | | | | | | | | | | | | | | | |
| 並河靖之七宝記念館 三条通北裏白川筋東 752-3277 | | 秋季特別展 (京都七宝の時代) →12/17 | | | | | | | | | | | | | | | | | | | | | | | | | | | | | | | | | | | |
| 美術館「えき」KYOTO JR京都伊勢丹7F 352-1111 | | 美術館「えき」KYOTO 開館20周年記念 京の至宝 黒田辰秋展 →10/9 | | | | | | | | | | | | | | | | | | | | | | | | | | | | | | | | | | | |
| 会場 | 日曜 | 1 | 2 | 3 | 4 | 5 | 6 | 7 | 8 | 9 | 10 | 11 | 12 | 13 | 14 | 15 | 16 | 17 | 18 | 19 | 20 | 21 | 22 | 23 | 24 | 25 | 26 | 27 | 28 | 29 | 30 | 10/1 | | | | | |
| アートギャラリー北野 中京区三条河原町東入 221-5397 | 1F 2F | 第八回京展 (日本画) | 夏の大4角形 (平面、立体) | 波賀野文子・オオサンショウウオの世界展 | Gusto di Masanobu AUTUMN COLLECTION | 春野かそい 書展 - 死のエロティシズム- | 高場英二個展 (作陶) | 積層 (平面、立体) | 第13回 京都大学鉄道研究会 写真展 鉄道のある情景 | 長谷川純子 作品展 The Second | | | | | | | | | | | | | | | | | | | | | | | | | | | |
| アートのスペース虹 三条路上都ホテル隣 761-9238 | | 出口朝子展 | 和田香世個展 | 申芳礼「黄金線」 | 遊糸の会「ときを掬ぶ」 | | | | | | | | | | | | | | | | | | | | | | | | | | | | | | | | |
| Art Spece MEISEI 中京区寺町竹屋町上ル 744-0122 | | 嫋嫋 joujou VOL.6 (日本画・墨・油彩) | 絲展 日本画4人展 | - 版 それぞれの情景 - 版画5人展 | | | | | | | | | | | | | | | | | | | | | | | | | | | | | | | | | |
| アートギャラリー博宝堂 左京区岡崎神宮道東側 771-9401 | 双樹会展 岡本匡史/ 前田初美 | 関西美術院の画家たちVI (月曜休廊) | | | | | | | | | | | | | | | | | | | | | | | | | | | | | | | | | | | |
| 綾小路ギャラリー武 下京区綾小路高倉東入ル 351-4787 | | 加藤敬 作陶展 | アメリカン チャイナペイント展 | | | | | | | | | | | | | | | | | | | | | | | | | | | | | | | | | | |
| イムラ・アート・ギャラリー 左京区丸太町川端東入 761-3732 | | | | | | | | | | | | | | | | | | | | | | | | | | | | | | | | | | | | | |
| 芸艸堂画廊 中京区寺町二条下ル 231-3613 | | | | | | | | | | | | | | | | | | | | | | | | | | | | | 和工房 包結 10周年展 - 水引を愉しむ | | | | | | | | |
| 絵草子 東山区新門前通東山西 551-9137 | | 常設展 | | | | | | | | | | | | | | | | | | | | | | | | | | | | | | | | | | | |
| 延寿堂ギャラリーソフォラ 中京区二条寺町東入 211-5552 | | 荒賀文成展 (陶器・粉引など) (木曜休廊) | | | | | | | | | | | | | | | 休廊 | 東敬恭 ガラス展 (木曜休廊) →10/10 | | | | | | | | | | | | | | | | | | | |
| 御池画廊 北区小山上総町20-2 492-3083 | | 洋画/日本画常設展 (日・祝休廊) 青木敏郎・伊谷賢蔵・池田遙邨・熊谷守一 他 | | | | | | | | | | | | | | | | | | | | | | | | | | | | | | | | | | | |
| カギムラ画廊 中京区河原町四条上ル東入 221-2996 | | 日本画・洋画常設展 | | | | | | | | | | | | | | | | | | | | | | | | | | | | | | | | | | | |
| 画廊きよみず 東山区清水五条坂 525-2062 | | 日本画常設展 | | | | | | | | | | | | | | | | | | | | | | | | | | | | | | | | | | | |
| 画廊後素堂 中京区新町丸太町下ル 231-0938 | | 貸画廊受付中 | | | | | | | | | | | | | | | | | | | | | | | | | | | | | | | | | | | |

企: 企画および常設を中心に活動する画廊 貸: 貸画廊

ホロコーストのトラウマを生き抜いたアーティスト ローズマリー・コーツィ展

と き／9月2日(土)～9月24日(日) 1：00PM～7：00PM
ところ／ギャラリー宮脇 (月曜と9/10、17休廊)
京都市中京区寺町通二条上ル東側 ☎075-231-2321

ローズマリー・コーツィー (Rosemarie Koczý 1939～2007) はドイツに生まれ、60年代にスイスで美術を学び、80年代にアメリカに移住した美術家。

前衛的な立体繊維造形の作家として頭角を現し、まずペギー・グッゲンハイムにその才能を見出された。一方で、震えるような線のストロークで描かれたインク・ドロイングによる独特異様な人物像が、ジャン・デュビュッフェに注目され、アール・ブリュットに近い創造者としても紹介された。3歳でナチ強制収容所に囚われた悲惨な体験と、そのトラウマによって生涯見つけた悪夢を源泉にした、痛々しくも美しいデッサンは、一万数千点におよび、彼女はこれらの作品すべてに「わたしはあなたたちに経帷子を織ってあげる」と名付けた。



ペンデッサン 1992年
43×35cm



木彫レリーフ 1996年
46×35cm



毛筆デッサン 1985年
67×49cm

見る者の心に鋭く深く突き刺さってくるそのイメージは、過去の戦争の惨禍の追想ではなく、生涯にわたって彼女の心を震わせ続けた「現在」であった。私たちがここで体感するのは、美術作品から直にリアルに発せられる衝撃だ。

日本初個展から8年ぶりとなる没後十年の追悼展で、アクリル・ペインティングの大作、木彫レリーフ、パステル画、インク・ドロイングを出品し、技法を横断しながら一貫した衝動によって織り上げられたローズマリー・コーツィーの創造活動を概観する。

記念パンフレットを刊行。単行作品集、関連図書も販売。

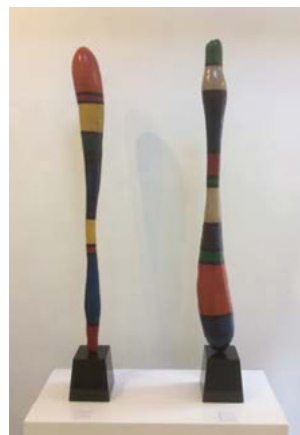
ギャラリー白川・ジャパニーズ・モダン 江戸から現代へ(7)

栗本夏樹 漆造形展

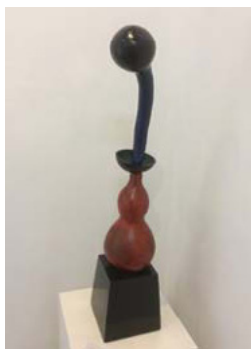
と き／9月2日(土)～9月26日(日) 12：00～6：00PM
ところ／ギャラリー白川 (月曜休廊) (東山安井信号東入ル南下ル)
京都市東山区祇園下河原上弁町430-1 ☎075-532-2616

私は今まで、車のボンネットや紙管、流木、石など、様々な物に漆を組み合わせて作品を制作してきました。漆木の樹液である漆は、動物の血液のような役割を果たしています。命そのものである漆の樹液を古紙や古木に注入すると、若木のように蘇ります。私は、漆のそのような力を「漆・生命の再生」という言葉で表現し、制作のテーマとしてきました。今回は、中国や日本で古来より親しまれてきた瓢箪と漆を結びつけたアートを提案します。中国では、瓢箪の内部に精霊が宿る別世界があると考え、瓢箪を「宇宙」という器の象徴だとする考え方があります。漆も瓢箪も人間が約一万年前から利用してきた自然素材です。私の感性と漆と瓢箪が渾然一体となり、生み出された作品にアートの精霊が宿ることを強く願っています。

漆造形作家 栗本夏樹



ひょうたんパワー「阿」「吽」
2017



ひょうたんからゲンコツ
2017

現在 京都市立芸術大学美術学部漆工研究室 教授
(コレクション)

ボストン美術館 (U.S.A.)／ヴィクトリア&アルバート美術館 (ロンドン, U.K.)／フィラデルフィア美術館 (U.S.A.)／ミネアポリス美術館 (U.S.A.)／大分県立美術館／中央美術学院美術館 (北京, 中国)／豊田市美術館 (愛知)／啓明大学美術館 (大邱, 韓国)／拓福美術館 (福州, 中国)／京都市立芸術大学 芸術資料館／京都文化博物館



音を奏でる色 (4点組作) 2017

〔今月の展覧会より〕

開廊30周年記念企画Ⅱ

司修ー水上勉マンダラ展

と き／9月5日(火)～9月17日(日) 12:00～7:00PM
と ころ／ギャラリーヒルゲート1F・2F (9月11日(月)休廊)
京都市中京区寺町通三条上ル ☎075-231-3702

《水上勉マンダラ》と題して作家水上 勉さんの魂に向けて描いた。だが、マンダライメージの形成は、ユングの『個性化とマンダラ』によるところが多い。

(司 修)

司 修 (つかさ おさむ)

1936年 群馬県前橋市生まれ。中学卒業後、独学で絵を描き始める。

自由美術協会会員を経て、'64年主体美術協会の創立に参加(90年より無所属)

1986年 池田20世紀美術館で〈司修の世界〉展。

2003年 「犬」(『影について』所収)で川端康成文学賞。日本橋三越他で朝日新聞社主催「司修挿絵展ー小川国夫『悲しみの港』」。

第36回安井賞審査員。

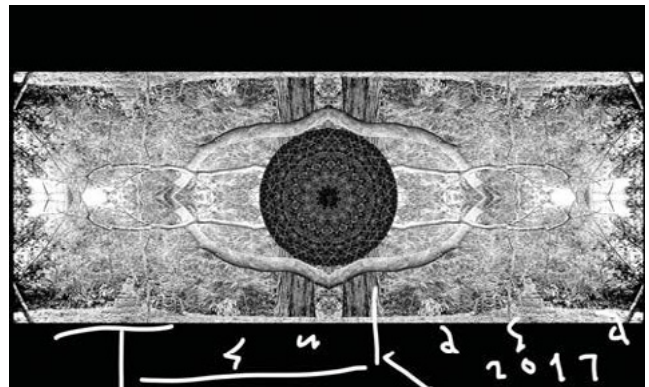
2007年 『ブロンズの地中海』で毎日芸術賞。

2008年 「両洋の眼展」で河北倫明賞。

2011年 群馬県立近代美術館で「司修のえものがたりー絵本原画の世界」開催。

『本の魔法』で第38回大佛次郎賞。

2016年 第26回「イーハトーブ賞」受賞(花巻市主催)『戦争と美術』『語る絵』『絵本の魔法』『孫文の机』等の評論、『まちんと』『河原にできた中世の町』『雨ニモマケズ』他絵本、『風船乗りの夢』『壊す人からの指令』他の画文集等、著書多数。



「水上勉曼荼羅」リトグラフ

「司さんは私にとって数少ない親友だ」生前、水上勉先生が私におっしゃった言葉です。

司先生の魂から水上先生の魂に向けて描かれた「曼荼羅」の世界をどうぞご覧下さいませ。

(ヒルゲート)

講演「画家と詩人の生きた二つの道」講師：司修

夜話講座Bコース

9月8日(金) 6:30PM～8:00PM

ギャラリーヒルゲート1F/定員40人要申込/参加費1,000円(学生500円) 茶菓付

はっ・とび展

と き／9月16日(土)～9月24日(日) 10:00AM～5:30PM
と ころ／ギャラリー鉄斎堂(会期中無休) ☎075-531-6164
京都市東山区新門前通東大路西入ル梅本町262

2年ごとに開催させて頂いている『はっ・とび展』も、今回で8回目を迎えます。

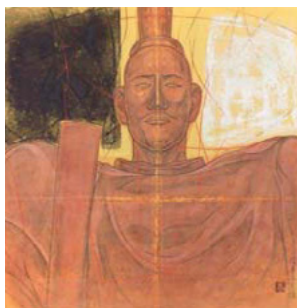
「はっ・とび」とは「はっ」という意気込みで今より1段上に跳ぶ、と言う意味が込められています。

今回はメンバー各自が出品作品の中に旧作品1点と、それと同じ題材で取り組んだ新作の2点を並べて展示します。

どれくらい跳べたのかをご覧いただき、ご感想などいただければ幸いです。

出品作家

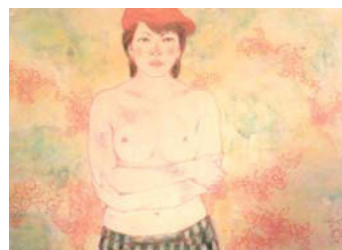
伊藤彰耳、石村雅幸、小田切恵子、木村恵子、杉山 紅、高田峻典、野崎和弘、林 克彦、安惠隆司



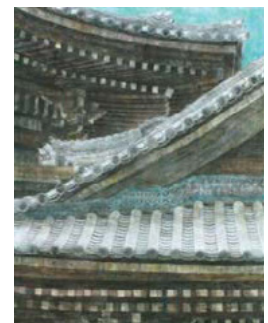
木村恵子「信長公座像」10号



林 克彦「彰耳さん」30号



小田切恵子「何も着たくない」



安惠隆司「六角堂」150号

春野かそい書展 一死のエロティシズム

と き／9月27日(水)～10月2日(月) 11:00AM～6:00PM
ところ／アートギャラリー北野1 & 2F
京都市中京区三条河原町東北角 ☎075-221-5397

春野かそいは、非常識実験書家。20数年来、書の実験を続けている。

今回は、新作20点余と旧作20点余を発表。新作は母の供養のために書かれたものである。おもに死の字が書かれている。制作は、死を知るための旅であり、一字一字はその旅の足あとのようなものである。

旧作は過去25年間の作品から選ばれた支離滅裂なものである。

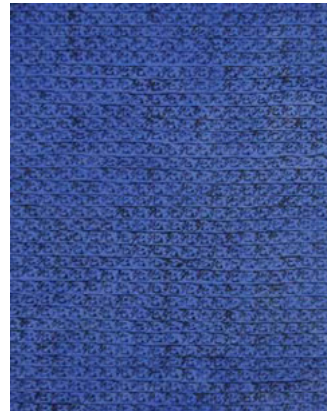
作者は、老人だが、書についても、芸術についても、人生についても、たしかな事は何一つ解っていないようである。



夢みる小鳥(鳥) 2001年



母の肖像3(愛) 2015年



帰郷2(部分) 2017年

美術館「えき」KYOTO開館20周年記念 京の至宝・黒田辰秋展

と き／9月2日(土)～10月9日(月) 10:00AM～8:00PM
ところ／美術館「えき」KYOTO (会期中無休)
JR京都駅JR京都伊勢丹7階隣接 ☎075-352-1111

1904(明治37)年京都・祇園に生まれた黒田辰秋は、河井寛次郎の講演に感銘を受けて、河井や柳宗悦らの民藝運動に参加。1929(昭和4)年に上賀茂民藝協団を組織し活動。1968(昭和43)年には皇居新宮殿の拭漆樟大飾棚、扉飾、机、椅子、卓を制作。1970年には木工芸における初の重要文化財保持者(人間国宝)となった。

漆や螺鈿で仕上げた茶器などの小品から、椅子や飾棚など力強い大作まで幅広く木漆の仕事を展開し、極めて独創的で、造形力に富んだ傑作を多数残した。国内はもとより、ドイツで展覧が開催されるなど、国内外の注目を集めてきたが、京都においては本展が初となる本格的な回顧展である。

今も京都では黒田の木工作品が散見される。京都大学北門前のカフェ「進々堂」店内のがっしりしたテーブルセットは現在も学生たちに愛されている。祇園の菓子舗「鍵善良房」店内の重厚感のある大飾棚や、「河井寛次郎記念館」の表看板の彫りなども黒田の手によるものだ。志賀直哉や白州正子ら著名人に愛好され、映画監督・黒澤明などから依頼を受けて家具を製作したが、彼の仕事の源泉には、「京都」を舞台に深められた数々の出会いと交流



工房の黒田辰秋

があった。

本展では、20代で影響を受けた河井寛次郎や柳宗悦との出会い、京都の注文主との交流を辿りながら、晩年に至るまでの黒田辰秋の歩みを約90点の作品とともに紹介する。

「おまえは、何になりたい？」そう問いかけながら、素材素材の美しさを生かすため。木を削り、彫り、漆を塗り、貝を貼る。素材と対話し、自然のありのままの稜線や文様に、いかにして近づくことができるかを終生探求し続けた黒田辰秋の、至高の作品群を堪能していただきたい。



「乾漆耀貝螺鈿飾籠」
1972年 個人蔵



「金鎌倉四稜鎌捺茶器」
1976-70年 北村美術館蔵

吉村尚子陶展 「生きていくもの」

と き／9月8日(金)～9月20日(水) 10:00AM～6:00PM
と ころ／京都陶磁器会館(木曜休館)
京都市東山区東大路五条上ル ☎075-541-1102

赤土でつくった動物の顔に、色とりどりの色が塗り込められ…南米のマヤやアステカの祭祀の道具みたいだな…これが吉村尚子の作品を最初に見た時の感想である。

凶暴なかわいらしさと生命感あふれたその造形は、伊賀という土地からくるものなのだろうか。伊賀焼も火の試練をかいぐって生まれる力強さと大胆さが魅力だが、吉村の作品にもそれを思う。プリミティブで今にも動きそうな力を宿した動物たち。大地に根差したような力あふれる形が、吉村の大きな魅力である。

どの作品からも、彼女が無我夢中で作り上げた手の跡や、筆の後…制作の軌跡が感じられ、一緒に土を練り上げているような気持ちにとられる。是非、こどものような心境に戻って、彼女の作品をお楽しみいただきたい。



- 1980 三重県伊賀市生まれ
- 2005 大阪芸術大学 修士課程造形表現修了
- 2007 伊賀市に工房を作る
- 2008 「吉村尚子 陶展 -流動する線- (伊賀)
- 2009 「女流陶芸3人展」 出店(滋賀)
- 2010 LIFE STAGE Piare 「陶器銅器展(二人展)」 出展(神戸)
- 2011 KOBO Gallery 「Simple Cup展」(シアトル2011/2012)
やきものマルシェ 阪急うめだ本店 naomitu studio (大阪)
- 2015 大丸京都 アートサロン
ESPACE KYOTO 吉村尚子・濱田光紀 作陶展(京都)
紅椿それいゆ 村尚子展 個展「Tales of clay」(京都/2013/2014/2015)
- 2016 Gallery佑 尾花友久・吉村尚子・濱田光紀 陶展(名古屋)

何必館コレクション

北大路魯山人展「和の美を問う」

と き／6月27日(火)～9月24日(日) 10:00AM～6:00PM
と ころ／何必館・京都現代美術館(月曜休館 但し9/18は開館)
京都市東山区祇園町北側271 ☎075-525-1311



北大路魯山人
鎌倉、星岡窯にて 1953年

何必館・京都現代美術館では「何必館コレクション 北大路魯山人展「和の美を問う」」を開催中です。陶芸のみならず、書、篆刻、絵画、漆芸、金工など、分野を超え異才を発揮した独創の芸術家、北大路魯山人。

本展覧会では、当館コレクションの中から厳選した作品約100点を、初公開の作品も含めて「陶」「書」「茶」「花」「食」の5つのテーマに分け、今回は特に、古材、更紗、根来など、取り合わせにも工夫を凝らし、全館を使い展覧いたします。

生涯をかけて「和の美」を追求した北大路魯山人のこれまでにない充実した展覧会になります。また、展覧会を記念して『和の美を問う 北大路魯山人』を刊行いたします。

○記念出版『和の美を問う 北大路魯山人』 3,240円



「双魚絵平鉢」1935年



「閑林」1954年

| 会場 | | 日曜 | 1 | 2 | 3 | 4 | 5 | 6 | 7 | 8 | 9 | 10 | 11 | 12 | 13 | 14 | 15 | 16 | 17 | 18 | 19 | 20 | 21 | 22 | 23 | 24 | 25 | 26 | 27 | 28 | 29 | 30 | 10/1 |
|----|--------------------|---|-----------------------------------|---|--------------------------------|-----------------------------|---|-----------------|-----------------|---|-------------------------------------|-----|--------|-------------------------------|----|--------------------------------------|---|--------------------------------|------------------------------|-----------------------------|-----------------------|--------------------------------|----------------------------------|----|-----|-----|----|----|----|----|----|----|------|
| | | 曜 | 金 | 土 | (日) | 月 | 火 | 水 | 木 | 金 | 土 | (日) | 月 | 火 | 水 | 木 | 金 | 土 | (日) | (日) | 火 | 水 | 木 | 金 | (土) | (日) | 月 | 火 | 水 | 木 | 金 | 土 | (日) |
| 企 | 画廊 たづ | 日本画常設展 (日祝休廊) | | | | | | | | | | | | | | | | | | | | | | | | | | | | | | | |
| 貸 | ぎおんギャラリー八坂 | | | | | | | | | | | | | | | | | | | 墨彩画展 (水墨画・石仏の観音) 黒岩豊隆 | | | LA VENERE 新作展 佐藤江里子 竹村裕美 | | | | | | | | | | |
| 企 | ギャラリー 梧桐 | | | | | | | | | | | | | | | | | | | | | | | | | | | | | | | | |
| 貸 | ギャラリー M | 阿波踊りと風の盆を描く展 松本祐佳 | | | | | | | | | | | | 中国黄山をゆく「旅を絵にする」祐佳著原画展 松本祐佳 | | | | | | | | | | | | | | | | | | | |
| 貸 | ギャラリーカト | 1F | | | | | | クラマ画会 OB会展 | | | | | 鈴木吉子個展 | | | | | 青いトマト洋画展 | | | | | 第7階 RUA えんじ展 | | | | | | | | | | |
| 貸 | ギャラリーかもがわ | | | | | | | | | | | | | | | | | | | | | | | | | | | | | | | | |
| 貸 | ギャラリー 祇園小舎 | 墨彩で見る 拓本展 | | | 第6回ボタニカルアート 植物画三人展 | | | | | | 秋のおしゃれ 着物展 | | | | | | 方子平 水墨画展 | | | | | 同志社大学スケッチクラブOB S39年卒有志スケッチ展 | | | | | | | | | | | |
| 貸 | ギャラリー 吉象堂 | | | | | | | 西野健一 任書焔 能面展 | | | | | | 第二日曜写生会 作品展 | | | | | 龍谷大学写真部 新人展 | | | | | | | | | | | | | | |
| 貸 | ギャラリー Create 洛 | 磯部隆個展 (洋画) | | | 鈴木隆弘展 (洋画) -地平線のある風景- | | | | | | 福井タマエ展 (水彩画) -グレーに魅せられて- | | | | | 岡本季芳展 (日本画) | | | | | 柏倉淑子展 (洋画) -想いを描く- | | | | | | | | | | | | |
| 企 | Gallery G-77 | 土田泰子 個展 "TO" | | | 常設展 | | | | | | | | | | | | | | | | | | | | | | | | | | | | |
| 貸 | ギャラリー K | 秋の絵画コレクション展 (木金休廊) | | | | | | | | | | | | | | | | | | | | | | | | | | | | | | | |
| 貸 | ギャラリー 恵風 | 1F | 比佐水音 展 (平面) | | | 浅野真一展 (平面) (月曜休廊) | | | | | | | | | | | | 川端千絵展 (版画) | | | | | 小川恵津展 | | | | | | | | | | |
| 貸 | | 2F | 京都精華大学大学院 (月曜休) 陶芸コース+版画コース交流展 | | | | | | 林哲夫展 (平面) (月曜休) | | | | | | | | | | | | 村田眞子展 (陶芸) | | | | | | | | | | | | |
| 会場 | | 日曜 | 1 | 2 | 3 | 4 | 5 | 6 | 7 | 8 | 9 | 10 | 11 | 12 | 13 | 14 | 15 | 16 | 17 | 18 | 19 | 20 | 21 | 22 | 23 | 24 | 25 | 26 | 27 | 28 | 29 | 30 | 10/1 |
| 貸 | ギャラリー 佐野 | 展示のご相談受付中 次回展 10月3日(火)「静寂の南部鉄」Part 2 | | | | | | | | | | | | | | | | | | | | | | | | | | | | | | | |
| 企 | ギャラリー 三条祇園 | | | | | | | | | | | | | | | | | | | | | | | | | | | | | | | | |
| 企 | ざらりい 思文閣 | | | | | | | | | | | | | | | | | | | | | | | | | | | | | | | | |
| 企 | ギャラリー 白川 | ギャラリー白川・ジャパニーズ・モダン 江戸から現代へ (7) 栗本夏樹 漆造形展 (月曜休) | | | | | | | | | | | | | | | | | | | | | | | | | | | | | | | |
| 貸 | ギャラリー 翔 | ワン・ニャン展 (絵画・陶器他) | | | 川原崎純子 作品展 (木工(オルゴール・時計)他) | | | | | | 染・用・要・美 京の染 紀田秀夫展 (のれん・ショール他) | | | | | 京都大学美術部 秋展・新人展 (アクリル・水彩他) (25日休廊) | | | | | | | | | | | | | | | | | |
| 貸 | ギャラリー 16 | 佐々木昌夫 展「異郷の 金網」 | | | 「人長果月展」(インタラクティブビデオ) (月曜休廊) | | | | | | | | | | | | BACK AND FORTH -special- 岩田重義・高崎元尚・宮本浩二 (月曜休廊) | | | | | | | | | | | | | | | | |
| 企 | ギャラリー 創 | 常設展 鴨井玲・熊谷守一・伊藤若沖・白隠慧鶴 他 | | | | | | | | | | | | | | | | | | | | | | | | | | | | | | | |
| 貸 | ギャラリー 象鯨 | 常設展 (貸ギャラリー受付中) | | | | | | | | | | | | | | | | | | | | | | | | | | | | | | | |
| 貸 | ギャラリー Little House | 匠の建築家展 | | | 天使♡ときめき♡恋♡アロマ展 | | | | | | | | | | | | 幻想ノ祭典 | | | | | 京都美術大学交流展 | | | | | | | | | | | |
| 企 | ギャラリー 鉄齋堂 | 常設展 (鉄斎・栖鳳・不矩 etc.の軸・額・道具) (6・9日休廊) | | | | | | | | | | | | はっ・とび展 (会期中無休) | | | | | 常設展 (28・29日休廊) (近代絵画・道具他) | | | | | | | | | | | | | | |
| 企 | ギャラリー なかむら | | | | | | | | | | | | | 木村克朗展 (洋画) (月曜休廊) | | | | | | | | | | | | | | | | | | | |
| 貸 | ギャラリー 中井 | 第11回 楽しい彫塑α展 | | | 98陶芸会 作品展 (20周年記念) | | | | | | 奥田耕司展 | | | | | 玄正会 日本美術協会 第2回能面花心展 | | | | | | | | | | | | | | | | | |
| 企 | ギャラリー 白梅園 | 白崎信子ガラス作品展 | | | | | | | | | | | | | | | | | | | | | | | | | | | | | | | |
| 貸 | ギャラリー ヒルゲート | 1F | 大森啓 長谷川宏美 二人展 | | | 開廊30周年記念企画Ⅱ 司修-水上勉 マンダラ展 | | | | | | | | | | | | 古野恵美展 (ミクストメディア) 第24回洛楽展 | | | | | 第6回 函画会展 ENNEN FACTORY (版) | | | | | | | | | | |
| 貸 | ギャラリー 美楽堂 | 2F | 日本画常設展 | | | | | | | | | | | | | | | | | | | | | | | | | | | | | | |
| 企 | ギャラリー 美楽堂 | 日本画常設展 | | | | | | | | | | | | | | | | | | | | | | | | | | | | | | | |

→10/8

【短信】京都画廊連合会ニュースの展覧会紹介記事で掲載している作品の画像は、当画廊のホームページ (<http://www.kyoto-art.net/>) では、すべてカラー図版として掲載しています。どうぞお楽しみください。

| 会場 | | 日曜 | 1 | 2 | 3 | 4 | 5 | 6 | 7 | 8 | 9 | 10 | 11 | 12 | 13 | 14 | 15 | 16 | 17 | 18 | 19 | 20 | 21 | 22 | 23 | 24 | 25 | 26 | 27 | 28 | 29 | 30 | 10/1 | |
|-----|--|---|--|--------|-----|--|-----------------------------------|---------|---|-----------------------------------|-------------------------|---------|----|---------------------------|---|-----------------|----|---------------|----------------------------|-----|----|-------------------|--------|----|-----|-------|----|----|----|----|----|----|------|-----|
| | | 曜 | 金 | 土 | (日) | 月 | 火 | 水 | 木 | 金 | 土 | (日) | 月 | 火 | 水 | 木 | 金 | 土 | (日) | (日) | 火 | 水 | 木 | 金 | (土) | (日) | 月 | 火 | 水 | 木 | 金 | 土 | (日) | (日) |
| ④ ④ | ギャラリーマロニエ 河原町四条上ル東側 221-0117 | 3F | | | | | 高野博揮展 (陶芸) | | | | 重森陽子 (陶芸) | | | | 重森陽子 (陶芸) | | | | 吉原和恵 (平面) | | | | | | | | | | | | | | | |
| | | 4F | 夏期休廊 | | | | 加藤明子展 (木彫) | | | | 小川宣之 (陶芸) | | | | 小川宣之 (陶芸) | | | | | | | | | | | | | | | | | | | |
| | | 5F | | | | | 稲本紗希・山本晶穂展 (ミクスト・メディア) | | | | 彫刻 tomorrow (彫刻) | | | | 彫刻 tomorrow (彫刻) | | | | | | | | | | | | | | | | | | | |
| ④ | ギャラリーみすや 中京区三条河原町西入 211-5997 | | | | | 冷泉貴実子 油絵展 | | | | 花夢展 | | | | 松本真那和 油彩・水彩展 | | | | | | | | | | | | | | | | | | | | |
| ④ | ギャラリー唯 左京区岡崎神宮道東側 752-0348 | 東北の 手わざ展 | | | | 陶芸グループ 土詩展 2017 in kyoto | | | | 河井一喜・陶展 | | | | 色エンピツ・水彩 グループ展 | | | | | | | | | | | | | | | | | | | | |
| ④ | ギャラリー洛中洛外 山科区清水焼団地内 595-5450 | 陶芸作品常設展示 | | | | | | | | | | | | | | | | | | | | | | | | | | | | | | | | |
| ④ | ギャラリー龍馬 河原町三条下ル東入 211-7700 | 龍馬と酢屋 常設展 (水曜休廊) | | | | | | | | | | | | | | | | | | | | | | | | | | | | | | | | |
| ④ | ギャラリー正観堂 東山区切通新門前上ル 533-4110 | 夏期休廊 | | | | 常設展 (大道正男 (陶)・中野弘彦 (絵) etc.) (水曜休廊) | | | | | | | | | | | | | | | | | | | | | | | | | | | | |
| ④ | ギャラリー宮脇 中京区寺町二条上ル 231-2321 | 没後10年/ローズマリー・コーツィー展 (死を超えて) (月曜と10、17休) | | | | | | | | | | | | | | | | | | | | | | | | | | | | | | | | |
| ④ | ギャラリー百音 (もね) 左京区岡崎神宮道東側 708-2138 | 秋の茶道具&絵画・工芸処分市 (4・11・25日休廊) | | | | | | | | | | | | | | | | | | | | | | | | | | | | | | | | |
| ④ | ギャリエ ヤマシタ 中京区寺町三条上ル 231-6505 | 1号館 1F | | | | | Thursday (本城好一・西村晋子・下林幸子・各務春子) | | | | 第16回 四季の会水彩画展 | | | | 「ひとつぼちの才能の木」 原画展 (湯浅基子) | | | | 大人のこども会展 (同志社大学OB) | | | | | | | | | | | | | | | |
| | | 2号館 2F | 第37回 精秀展 | | | | 国立展 (同志社大学・立教大学) | | | | | | | | | | | | | | | | | | | | | | | | | | | |
| | | 1号館 1F | 宮代明 風景絵画展 | | | | 第6回 水彩画仲間展 | | | | 遠藤乾翠の個展 乾翠のこんった展 (書) | | | | HILOKI個展scene7 無彩美 併展/滴遊会一門展 滴scene2 | | | | 笑ってごらん (書道) 白水春鷺 | | | | | | | | | | | | | | | |
| | | 2号館 2F | | | | | 京都学園大学写真部 | | | | 第6回 墨林京都の なかま展 (書) | | | | 23人の物語り写真展~光と影 (ワタナベミチ写真講座) | | | | ひらまつつとむ 漫画展・美術展 | | | | | | | | | | | | | | | |
| ④ | 京都ギャラリー 中京区烏丸通錦上ル東側9F 257-5435 | 貸ギャラリー受付中 | | | | | | | | | | | | | | | | | | | | | | | | | | | | | | | | |
| ④ | 京都芸大ギャラリーアクア 中京区御池通堀川東入 253-1509 | 休館 | 東アジア文化都市2017京都 アジア回廊 現代美術展 特別連携事業 (同時開催展) 身体0ベース運用法「0 GYM」(4・11・19・25日休館) | | | | | | | | | | | | | | | | | | | | | | | | | | | | | | | |
| 会場 | | 日曜 | 1 | 2 | 3 | 4 | 5 | 6 | 7 | 8 | 9 | 10 | 11 | 12 | 13 | 14 | 15 | 16 | 17 | 18 | 19 | 20 | 21 | 22 | 23 | 24 | 25 | 26 | 27 | 28 | 29 | 30 | 10/1 | |
| | | 曜 | 金 | 土 | (日) | 月 | 火 | 水 | 木 | 金 | 土 | (日) | 月 | 火 | 水 | 木 | 金 | 土 | (日) | (日) | 火 | 水 | 木 | 金 | (土) | (日) | 月 | 火 | 水 | 木 | 金 | 土 | (日) | (日) |
| ④ | 京都芸術センター 中京区室町錦薬師下ル 213-1000 | 建築 Symposium | 東アジア文化都市2017 京都アジア回廊現代美術展 | | | | | | | | | | | | | | | | | | | | | | | | | | | | | | | |
| ④ | 京都市学校歴史博物館 下京区御幸町通仏光寺下ル 344-1305 | 京都番組小学校史入門-創設150周年へカウントダウン- (水曜休館) | | | | | | | | | | | | | | | | | | | | | | | | | | | | | | | | |
| ④ | 京都写真美術館 東山区神宮道三条上ル 746-2931 | 清永安雄「思い出の欠片(かけら)」 | | | | 現代写真家作品展 (貸しギャラリー受付中) | | | | | | | | | | | | | | | | | | | | | | | | | | | | |
| ④ | 京都陶磁器会館 東山区東大路五条上ル 541-1102 | 1F | 森本真二陶展-酒器からうつわへ- (木曜休館) | | | | | | | | | | | | | | | | ひろすえたかこ陶展 circle (木曜休館) | | | | →10/4 | | | | | | | | | | | |
| | | 2F | | | | | 吉村尚子陶展「生きていくもの」(木曜休館) | | | | | | | | | | | | 張義明陶展 ~天空~ | | | | →10/11 | | | | | | | | | | | |
| ④ | 京都万華鏡ミュージアムアートスペース 中京区姉小路東洞院東入 254-7902 | 初音学区 文化作品展 | | | | 森澤保賢と写真仲 間達展 | | | | 立山の風によって ヤマトアートカレッジ 認定講師作品展 | | | | 雲の会 写真展 | | | | | | | | | | | | | | | | | | | | |
| ④ | 堺町画廊 中京区堺町御池下ル 213-3636 | 休廊 | たの 日 | 宇川の写真展 | | | | 申泰洙水墨画展 | | | | 大泉謙 土陶展 | | | | 和工房包結展 森田江里子 | | | | | | | | | | | | | | | | | | |
| ④ | 里見有清堂 中京区堺町三条上ル 221-5423 | 貸画廊受付中 | | | | | | | | | | | | | | | | | | | | | | | | | | | | | | | | |
| ④ | しむらのおうち 左京区岡崎神宮道西側 746-3303 | 「語りかける花」 志村ふくみ・志村洋子の作品の特別販売と アトリエシムラの商品書籍などの販売 | | | | | | | | | | | | | | | | | | | | | | | | | | | | | | | | |
| ④ | 蔵丘洞画廊 中京区御池寺町東入 255-2232 | | | | | | | | | | | | | | | | | | | | | | | | | | | | | | | | | |
| ④ | 大雅堂 東大路通祇園上ル 541-7388 | 常設展 | | | | | | | | | | | | | | | | | | | | | | | | | | | | | | | | |
| ④ | 梅軒画廊 中京区烏丸四條上ル 221-3510 | 日本画・洋画 常設展 (日祝休廊) | | | | | | | | | | | | | | | | | | | | | | | | | | | | | | | | |
| ④ | ポルタギャラリー華 下京区京都駅前地下街 365-7533 | 佐藤勝彦の世界展 (5日臨時休廊) | | | | | | | | | | | | | | | | 斎藤卓治・健輔 紙の昆虫展 | | | | スタンドグラス グリタ三人展 | | | | →10/8 | | | | | | | | |
| ④ | 星野画廊 東山区神宮道三条上ル 771-3670 | | | | | | | | | | | | | | | | | | | | | | | | | | | | | | | | | |
| ④ | 松本松栄堂 中京区寺町夷川上ル 212-0626 | 新古書画常設展 | | | | | | | | | | | | | | | | | | | | | | | | | | | | | | | | |
| ④ | 村田画廊 左京区松ヶ崎泉川町18-4 703-8960 | 常設展 (火祝休廊) | | | | | | | | | | | | 不易流行 竹内浩一・村田茂樹 (会期中無休) | | | | | | | | | | | | | | | | | | | | |
| ④ | ヤマモトギャラリー 中京区姉小路寺町東入 231-2341 | 貸ギャラリー受付中 | | | | | | | | | | | | | | | | | | | | | | | | | | | | | | | | |

発行：京都画廊連合会 京都市中京区高倉三条上ル 京都府京都文化博物館内 (☎222-0895)
 [京都画廊連合会ニュースの購読予約受付中] 1年間¥2,000円です。毎月末にお手紙に届けられます。申込みは星野画廊 (☎771-3670) まで振込用紙をご請求ください。
<http://www.kyoto-art.net/>