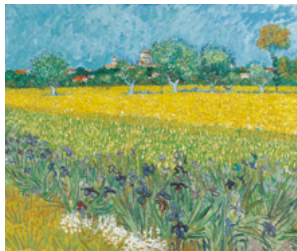


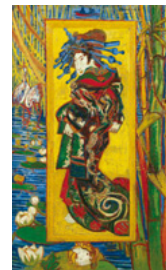
ゴッホ展—巡りゆく日本の夢—

と き／1月20日(土)～3月4日(日) 9:30AM～5:00PM
 ところ／京都国立近代美術館 (2/12以外の月曜と2/13休館)
 京都市左京区岡崎公園内 ☎075-761-4111

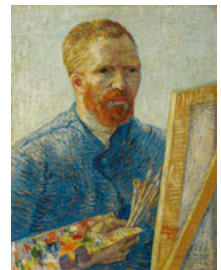


「アイリスの咲くアルル風景」
1887年

1853年オランダに生まれたフィンセント・ファン・ゴッホは、1886年にパリに移り、この地でさまざま刺激を受けながら自らの絵画表現を模索するのだが、そこで大きな役割を果たしたものが日本の浮世絵だった。彼は浮世絵版画を収集し、それを模写した油彩画を描き、構図や色彩を学び取っていく。さらに浮世絵をはじめとする美術作品や日本を紹介した文章を咀嚼しながら、独自の日本イメージを醸成して行くのである。1888年には芸術家たちの共同体を作ろうと南仏のアルルへ赴き、この地をしばしば日本と重ね合わせていたことが分かる。ゴッホにとって日本は創意の源であり、夢にまで見た理想郷だった。1890年、ゴッホはパリ近郊のオーヴェール=シュール=オワーズで亡くなった。そしてその後、今度は日本人がこの画家を賞賛し、理想化するようになった。ゴッホが最晩年に交友を持ったオーヴェールの医師ガシェの一族のもとには、3冊の芳名録が残されている。そこには、1920年代に憧れの画家の終焉の地を訪れ、その足跡をたどった日本の画家や文学者たち240名あまりの署名が記されている。本展では、ファン・ゴッホと日本との相互の関係に2部構成でスポットを当てて構成している。



「花魁(溪斎英による)」
1887年

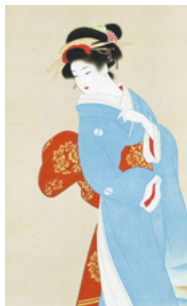


「画家としての自画像」
1887/88年

- 第1部 「ファン・ゴッホのジャポニスム」：ファン・ゴッホは、日本から如何なる影響を受け、如何なるイメージを抱いていたのか。国内外のコレクションから厳選したファン・ゴッホ作品約40点と、同時代の画家の作品や浮世絵など50点あまりによって、その実像を多角的に検証。
- 第2部 「第2部 日本人のファン・ゴッホ巡礼」：最初期における日本人のファン・ゴッホ巡礼を、ガシェ家の芳名録に基づいた約90点の豊富な資料によってたどります。日本を夢想したファン・ゴッホ。ファン・ゴッホに憧憬した日本人。交差する夢の軌跡をご覧ください。

※作品はいずれもファン・ゴッホ美術館 (フィンセント・ファン・ゴッホ財団) 蔵
 © Van Gogh Museum, Amsterdam (Vincent van Gogh Foundation)

京都市美術館所蔵品展 描かれた“きもの美人”



上村松園《春光》
昭和初期



丹羽阿樹子《ゴルフ》
昭和初期

と き／1月2日(火)～1月21日(日) 10:00AM～8:00PM
 ところ／美術館「えき」KYOTO (会期中無休) ☎075-352-1111
 京都駅ビル内・ジェイアール京都伊勢丹7階隣接

京都市美術館は1933(昭和8)年に設立された公立美術館です。開館以来、近現代美術作品

の鑑賞と発表のための、西日本最大の舞台のひとつとして、戦後日本文化のなかで大きな役割を果たしてきました。同館所蔵のコレクションは多岐にわたり、近現代の日本画・洋画・彫刻・工芸・書・版画など約3,400点を所蔵しています。なかでも京都画壇で活躍した美術家たちの作品群は、他に類を見ない豊かさを誇っています。

本展覧会では、2019年度内のリニューアルオープンに向け、現在本館が閉館中である京都市美術館所蔵の数ある珠玉の作品の中から日本画を中心に、34名の作家による美しく艶やかに描かれた“きもの美人”約40点を紹介します。上村松園《人生の花》、菊池契月《散策》、堂本印象《婦女》、秋野不矩《紅裳》など、近代の画家たちが描いたさまざまな女性像をお楽しみください。

会場	日曜	1	2	3	4	5	6	7	8	9	10	11	12	13	14	15	16	17	18	19	20	21	22	23	24	25	26	27	28	29	30	31
		月	火	水	木	金	土	日	月	火	水	木	金	土	日	月	火	水	木	金	土	日	月	火	水	木	金	土	日	月	火	水
京都府 京都文化博物館 中京区高倉通三条上ル 222-0888	2F	保存と修理の文化史																→3/4														
	3F	祇園祭-伯牙山の名宝-																→4/1														
	4F	京都府新鋭選抜展2018																→2/4														
	5F	便利堂創業130周年記念「至宝をうつす-文化財写真とコロンタイプ複製のあゆみ-」																														
		新春書芸展								貸展示室(5F/洋室・150㎡×4室・6F/和室・畳敷70畳×3室、45畳×1室)のご相談は 京都文化博物館企画事業担当 (075-222-0895)までお気軽にご相談ください。								第30回京都美術文化賞受賞記念展 (22日休館)														
	6F	第14回 匠・双美会																2017年度 京都橋大学 卒業制作展														
別館	音楽会																講演会				京都府新鋭選抜展2018				→2/4							
京都学・歴史彩館 左京区下鴨半木町1-29 723-4831																																

会場	日曜	日曜																																			
		1	2	3	4	5	6	7	8	9	10	11	12	13	14	15	16	17	18	19	20	21	22	23	24	25	26	27	28	29	30	31					
京都国立近代美術館 左京区岡崎公園内 761-4111		年	末	年	始	休	館	常設展 (4Fコレクションギャラリー)														ゴッホ展 巡りゆく日本の夢														→3/4	
京都国立博物館 東山区東大路七条西 541-1151	年	末	年	始	休	館	特集展示 御所文化を受け継ぐ-近世・近代の有職研究-																														
京都市美術館 左京区岡崎公園内 771-4107	本	館	再整備工事のため、本館閉館中 (別館のみ開館。日展京都展は12月・1月に別館で開催いたします。)																																		
京都府立文化芸術会館 河原町府立病院前 222-1046	1F	年	末	年	始	休	館	改組 新第4回日展 京都展 (日本画・洋画・彫刻・工芸・書) (月曜休館)														第57回 新作家集団展 <small>京都教育大学美術科卒業・終了制作展</small>				第63回 警察美術展				→2/4							
京都府立文化芸術会館 河原町府立病院前 222-1046	2F	年	始	休	館	第56回 京都銅版画協会展														第72回 行動美術京都作家展 (洋画・彫刻)				→2/4													
	3F					紫野侘茶陶芸研究所展														第72回 行動美術京都作家展 (洋画・彫刻)				FEB展 (洋画)	→2/4												
京都府立堂本印象美術館 北区平野上柳町26 463-0007		当館はリニューアル工事のため、2017年1月から2018年春頃まで休館いたします。 開館日は決まり次第、お知らせいたします。																																			
何必館・京都現代美術館 東山区祇園町北側 525-1311		休館																														村上華岳・山口薫・北大路魯山人 三人展 (月曜休館)					
高島屋 下京区河原町四条下ル 221-8811	画	廊	高賀会 (日本画・工芸・書)														花信風 Artist Group-風-小品展 (絵画) <small>不味公200年祭 出雲焼 長岡空郷 茶陶展</small>				古都燦めく 清水信行 日本画展 小澤一正展 (洋画)				古稀記念 京人形司十四世面庄 面屋庄甫の世界 -伝統を踏まえて-				→2/6								
	グランド	ホール	美しき水上の妖精 浅田真央展																														第55回 京都府私立幼稚園 かいが展				→2/6
大丸 中京区四条高倉 211-8111	画	廊	アントワヌ・アンリ絵画展														青窯会作陶展				黒川雅子日本画展				桜井啓史絵画展												
	アート	サロン	新春優作美術展														岸本浩希日本画展																				
	ミュージアム	スヌーピーのカリフォルニア・ボード ウォーク (遊びとショッピング)														現代京都 書作家展																					
中信美術館 上京区下立売池小路東入 417-2323		冬期休館														第30回京都美術文化賞受賞記念展 (会場：京都文化博物館) (22日休館)																					
並河靖之七宝記念館 三条通北裏白川筋東 752-3277		休館中																																			
美術館「えき」KYOTO JR京都伊勢丹7F 352-1111		京都市美術館所蔵品展 描かれた“きもの美人”																																			

会場	日曜	日曜																																												
		1	2	3	4	5	6	7	8	9	10	11	12	13	14	15	16	17	18	19	20	21	22	23	24	25	26	27	28	29	30	31														
アートギャラリー北野 中京区三条河原町東入 221-5397	1F	冬	期	休	廊	いきもの展 vol.2 ~四神と四霊~ (平面)														COCO展 京都精華大学大学院 (日本画)				福井安紀 個展 土と石で描く板絵				- ing (写真)				→2/5														
アーツスペース虹 三条蔵上郡ホテル隣 761-9238	2F					2017年12月末をもって閉廊しました。																																								
Art Spece MEISEI 中京区寺町竹屋町上ル 744-0122		冬期休廊														常設展				渡谷圭子 日本画展																										
アートギャラリー博宝堂 左京区岡崎神宮道東側 771-9401		冬期休廊																														常設展 (ギャラリーは1Fにて営業)														
アートギャラリー鵬休堂 東山区東山五条上ル西入ル 541-3805		常設展														Kyoto Arts Crafts														糸を手繰るようじ →2/18																
綾小路ギャラリー武 下京区綾小路高倉東入ル 351-4787		冬期休廊 (貸しギャラリー受付中)																																												
イムラ・アート・ギャラリー 左京区丸太町川端東入 761-7372																																														
芸艸堂画廊 中京区寺町二条下ル 231-3613		木版画常設展 (貸画廊受付中)																																												
絵草子 東山区新門前通東山西 551-9137		常設展																																												
延寿堂ギャラリーソフォア 中京区二条寺町東入 211-5552		冬季休廊														常設展 (陶磁器、ガラス、テキスタイル、器や茶道具など) (木曜定休)																														
御池画廊 北区小山上総町20-2 492-3083		冬季休廊														洋画/日本画常設展 (日・祝休廊) 青木敏郎・伊谷賢蔵・池田遙邨・熊谷守一 他																														
カギムラ画廊 中京区河原町四上ル東入 221-2996		洋画・日本画常設展																																												
画廊えんじゅ 東山区三条通古川町東入ル 090-1481-5867		新入会の画廊です。2月にプレオープンします。																																												

Ⓔ: 企画および常設を中心に活動する画廊 Ⓕ: 貸画廊

隠れた京焼 ～ファインセラミックスの世界～

と き／1月12日(金)～1月24日(水) 10:00AM～6:00PM
と ころ／京都陶磁器会館2Fギャラリー
京都市東山区東山五条上ル ☎075-541-1102

新年最初の展覧会はいつもと趣向を変えた珍しい展覧会です。

普段はあまり意識されていないものの、私たちの生活を大きく支える「ファインセラミックス」の展覧会です。実物の展示やパネルでの解説をいたします。

京都陶磁器協会は、作家・窯元・原料販売所等の有志の集まりによって構成される団体で、その中には電磁紡織器部という部会が存在しています。

この電磁紡織器とは、清水焼の関連産業として明治20年前後に、碍子製造より始まり、明治期末には水力発電開始事業の活発化に伴い、電気機器用の陶磁器を製造し始めました。明治39年には松風嘉定が松風陶器合資会社を設立し、京都陶磁器試験場長 藤江永考、京都大学教授工学博士 小木虎次郎などの援助により、普通高圧碍子の研究に成功、ついで特別高圧碍子を製造し始めました。

これにより、京都の電磁器製造は一躍名声を博し、海外輸出を行うまで成長しました。この成功に刺激され、他産地でも一般の陶磁器製造から転業・兼業する者が現れましたが、京都は群を抜く高品質でした。

大正期に入り、第一次世界大戦による内需の拡大に伴い、電磁器の需要は大きく高まり、京都の陶磁器業界における影響力も大きくなっていきました。第二次世界大戦下においては、京都陶磁器統制組合が設立され、原料や燃料、又、それらの運搬などの配給を行う組合にも、多くの電磁器製造業者が参加し、高級品が否定され多くの作家・窯元が苦しんでいた、京焼の暗黒期を支えてきました。

弊協会は、旧統制組合の資産を母体とし、京都の陶磁器業界の普及進行のための事業を行う為、昭和28年に設立されたもので、その構成員として電磁紡織器を製造する者が加入している、全国でも稀有な陶磁器関連団体です。

古くは明治期より、京焼と共にあった電磁紡織器ですが、現在は、「京都」や「京焼」とのイメージから離れてしまっています。そこで、本展では京都より発信されている、隠れた京焼として紹介し、現代を生きる焼き物の知られざる姿をご覧くださいければ幸いです。

第30回 「京都美術文化賞」受賞記念展

と き／1月19日(金)～1月28日(日) 10:00AM～6:00PM
と ころ／京都文化博物館5階展示室
京都市中京区三条高倉 ☎075-222-0888

公益財団法人中信美術奨励基金の顕彰事業である「京都美術文化賞」受賞者による展覧会です。「京都美術文化賞」は、美術の創作活動を通じて京都府市民の精神文化向上に多大な貢献をされた方に対して毎年贈呈している賞で、昭和63年5月の第1回に始まり平成29年5月の今回で30回目となります。

本展では、第30回京都美術文化賞を受賞された箱崎睦昌氏（日本画）、山部泰司氏（洋画）、やなぎみわ氏（現代美術）の3氏の作品を展示し、京都府市民をはじめ広く皆様にご覧いただきたいと思っております。

また、京都美術文化賞選考委員である梅原 猛氏（書）、新宮 晋氏（彫刻）、樂 吉左衛門氏（陶芸）に加えて、石本 正氏（日本画）、三浦 景生氏（染色）の作品も展示いたします。

【受賞者略歴】



箱崎 睦昌 氏
(日本画)
1946年大分県生まれ。
72年京都市立芸術大学日本画専攻科修了。
「横の会」や「NEXT」の結成に参加し活動する一方、83年八栗寺多宝塔の荘厳彩色や2003年京都迎賓館の会議室綴織壁面の原画制作などにも携わっている。
2015年に奉納された「清水寺平成縁起絵巻」は清水寺の由来や文化、歴史を絵巻固有の古典的表現技法を駆使して完成させたもので、大きく注目された。



山部 泰司 氏
(洋画)
1958年岡山県生まれ。
83年京都市立芸術大学大学院美術研究科修了。
80年代「関西ニューウェーブ」と呼ばれた様々なグループ展に企画と出品でかかわる。
以降、様々な様式による絵画制作を展開。
現在はダ・ヴィンチの嵐や洪水のデッサン、中国の山水画から着想を得てそれらの対立構造を止揚した世界観による風景画を制作している。



やなぎみわ 氏
(現代美術)
1991年京都市立芸術大学大学院美術研究科修了。90年代半ばより、若い女性をモチーフにCGや特殊メイクを駆使した写真作品を発表。「エレベーターガール」「マイ・グランドマザーズ」「フェアリーテール」シリーズ等の個展を国内外で多数開催2009年第53回ヴェネチア・ビエンナーレ日本館代表。11年から本格的に演劇プロジェクトを始動。16年野外劇「日輪の翼」を国内4ヶ所で上演、17年秋京都公演。

BACK AND FORTH

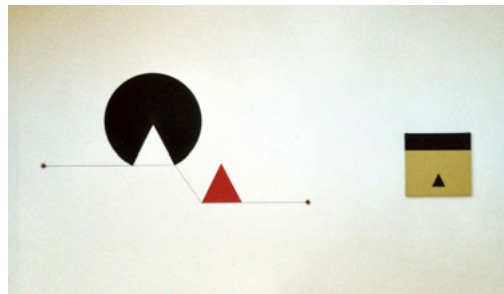
柏原えつとむ展・想図「Sの迷宮」

と き／1月18日(木)～2月10日(土) 12:00～7:00PM
ところ／ギャラリー16 (月曜・休廊) (日曜・最終日は～6:00PM迄)
京都市東山区三条通白川橋上ル石泉院町 394 (3F)

〈作家コメント〉

「絵画や美術という概念、そこに含まれる技法や形式、そしてそれらの価値基準さえも、目的としてではなく結果の地平から見つめたいという理由からあえて想図と名づけました。つまり、制作にかけるエネルギーをひたすら図から広がる想いへと集中したいと考えたからです。」

以上は1988年に始めたこのシリーズに際して書いたコメントである。あれから30年少しも成長していない自分に恥ずかしさを感じながら読み返したが、基軸は今も変わっていない。こういう思いは、さらに20年も遡る1969年の「Mr. Xとは何か?」と言う実験展で引き出された。分かり易く



〈Sの迷宮〉1989年6/20～7/2
ギャラリー16展示風景



「Sの迷宮」1989年6/20～7/2
キャンバスにアクリル 1620×1303mm

言い換えれば作品という価値の完成を

目指すのではなく「発見こそが面白い」と実感したのだ。小泉博夫、前川欣三の友人たち3名で夢中になっての実験だったが、「作ること」「表すこと」から開放された創造力の果てしない海に魅せられた原点はそこにあった。

この度、再展示の機会を与えられたが、はたして何が現れ何が再発見できるだろうか? 楽しみである。 柏原えつとむ

トーク&ディスカッション「XとS」

柏原えつとむ×橋本梓 (国立国際美術館主任学芸員)

2018年2月4日(日) 3:00PM～4:30PM (定員40名)

磁器作家三人展 ～うつろい～

と き／1月26日(金)～2月7日(水) 10:00AM～6:00PM
ところ／京都陶磁器会館2Fギャラリー
京都市東山区東山五条上ル ☎075-541-1102

「磁器」という共通点を持ちながら、異なる産地で各々独自の技法で制作する3作家の企画展です。

磁器という点に加えて、3人の共通点は、窯の中での物質変化や時間性が強く作品に現れている点です。それぞれ、釉薬の雫の流れ具合(西)、生地の変形具合(青木)、火色の付き具合(下村)と、一見、窯の偶然のような要素をシビアにコントロールすることにより、緊張感と美しさを得ています。

それぞれの作品がどのように「うつろった」のか、これからの磁器表現はどのように「うつろってゆく」のか。

三者三様の磁器の競演による美しい展示空間と共に、磁器を用いた表現の新たな可能性が垣間見えれば幸いです。

西 隆行 (にし たかゆき)

- 1984 福岡県に生まれる
- 2008 福岡大学工学部建築学科卒業
- 2011 有田窯業大学校専門課程陶磁器科卒業
- 2013 独立支援工房「赤絵座」にて作陶
- 2016 有田町南山に工房をかまえる

青木 岳文 (あおき たけふみ)

- 1991 岐阜県に生まれる
- 2015 愛知県立芸術大学美術学部デザイン・工芸科陶磁専攻 卒業
- 2017 多治見市陶磁器意匠研究所 技術コース 修了

下村 一真 (しもむらかづま)

- 1992 三重県に生まれる
- 2015 京都市立芸術大学工芸科陶磁器専攻 卒業
- 2017 京都市立芸術大学大学院 美術研究科工芸専攻陶磁器 修了
奈良に単室薪窯を築窯
個展 (高島屋京都店美術工芸サロン)



「dish」青木岳文(右)
「雫花入」西隆行(中)
「炎をすくいとる碗」下村一真(左)

		日曜	1	2	3	4	5	6	7	8	9	10	11	12	13	14	15	16	17	18	19	20	21	22	23	24	25	26	27	28	29	30	31
会場		曜	(月)	火	水	木	金	土	(日)	(月)	火	水	木	金	土	(日)	月	火	水	木	金	土	(日)	月	火	水	木	金	土	(日)	月	火	水
企	画廊 きよみず	日本画常設展																															
東山区清水五条坂 525-2062																																	
企	画廊 後素堂	貸画廊受付中																															
中京区新町丸太町下ル 231-0938																																	
企	画廊 たづ	冬季休廊			日本画常設展 (日祝休廊)																												
東山区神宮道三条西入ル 771-8225																																	
貸	ざおんギャラリー八坂	日本画常設展																															
東山区祇園町南側 525-1717																																	
企	ギャラリー 梧桐	貸画廊受付中																															
左京区岡崎南御所町40 752-2058																																	
貸	ギャラリー M	正月休廊			京の新春風景展 松本祐佳 (月曜休廊)												初旅を描く展 (松本祐佳)																
中京区錦薬師高倉西 221-0979																																	
貸	ギャラリーカト	1F	冬期休廊			京都橋大学写真部有志展					岩田功 個展					福田・田辺二人展					青木喜美 個展												
中京区寺町御池下ル 231-7813		2F	21世紀展																														
企	ギャラリーかもがわ	年末年始休廊																															
上京区堀川出水西入 432-3558																																	
貸	ギャラリー 祇園小舎				福井泰三 陶・画展			谷本聡子 線と色彩のかたち ~新世界への旅立ち~					サントル・ロアール スケッチ紀行展					私の職人生活															
東山区四条通糺手東入 551-3828																																	
貸	ギャラリー 吉象堂	貸ギャラリー受付中																															
中京区三条柳馬場東 221-3955																																	
企	ギャラリー Create洛	冬季休廊			大下百華展 (油彩画・木版画・ドローイング) (月曜休廊)												玉井人道展 (日本画)																
中京区丸太町通堺町角 708-7898																																	
企	Gallery G-77	常設展																															
小川通丸太町下ル 090-9419-2326																																	
貸	ギャラリー K	人気作家展																															
中京区寺町二条下ル西側 255-7518																																	
貸	ギャラリー 恵風	1F	冬期休廊			むらたちひろ展 (染色) (月曜休廊)												石橋志郎展 (平面)															
左京区丸太町東大路東入 771-1011		2F	日下部雅生展 (染色) (月曜休廊)																														
		藤平三穂展 (陶芸)																															
会場		日曜	1	2	3	4	5	6	7	8	9	10	11	12	13	14	15	16	17	18	19	20	21	22	23	24	25	26	27	28	29	30	31
		曜	(月)	火	水	木	金	土	(日)	(月)	火	水	木	金	土	(日)	月	火	水	木	金	土	(日)	月	火	水	木	金	土	(日)	月	火	水
貸	ギャラリー 佐野	ご利用お申し込み受付中																															
中京区寺町錦薬師西北角 221-2767																																	
企	ギャラリー 三条祇園																																
中京区寺町通御池上ル 221-6401																																	
企	ざらりい 思文閣																																
東山区古門前大和路東入 761-0001																																	
企	ギャラリー 白川	冬期休廊 (アポイント予約のみ)																															
東山安井東一筋日南 532-2616																																	
貸	ギャラリー 翔				アートふくろう展 (絵画・陶器・ガラス他)					幻想絵画三人展 (洋画・版画他)					春まちか! (月曜休廊) (絵画・陶器・染色・工芸・盆栽他)																		
左京区北山通下柳中通東 724-8154																																	
貸	ギャラリー 16	冬期休廊			BACK AND FORTH (月曜休廊) 想因〈Sの迷宮〉 柏原えつとむ展																												
東山区三条通白川橋西入上ル 751-9238																																	
企	ギャラリー 創	日本画・洋画常設展																															
中京区河原町御池上ル 251-0522																																	
貸	ギャラリー 象鯨	貸画廊受付中																															
中京区姉小路柳馬場東 253-0738																																	
貸	ギャラリー Little House	年始休廊			新春書展					18新春展															書展								
下京区室町四条下ル 090-9977-1559																																	
企	ギャラリー 鉄齋堂	冬期休廊			常設展																												
東山区新門前東山西 531-6164																																	
企	ギャラリー なかむら																																
中京区姉小路河原町東 231-6632																																	
貸	ギャラリー 中井	冬期休廊																															
中京区木屋町三条上ル 211-1253																																	
企	ギャラリー 白梅園	白崎信子ガラス作品展																															
北区北野上白梅町G3 461-0427																																	
貸	ギャラリー ヒルゲート	1F	年始休廊			第26回「折々の作家たち展」 安野光雅・田島征彦・司修・野見山晚治・丸本位里・俊・水上勉 他 物故作家を含む100余人の平面、立体の小品 (月曜休廊)												第2回世代をつなぐ京都の日本画															
中京区寺町三条上ル 231-3702		2F																															
企	ギャラリー 美楽堂	日本画常設展																															
東山区神宮道三条上ル 761-9710																																	
貸	ギャラリー マロニエ	3F	冬季休廊			新田健展 (平面) (月曜休廊)												LINK展 スピノフ展					Gen展										
河原町四条上ル東側 221-0117		4F																															
		5F	京都造形芸術大学進級制作展																														
		渡部慶二郎展 (金属)																															

【短信】京都画廊連合会ニュースの展覧会紹介記事に掲載している作品の画像は、当画廊のホームページ (<http://www.kyoto-art.net/>) では、すべてカラー図版として掲載しています。どうぞお楽しみください。

1981年創業以来、当会会員として活動されてきた「アートスペース虹」が、2017年12月をもってその活動を終了されました。

会場	日曜	1	2	3	4	5	6	7	8	9	10	11	12	13	14	15	16	17	18	19	20	21	22	23	24	25	26	27	28	29	30	31			
		月	火	水	木	金	土	日	月	火	水	木	金	土	日	月	火	水	木	金	土	日	月	火	水	木	金	土	日	月	火	水			
貸 企 賃 ギャラリーみすや 中京区三条河原町西入 211-5997																																			
企 賃 ギャラリー唯 左京区岡崎神宮道東側 752-0348		2人展 高祖加寿子のニット/クリ・ボテラのタイト (月曜休廊)																																	
企 賃 ギャラリー洛中洛外 山科区清水焼団地内 595-5450		陶芸作品常設展																																	
企 賃 ギャラリー龍馬 河原町三条下ル東入 211-7700		龍馬と酢屋 常設展 (水曜休廊)																																	
企 賃 ギャラリー正観堂 東山区切通新門前上ル 533-4110		年始休廊						常設展 (水曜休廊)																											
企 賃 ギャラリー宮脇 中京区寺町二条上ル 231-2321		冬期休廊												常設展示 (不定休)																					
企 賃 ギャラリー百音 (もね) 左京区岡崎神宮道東側 708-2138		絵画・工芸品・西洋美術・新春特別処分市 (15・22・29日休廊)																																	
貸 企 賃 ギャラリーヤマシタ 中京区寺町三条上ル 231-6505	1号館	1F 貸画廊受付中																																	
		2F 貸画廊受付中																																	
	2号館	1F 貸画廊受付中																																	
		2F 貸画廊受付中																																	
企 賃 現代美術 艸居 東山区門前大和大路東入 746-4456		現代陶芸作品常設展																																	
企 賃 京都ギャラリー 中京区烏丸通錦上ル東側9F 257-5435		貸ギャラリー受付中																																	
企 賃 京都芸大ギャラリーアーク 中京区御池通堀川東入 253-1509		休館		西田真人展 絵事循環																															
企 賃 会場	日曜	1	2	3	4	5	6	7	8	9	10	11	12	13	14	15	16	17	18	19	20	21	22	23	24	25	26	27	28	29	30	31			
企 賃 京都芸術センター 中京区室町錦薬師下ル 213-1000		休館						アートマネージメント研修 アートプロジェクト編																											
企 賃 京都市学校歴史博物館 下京区御幸町通仏光寺下ル 344-1305		近代日本の道徳教育 (水曜休館)																																	
企 賃 京都写真美術館 東山区神宮道三条上ル 746-2931		年始休館		常設展						〈京都・岡崎古写真〉 岡崎魅力づくり推進協議会																									
企 賃 京都陶磁器会館 東山区東大路五条上ル 541-1102	1F	陶芸作品常設展示 (木曜休館)																																	
	2F	年始休館												隠れた京焼～ファインセラミックスの世界～ (木曜休館)												磁器作家三人展 ～うつろい～									
企 賃 京都万華鏡ミュージアムアートスペース 中京区姉小路東洞院東入 254-7902						ix art lab 子ども作品展				あーとていー チャー展				ゆう美術研究所 作品展				沖野豊 写真教室 展																	
企 賃 堺町画廊 中京区堺町御池下ル 213-3636		冬期休廊				マトマイ ニのお話				休廊				12人の絵本作家 応援カレンダー 原画展				未定																	
企 賃 里見有清堂 中京区堺町三条上ル 221-5423		貸画廊受付中																																	
企 賃 しむらのおうち 左京区岡崎神宮道西側 746-3303		アトリエ シムラの新作「着物・小物・小裂の額装・帯」の展示販売																																	
企 賃 蔵丘洞画廊 中京区御池寺町東入 255-2232		冬期休廊						「趣の美」(日曜休廊)																											
企 賃 大雅堂 東大路通祇園上ル 541-7388		常設展示																																	
企 賃 梅軒画廊 中京区烏丸四条上ル 221-3510		冬期休廊		日本画・洋画常設展 (日祝休廊)																															
企 賃 ポルタギャラリー華 下京区京都駅前地下街 365-7533		樂にみちびかれ 新庄幸子展 併催 新庄文明 白の陶展						- 移ろいゆく光と静寂 - 曲子明良展												もじを泰でる 破体書と篆刻展															
企 賃 星野画廊 東山区神宮道三条上ル 771-3670		年始休廊						明治・大正・昭和名作発掘品展～新年を寿ぐ～ (日・月休廊)																											
企 賃 松本松栄堂 中京区寺町夷川上ル 212-0626		新・古書画常設展																																	
企 賃 村田画廊 左京区松ヶ崎泉川町18-4 703-8960		冬期休廊				常設展 (火・日祝休廊、13日休廊)																													
企 賃 ヤマモトギャラリー 中京区姉小路寺町東入 231-2341		貸ギャラリー受付中																																	

発行：京都画廊連合会 京都市中京区高倉三条上ル 京都府京都文化博物館内 (☎222-0895)
 [京都画廊連合会ニュースの購読予約受付中] 1年間¥2,000円です。毎月末にお手紙に届けられます。申込みは星野画廊 (☎771-3670) まで振込用紙をご請求ください。
<http://www.kyoto-art.net/>