



MONTHLY NEWS

京都画廊連合会ニュース

THE KYOTO GALLERIES FEDERATION OF ARTS

2018
3月号
No.515

～明治150年～ 明治の日本画と工芸

と き / 3月20日(火)～5月20日(日) 9:30AM～5:00PM
と ころ / 京都国立近代美術館 (4/30以外の月曜休館)
京都市左京区岡崎公園内 ☎075-761-4111

1868年に明治時代に入ると、政府主導のもと殖産興業や輸出振興政策が押し進められ、1873(明治6)年のウイーン万国博覧会へ日本が正式に参加することで日本の工芸品への関心が世界的に高まることになった。これを受けて政府は国家戦略として工芸図案の指導に力を注ぐ様になり、全国の工芸家へ与える図案の修正などをおこなった。



幸野楳嶺「春秋蛙合戦図」
1864年頃 京都国立近代美術館蔵



トーマス・B・ブロー
《花蝶図輪花皿》
明治～大正時代
京都国立近代美術館蔵

こうした作品群がその後の万国博覧会などで受賞を重ねたこともあり、海外への工芸品の輸出は更に勢いを増していった。政治の中心が東京に移ったことによって、経済基盤を失い衰微して行く京都では、錦光山宗兵衛や帶山与兵衛らが輸出用陶器の製産に舵を切るとともに、地場産業の振興を目的の一つとして京都府画学校が設立された。というのも当時は美術の進歩が図案の改良に繋がること、それはそのまま工芸生産にも有益であると考えられていたからであり、数多くの日本画家が工芸図案制作に携わり、時代に即した図案の研究が進められた。本展では『温知図録』を始めとした明治の工芸図案とともに、京都府画学校と同時代の日本画、ワグネルと旭焼、博覧会の時代、明治の名工といったコーナー展示により、明治の工芸品や工芸図案を描いた日本画家たちの作品を一堂に展示する事で、近代化して行く社会の中で生み出された明治の美術品を紹介するものである。

ピュリッツァー賞カメラマンが戦場でみつめた悲しみと希望 写真家・沢田教一展 その視線の先に

と き / 3月14日(水)～3月25日(日) 10:00AM～8:00PM
と ころ / 京都高島屋7階グランドホール
京都市下京区河原町四条下ル ☎075-221-8811

1965(昭和40)年からベトナム戦争で米軍に同行取材し、最前線で激しい戦闘や兵士の表情などを数多く写真に納めた写真家、沢田教一(1936-70)。輝かしい実績を残し、〈安全への逃避〉でピュリッツァー賞を獲得しています。



「安全への逃避」1965年9月
(1966年ピュリッツァー賞)

沢田の写真に通底するのは、優しい眼差し。疲れ果てた名もなき兵士はうずくまり、家を追われた罪なき市民は荷物を抱え、故郷・青森の貧しい漁民には寒風が吹きすさぶ……、しかし皆、かすかな希望を頼りに強く懸命に日々を生きていました。その「希望」こそ、沢田が追い続けた被写体だったのではないのでしょうか。

妻・サタさんをはじめ関係者の証言を紡ぎながら、34歳で殉職した沢田の業績を辿ります。

会場	日曜	1	2	3	4	5	6	7	8	9	10	11	12	13	14	15	16	17	18	19	20	21	22	23	24	25	26	27	28	29	30	31													
		木	金	土	日	月	火	水	木	金	土	日	月	火	水	木	金	土	日	月	火	水	木	金	土	日	月	火	水	木	金	土													
京都府 京都文化博物館 中京区高倉通三条上ル 222-0888	2F	保存と修理の文化史										京に響く彫鍍金の技 詩情溢れる生命の息吹 加藤宗巖・忠雄展 / 洛陽三十三所3																																	
	3F	祇園祭一役行者山の名宝-																																											
	4F	ターナー 風景の詩(うた)展																																											
	5F	第31回 全国 シルバー 書道展 京都展		書 三月の会展					中国・東南アジア古代 石彫精華美術展					第17回 福知山市 佐藤太清賞 公募美術展					第61回 あまがつ会 人形展			第9回「瓜生山縦の会」 日本画作品展			第35回 記念公募 京都 水彩展																				
6F	華道 御幸遠州流展					貸展示室(5F/洋室・150㎡×4室・6F/和室・畳敷70畳×3室、45畳×1室)の ご相談は京都文化博物館企画事業担当(075-222-0895)までお気軽にご相談ください。					落語会																																		
別館	映画 上映会		講演 会		講演 会		むす美展					音楽 会		音楽 会		音楽 会		京都アートフリー マーケット2018春			音楽 会		音楽 会		音楽 会		音楽 会		音楽 会		音楽 会														
京都学・歴彩館 左京区下鴨半木町1-29 723-4831	京都府立京都学・歴彩館 開館記念展覧会 「京の四季風景」展(後期) 【3月8日(木)2:30PM～3:00PMまで ギャラリートーク】																																												

会場	日曜	1 2 3 4 5 6 7 8 9 10 11 12 13 14 15 16 17 18 19 20 21 22 23 24 25 26 27 28 29 30 31																															
		木	金	土	日	月	火	水	木	金	土	日	月	火	水	木	金	土	日	月	火	水	木	金	土	日	月	火	水	木	金	土	
京都国立近代美術館 左京区岡崎公園内 761-4111		ゴッホ展 巡りゆく 日本の夢		第5回 コレクション展 (4Fにて開催中)										明治150年展 明治の日本画と工芸																			→5/20
京都国立博物館 東山区東大路七条西 541-1151		特集展示 雛まつりと人形 (月曜休館)																			庭園のみ開館 (月曜休館)										→4/5		
京都市美術館 左京区岡崎公園内 771-4107	本館	再整備工事のため、本館閉館中 (別館のみ開館。)																															
	別館	第9回 染と写真文化 交流展2017		日本山岳写真協会 関西支部展 「山との対話」					第86回 創紀展					第50回 窠鴻会展					浄土宗芸術家協会 美術展 併修浄土門 主脚法主顯顕慶・ 宗立宗門継学生 美術展		第17回 日本書道 展		→4/1										
		第42回 グッドアート展		第38回 京都工芸美術作家協会展					第63回 京都上京児童美術 研究所 児童作品展					第41回 新匠工芸会 春季展 (工芸)					第12回 二世紀展 (洋画)		→4/1												
京都府立 文化芸術会館 河原町府立病院前 222-1046	1F	示現会京都作家展 (洋画)		第38回 京都工芸美術作家協会展					汎具象春季展 (洋画)					第9回 かみはて'08 日本画展					第41回 関西美術院展 (洋画)		→4/1												
	2F	示現会京都作家展 (洋画)		第38回 京都工芸美術作家協会展					汎具象春季展 (洋画)					第9回 かみはて'08 日本画展					第41回 関西美術院展 (洋画)		→4/1												
	3F	京都美術学院 一般絵画・日本画展																															→4/3
京都府立堂本印象美術館 北区平野上柳町26 463-0007		長らくお待ちいたしました。2018年3月21日(水・祝)にリニューアルオープンいたします。 改修後の美術館はもちろん、新しいミュージアムグッズなど、たくさんのお見どころがございます。 みなさまのお越しをお待ちしております。																			リニューアルオープン記念展覧会「堂本印象 創造への挑戦」 ※会期中一部作品の入れ替えあり。 前期：3月21日～4月30日/後期：5月2日～6月10日										→6/10		
何必館・京都現代美術館 東山区祇園町北側 525-1311		表象への祈り・吉仲正直展 (月曜休館)																															
高島屋 下京区河原町四条下ル 221-8811	画廊	一三春-日本画三人展			-創造へのまなざし- 谷川泰宏展					青瓷・桃花瓷 木村展之 作陶展					第二回 日本画グループ 「星辰」					-存在するとき- 松倉茂比古展 (日本画)		→4/3											
		岡山高大・加藤友理 陶to漆 二人展			傘寿記念 樋上さや子展 森と湖のファンタジア (染色)					襲名記念 三代 宮川香雲 茶陶展										奥島圭二・土橋隆弘 ガラス二人展		→4/3											
	グランド ホール	写真家 沢田教一展 -その視線の先に																															
大丸 中京区四条高倉 211-8111	画廊	櫻井聡 油彩画展			春の茶道具展					高岡香苗 絵画展					大森隆史・鈴木強・松谷千夏子 日本画三人展					鳥山武弘・井上美紀 日本画二人展		→4/3											
	アート サロン	釘町 彰展																															
	ミュージアム	MOOMIN パペット・アニメーション展																															→4/3
中信美術館 上京区下立売油小路東入 417-2323		所藏品展「三浦景生と同時代の作家たち」 (月曜休館)																															
並河靖之七宝記念館 三条通北裏白川筋東 752-3277		休館中																															→4/5
美術館「えき」KYOTO JR京都伊勢丹7F 352-1111		生誕60周年記念 くまのバディントン TM展		小林路子 菌類画の世界 きのこに会いにいきましょう!										草乃しずか展 煌く絹糸の旋律									→4/9										
会場	日曜	1 2 3 4 5 6 7 8 9 10 11 12 13 14 15 16 17 18 19 20 21 22 23 24 25 26 27 28 29 30 31																															
		木	金	土	日	月	火	水	木	金	土	日	月	火	水	木	金	土	日	月	火	水	木	金	土	日	月	火	水	木	金	土	
アートギャラリー北野 中京区三条河原町東入 221-5397	1F	丸岡未来展 (日本画)		西山喬展-イタリアの旅- (13、19、20日休廊)																													
	2F						精華大学写真同好会					アトリエ陶夢ふたり展 (陶芸、油彩)					染織三人展 清水愛乃・杉浦梓・後藤亜衣子																
Art Spece MEISEI 中京区寺町竹屋町上ル 744-0122		透明になったラベル シール/あとのかたち		日本画展 煌					第7回 新鋭作家日本画展					MEISEI 日本画展																			
アートギャラリー博宝堂 左京区岡崎神宮道東側 771-9401		hakuhou-doh展 (月曜休廊)																															
アートギャラリー鵬休堂 東山区東山五条上ル西入ル 541-3805																					Kyoto Arts & Crafts												→4/1
綾小路ギャラリー武 下京区綾小路高倉東入ル 351-4787							同志社大学 写真同好会卒展																										
イムラ・アート・ギャラリー 左京区丸太町川端東入 761-7372		常設展示																															
芸艸堂画廊 中京区寺町二条下ル 231-3613		木版画常設 (貸画廊受付中)																															
絵草子 東山区新門前通東山西 551-9137		常設展																															
延寿堂ギャラリーソフォラ 中京区二条寺町東入 211-5552		八田亨展 (陶) (木曜休廊)										杉江 智展 (ガラス) (木曜休廊)																					→4/3
御池画廊 北区小山北上総町20-2 492-3083		洋画/日本画常設展 (日・祝休廊) 青木敏郎・伊谷賢蔵・池田遙郎・熊谷守一 他																												藤木康幸 成光		→4/8	
カギムラ画廊 中京区河原町四条上ル東入 221-2996		日本画・洋画常設展																															
画廊えんじゅ 東山区三条通古川町東入ル 090-1481-5867																																	

Ⓔ: 企画および常設を中心に活動する画廊 Ⓕ: 貸画廊

表象への祈り 吉仲正直展

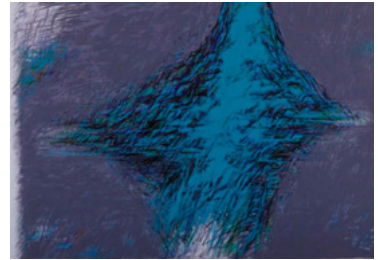
と き／1月27日(土)～3月25日(日) 10:00AM～6:00PM
ところ／何必館・京都現代美術館(月曜休館)
京都市東山区祇園町北側271 ☎075-525-1311

このたび「表象への祈り 吉仲正直展」を開催いたします。

吉仲正直(1942-2016)は大阪生まれ、早稲田大学において美術史を学びます。大学卒業後就職しますが、26歳の時に画家になることを決意し、油絵やテンペラなど、様々な技法を独学で習得します。

1989年には現代日本美術展において東京国立近代美術館賞を受賞するなど、その実力は高く評価されています。また、大阪芸術大学では長年にわたり教鞭をとり、後進の育成にも尽力しました。

吉仲の作品は、年代により大きく変化していきますが、一貫して線描に特徴があります。デッサンする行為を「実践哲学」と位置付け、制作された作品は、現代美術のなかにおいて特異な存在感を放ちます。



「サヨウナラ PEACOCK BLUE」
2007年



「行きつかなかったシャトー」
2015年



「素形」1986年

本展覧会では、最晩年に制作された未発表の作品を含め、代表作約50点を展覧する初めての回顧展になります。

この機会に是非御高覧ください。

主催／公益財団法人
京都現代美術財団

記念出版

『表象への祈り 吉仲正直作品集』 3,240円



「呂律妙」2015年

嵯峨美術大学 陶芸工房 進級作品展 ～いまいの～

と き／3月2日(金)～3月14日(水) 10:00AM～6:00PM
ところ／京都陶磁器会館(木曜休館) 京都市東山区東山五条上ル ☎075-541-1102

嵯峨美術大学(旧称:京都嵯峨芸術大学/2017年4月より校名変更)は京都の嵐山に立地する芸術系大学です。桂川の畔の閑静なキャンパスでの少人数教育という大変恵まれた環境で、学生の方々は日々熱心に制作をされています。

本展では、現在陶芸工房で制作する5名の学生たちが、今年度の集大成として取り組んだ、進級作品を一堂に展覧いたします。展覧会名の「いまいの」とは、学生の提案によるもので、「今」と「イノベーション」を掛け合わせた造語です。若いエネルギーに満ち溢れた作品、今を生きる学生たちのイノベーションを是非ご高覧くださいませ。

参加学生

- ・近藤翔太 (3回生)
- ・柴田暢也 (3回生)
- ・前羽りお (3回生)
- ・上原真衣 (2回生)
- ・西野由希 (2回生)

山本たろう陶展 ～青い春～

と き／3月16日(金)～3月28日(水) 10:00AM～6:00PM
ところ／京都陶磁器会館(木曜休館) 京都市東山区東山五条上ル ☎075-541-1102

山本たろうさんは「^{しのぎ}鑄紋」の加飾と、やさしい色調のトルコブルーの釉薬が特徴の作家です。

鑄紋とは、生地をヘラなどで削って溝を彫り、稜線を作る加飾技法で、その稜線を刀の「鑄」に見立てたものです。トルコブルーの銅釉は透明度が比較的高く、かつ分厚く掛けるので、鑄紋の凹凸に沿って釉薬の厚みが変わり、豊かなグラデーションが現れます。

シャープな鑄紋の生地がやさしい色調のトルコ釉を纏った姿は、春霞の中に佇むビルのようにです。

浮かれ出でたくなる季節、「青い春」をご覧にお出かけ下さいませ。

山本たろう 陶歴

- 1974年 京都府に生まれる
- 1994年 京都府立陶工高等技術専門学校 卒業
- 1997年 京都市工業試験場陶磁器コース 卒業
- 1999年 大阪美術専門学校陶芸科 卒業
沖縄県読谷村北窯にて修業
- 2001年 宇治市炭山にて作陶



〔今月の展覧会より〕

小林路子 粘菌画の世界

と き／3月8日(木)～3月25日(日) 10:00AM～8:00PM
ところ／美術館「えき」KYOTO
ジェイアール京都伊勢丹7階隣接 ☎075-352-1111

「粘菌画」って何だろう。それは菌類の“花”ともいえる“きのこ”の「肖像画」。小林路子はそんな新しい絵の分野を切り開いた画家です。自然の中で生きる野生きのこを描いた美しい作品は約900点。その一部はすでに植物や菌類図譜の世界的コレクションを誇る英国キュー王立植物園に収蔵され、最終的には全作品が寄贈される予定です。

本展では選び抜かれた菌類画の数々と、きのこの絵本などの原画約150点を展示します。また新しいきのこグッズも見られます。

第一人者による魅惑のきのこの世界へ、ぜひどうぞ！

“きのこ”に代わって作者より

今から32年前、『キノコの不思議』という面妖な本の挿絵を描いたばかりにきのこの世界に迷い込んだ。それまでの幻想的な作品からきのこの絵に。すると、きのこ仲間さえ「きのこの絵なんか売れないし、“仙人”みたいにカスミしか食えなくなるよ」と言った。

まさにその通りだったので、絵のサインには名前ではなく、“仙”の字を書くことにした。

そして始まった、山野にきのこを探すし至福の日々。台風の八ヶ岳、大雪山のヒグマの巣、海辺の砂山から街の公園の片隅まで、菌類のいないところはなく—

菌類が子孫を残すために地上に出す“きのこ”もまた、思い出の装いを凝らして気まぐれにそこに佇んでいる。そんな神出鬼没な野生きのこ（菌類）の肖像画なので『菌類画』と名付けてみた。このちいさい菌類画の窓を覗いて、色も形もさまざまなきのこ達との出会いをお楽しみいただければ幸いです。（小林路子）



「展覧会案内ちらしより」



「キツネノタイマツ」



「ジクホコリ (変形菌)」

没後40年／幻の画家 不染鉄遺作再見展

と き／3月10日(土)～3月31日(土) 10:30AM～6:00PM
ところ／星野画廊 (月曜休廊)
京都市東山区神宮道三条上ル ☎075-771-3670

昨年夏に東京ステーションギャラリーで開催された不染鉄の遺作展は、会場を訪れた数多くの美術愛好家に大きな衝撃として受け止められた。

「日本にこんな画家がいたなんて、知らなかった」「凄い絵描きだ！」

そうした評判がまるで不染鉄の描いた波の如く関東平野へ浸潤していった。会期中に展覧会図録が4,000部も売れ、同館開館以来という観客が押し寄せたという。画家人生の大半を過ごした奈良県立美術館での展覧（9～11月）では、新発見作品が勢揃いしたこともあり、正倉院展を押しつけてこれまた新たな感動を呼び起こした。この2月24日にNHK日曜美術館での放送があり、3月初旬に求龍堂から『不染鉄画集』の出版が予定されている。



「山海図」 大正末～昭和初期頃
41.9×51.4cm 絹本彩色／額装

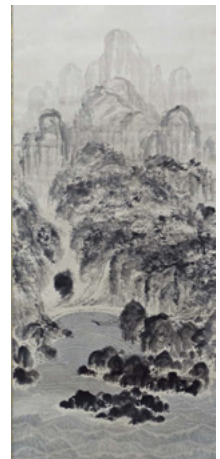
この機会に星野画廊で所蔵している不染作品30点を展覧することにしました。過去2回（1996年／2007年）の遺作展を当画廊で開催しており、その都度展覧会図録を作成してきました。

今回は新出作品を含め、軸装や額装を新たにしたものを含めて30点全て展示即売致します。是非ご高覧ください。

今回は新出作品を含め、軸装や額装を新たにしたものを含めて30点全て展示即売致します。是非ご高覧ください。



「想い出の伊豆大島岡田村」
1955 (昭和30) 年頃
132.8×66.9cm
紙本墨画／軸装



「南海の鳴」
1955 (昭和30) 年頃
135.1×45.8cm
紙本墨画／軸装

会場		日曜	1	2	3	4	5	6	7	8	9	10	11	12	13	14	15	16	17	18	19	20	21	22	23	24	25	26	27	28	29	30	31				
		曜	木	金	土	日	月	火	水	木	金	土	日	月	火	水	木	金	土	日	月	火	水	木	金	土	日	月	火	水	木	金	土				
企	画廊 きよみず	東山区清水五条坂 525-2062	日本画常設展																																		
企	画廊 後素堂	中京区新町丸太町下ル 231-0938	貸画廊受付中																																		
企	画廊 たづ	東山区神宮道三条西入ル 771-8225	日本画常設展 (日祝休廊)																																		
貸	ざおんギャラリー八坂	東山区祇園町南側 525-1717	立命館大学 写真部卒業展					「女性を描く-13」					洋服とアクセサリー 廣瀬光美 (不定休)																								
企	ギャラリー 梧桐	左京区岡崎南御所町40 752-2058	貸画廊受付中																																		
貸	ギャラリー M	中京区錦雲師高倉西 221-0979	梅と春旅展 (ドイツ他) 松本祐佳										研修旅のため休廊										ドバイを描く旅 (ドバイ) 松本祐佳														
貸	ギャラリーカト	1F 中京区寺町御池下ル 231-7813	橘大学写真部卒業展					野の花スケッチクラブ 京都教室展					パステルクレヨン画展					金陽会展 美術学生グループ 10人展					香鶴会展 昭和美術会 旅の風展														
貸	ギャラリーかもがわ	上京区堀川出水西入 432-3558																																			
貸	ギャラリー祇園小舎	STADIOARCOBALRNO ステンドグラス 教室展	STADIOARCOBALRNO ステンドグラス 教室展					なないろ ハーモニ クラフト展					春のおしゃれ 着物展					第23回 虹の会展					第23回 泉地靖雄と仲間展														
貸	ギャラリー吉象堂	中京区三条柳馬場東 221-3955											第二日曜写生会展										建野佳子個展														
企	ギャラリー Create洛	中京区丸太町通堺町角 708-7898	能勢まゆ子展 (洋画)					川端祥之展 (洋画)					上西秀美展 (洋画)					坂田芳孝展 (洋画)					山尾才展 (洋画)														
企	Gallery G-77	小川通丸太町下ル 090-9419-2326	常設展																																		
貸	ギャラリー K	中京区寺町二条下ル西側 255-7518																																			
貸	ギャラリー 恵風	1F 左京区丸太町東大路東 771-1011	「30×30の窓」展 (版画) 京都造形芸術大学					目良真弓展 (版画)					星野菜月展 (陶芸)					野嶋草展 (版画) (月曜休廊)																			
貸		2F 左京区丸太町東大路東 771-1011	石黒紀子・田中奈津子 「窓の中のダイアログ」					中川愛梨展 (平面)					河合美和展 (平面) (月曜休廊)										後藤吉晃展 (平面)														
会場		日曜	1	2	3	4	5	6	7	8	9	10	11	12	13	14	15	16	17	18	19	20	21	22	23	24	25	26	27	28	29	30	31				
		曜	木	金	土	日	月	火	水	木	金	土	日	月	火	水	木	金	土	日	月	火	水	木	金	土	日	月	火	水	木	金	土				
貸	ギャラリー 佐野	中京区寺町錦雲師西北角 221-2767	ご利用お申し込み受付中																																		
企	ギャラリー三条祇園	中京区寺町通御池上ル 221-6401																																			
企	ざやらしい 思文閣	東山区古門前大和路東入 761-0001	思文閣大入礼会下見会																																		
企	ギャラリー 白川	東山安井東一筋日南 523-2616	井上隆夫展 黙する言語 (なにのなに)																																		
貸	ギャラリー 翔	左京区北山通下鴨中通東 724-8154	Faire-fun- (お花とピース アクセサリ)					橘高美保子のPAPER WORKS (大きいおりがみ)					上仲竜太の「ん!？」 (絵画他)					キムラトモミ作品展 (版画他)					「布楽工房 能」の布あそび (和モダン服、和雑貨)														
貸	ギャラリー 16	東山区三条通白川橋西入上ル 751-9238	葛本康彰+木谷洋 (インスタレーション) (月曜休廊)										「葛本コレクション」 (木による立体作品) (月曜休廊)										中村としろう展 (木による立体作品) (月曜休廊)					collection/ galerie16									
企	ギャラリー 創	中京区河原町御池上ル 251-0522	古画・日本画・洋画常設展																																		
貸	ギャラリー 象鯨	中京区姉小路柳馬場東 253-0738	貸ギャラリー受付中																																		
貸	ギャラリー Little House	下京区室町四条下ル 090-9977-1559	ちいさなどうぶつえん展										山本冬彦選抜展					古賀孝義個展 「京の桜」					仮面叢 東西交流展														
企	ギャラリー 鉄齋堂	東山区新門前東山西 531-6164	常設展 (秋野不矩・富岡鉄斎など) (6・9・18・19・28・29日休廊)																																		
企	ギャラリー なかむら	中京区姉小路河原町東 231-6632																																			
貸	ギャラリー 中井	中京区木屋町三条上ル 211-1253											陶新波グループ展										川端英一 陶展 (月曜休廊)														
企	ギャラリー 白梅園	北区北野上白梅町G3 461-0427	白崎信子ガラス作品展																																		
貸	ギャラリー ヒルゲート	1F 中京区寺町三条上ル 231-3702	キノプリント2018 京都精華大学 版画コース 教員・院生・4年生有志 による版画展					小林 惇子展 藤田 俊哉 展 「フランドルの花/現代の花」					中村 美登 遺作展 (油彩)					ウォーターカラー 橋本真弓展 はるびの会展 (水彩)					木村 隆 陶展 - 天目 - 大志万伸子 展 (油彩・水彩)														
貸	ギャラリー 美楽堂	東山区神宮道三条上ル 761-9710	日本画・洋画常設展																																		
貸	ギャラリー マロニエ	3F 河原町四条上ル東側 221-0117	梅原育子 (陶)															重森陽子 (陶器) (月曜休廊)																			
貸		4F	中村 實 (平面)															Hole of Mole (平面)																			
貸		5F						前田博子 (インスタレーション)																				奈良平宣子 (テキスタイル) (月曜休廊)									

【短信】京都画廊連合会ニュースの展覧会紹介記事で掲載している作品の画像は、当画廊のホームページ (<http://www.kyoto-art.net/>) では、すべてカラー図版として掲載しています。どうぞお楽しみください。

1981年創業以来、当会会員として活動されてきた「アートスペース虹」が、2017年12月をもってその活動を終了されました。

会場		日曜		1	2	3	4	5	6	7	8	9	10	11	12	13	14	15	16	17	18	19	20	21	22	23	24	25	26	27	28	29	30	31					
				木	金	土	日	月	火	水	木	金	土	日	月	火	水	木	金	土	日	月	火	水	木	金	土	日	月	火	水	木	金	土					
貸	ギャラリーみすや 中京区三条河原町西入 211-5997																			どんぐりの会			花夢展																
企	ギャラリー唯 左京区岡崎神宮道東側 752-0348	カンタと手染め展YANTRA / 斎藤洋 (風工房) (月曜休廊)																					龍爪梅花皮 岩崎政雄展			→4/1													
企	ギャラリー洛中洛外 山科区清水焼団地内 595-5450	陶芸作品常設展																																					
企	ギャラリー龍馬 河原町三条下ル東入 211-7700	龍馬と酢屋 常設展 (水曜休廊)																																					
企	ギャラリー正観堂 東山区切通新門前上ル 533-4110	アンドゥッシュー・ ブローデル作品展 (絵画・陶芸etc.)																																					
企	ギャラリー宮脇 中京区寺町二条上ル 231-2321	西村一成 個展			常設展 (日・月定休及び臨時休廊あり、要問合せ)																																		
企	ギャラリー百音 (もね) 左京区岡崎神宮道東側 708-2138	天田毅 青白磁&絵画・工芸処分市 (3・10・17日休廊)																																					
貸	ギャリエ ヤマシタ 中京区寺町三条上ル 231-6505	1号館	1F	楽彩会 (色えんぴつ画)	スペースデザインカレッジ 学生作品展2018	出曼朱展 (油彩)	うろこの会展 (日本画)	うさぎの会展 (水彩画)	→4/1																														
		2号館	2F	立命館大学 写真研究会 (卒展)	まほろば会日本画展	月耀会 (水彩色鉛筆画)	The first LOUKA exhibition (アクリル画)	寺田みのる京滋教室 水彩スケッチ展	→4/1																														
企	現代美術 艸居 東山区門前大和太路東入 746-4456	1号館	1F	立命館大学美術 研究部 (卒展)	京都大学写真部 初春展	木代先生と 土の仲間の会展	書家祥洲私的作品展 「60の小品を中心に」																																
		2号館	2F	京都産業大学デザイン クラブ 学外部展																																			
企	京都ギャラリー 中京区烏丸通錦上ル東側9F 257-5435	Fausto Salvi + 松井利夫 二人展																																					
企	京都芸大ギャラリー-アクア 中京区御池通堀川東入 253-1509	部屋と宇宙と賑わい夜 -1990年代前半を中心に 移動する物質-十字路 としてのアガニスタン			京都市立芸術大学退任記念展 (月曜休廊) 藤原隆男「ほしをみるひと」																																		
会場		日曜		1	2	3	4	5	6	7	8	9	10	11	12	13	14	15	16	17	18	19	20	21	22	23	24	25	26	27	28	29	30	31					
				木	金	土	日	月	火	水	木	金	土	日	月	火	水	木	金	土	日	月	火	水	木	金	土	日	月	火	水	木	金	土					
企	京都芸術センター 中京区室町錦薬師下ル 213-1000	生業・ふるまい・チューニング・小出麻代・越野潤																																					
企	京都市学校歴史博物館 下京区御幸町通仏光寺下ル 344-1305	近代日本の道德教育 (水曜休廊)																																					
貸	京都写真美術館 東山区神宮道三条上ル 746-2931	1F	山本嵩「Childhood landscape」			常設展																		小城崇史 「つなぐ音つむぐ人」			常設展												
		2F																																					
企	京都陶磁器会館 東山区東大路五条上ル 541-1102	1F	HongKong Design × Kyoto Made -黒川正樹・山口直人- (木曜休廊)			中村亮平陶展～暮らしを照らす～ (木曜休廊)																		花葉菜 陶展 (木曜休廊)			→4/4												
		2F	嵯峨美術大学陶芸工房 進級作品展～いまの～ (木曜休廊)			山本たろう陶展～青い春～ (木曜休廊)																		澤村陶哉 一門展			→4/11												
貸	京都万華鏡ミュージアムアートスペース 中京区姉小路東洞院東入 254-7902	鳴滝社 展			清交会写真展																		堀端富士 パッチワークキルト 教室展			彩華展2018			→4/1										
貸	堺町画廊 中京区堺町御池下ル 213-3636	ラ イ ブ 琴			馬 頭 祭			福 島 を			お 話 を し ま せ な い			詳しくは画廊HPで Sakaimachi-garow.com																		休廊			→4/6				
貸	里見有清堂 中京区堺町三条上ル 221-5423																																						
企	しむらのおうち 左京区岡崎神宮道西側 746-3303	上田泰江-コラージュ作品を中心に- (会期中無休)			休廊			半田強展 (会期中無休)																															
企	蔵丘洞画廊 中京区御池寺町東入 255-2232	アトリエシムラの新作「着物・小物・小裂の額装・帯」の展示販売																																					
企	大雅堂 東大路通祇園上ル 541-7388	常設展																																				e-g-go 0062 服部由空展	→4/7
企	梅軒画廊 中京区烏丸四条上ル 221-3510	日本画・洋画常設展 (日祝休廊)																																					
貸	ポルタギャラリー華 下京区京都市駅前地下街 365-7533	張 義明 陶展～天空～			徳ル康乃・竜生 二人展																		新鋭日本画三人展 大西健太・北野有里子・前川祥子			→4/1													
企	星野画廊 東山区神宮道三条上ル 771-3670	明治・大正・昭和名作発掘品展			没後40年 幻の画家 不染鉄遺作再見展 (月曜休廊)																																		
企	松本松栄堂 中京区寺町夷川上ル 212-0626	新・古書画常設展																																					
企	村田画廊 左京区松ヶ崎泉川町18-4 703-8960	常設展 (火・日祝休廊)																																					
貸	ヤマモトギャラリー 中京区姉小路寺町東入 231-2341	貸画廊受付中																																					

発行：京都画廊連合会 京都市中京区高倉三条上ル 京都府京都文化博物館内 (☎222-0895)
 [京都画廊連合会ニュースの購読予約受付中] 1年間¥2,000円です。毎月末にお手紙に届けられます。申込みは星野画廊 (☎771-3670) まで振込用紙をご請求ください。
<http://www.kyoto-art.net/>