



MONTHLY NEWS

京都画廊連合会ニュース

THE KYOTO GALLERIES FEDERATION OF ARTS

2019
3月号

No. - 527



北野天満宮 信仰と名宝 —天神さんの源流—

と き / 2月23日(土)～4月14日(日) 10:00AM～6:00PM

と ころ / 京都文化博物館 (月曜休館)

京都市中京区三条高倉 ☎075-222-0888

平安時代の政治家・漢学者・漢詩人・歌人であった菅原道真公は、死後、天満大自在天神として崇められて、現在に至るまで「天神さん」「天神さま」として親しまれている。全国で1万数千社の天神社（道真公を祀る神社）が存在し、京都の北野天満宮はその総本社として知られている。北野天満宮が培った長い歴史は、人々の崇敬の歴史といえる。時代ごとのさまざまな願いを反映し、北野天満宮には複雑・多様な信仰世界が構築された。本展覧会では、北野天満宮が所蔵する神宝を中心に、ゆかりある美術工芸品、歴史資料を一堂に集め、そこから浮かび上がる神社とその信仰のあり方を展観するものである。まず北野天神縁起絵巻（承久本・国宝）。これは根本縁起とよばれる屈指の名作で、神となっていく菅原道真公をめぐる壮大な物語である。また天満宮が所蔵する数々の北野天神縁起絵巻を



国宝 北野天神縁起絵巻（承久本）第6巻（部分）
鎌倉時代（13世紀）北野天満宮蔵



重要文化財 刀（太刀）

銘 于時慶長十二（丁未）十一月日信濃守國広造 /
北野天満天神豊臣秀頼公御造宮之時 桃山時代
慶長12年（1607）奉納 北野天満宮蔵（前期展示）

紹介しながら菅原道真公の激動の生涯と創建される北野天満宮の姿を紹介する。その後、神仏習合の地とした前近代の時代から足利将軍家の支援を得て飛躍的な発展期を迎えた室町時代、戦国時代の苦境を乗り越えた秀吉の時代を経て、北野界隈が芸能や遊興の中心地となった江戸時代。それぞれの経緯を経て現在のように幅広い階層の尊崇を集める諸相を一堂に見ることが出来る展観である。

前期：2月23日(土)～3月17日(日) 後期：3月19日(火)～4月14日(日)



海北友松筆 雲龍図屏風（左隻）
桃山時代（17世紀）北野天満宮蔵（後期展示）

横山大観記念館 史跡・名勝指定記念展

横山大観、画業と暮らしと交流《大観邸》

と き / 3月6日(水)～3月18日(月) 10:00AM～8:00PM

と ころ / 京都高島屋7階グランドホール (会期中無休)

京都市下京区四条河原町 ☎075-221-8811

横山大観は、東京上野池の端に1908（明治41）年から居住し、数々の名作を生み出した。1919（大正8）年には木造2階建の数寄屋風日本家屋が大観のデザインで建てられ、自宅兼画室として使用された。細川護立侯爵から贈られた石を配した庭園も大観の意匠であり、庭の樹木などは多くの大観作品の画題となった。数多くの文化人が来訪した家屋の殆どが東京大空襲で失われたが、1954（昭和29）年にほぼ同じ形で再建され、大観は亡くなるまでここで制作活動と文化交流を続けた。1976（昭和51）年から横山大観記念館として、大観が遺した作品やコレクションの一部を展示して公開している。この大観旧宅および庭園は2017（平成29）年2月に国の史跡及び名勝に指定されました。本展ではこれを記念して、同館が所蔵する大観作品や、下絵や写生帳など作品背景を語る貴重な資料を始め、画具、遺品など、普段一度に見ることのできないコレクションを一挙に公開し、大観の画業や暮らし、多くの文化人が訪れた大観邸を生き生きと蘇らせるものです。



『霊峰飛鶴』 1953（昭和28）年

会場	日曜	1	2	3	4	5	6	7	8	9	10	11	12	13	14	15	16	17	18	19	20	21	22	23	24	25	26	27	28	29	30	31
		金	土	日	月	火	水	木	金	土	日	月	火	水	木	金	土	日	月	火	水	木	金	土	日	月	火	水	木	金	土	日
京都府 京都文化博物館 中京区高倉通三条上ル 222-0888	2F	祇園祭 - 郭巨山の名宝 -																														
	3F	京都府内の学校所蔵 考古・歴史資料展 2																														
	4F	北野天満宮 信仰と名宝 - 天神さんの源流 - (月曜休館)																														
	5F	第32回 全国シルバー書道展 京都展					第40回 京都現代書芸展 平成30年度 京都精華学園 高等学校 美術科 卒業作品展					第18回 福知山市佐藤太清賞 公募美術展					第62回 あまがつ会 人形展 書 三月の会 第42回 新日美展 京都巡回展															
	6F																第68回 京都染色美術展															
別館	ARTISTS FAIR KYOTO 2019					イベント 講演会 音楽会					音楽会					京都アートフリーマーケット2019春					[PLAY & WORK]展 音楽会 音楽会 音楽会 音楽会					「板東倅虞取容所」の世界展						
京都学・歴史彩館 左京区下鴨半木町1-29 723-4831	村田陶苑展 休館日：祝日、第2水曜日																															

会場	日曜	1	2	3	4	5	6	7	8	9	10	11	12	13	14	15	16	17	18	19	20	21	22	23	24	25	26	27	28	29	30	31
		金	土	日	月	火	水	木	金	土	日	月	火	水	木	金	土	日	月	火	水	木	金	土	日	月	火	水	木	金	土	日
京都国立近代美術館 左京区岡崎公園内 761-4111		休館							京都の染織 1960年代から今日まで (月曜休館)																				→4/14			
京都国立博物館 東山区東大路七条西 541-1151		日中平和友好条約締結40周年記念 特別企画「中国近代絵画の巨匠 齊白石」(月曜休館)										庭園のみ開館 (月曜休館)																→4/11				
京都市美術館 左京区岡崎公園内 771-4107	本館	再整備工事のため、本館閉館中 (別館のみ開館。)																														
	別館	第36回 公募 京都水彩展			日本山岳写真協会 関西支部展 「山との対話」			第43回 グッドアート展 第64回 京都工芸児童美術研究所 児童作品展			第88回 創紀展 第42回 児童画 国際交流展			第18回 書友会 関西展																		
京都府立 文化芸術会館 河原町府立病院前 222-1046	1F	第57回 京都 銅版画協会 展			第3回 日本画グループ仲伸			第39回 京都工芸 美術作家協会展			汎具象春季展 (洋画)			第42回 新匠工芸会 春季展																		
	2F	第14回 彩り・繪ぐ ～それぞれの2019～			第42回 関西美術院展 (洋画)			第39回 京都工芸 美術作家協会展			汎具象春季展 (洋画)			昭和美術会選抜展 (美工総合)																		
	3F																															
京都府立堂本印象美術館 北区平野上柳町26 463-0007		漆軒と印象 明治生まれの堂本兄弟・うるしと日本画の競演															展示替えのため休館															→4/2
何必館・京都現代美術館 東山区祇園町北側 525-1311																	何必館コレクション 村上華岳・山口薫・北大路魯山人展															→4/7
高島屋 下京区河原町四条下ル 221-8811	画廊	安田育代展 (日本画) Cantare la vita			-心象- 木野智史展 (陶芸)			高波壮太郎展 (洋画) - Ambivalence -			Timeless 2019 (絵画) - 伝統の展開とその美意識 -			富士・桜花の宴展 (絵画) 作陶65周年 森野泰明 陶展			→4/2															
	グランド ホール	横山大観記念館 史跡・名勝指定記念展 画業と暮らしと交流 <大観邸>															→4/2															
大丸 中京区四条高倉 211-8111	画廊	丸山友紀 日本画展			春の茶道具展			藤井誠 絵画展			関本麻己子 日本画展			没後20年 ベルナルド・ビュッフェ 展			→4/2															
	アート サロン	吉村佳洋 日本画展			岡田俊一 日本画展 ～源氏物語～			浅野忠 日本画展			小倉遊亀展			國井證道 日本画展			→4/2															
	ミュージアム	ヨシダナギ写真展 (会期中無休) HEROES 2019															→4/2															
中信美術館 上京区下立売油小路東入 417-2323		堂本元次展 (月曜休館)																														
並河靖之七宝記念館 三条通北裏白川筋東 752-3277		休館中																														→4/4
美術館「えき」KYOTO JR京都伊勢丹7F 352-1111																	久保修・切り絵の世界-紙のジャポニズム-															→4/7
会場	日曜	1	2	3	4	5	6	7	8	9	10	11	12	13	14	15	16	17	18	19	20	21	22	23	24	25	26	27	28	29	30	31
		金	土	日	月	火	水	木	金	土	日	月	火	水	木	金	土	日	月	火	水	木	金	土	日	月	火	水	木	金	土	日
アートギャラリー-北野 中京区三条河原町東入 221-5397	1F	上島好恵 個展 コスモアップデート			「見えないもの」 立命館大写真展			濱谷綾菜 個展 (平面)			早川元観 酒器・茶陶展			アンドレイ・ヴェルホフエフ展 (平面)			→4/1															
	2F	6人展 (依頼制作大、京都府立芸大グループ展)						007の風 作品展 (陶)			風の舎 春季小品展 (平面)			アトリエ京都作品 展 (平面)			→4/1															
Art Spece MEISEI 中京区寺町竹屋町上ル 744-0122		光田節子展 -私山の-			おぐらせつこ日本画展 -記憶の情景-			富森努 洋画展 -色づく世界のあすから-			MEISEI日本画展 (25日休館) 雷乃発声 (かみなりすなわちこえをはっす)																					
アートのスペース柚 (ゆう) 東山区二条通東山西入 090-6916-5353																	2019-桜、さくら、SAKURA-創作 せい子人形とアート刺繍の世界 (水曜休館)			→4/1												
アートギャラリー-博宝堂 左京区岡崎神宮道東側 771-9401		手作りアート マルシエ																		「和 たれそかれ」展 (月曜休館)			ダニエル・ケリー展			→4/7						
アートギャラリー-鵬休堂 東山区東山五条上ル西入ル 541-3805																	河井達之 作陶展															
綾小路ギャラリー-武 下京区綾小路高倉東入ル 351-4787					同志社大学 写真同好会展			草木染創作服 作品展																								
芸艸堂画廊 中京区寺町二条下ル 231-3613		木版画常設 (貸画廊受付中)																														
絵草子 東山区新門前通東山西 551-9137		常設展 (浮世絵、新版画など)																														
延寿堂ギャラリー-ソフォア 中京区二条寺町東入 211-5552		liaison (京都の陶芸家8名)			休廊			杉江智 クリスタルガラスの器展 (木曜休館)															休廊			和田純子 (耐熱ガラス)			→4/16			
御池画廊 北区小山北上総町20-2 492-3083		洋画/日本画常設展 (日祝休館) 青木敏郎・伊谷賢蔵・池田遙邨・熊谷守一 他																														
カギムラ画廊 中京区河原町四条上ル東入 221-2996		日本画・洋画常設展																														
画廊えんじゅ 東山区三条通吉川町東入ル 050-3557-1723		貸画廊受付中																														

企: 企画および常設を中心に活動する画廊 貸: 貸画廊

何必館コレクション

村上華岳・山口薫・北大路魯山人展

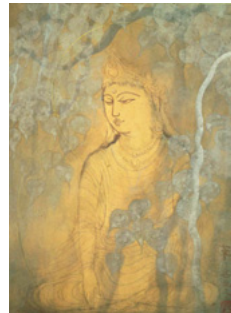
と き / 2月15日(金)～4月7日(日) 10:00AM～6:00PM
 と ころ / 何必館・京都現代美術館 (月曜休館)
 京都市東山区祇園町北側271 ☎075-525-1311

このたび村上華岳・山口薫・北大路魯山人展を開催いたします。
 この3人の作家は、何必館・京都現代美術館のコレクションの柱
 であり、また、当館が長年コレクションを続けてきた、日本美術に
 において非常に重要な作家達です。

本展では、若くして国画創作協会のメンバーとして活躍し、その
 独自の画業から「線の行者」といわれる日本画家、村上華岳 (1888
 ～1939)。秀でた色彩感覚と造形的感性によって多くの作品を遺し、作品が
 たたえる豊かな詩情から「詩魂の画家」と評された洋画家、山口薫 (1907～
 1968)。書家としてその芸術活動をスタートさせ、「獨歩」の精神を持って、
 美術工芸のあらゆる分野で作品を生み出した北大路魯山人 (1883～1959)。個性溢れる3人
 の作家を中心に、約60点の作品を、全館を使い展覧いたします。



「北大路魯山人つばき鉢」
1938年



村上華岳
「太子樹下禪那」
1938年



山口薫
「おぼろ月に輪舞する子供達」
1968年

<http://www.kahitsukan.or.jp>

○記念出版 「開館30周年 村上華岳」 3,000円
 「山口 薫 詩魂の画家」 3,000円
 「魯山人への手紙 梶川芳友」 3,240円

川瀬理央 陶展 ～刻～

と き / 3月1日(金)～3月13日(水) 10:00AM～6:00PM
 と ころ / 京都陶磁器会館2Fギャラリー (水曜休廊)

川瀬理央さんの作品は、樹木の枝ぶりのように、細やかに増殖
 する造形が魅力的です。

作品のフォルムに器形を用いることによって、複雑な細部を持
 ちながらも、端正な印象を受けます。川瀬さんは、樹木にも器に
 も魅力を感じておられますが、両者に共通して「刻まれてきた時
 間」を感じるところに、心惹かれるそうです。そのような意識か
 ら生み出される作品群は、「刻」と名付けられて、今なお成長し続
 けているような、強さと儚さが共存しています。

本展では、「刻」のシリーズを一堂に展覧いたします。緻密で力
 強い作品群の世界をお楽しみ下さいませ。

川瀬理央 (かわせ・りお) 陶歴

- 1990 大阪生まれ
- 2014 京都精華大学 芸術学部 素材表現学科 陶芸コース 卒業
- 2016～大阪産業大学 デザイン工学部
- 建築・環境デザイン学科 非常勤助手
- 〈個展〉
- 2014 「Flash Point」 spectrum gallery ・大阪
- 2017 ギャラリー白3・大阪
- 〈グループ展〉
- 2018 「陶芸の提案-手に伝わる-」 ギャラリー白・大阪
- 「創工会 新進作家5人展」 京都文化博物館
- 〈企画展・公募展〉
- 2014 「灯りと華のプロムナード」 赤井家住宅・三重
- 2015 「京畿世界陶磁ビエンナーレ」
- 利川世界陶磁セン
ター・韓国 (入選)
- 2017 「第11回国際陶磁
器展美濃」
- セラミックパーク
MINO・岐阜 (入
選)



「刻 2018-3」

山本真実江 陶展 ～Drawing My Daily～

と き / 3月15日(金)～3月27日(水) 10:00AM～6:00PM
 と ころ / 京都市東山区東山五条上ル ☎075-541-1102

山本真実江さんの作品は、ユーモラスな躍動感あふれる作品が
 魅力的です。

山本さんは、自身が経験したり思いついた物語を作品化しま
 すが、ときには具象の造形を用い、ときには器の形を借り、形状も
 技法も様々です。またあるときは、陶芸の枠を超えて版画で制作
 することもあります。空想と現実、平面と立体など枠にとらわれ
 ることなく、縦横無尽に駆け巡りながら生み出される作品たちは、
 みる人に元気を与えてくれます。

本展では、器とオブジェ、版画の作品を展覧いたします。日々
 紡ぎだされる彼女の「Drawing My Daily」の世界をお楽しみ下さ
 います。

山本真実江 (やまもと・まみえ) 陶歴

- 1992年 京都府生まれ
- 2010年 京都市立銅駝美術工芸高等学校 陶芸専攻 卒業
- 2015年 京都市立芸術大学 美術学部 工芸科 陶磁器専攻 卒業
- 2016年 École nationale supérieure des Arts
Décoratifs Image imprimée
(フランス) 交換留学
- 2017年 京都市立芸術大学大学院 修士課程
工芸専攻陶磁器分野 修了
- 賞歴
- 2009年 第30回美工展 市長賞
- 2014年 京都市立芸術大学作品展 同窓会賞
- 2017年 京都花鳥館賞奨学金 2018 優秀賞



「Tattoo」陶器・木版画

異色の美人画家・甲斐庄楠音と三人の夭折画家
—稲垣仲静26歳・伊藤柏台36歳・岡本神草38歳—

と き／3月15日(金)～4月6日(土) 10:30AM～6:00PM
と ころ／星野画廊 (毎月曜と3月24日休廊)
京都市東山区神宮道三条上ル ☎075-771-3670

1918(大正7)年、自由な精神性の発露たる芸術の創造を高らかに謳った国画創作協会展が創立された。全国から才能豊かな新鋭が作品を寄せた。特に京都の青年画家たちにとって極めつけの朗報だった。岡本神草や甲斐庄楠音をはじめ新鋭画家たちが集った。ところが巨大化した国展は経済的にも行き詰まり、1928(昭和3)年の第7回展で解散してしまった。

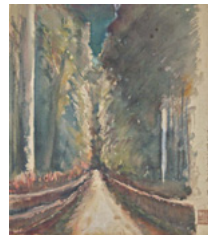
去年が創立100周年記念の年だったが、発祥の地である京都でその全貌展を見ることができなかった。今回、せめて画廊の個性的画家たちの蒐集品の中から、夭折の画家たちの作品を中心に選び出して、大正という時代の遺香を偲んでみたい。



「きつね雨」大正7年頃
耽美歴な細密描写や動物画に傾倒した、夭折の天才
稲垣仲静
(1897～1922=明治30～大正11)



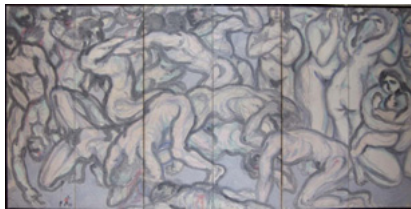
「手毬と追い羽根」明治44年頃
濃密な官能美から理知的な美への探求を深めた、佳作の美人画家
岡本神草
(1894～1933=明治27～昭和8)



「嵯峨路」大正11年
つきつめた写実に魂を込めた、薄幸の画人
伊藤柏台
(1896～1932=明治9～昭和7)



「梳る女」大正末期頃
妖艶な女性美を描く、屈折したナルシスト
甲斐庄楠音 (1894～1978=明治27～昭和53)



※特別陳列「戦へる人」
1916(大正5)年 六曲屏風 紙本彩色
夢見る未完の画家
野長瀬晩花 (1889～1964=明治22～昭和39)

京都の染織 1960年代から今日まで

と き／3月8日(金)～4月14日(日) 9:30AM～5:00PM
と ころ／京都国立近代美術館 (月曜日休館)
京都市左京区岡崎公園内 ☎075-761-4111

平安遷都がなされてから、1200年以上の歳月が流れた京都において、京の染織家たちはその時々に合わせて様々な工夫や新しい技術、意匠などを生み出してきました。それらは連綿と受け継がれ、技法や形態は変わろうと各時代に常に新しいものを追い求め、素晴らしい作品を創りだしてきました。

今回の展覧会は、当館が開館した1960年代から今日までの多様な「染」と「織」の状況を紹介する展覧会で、28人の作家を紹介しその様相を見るものです。展示スペースも限られ多くの作家の方々と作品を紹介できないことは残念ですが、少しでも1960年代から今日までの京都の染織が概観できることを望みます。

(金曜・土曜は夜間開館午後8時まで)



森口邦彦 友禅着物「雪明り」
1969年



麻田脩二「FORM-'82」
1982年



伊砂利彦
「王朝三部作(萌黄、王朝、朽葉)」
うち朽葉 1997年

*作品はいずれも
京都国立近代美術館蔵

第24回 近代絵画作品展

と き／3月16日(土)～3月31日(日) 10:00AM～(6:00PM 入場5:30PM)
ところ／ギャラリー鉄斎堂(会期中無休)
京都市東山区新門前通東大路西入ル梅本町262 ☎075-531-6164

恒例の近代絵画作品展の季節がやって参りました。今回も大正時代の近代絵画の幕開けから昭和末迄の日本画を中心に1万円から800点余りを真蹟保証で展示即売させていただきます。春のひとつときお誘い合わせの上、お気軽に来店くださいませ。

主な出品作家 富岡鉄斎、竹内栖鳳、小野竹喬、村上華岳、土田麦僊、福田平八郎、橋本閑雪、堂本印象、徳岡神泉、富田溪仙、池田遙邨、秋野不矩、上村松篁、横山大観、鏑木清方、川合玉堂、前田青邨、中川一政、熊谷守一、棟方志功 ほか
寛次郎、蘇山、竹泉、永楽、六兵衛、川瀬 忍、隠崎隆一、近藤悠三 ほか

カタログ販売 第24回 近代絵画作品展 3,000円(税込) (416点掲載・A4変型サイズ)

同時開催 無料鑑定会『三日鑑』開催!
3月22日・23日・24日 13時～15時
美術品の無料鑑定会です。お気軽にお持込下さい



富岡鉄斎
「茶僊品水図」



横山大観
「嵐山」



前田青邨「繡眼児」



徳岡神泉「蜜柑」



広田多津「舞妓」

e・g・g・o 0068 感情図録 長田 絵美 展

と き／3月21日(木)～3月30日(土) 10:00AM～6:00PM
ところ／大雅堂／1F・2F展示室(会期中無休)
京都市東山区祇園町北側301-2 ☎075-541-7388

このたび、当館では2回目となる「長田 絵美 展」を開催いたします。長田は動物をモチーフにしながら、幼い頃より日本舞踊や書道といった日本の伝統文化の中で感じ取ってきた、静と動、丸みと鋭さなどの相反する要素が共存する有機的な動きで、「真のいきものらしさ」を表現しています。感受性豊かな彼女の世界観をぜひこの機会にご堪能ください。

〈展覧会に向けたコメント〉

過去の作品では主に、周りの人や家族を題材に客観的な視点で描いてきました。今回は新たな挑戦として、より自分自身の感情にフォーカスした主観的な作品を多く展示したいと思っています。本展覧会タイトル「感情図録」にもこの挑戦の意味が込められています。過去にも作品をご高覧頂いたことがあるお客様にはそのような「変化」も楽しんで頂ければ幸いです。

〈日頃の制作のモチーフやコメント〉

作品の大半は、人間が人、モノ、場所など他と出会い関わっていく中で抱く感情を動物に投影して表現したものです。人間が普段理性によってつい隠したり繕ってしまう感情を、擬人化することによって、よりシンプルで純粹に表現しています。

【長田絵美 略歴】

- 1988年 東京都生まれ
- 2010年 ロンドン大学セントラルセントマーチンズ アート&デザインコース(イギリス・ロンドン)
- 2011年 慶応義塾大学 文学部美学美術史専攻卒業
- 2014年 Academy of Art University Fine Arts・油画専攻卒業(アメリカ・サンフランシスコ)
- 現在は東京都在住
- 2011年 第11回三菱商事アート・ゲート・プログラム 入賞
- 2011年 IMPOSSIBLE PROJECT GALLERY SPACE 東京・中目黒
- 2011年 第13回三菱商事アート・ゲート・プログラム 入賞
- 2012年 第17回三菱商事アート・ゲート・プログラム 入賞
- 2012年 Bluxome gallery グループ展「アメリカ・サンフランシスコ」
- 2013年 みんなのギャラリー グループ展「第2期展覧会」東京・半蔵門
- 2013年 ギャラリーQ グループ展「Various Values」東京・銀座
- 2016年 ギャラリーQ グループ展「Creative Juice Part II」東京・銀座
- 2016年 大雅堂ギャラリー 個展「e・g・g・o 0056 長田絵美展」京都・祇園
- 2017年 E.TAY Gallery 個展「RHYTHMIC MOLECULES by EMI OSADA」アメリカ・ニューヨーク
- 2017年 Galleria360 グループ展「Colors of the soul」イタリア・フィレンツェ



「To the moon」30F

DANIEL KELLY展 2019

と き／3月26日(火)～4月7日(日) 11:00AM～7:00PM
ところ／アートギャラリー博宝堂(月曜休廊)(最終日は5:00PMまで)
京都市左京区岡崎神宮道東側 ☎075-771-9401

DANIEL KELLY氏は当画廊2012年オープン以来毎年個展を開催し、毎回異なった作品群で楽しませてくれている。作品は版画・水彩・油彩など多岐にわたり、その個性あふれる才能を発揮して余りある稀有な画家である。世界の美術館・博物館にもコレクション多数であるが、来日以来京都在住歴も長くなり、より日本の古典的なものを発掘して頂きたい。

京都岡崎で春が来ると同時に開催のこの展覧会を是非お気軽にご覧ください。
(art gallery 博宝堂)

レセプション：3月29日(金) 6:30PMより8:30PMまで。
どなたで様もご参加下さい。

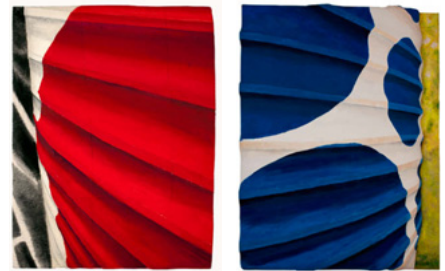
ダニエル ケリー (Daniel Kelly) 略歴

1947年米国アイダホ州生まれ。

サンフランシスコにて美術を学んだ際、徳力富吉郎の木版画テキストに触れ日本行きを決心。

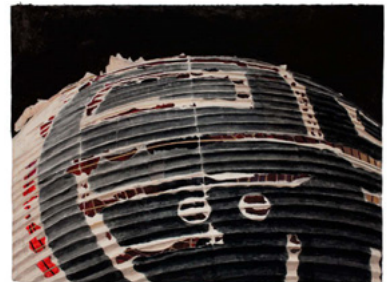
1978年に京都に移住。日米を中心に多数の展覧会を開き、作品はニューヨーク近代美術館やメトロポリタン美術館のほか、大英博物館、ニュー・サウス・ウェルズ州立美術館、スミソニアン博物館といった、世界の主要美術館に収蔵されている。

身近にある日本由来の物がモチーフになる場合が多く、それらが持つ歴史や情緒にとらわれず、純粹に視覚的に受け止めて描くスタイルを持つ。周囲の人々に関心を持ち、自分を取り巻く事象を常に追っている。



Big Red

Blue Moon



Hang in There

アンドレイ・ヴェルホフツェフ展 「百富士繚乱 100 Views of Mount Fuji」

と き／3月27日(水)～4月1日(月) 11:00AM～7:00PM
ところ／アートギャラリー北野1F
京都市中京区三条通河原町東入ル ☎075-221-5397

画家アンドレイ・ヴェルホフツェフは、2010年にロシアのサンクトペテルブルクから来日し、現在は兵庫県姫路市に住んでいます。日本の風土や文化、精神、自然、人々、料理など多くのものに魅せられ、2014年に富士山をイメージしたFUJIシリーズを描き始めました。このシリーズは、15×15cmのキャンバスに油彩で描いており、2019年までに創作したFUJI絵画は100作品に達します。リアリズムなものから、シュルレアリスムなものまで、富士山を独自の視点から、自由奔放、奇想天外に描いています。FUJIシリーズは、観る人を楽しく、面白く、笑顔にさせます。

〈略歴〉

1971年 ロシア国に生まれる

1996年 レーピン芸術アカデミー卒業

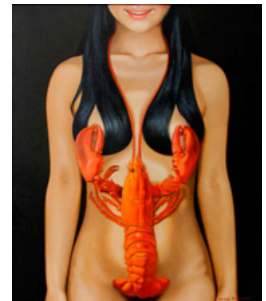
1995年～2008年 ロシア、欧米で個展、グループ展開催

2014年 個展 ギャラリー島田(同'15、'17)

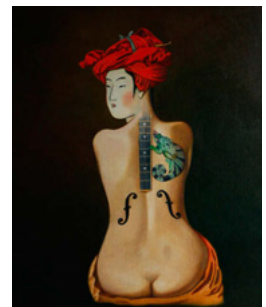
2016年 個展 西脇市岡之山美術館

2018年 丹波篠山・まちなみアートフェスティバル2018

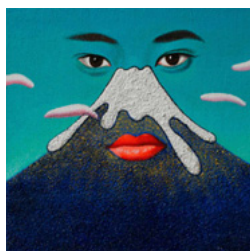
龍野アートプロジェクト 2018「混成軌道」



「Lobster」F20



「君だけを見ている」F20



「FUJI」15×15cm



「GOLD BATH」F50

会場		日曜		1	2	3	4	5	6	7	8	9	10	11	12	13	14	15	16	17	18	19	20	21	22	23	24	25	26	27	28	29	30	31									
				金	土	日	月	火	水	木	金	土	日	月	火	水	木	金	土	日	月	火	水	日	金	土	日	月	火	水	木	金	土	日									
企	画廊 きよみず	日本画常設展																																									
企	画廊 後素堂	貸画廊受付中																																									
企	画廊 たづ	日本画常設展 (日祝休廊)																																									
貸	ざおんギャラリー八坂	立命館大学写真部展 (代表 三木章夫)			女性を描く (代表 野中雅郎)			手しごと展 馬場友恵・内田花央里			洋服とアクセサリー 廣瀬光美																																
貸	喜聞堂アールスペース	屏風絵画 常設展																		古賀くらら・藤田飛鳥・ 峯石まどか 三人展 (日本画)			ぼむ漫画展																				
企	ギャラリー 梧桐	貸ギャラリー受付中																																									
貸	ギャラリー M	雛月の旅展 (ドバイ、スペイン) 松本祐佳												研修旅行 休廊						春の旅展 (ドバイ、パリ) 松本祐佳																							
企	ギャラリー かもがわ	貸ギャラリー受付中																																									
貸	ギャラリー 祇園小舎				なないろ ハーモニー クラフト展			春のおしゃれ 着物展			第24回 虹の会展			第24回 泉地靖雄と仲間展																													
貸	ギャラリー 吉象堂																			第二曜写生会																							
企	ギャラリー Create洛	1F/生駒泰充展 2F/キラリ発見		金澤千鶴展 - 刻の記 - (洋画)						森村民枝展 (日本画)			近藤慧子展 (洋画)			榎並和春展 (洋画) - 永遠のゆくえ -																											
企	Gallery G-77	常設展																																									
企	ギャラリー K	常設展																																									
貸	ギャラリー 恵風	1F 京都市立芸術大学 版画表現専攻 (30×30の窓展)	休廊	城野愛子展 (平面)			休廊	森 桃子展 (平面)			休廊	入江俊平展 (平面)			休廊	入澤あづさ展 (漆芸)																											
		2F 春を待つ - 想 - (平面)	休廊	城野秀紀展 (平面)			休廊	重森陽子展 (陶芸)			休廊	重森陽子展 (陶芸)			休廊	奥田美恵子展 (陶芸)																											
会場		日曜		1	2	3	4	5	6	7	8	9	10	11	12	13	14	15	16	17	18	19	20	21	22	23	24	25	26	27	28	29	30	31									
				金	土	日	月	火	水	木	金	土	日	月	火	水	木	金	土	日	月	火	水	日	金	土	日	月	火	水	木	金	土	日									
貸	ギャラリー 佐野	ご利用お申し込み受付中																																									
企	ギャラリー 三条祇園																																										
企	ざらりい 思文閣	思文閣大入礼会下見会																																									
企	ギャラリー 白川																			古川和美作品展・春が来た (ミクストメディア) (月曜休)																							
貸	ギャラリー 翔	Paire (お茶とピースアク セサリーの展覧会)		たけばしんじ・たけばやすこ 二人展 (水彩画・ポストカード)			キムラトモミ 作品展			アトリエミウラ作品展 (水彩画他 グループ展)			檜崎教室 こどもの絵 展覧会																														
貸	ギャラリー 16	山田俊行展 (絵画) (月曜休廊) 「クリカエスコトカサネルコト」						井上進展 susumu INOUE Exhibition (インスタレーション) (月曜休廊)						福本早侑里展 (立体) - 生きてる感覚 -																													
企	ギャラリー 創	日本画・洋画常設展																																									
貸	ギャラリー 象鯨	貸画廊受付中																																									
貸	ギャラリー TAJIRO	教室 絵画			教室 絵画			教室 絵画			教室 絵画			教室 絵画			教室 絵画			教室 絵画			教室 絵画			教室 絵画			教室 絵画			教室 絵画			教室 絵画			教室 絵画					
貸	ギャラリー Little House	ちいさなどうぶつ展												建築家と匠展												宇宙女子博																	
企	ギャラリー 鉄齋堂	常設展 (6・9日は休廊)												第24回近代絵画作品展 (会期中無休) (3/22~24 無料鑑定会 三日鑑 13~15時)																													
貸	ギャラリー 富小路	貸ギャラリー受付中																		安住樂風 茶杓展																							
企	ギャラリー なかむら	木村克朗展 (洋画) (月曜休廊)																																									
貸	ギャラリー 中井													陶新波グループ展						川端英一展 (月曜休廊)																							
企	ギャラリー 白梅園	白崎信子 ガラス作品展																																									
貸	ギャラリー ヒルゲート	1F KINO PRINT 2019	水 上勉先生 生誕100年記念展			末包恭子日本画作品展			ウォークカラー 橋本真弓展			鈴木千一油彩展																															
		2F				足達英子絵画展			はるびの会展 (水彩)			石塚恵子個展 (版画)																															
企	ギャラリー 美楽堂	日本画常設展																																									

→4/14

【短信】京都画廊連合会ニュースの展覧会紹介記事に掲載している作品の画像は、当画廊のホームページ (<http://www.kyoto-art.net/>) では、すべてカラー図版として掲載しています。どうぞお楽しみください。

会場		日曜	1	2	3	4	5	6	7	8	9	10	11	12	13	14	15	16	17	18	19	20	21	22	23	24	25	26	27	28	29	30	31
		日曜	金	土	日	月	火	水	木	金	土	日	月	火	水	木	金	土	日	月	火	水	木	金	土	日	月	火	水	木	金	土	日
貸	企	ギャラリーマロニエ	3F				Barbar Tong 陶オブジェ						黒田かおり (平面)																				
		河原町四条上ル東側 221-0117	4F							Hole of Mole (平面)						西村精司 (油彩)																	
			5F	李侖京 テキスタイル			川端・山本 人形・フェルト			土に遊 (陶芸)			吉田佐和子 (リトグラフ)			Veness Lo (陶)																	
貸	企	ギャラリーみすや	色いろ勉強会 (織物)																														
中京区三条河原町西入 211-5997	花夢展																																
企	貸	ギャラリー唯	冬休み														MIEKO MINTZ カンタの世界～インドの刺し子～											素描花友禪 井上希美枝展					
左京区岡崎神宮道東側 752-0348																																	
企	貸	ギャラリー洛中洛外	陶芸作品常設展																														
山科区清水焼団地内 595-5450																																	
企	貸	ギャラリー龍馬	龍馬と酢展 常設展 (水曜休廊)																														
河原町三条下ル東入 211-7700																																	
企	貸	ギャラリー正観堂	常設展 (水曜休廊、他不定休)																														
東山区切通新門前上ル 533-4110																																	
企	貸	ギャラリー宮脇	常設展示 (休廊期間あり、要問い合わせ)																														
中京区寺町二条上ル 231-2321																																	
企	貸	ギャラリー百音 (もね)	天田毅 青白磁陶芸 & 絵画・工芸品在庫処分 (4日・11日・18日・25日休廊)																														
左京区岡崎神宮道東側 708-2138																																	
貸	企	ギャラリーヤマシタ	1号館	1F	同志社大学クラマ 画会 (絵画)			スペースデザインカレッジ 学生作品展			かみはてくねん会 (洋画)			嵯峨美術大学 生涯学習講座			うさぎの会 (水彩画)																
				2F	同志社大学クラマ 画会 (絵画)			まほろば会 (日本画)			月耀会 (絵画)			寺田みのる京滋教室 水彩スケッチ展 (スケッチ水彩)																			
			2号館	1F	同志社大学クラマ 画会 (絵画)			木代先生と土の仲間の会展 (陶芸)			第3回 2011会 (絵画)			文宝展			楠森道剛展																
				2F	同志社大学クラマ 画会 (絵画)						第3回 2011会 (絵画)			京都産業大学デザイン クラブ (絵画)			京都大学美術部 春展																
中京区寺町三条上ル 231-6505																																	
企	貸	現代美術 舂居	道川省三展 (日・月休廊)																														
東山区門前大和大路東入 746-4456																																	
貸	企	京都ギャラリー	貸ギャラリー受付中																														
中京区烏丸通錦上ル東側9F 257-5435																																	
企	貸	京都芸大ギャラリーアーク	前田耕平展 同窓会展			出原司京都私立芸術大学退任記念「かいじゆう vs かいじゆう」												勢野五月集「石をのせた船」															
中京区御池通堀川東入 253-1509																																	
会場		日曜	1	2	3	4	5	6	7	8	9	10	11	12	13	14	15	16	17	18	19	20	21	22	23	24	25	26	27	28	29	30	31
		日曜	金	土	日	月	火	水	木	金	土	日	月	火	水	木	金	土	日	月	火	水	木	金	土	日	月	火	水	木	金	土	日
企	貸	京都芸術センター	KAC Curatorial Research Program Vol.01 「逡巡のための風景」																														
中京区室町錦薬師下ル 213-1000																																	
企	貸	京都市学校歴史博物館	京都の学校史をたどる - 中学校・高等学校編 - (水曜休廊) (旧制中学校・高等女学校・実業学校・新制中学校・新制高等学校)																														
下京区御幸通仏光寺下ル 344-1305																																	
貸	企	京都写真美術館	1F	山本嵩 写真展			元田喜伸《Two Window, Two Shadows》			刈田雅文《ハコモリ2》																							
			2F	KYOTO FOTO SHOP展			藤田一咲写真展《PARIS PARIS パリ新発見★再発見》																										
東山区神宮道三条上ル 746-2931																																	
企	貸	京都陶磁器会館	1F	金井悠 陶展 ～出土した玩具～ (木曜休廊)			丹下郁 陶展 ～息づく彩文～ (木曜休廊)			入江佑子 陶展			→4/10																				
			2F	川瀬理央 陶展 ～刻～ (木曜休廊)			山本真実江 陶展 ～Drawing my daily～ (木曜休廊)			山口直人 陶展			→4/10																				
東山区東大路五条上ル 541-1102																																	
貸	企	京都万華鏡ミュージアムアートスペース	NHK京都文化 センター 沖野登 写真教室展			清交会写真展			第6回 四季の遊筆展																								
中京区姉小路東洞院東入 254-7902																																	
貸	企	堺町画廊	3月は催しのみですので、画廊ホームページ、Facebookをご覧ください。																														
中京区堺町御池下ル 213-3636																																	
貸	企	里見有清堂	貸画廊受付中																														
中京区堺町三条上ル 221-5423																																	
企	貸	蔵丘洞画廊	須田剋太特集 (日曜休廊)														岩崎知子展 (会期中無休)																
中京区御池寺町東入 255-2232																																	
企	貸	大雅堂	常設展														e.g.g.o 0068 感情図録・長田絵美展																
東大路通福園上ル 541-7388																																	
企	貸	梅軒画廊	日本画・洋画常設展 (日祝休廊)																														
中京区烏丸四条上ル 221-3510																																	
貸	企	ボルタギャラリー華				新鋭作家三人展 上裕一平/立松功至/吉川大介			宮崎美智子染色展			篠原美智子 ステンドグラス教室展																					
下京区京都駅前地下街 365-7533																																	
企	貸	星野画廊	明治・大正・昭和名作発掘品展 (日・月休廊)			図画創作協会の画家たち - II (月曜と3/24休廊) 甲斐庄楠音と三人の天折画家 - 仲静・柏台・神草 -			→4/6																								
東山区神宮道三条上ル 771-3670																																	
企	貸	松本松栄堂	新・古書画常設展																														
中京区寺町夷川上ル 212-0626																																	
貸	企	村田画廊	常設展 (火・祝休廊/日曜営業)																														
左京区松ヶ崎泉川町18-4 703-8960																																	

発行：京都画廊連合会 京都市中京区高倉三条上ル 京都府京都文化博物館内 (☎222-0895)
 [京都画廊連合会ニュースの購読予約受付中] 1年間¥2,000円です。毎月末にお手紙に届けられます。申込みは星野画廊 (☎771-3670) まで振込用紙をご請求ください。
<http://www.kyoto-art.net/>