



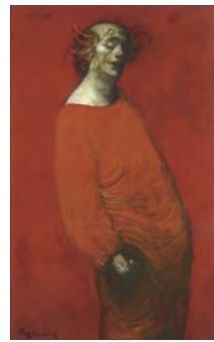
没後35年・鴨居玲展
 ～静止した刻～

と き／5月14日(木)～6月7日(日) 10:00AM～8:00PM
 ところ／美術館「えき」KYOTO (会期中無休)
 JR京都駅ビル (京都伊勢丹7階隣接) ☎075-352-1111

鴨居玲 (1928-1985) は石川県金沢市に生まれ、金沢美術工芸専門学校 (現・金沢美術工芸大学) で宮本三郎に師事した。卒業後、シュールレアリスムなど抽象表現的な作品を描いて一定の評価を得ていたものの、37歳にして南米に渡り異国の地にて自身のスタイルを掴み、その後パリやローマに滞在の後に帰国。1969年41歳の時に昭和会賞や安井賞を受賞し一躍脚光を浴びるが、再び新天地を求めてパリ、スペインへと旅立つ。鴨居が「私の村」と呼んで親しんだスペインのラ・マンチャ地方では、村の人々との交流を重ね、彼らをモチーフにした〈私の村の酔っ払い〉〈おばあさん〉など、この時期多くの傑作が生み出されます。1977年に帰国すると神戸にアトリエを構え、数々の自画像を描き続けました。

鴨居の作品には人間の内面、そして自身の孤独や不安などが描き出され、生を見つめ続けた彼の作品は今もなお人びとを惹きつけてやみません。

◆新型コロナウイルス感染予防のために会期の変更や休館することもあります。事前にご確認ください。



「出を待つ道化師」
 1984年 (個人蔵)



「1962年 私」 1982年
 (石川県立美術館蔵)

特別企画展 「椿を描いた名品たち」

と き／4月4日(土)～5月17日(日) 9:30AM～5:00PM
 ところ／京都府立堂本印象美術館 (5月6日までと月曜休館)
 京都市北区平野上柳町26 ☎075-463-0007



奥村土牛「紅椿」 1955年頃

赤、白、ピンクなど魅力的な花を咲かせる椿は、日本を代表する美しい花木のひとつとして古くから愛でられてきました。また、椿は常緑の葉を持ち、春に先駆けて開花することから、吉祥の花として多くの絵画や工芸品のモチーフにとりあげられています。今回の展覧会では、椿をテーマとした美術作品の収集で知られるあいおいニッセイ同和損保コレクションから、尾形光琳、尾形乾山の工芸品をはじめ、横山大観、村上華岳、徳岡神泉、奥村土牛、堀文子などの日本画、さらに岸田劉生、鳥海青児、熊谷守一などの洋画もあわせた作品57点を紹介します。一堂に会した豪華メンバーによる珠玉の椿絵の数々をお楽しみください

◆新型コロナウイルス感染防止対策のため5月6日まで臨時休館いたします。なお今後も会期に変更や中止もあり得ますので、事前にご確認ください。



堂本印象「椿花」
 1963年



尾形光琳
 「椿園時絵硯箱」 18世紀



尾形乾山「色絵椿分輪花向付」 18世紀

会場	日曜	1	2	3	4	5	6	7	8	9	10	11	12	13	14	15	16	17	18	19	20	21	22	23	24	25	26	27	28	29	30	31
京都府 京都文化博物館 中京区高倉通三条上ル 222-0888	2F	金	土	①	②	③	④	木	金	土	①	月	火	水	木	金	土	①	月	火	水	木	金	土	①	月	火	水	木	金	土	①
	3F	生誕140周年 津田青楓と京都																														
	4F	京の翠とわざの粋 - 緑釉陶器と緑釉瓦 -																														
	5F	京都文化力プロジェクト関連事業 京都 祇園祭 - 町衆の情熱・山鉦の風流(ふうりゅう) -															次回特別展 「挑む浮世絵 国芳から芳年へ」 6月6日(土)～7月19日(日)															
	6F	第39回 辛酉会書展															※別館ホール・5階・6階ギャラリーの催事は、状況により中止・延期する場合があります。当館ホームページをご覧ください。															
別館	落語															音楽会																
京都学・歴史館 左京区下鴨半木町1-29 723-4831	休館	新収蔵品展 (休館日 5/4(月)、5/5(火)、5/6(水)、5/13(水))																														

会場	日曜	日曜																														
		1	2	3	4	5	6	7	8	9	10	11	12	13	14	15	16	17	18	19	20	21	22	23	24	25	26	27	28	29	30	31
京都国立近代美術館 左京区岡崎公園内 761-4111	3F	「チェコ・デザイン 100年の旅」 「日本・ポーランド国交樹立100周年記念ポーランドの映画ポスター」 「2020年度 第1回コレクション展」																														
	4F	※コロナウイルス感染拡大の状況に伴って、休館あるいは休室などの対応をとる場合があります。 開館状況は当館ホームページ等でご確認ください。																														
京都国立博物館 東山区東大路七条西 541-1151		休館 7日以降の展覧会については未定です。当ウェブサイト等でご確認ください。 皆さまにはご不便、ご迷惑をおかけいたしますが、ご理解とご協力賜りますよう、 お願い申し上げます。																														
京都市 京セラ美術館 左京区岡崎公園内 771-4107	本館 東山 キューブ 別館	京都市京セラ美術館開館記念展「京都の美術 250年の夢」 第1部 江戸から明治へ：近代への飛躍 →6/14																														
		日本博 特別展 京（みやこ）の国宝-守り伝える日本のたから- →6/21																														
		各展覧会は、中止・延期などの可能性がありますので、当館または主催者にお尋ねください。															第80回記念龍門社書展 →6/14															
		京都市京セラ美術館開館記念展 杉本博司 瑠璃の浄土 →6/14																														
京都府立 文化芸術会館 河原町府立病院前 222-1046	1F	第44回京都彫刻家協会展（彫刻）										グループ展（日本画） 【中止】					第47回ベクトル彫刻展 【中止】					東丘社60回展（日本画）										
	2F	第63回白朱展（篆刻） 【中止】										第9回銀瓜会日本画展 【中止】					第6回KIRARI25 日本画展 【中止】					東丘社60回展（日本画）										
	3F																															
京都府立堂本印象美術館 北区平野上柳町26 463-0007		臨時休館 (新型コロナウイルス感染症の感染予防・拡散防止のため)										椿、咲き誇る -椿を描いた名品たち- (月曜休館) ※予定が変更になる可能性があります。 予めご了承ください。										展示替えのため休館										伝統と前衛の間 #予展が実現しない年 継続していません。 予めご了承ください。
何必館・京都現代美術館 東山区祇園町北側 525-1311																																
高島屋 下京区河原町四條下ル 221-8811	画廊	休廊										-Chorus in the garden- 菅原さちよ展 (日本画)					伊豆蔵幸治 作陶展					西中千人展 呼継 吹き壊して生まれ変わる(ガラス)										
	グランドホール											加藤忠雄 彫金展					亀祿窯開窯15年 眞清水 福山 茶陶展					鎌倉中窯 河村喜史 作陶展										
大丸 中京区四條高倉 211-8111	画廊	休廊										俊英日本画女流作家 七人七色展					洋画特集					初夏の京 絵画の楽園					チャールズ・ファジーノ 3Dアート展 →6/2					
	アートサロン											飯田穂野香 日本画展					白日会 精鋭展					瀬永能雅 日本画展					工芸作家4人展 →6/2					
	ミュージアム																															
中信美術館 上京区下立売油小路東入 417-2323		休館																														
並河靖之七宝記念館 三条通北裏白川筋東 752-3277		休館										春季特別展「光輝ある並河七宝」(月・木曜休館)																				
美術館「えき」KYOTO JR京都伊勢丹7F 352-1111		休館										没後35年鴨居玲居-静止した刻- (新型コロナウイルス対策で変更・休止あり)																				
会場	日曜	1	2	3	4	5	6	7	8	9	10	11	12	13	14	15	16	17	18	19	20	21	22	23	24	25	26	27	28	29	30	31
アートギャラリー博宝堂 左京区岡崎神宮道東側 771-9401		休廊										手作りアート マルシェ										常設展										
アートギャラリー鵬休堂 東山区東山五条上ル西入ル 541-3805		常設展 (北側店舗)																														
アートのスペース繁 左京区北白川通分町1-8 080-5711-7431		常設展																														
Art Space MEISEI 中京区寺町竹屋町上ル 744-0122		紙絵展 (中止)										Joyful展 (延期)					池上真紀日本画展 (中止)					-overflow- 美術と数値計算の協働展 石田翔太・杉本祥吾										
アートスペース柚(ゆう) 東山区二条通東山西入 090-6916-5353		木村子鶴 日本刺繍展~絹の美~																				福家省造展 ~拡大するイメージ2020 (月曜休廊)										
綾小路ギャラリー武 下京区綾小路高倉東入ル 351-4787																						こじまゆういち展										
芸艸堂画廊 中京区寺町二条下ル 231-3613		木版画常設展																														
絵草子 東山区新門前通東山西 551-9137		常設展																														
延寿堂ギャラリーソフォラ 中京区二条寺町東入 211-5552		休廊										佐野猛・佐野曜子展 (ガラス)(木曜休廊)										休廊					久保裕子・津坂陽介展 (ガラス) →6/16					

企: 企画および常設を中心に活動する画廊 貸: 貸画廊

リチャード スタイナー木版画50周年展

と き／5月19日(火)～5月24日(日) 12:00～7:00PM
ところ／ギャラリー ヒルゲート1階・2階 (最終日:5:00PM)
京都市中京区寺町三条上ル ☎075-231-3702

◆ステートメント

1970年来日以来、途切れることなく木版画を作ってきたリチャード・スタイナー。木版画の魅力にとりつかれ、そのすばらしさを自らの作品を通して、また教えることを通して日本国内はもとより、世界に発信してきました。今展覧会では初期から今日までの作品のなかから、とりわけ思い入れのある作品や、木版画の楽しさが伝わる作品を選び展示しています。作品に込められたメッセージやユーモア、色彩豊かなスタイナー木版画ワールドをお楽しみください。

1階には1970年代から90年代の作品を、2階には2000年以降の作品を展示しています。
(スタイナー 紀美子)



◆作家のメッセージ

私にとって、50年間の木版画生活をふり返る記念すべき展覧会です。各年代の代表作を70点ほど展示しています。ご高覧頂き、ご意見をお聞かせください。ご来場を心よりお待ちしております。
(リチャード スタイナー)



◆作家略歴

1939年アメリカ、ミシガン州生まれ。

ニューヨークでファッション・フォトグラファーとして活躍後、1970年来日。広島で木版画家徳光思刀に師事し、10年後に雅号「刀齋」を授けられる。1972年より京都在住。その後、吉田遠志にも指導を受ける。

京都をはじめ、日本各地で作品を発表するかたわら、アメリカ、カナダ、オーストリア、リトアニアなどで個展、グループ展を開催。

一方でスタイナー木版画スクールを主宰し、日本人をはじめ多国籍の人々に木版画の指導をおこなう。京都精華大でも長年非常勤講師を勤める。1997年に京都国際木版画協会「KIWA」を設立、会長として国際木版画展の企画、運営に従事する。

大英博物館、ロッテルダム民族博物館などに作品が所蔵されている。日本版画会会員。

福家省造展 ～拡大するイメージ2020～

と き／5月22日(金)～5月31日(日) 12:00～6:00PM
ところ／アートスペース柚 (月曜日休廊)
京都市東山区二条通東山西入ル ☎090-6916-5353

ブロッコリーやキャベツなどが大きく見えるシュールな雰囲気に加え、野菜たちを乗り物などに見たて、実際にあるような建物や風景と組み合わせることで、現実と虚構の「間」の世界をイメージし、表現しました。現実の事柄から離れては、イメージは無いという考えから、私の作品の題材の多くは、実際に見たものになっています。

一種の架空の世界を通じて、今日の不安感だけでなく、どこかに未来が見出せるような表現をさらに追求していきたいと思います。ご高覧いただけましたら幸いです。(福家省造)

「・・・混沌とした画面は、あたかも現代社会の孕む不安な状況をイメージし、閉塞して出口の見えにくい中で、生への執着や微かな希望を持ち続ける作者の心が、ユーモラスを感じさせる画面の各所から垣間見える。抑制の効いた色彩と緊密な画面構成で鮮鋭に現代という時代を顕示している…。」(一陽会の評より)



「生への執着～Vの王国」(F100号)

福家省造 (ふけしょうぞう)

高知市生まれ (1954年)／京都教育大学特修美術家卒業／一陽展で、損保ジャパン美術財団奨励賞 (当時名)、鈴木信太郎賞など受賞／全関西美術展で第二席賞 (2回) 読売テレビ賞など受賞／京展、京都美術工藝展、上野の森美術館大賞展などに入選／現在、一陽会委員・日本美術家連盟会員



「画家の幻想」(S20号)

京都祇園祭 一町衆の情熱・山鉦の風流

ふうりゅう

と き／3月24日(火)～5月17日(日)
ところ／京都文化博物館 (5月6日までは臨時休館しています)
京都市中京区三条高倉 ☎075-222-0888

祇園祭の源泉は、遠く千年以上前の平安時代中期にさかのぼり、都の安寧を脅かす疫病の退散を願った祭儀に由来する。それから幾多の年月を経て行く中で、今からおよそ700年前には山や鉦の姿が祇園祭に登場するようになった。その背景にあったのは「風流」と呼ばれた当時の美意識の高まりだった。風流とは、人びとを驚かせるような華やかな趣向を凝らすことを指し、祇園祭の行列を賑やかな踊りや音曲で囃し美しい装飾が施された山や鉦が往来する様相は、沿道に練り出す観衆を大いに熱狂させた。その担い手となったのは、後に町衆と総称される都の経済を支えた商工業者たち。彼らの情熱は、風流の気風によって祇園祭の山鉦巡行をより盛大なものへと成長させていき、現在の祭礼の姿へと連なる礎を作り上げていったのである。

戦乱の時代を経て江戸時代へと世の中が移り変わってゆくと、祇園祭もまた新たな段階へと変化し、毎年のように作り替えられていた祇園祭の山鉦の趣向は様式化が進んだ。その一方で本体に飾られる装飾品はより豪華なものへと発展していく。町衆の中に受け継がれた風流の心意気は、都の経済成長と技術革新に支えられ、その文化力の影響を活かしながら、山鉦に工芸美を追求した姿を反映させた。西陣に代表される京の染織技術の発展の成果を応用した懸装品や、都の金工師らによる職人技をふんだんに盛り込んだ美しい飾金具、そして京都で活躍した一流の絵師たちが山鉦に描いた作品など、町衆が注入したその情熱は、祇園祭の山鉦を「動く美術館」と称されるまでに高めていった。

疫病退散を願って始まった祇園祭の、本行列では間近で見ることの叶わぬ数々の装飾品や宝物を一堂に見る好機が、いま、未曾有の疫病の最中にぶつかるのも奇縁といえよう。



長刀鉦稚児衣裳
重要有形民俗文化財 現代
公益財団法人長刀鉦保存会



鯉山飾毛織 (見送)
重要文化財 16世紀
公益財団法人鯉山保存会



祇園祭礼絵巻 冷泉為恭 筆 (部分)
嘉永元年 (1848) 國學院大學博物館

◆新型コロナウイルス感染予防のために会期の変更や休館することもあります。事前にご確認ください。

生誕140周年・津田青楓と京都

と き／4月25日(土)～6月14日(日) 10:00AM～7:30PM
ところ 京都文化博物館・2階総合展示室 ☎075-222-0888
京都市中京区三条高倉 (5月6日まで臨時休館・月曜休館)

1880(明治13)年、津田青楓は京都市にて生け花「去風流」の家元の次男として生まれた。日本画や洋画の制作に止まらず、図案や装幀、書、文筆活動を行った。日露戦争への従軍、フランス留学、社会運動への参加、文豪夏目漱石や経済学者河上肇らとの交流。その長い生涯は社会状況を照射する活動と人間関係に彩られている。

本展では多彩な活動と幅広い交流で知られる津田青楓の作品と資料を、京都での活動に焦点を合わせながら紹介するものである。



「うづら衣」(山田芸艸堂1903年)より
(スコット・ジョンソン蔵)

津田青楓 (1880-1987)

竹川友廣や谷口香嶺に師事し日本画を学び、京都市立染織学校で図案を学ぶ。軍隊生活の後、関西美術院で浅井忠に師事。渡仏して安井曾太郎と共にアカデミー・ジュリアンで学ぶ。帰国後は二科会の創立会員として活躍。京都で津田青楓画塾を開くも、やがて洋画を離れ南画の世界を志向する。日本画、洋画、図案、装幀、書とともに旺盛な執筆活動でも知られる。

◆新型コロナウイルス感染予防のために会期の変更や休館することもあります。事前にご確認ください。

※ 5月6日まで休館中



「赤椿 (阿蘭陀水指)
1924年 第11回二科展



「研究室に於ける河上肇像」
1926年 油彩
(京都国立近代美術館蔵)

会場		日曜		1	2	3	4	5	6	7	8	9	10	11	12	13	14	15	16	17	18	19	20	21	22	23	24	25	26	27	28	29	30	31			
				金	土	日	月	火	水	木	金	土	日	月	火	水	木	金	土	日	月	火	水	木	金	土	日	月	火	水	木	金	土	日			
企	御池画廊 北区小山上総町20-2 492-3083	洋画/日本画常設展(日祝休廊) 青木敏郎・伊谷賢蔵・池田遙邨・熊谷守一 他																																			
企	カギムラ画廊 中京区河原町四条上ル東入 221-2996	常設展																																			
企	貸 画廊後素堂 中京区新町丸太町下ル 231-0938	貸画廊受付中																																			
企	画廊たづ 東山区神宮道三条西入ル 771-8225	日本画常設展(日・祝休廊)																																			
貸	ぎおんギャラリー八坂 東山区祇園町南側 525-1717	染め彩々藍染展 越智由利	たま 春の新作シルバーアクセサリー 安部和美【中止】													ピース&バック TanTan展示会 野村たえ	蒼遊会3 グループ展 代表 国友哲之輔																				
貸	喜聞堂アートスペース余花庵 中京区寺町通御池上ル 212-9793	書 中川聖久の 世界 - 歌 - 【延期】													寺本圭佑・中井智子 アイリッシュハープ×日本画展 ~ハープは描き、絵は奏で~	山本郁 小品展 (絵画・書)【延期】																					
企	貸 ギャラリー梧桐 左京区岡崎南御所町40 090-7849-6944	常設展																																			
企	貸 ギャラリーM 中京区蛸薬師高倉西 221-0979	子どものいる情景展 (松本祐佳)																		音楽を絵にする展 (松本祐佳)																	
企	貸 ギャラリーかもがわ 上京区堀川出水西入 432-3558																																				
貸	ギャラリー祇園小舎 東山区四条通繩手東入 551-3828	中浜修 猫の黒絵自選展 ねこもあるけば...	絵とガラスの三人展						同志社大スケッチクラブ OB同好会世代 第7回スケッチ展						第7回 ボタニカルアート作品 展																						
貸	ギャラリー吉象堂 中京区三条柳馬場東 221-3955	休廊																																			
貸	ギャラリーCreate洛 中京区丸太町通堺町角 708-7898	六田和子・ 六田貴之 二人展 (洋画・立体)	小柳晟展(洋画) (月曜休廊)												新型コロナウイルスの 影響により臨時休廊						松原政祐展(洋画)																
企	貸 ギャラリーK 中京区寺町二条下ル西側 255-7518																																				
貸	ギャラリー恵風 左京区丸太町東大路東入 771-1011	1F 川端千絵 木版画展	休廊						中林忠良 - 版画の系譜と展開 - <1階出品作家> 目良真弓、武田あずみ、長谷川可奈、 本岡千尋、近藤沙桜里、吉浦真琴												休廊						黒田克正展 (平面・ミクストメディア) (月曜休廊)										
	2F 川村紗耶佳展 (木版画)							<2階出品作家> 中林忠良、長谷川潔、駒井哲郎、 清水博文、森本玄 (月曜休廊)																													
	貸 ギャラリー胡々湾 東山区神宮道三条上ル 090-8367-1460	休廊						HPをご覧ください(貸ギャラリー受付中)																													
会場		日曜		1	2	3	4	5	6	7	8	9	10	11	12	13	14	15	16	17	18	19	20	21	22	23	24	25	26	27	28	29	30	31			
				金	土	日	月	火	水	木	金	土	日	月	火	水	木	金	土	日	月	火	水	木	金	土	日	月	火	水	木	金	土	日			
貸	ギャラリー佐野 中京区寺町蛸薬師西北角 221-2767	日本画 三人展			貸ギャラリー受付中																																
企	ギャラリー三条祇園 中京区寺町通御池上ル 221-6401																																				
企	ざらりい思文閣 東山区古門前大和路東入 761-0001	常設展																																			
企	ギャラリー白川 東山安井東一筋目南 532-2616																																				
貸	ギャラリー翔 左京区北山通下鴨中通東 724-8154	絵画等 四人展 (絵画・彫刻 他) (5/4(月)休廊)						おかよこ展 森く日曜日 (アクリル画 他)						独立美術協会 京都出品者による三人展 (油彩画)						「季」写真展 (二人展)																	
貸	ギャラリー16 東山区三条通白川橋西上ル 751-9238	休廊						「力の僕」櫻井類 個展 絵画・ドローイング (月曜休廊)												斎藤博の世界 (インスタレーション) (月曜休廊)																	
貸	ギャラリーSpace妙 左京区松ヶ崎堀町1-1 090-6605-0656	Collection展(予めご連絡下さい)																		貸ギャラリー受付中																	
企	ギャラリー創 中京区河原町御池上ル 251-0522	常設展																																			
企	貸 ギャラリーTAJIRO 東山区糺手通新橋下ル 0774-27-1733	栗本奈央子 日本画展						小泉広明 個展																													
企	ギャラリー鉄齋堂 東山区新門前東山西 531-6164	常設展 近代作家の軸・額・道具等 6・9・18・19・28・29日休廊																																			
貸	ギャラリー富小路 下京区富小路綾小路下ル 090-7095-0576	休廊中																																			
企	ギャラリーなかむら 中京区姉小路河原町東 231-6632	常設展																																			
企	貸 ギャラリー中井 中京区木屋町三条上ル 211-1253																																				
企	ギャラリー白梅園 北区北野上白梅町G3 461-0427	白崎信子作品展																																			

【短信】京都画廊連合会ニュースの展覧会紹介記事で掲載している作品の画像は、当画廊のホームページ (<http://www.kyoto-art.net/>) では、すべてカラー図版として掲載しています。どうぞお楽しみください。

会場	日曜	1 2 3 4 5 6 7 8 9 10 11 12 13 14 15 16 17 18 19 20 21 22 23 24 25 26 27 28 29 30 31																																			
		金	土	日	月	火	水	木	金	土	日	月	火	水	木	金	土	日	月	火	水	木	金	土	日	月	火	水	木	金	土	日	月	火	水	木	金
貸 企 ギャラリーヒルゲート 中京区寺町三条上ル 231-3702	1F 2F	休廊																			リチャードスタイナー 木版50周年展					村井由美子・宏二 -記憶の断片- 江川恵展 (日本画)											
企 ギャラリー美楽堂 東山区神宮道三条上ル 761-9710		日本画常設展																																			
貸 企 ギャラリーマロニエ 河原町四条上ル東側 221-0117	3F 4F 5F	まろにえ市 (延期)	平岩ともり(陶)(延期)				福田十糸子(人形)(月曜休廊)(延期)										石橋秀泰(立体)(月曜休廊)																				
貸 ギャラリーみすや 中京区三条河原町西入 211-5997		閉廊しました																																			
貸 企 ギャラリー唯 左京区岡崎神宮道東側 752-0348		休廊							工藤和彦 うつわ展 (月曜休廊)										休廊																		
企 ギャラリー洛中洛外 山科区清水焼団地内 595-5450		休廊																																			
貸 企 ギャラリー龍馬 河原町三条下ル東入 211-7700		"龍馬と酢屋"常設展(水曜休廊 ただし5/6は閉廊)																																			
企 ギャラリー正観堂 東山区切通新門前上ル 533-4110		常設展																																			
企 ギャラリー宮脇 中京区寺町二条上ル 231-2321		休廊							画廊改修工事のため不定休、アポイント制です。																												
貸 企 ギャラリー百音(もね) 左京区岡崎神宮道東側 708-2138		アンティークマイセン・西洋美術 & 絵画 or 工芸品在庫処分 (11・18・25日休廊)																																			
企 現代美術 艸居 東山区門前大和丸東入 746-4456		栗本夏樹・笹井史恵・井川健 -チャレンジ-漆芸三人展 新型コロナウイルスのため、アポイント制により営業 (info@gallery-sokyo.co)																																			
貸 企 京都ギャラリー 中京区烏丸通錦上ル東側9F 257-5435		貸ギャラリー受付中																																			
企 京都芸大ギャラリーアクア 中京区御池通堀川東入 253-1509		臨時休館										transmit program 2020																									
会場	日曜	1 2 3 4 5 6 7 8 9 10 11 12 13 14 15 16 17 18 19 20 21 22 23 24 25 26 27 28 29 30 31																																			
企 京都芸術センター 中京区室町錦薬師下ル 213-1000		休廊																																			
企 京都市学校歴史博物館 下京区御幸町蓮仏光寺下ル 344-1305		休館							企画展「歴史人物を描いた絵画」(水曜休館)																												
貸 企 京都写真美術館 東山区神宮道三条上ル 746-2331	1F 1F 2F 2F	休館							青木弘 《樹平線~中央アフリカの宇宙(コスモス)》										三村博史写真展					浅井文昭写真展													
企 京都陶磁器会館 東山区東大路五条上ル 541-1102	1F 2F	LOVE-CO 展							EIJ 写真展《記憶の風景より》										《Photoholic 2020》					キム ドウハ写真展													
貸 企 京都万華鏡ミュージアムアートスペース 中京区姉小路東洞院東入 254-7902		洋々会 【延期】			etoteえほん教室展 (5/7(木)休館)					「グループさんさん」 作品展【延期】					17回クレエ写真教室 【延期】					臨時休館や展覧会の中止・延期の可能性あり。 H.P.でご確認ください。 http://kyototoujikkikaikan.or.jp/										木村巳奈子 陶展 ~いつものうつわ~			上村慶次郎 陶展 ~夢のひとかけ~				
貸 企 堺町画廊 中京区堺町御池下ル 213-3636		休廊																																			
貸 企 里見有清堂 中京区堺町三条上ル 221-5423		休廊																																			
企 蔵丘洞画廊 中京区御池寺町東入 255-2232		移転の為閉廊										12日より開廊					いのちの記憶 忠田愛展 (月曜休廊)										休廊										
企 大雅堂 東大路通祇園上ル 541-7388		新型コロナウイルス感染防止のため休廊																																			
企 梅軒画廊 中京区烏丸四条上ル 221-3510		常設展																																			
貸 企 ポルタギャラリー華 下京区京都駅前地下街 365-7533		休廊																																			
企 星野画廊 東山区神宮道三条上ル 771-3670		休廊							明治・大正・昭和名作発掘品展(日・月休廊)																												
企 松本松栄堂 中京区寺町夷川上ル 212-0626		新古書画常設展																																			
企 村田画廊 左京区松ヶ崎泉川町18-4 703-8960		常設展																																			

発行：京都画廊連合会 京都市中京区高倉三条上ル 京都府京都文化博物館内(☎222-0895) http://www.kyoto-art.net/
 (京都画廊連合会ニュースの購読予約受付中) 1年間¥2,000円です。毎月末にお手許に届けられます。申込みは星野画廊(☎771-3670)まで振込用紙をご請求ください。