



会場		日曜	1	2	3	4	5	6	7	8	9	10	11	12	13	14	15	16	17	18	19	20	21	22	23	24	25	26	27	28	29	30	5/1
		曜	土	(日)	月	火	水	木	金	土	(日)	月	火	水	木	金	土	(日)	月	火	水	木	金	土	(日)	月	火	水	木	金	(土)	(日)	月
京都国立近代美術館 左京区岡崎公園内 761-4111	3F	開館60周年記念 甲斐荘楠音の全貌－絵画、演劇、 映画を越境する個性															展示替え のため 休館					Re:スタートライン 1963-1970/2023 現代美術の動向展「リスにみる 美術館とアーティストの光感関係											
	4F	2022年度 第5回コレクション展																															
京都国立博物館 東山区東大路七条西 541-1151		親鸞聖人生誕850年特別展 親鸞－生涯と名宝 [主な展示替] 前期展示: 2023年3月25日(土)～4月23日(日) 後期展示: 2023年4月25日(火)～5月21日(日) ※会期中、一部の作品は上記以外にも展示替を行います。																															
京都市 京セラ美術館 左京区岡崎公園内 771-4334	本館	京都市美術館所蔵品展示 春期 特集「魅惑の昭和モダン」																															
		第55回かこう会展															マリー・ローランサンとモード																
		第61回関西－陽展 生誕100年 回顧展 石本 正																															
	東山 キューブ	第38回 随風會書法篆刻展															第54回関西二科展					MINERVA 2023					第28回尖 (日本画)						
		第46回泰友書道展 [特別展] 跳躍するつくり手たち: 人と自然の未来を見つめるアート、デザイン、テクノロジー																															
		別館 1F	第64回 京都写真連盟写真展					公募第2回 大潮友彩展					第6回虹色の飛行船展					第77回文人展															
別館 2F	第46回見聞画 国際交流展															第46回日本染織作家展																	
京都府立 文化芸術会館 河原町府立病院前 222-1046		1F	杉塚功の舞い (美工総合)					春日井秀大遺作・春日井路子 自選作－染織美術文娘展(染織)					京都二紀展 (洋画)					第54回新協京都展 (美総合)					自由美術京都作家展 (美総合)										
	2F																京都二紀展 (洋画)					金曜会日本画展					第55回墨人関西展 (書)						
	3F																																
京都府立堂本印象美術館 北区平野上柳町26 463-0007		展示替えのため休館															特別企画展「生誕100年記念 堂本元次」 第6回野外彫刻展																
企	何必館・京都現代美術館 東山区祇園町北側 525-1311		荒木経惟 花人生展 (月曜休館)																														
企	高島屋 下京区河原町四条下ル 221-8811	画廊	中村恒克展 -Inheritance-					塗師 西村圭功 展					わざの美・現在展					-ことばのかたち- 藤本明洋 木影展					-想いが生まれるとき- 松岡 歩 日本画展										
		アート サロン	藤井智美 日本画展 -神河の春-					三代 宮川香雲 茶陶展					SAKEの器 展					院展俊英作家小品展					明日を担う京人形展										
		グランド ホール	高岡智子陶展 -旅情彩絵の世界-					林 李子 ～京の季～展					加藤圭史 作陶展					丹波 清水万佐年 陶展															
企	大丸 中京区四条高倉 211-8111	画廊	宝石箱の ファンタジー 宝永たかこ 絵画展					轟友宏 個展 HAPPY DRIVE+招福2023!					波濤の会					武田双雲 展 ～春雅 はるみやび～					「鉄腕アトム」アニメ60周年記念 手塚治虫 版画展										
		アート サロン	掛軸・屏風 特集					山羽春季 展					丹波 市野勝磯 陶展					マエストロ貴古 作陶展 ～新世界への招待状～					中西玉蘊 日本画展										
		ミュージアム																															
企	中信美術館 上京区下立売池小路東入 417-2323		石本正 -線に込める想い- (月曜休館 5/1～8は臨時休館)																														
企	並河靖之七宝記念館 三条通北裏白川筋東 752-3277		2022年度保存修復事業に伴う長期休館																									4/28日ニュー アルオープン					
企	美術館「えき」KYOTO JR京都伊勢丹7F 352-1111		オードリー・ヘプバーン写真展 AUDREY IN CINEMA																														
会場		日曜	1	2	3	4	5	6	7	8	9	10	11	12	13	14	15	16	17	18	19	20	21	22	23	24	25	26	27	28	29	30	5/1
		曜	土	(日)	月	火	水	木	金	土	(日)	月	火	水	木	金	土	(日)	月	火	水	木	金	土	(日)	月	火	水	木	金	(土)	(日)	月
企	芦屋画廊 KYOTO 左京区 頭町357-8 754-8556		常設展示																														
	貸	アートギャラリー博宝堂 左京区岡崎神宮道東側 771-9401		常設展 (月曜休廊)															磨野郁子 個展 「ひっくりかえしたおもちゃ箱」														
貸	アートギャラリー鵬休堂 東山区東山五条上ル西入ル 541-3805		貸ギャラリー受付中																														
貸	アートスペース柚 (ゆう) 東山区二条通東山西入 090-6916-5353		一陽会 小品展					第2回さんぽほほ展「水」(平面) 杉森康彦・志野奈都子・石崎寛二・坂口芳 阪口貴世・前正美・ほづみ真理 (月曜休廊)										新聞紙で作った動物たち (月曜休廊) 新聞紙アニマルアーティスト なんめんよしこ															
企	Art Space 癒心庵 長岡京市今里畔町24-8 951-2788		「浮世絵展」 (毎週火・金のみ。10～16時 完全予約制)																														
貸	綾小路ギャラリー武 下京区綾小路高倉東入ル 351-4787		奥村京華 アナタに 桜咲く					揺濱社 墨彩画展										ella～エラ～×Room Ycina POPUP SHOP															
貸	芸艸堂画廊 中京区寺町二条下ル 231-3613		木版画常設展 (貸画廊受付中)																														
企	絵草子 東山区新門前通東山西 551-9137		浮世絵・木版画・新版画常設展																														

企: 企画および常設を中心に活動する画廊 貸: 貸画廊

## 荒木経惟 花人生 展

と き / 4月1日(土)～7月23日(日) 10:00AM～6:00PM  
と ころ / 何必館・京都現代美術館 (月曜休館 但し7/17は開館)  
京都市東山区祇園町北側271 ☎075-525-1311

日本写真界を独走し続けるアラーキーこと荒木経惟(1940～)。その彼が一貫して撮り続けるテーマに花があります。荒木が初めて撮った花は、少年時代の遊び場であった東京吉原の浄閑寺の彼岸花でした。

荒木経惟は1963年に広告代理店の商業写真家としてキャリアをスタートしますが、その間にも個展開催や私家版写真集を刊行します。そ



「近景」1996年

の後、数々の問題作を発表し、次第に写真家としての評価が高まるなかで、最愛の妻陽子の死を境により多くの花を撮るようになってゆきます。

荒木経惟の花は、満開の美しさの先にある、清純から腐爛にさしかかる瞬間を切り取ります。官能的で淫靡なエロスとその中に潜むタナトスが交錯し、圧倒的な存在感で私達の感情を揺り動かすのではないのでしょうか。

本展では「彼岸花」「色景」「近景」「花曲」「死情」「色情花」、絵画作品「花画」という7つのテーマに構成し約150点の作品を展覧いたします。

○記念出版『荒木経惟 花人生』 3,800円



「花曲」1997年



「色景」1991年

## 光陰礼賛

### 近代日本初の洋画コレクション

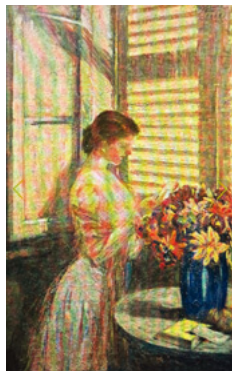
と き / 3月14日(火)～5月21日(日) 10:00AM～5:00PM  
と ころ / 泉屋博古館 (月曜日休館)  
京都市左京区鹿ヶ谷下宮の前町24 ☎075-771-6411

住友コレクションの一角を占める近代洋画は、住友吉左衛門友純(春翠)が明治30年(1897)の欧米視察中のパリで印象派の画家モネの油彩画2点を入手したことに始まる。その一方で、同時代のジャン＝ポール・ローランスなどフランス・アカデミーの古典派絵画も収集した。19世紀末のフランス絵画は、印象派の台頭とともに古典的写実派が次第に衰退していく様相を示すことになるが、春翠が収集した洋画コレクションには同時代の印象派と古典派の作品がともに揃って収集されているところに特徴がある。また、明治維新以降の日本において、住友洋画コレクションは他に先駆けた最初の本格的な洋画コレクションでもあった。

本展は、光を追い求めた印象派と陰影表現による実在感を追究した古典派を「光陰」と捉え、この「光陰」二つの流れから滋養をうけて展開した近代洋画の数々を紹介するものである。



和田英作「こだま」1903年



藤島武二「幸さる朝」  
1908年



浅井忠「河畔洋館」  
1902年



ジャン＝ポール・ローランス  
「マルソー将軍の遺体の前のオーストリア  
の参謀たち」1877年



鹿子木孟郎「ノルマンディーの浜」  
1907年 (泉屋博古館寄託)

## 特集展示 魅惑の昭和モダン

と き / 3月10日(金)～6月18日(日) 10:00AM～6:00PM  
 と ころ / 京都市京セラ美術館コレクションルーム (月曜休館)  
 京都市左京区岡崎公園内 ☎075-771-4334

明治から大正時代にかけて日本は欧米など先進国の影響によって工業化が進み、新たな文化の流入によって急速な近代化を果した。特に人々の生活様式は都市部を中心に変化し、建築やインテリア、ファッションやライフスタイルにいたるまで、和洋折衷の独自性をもちながら昭和時代(戦前)に突入していく。同時に官展における洋画、日本画の主題には同時代のモダンな風俗が積極的に描かれ、工芸においても欧米で流行していたアール・デコの影響を受けた作品が多く出現し、新時代の芸術として受容されていった。

本特集では京都市美術館が開館した昭和初期頃の絵画や工芸作品を中心に、当時の「モダン」を捉えた作品を紹介している。まずお屋敷の屋上庭園でミニゴルフを楽しむ和装伶人を描いた丹羽阿樹子《ゴルフ》や太田聴雨《種痘》、中村大三郎《ピアノ》らの近代的風俗の女性像、京阪電車四条駅での乗客の乗降風景を描いた西山英雄《春雨》や大阪中之島独特の都市景観を描いた池田遙邨《雨の大阪》が続く。洋画作品では南政善《赤いちよつき》や森脇忠《骨牌》などの人物表現が楽しめる。服部喜三《燈火管制》に描かれた戦時下でミシンを踏む女学生の姿に当時の社会状況を偲ぶ一方、その対極には水遊びに興じる子供たちを描いた飯田清毅《水辺》がある。かと言えば早世した岡本神草夫人の若松緑《少女》や、洋画家西真の母、西綾女《襟巻の女(自画像)》などのモダンガール、モガぶりが観者の目を惹く。他には工芸分野での徳力彦之助《流動する面の構想一卓》の現代美術に通じる斬新性に心が奪われる。

最終コーナーでは現代美術の動向を毎年発信してきた「VOCA展」の30周年を記念した特集陳列もあり、京都市京セラ美術館のコレクションルーム春期展は盛り沢山。是非お立ち寄りいただきたい。  
 (\*作品全て京都市美術館蔵)



太田聴雨《種痘》  
1934年



丹羽阿樹子《ゴルフ》  
昭和初期頃



西山英雄《春雨》  
1934年



徳力彦之助  
《流動する面の構想一卓》1934年



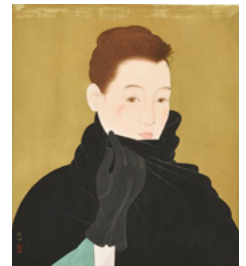
服部喜三《燈火管制》  
1943年



南政善《赤いちよつき》  
1939年第3回新文展特選



若松緑《少女》  
1930年



西綾女《襟巻の女(自画像)》  
1940年

## ～展覧会ピックアップ～



没後40年・黒田辰秋展  
—山本為三郎コレクションより—  
1月21日(土)～5月7日(日)  
アサヒビール大山崎山荘美術館  
075-957-3123



並河靖之七宝記念館春季特別展  
—七宝の美空間—  
4月28日(金)～8月13日(日)  
並河靖之七宝記念館  
075-752-3277



没後40年・有道佐一  
回顧展  
4月5日(水)～4月10日(月)  
綾部市グンゼ博物苑集蔵  
0773-43-1050



国府克展  
—一山の魅力に惹かれて—  
2月21日(火)～5月7日(日)  
南丹市立文化博物館  
0771-68-0081

会場		日曜	1	2	3	4	5	6	7	8	9	10	11	12	13	14	15	16	17	18	19	20	21	22	23	24	25	26	27	28	29	30	5/1			
		土	(日)	月	火	水	木	金	土	(日)	月	火	水	木	金	土	(日)	月	火	水	木	金	土	(日)	月	火	水	木	金	(土)	(日)	月				
企	延寿堂ギャラリーソフォラ 中京区二条寺町東入 211-5552	西山雪 展 (硝子) (木曜休廊)					展示替え のため休廊					松本郁美 展 (陶磁器) (木曜休廊)																								
企	御池画廊 北区小山北上総町20-2 492-3083	洋画・日本画常設展 (土日祝休廊)																																		
企	画廊後素堂 中京区新町丸太町下ル 231-0938	貸画廊受付中																																		
企	画廊たづ 東山区神宮道三条西入ル 771-8225	日本画常設展 (日祝休廊)																																		
貸	ぎおんギャラリー八坂 東山区祇園町南側 525-1717	たけの世界展 表現画展たけ 河村武明					墨彩画展 (水墨画・石仏の観音) 黒岩豊隆					手作り工房・クラフト 作品展 浪漫堂 (谷内恵美)																								
貸	喜聞堂アートスペース余花庵 中京区寺町通御池上ル 212-9793	ほむ 漫画展					喜聞堂常設展 屏風絵・古美術					吉島伸一鍋島織通 株式会社 本家鍋島織通展					René Böll / Johannes S. Siermanns / Thorsten Schirmer 水墨画 / 空間インスタレーション / 指頭画 空(くう) - 間(ま) 京都市・ケルン市姉妹提携60周年記念の一環																			
貸	ギャラリーM 中京区錦葉師高倉西 221-0979	桜と邦楽を描く展 松本祐佳																																		
貸	ギャラリー花友じゅらくだい 上京区智恵光院中立売上ル 451-0005	貸ギャラリー受付中																																		
貸	ギャラリー祇園小舎 東山区四条通繩手東入 551-3828	ランディ・ ソシエテ 展					第32回 染と織 in祇園					着物 フリー ダム					第8回 ボタニカルアート 作品展					パートドヴェール・ アクリル画・草木染め 三人展														
貸	ギャラリー吉象堂 中京区三条柳馬場東 221-3955	第2回島津画友会										小森文雄 水墨画展					宮本絵画教室 絵画教室作品展																			
貸	ギャラリー Create 洛 中京区丸太町通堺町角 708-7898	榎並和春 個展 -線画の魅惑- (洋画)					近藤慧子個展 「旅芸人の御一行様」 (洋画)					野村久之個展 -カオスから未来を予感 する- (立体)					中村孫四郎 若き日の抽象展 (洋画)					伊藤幸生展 (洋画)														
貸	ギャラリー恵風 左京区丸太町東大路東入 771-1011	1F 後藤吉見 展(平面)		清水六兵衛 宏章 啓史 三人展 (月曜休廊)										「HANGA」NEXT GENERATION 明日の星たち stage.3 (月曜休廊) 岡田育美・佐藤真奈美・中村美穂・ 西山瑠依・松元悠																						
貸	ギャラリー胡々湾 東山区神宮道三条上ル 090-8367-1460	杉原 日本画																									染と革のおや子展 (大久保佳子/ボンゼ・コロネオ)									
会場		日曜	1	2	3	4	5	6	7	8	9	10	11	12	13	14	15	16	17	18	19	20	21	22	23	24	25	26	27	28	29	30	5/1			
		土	(日)	月	火	水	木	金	土	(日)	月	火	水	木	金	土	(日)	月	火	水	木	金	土	(日)	月	火	水	木	金	(土)	(日)	月				
貸	ギャラリー佐野 中京区寺町通錦葉師西北角 221-2767	社会状況により休廊																																		
企	ギャラリー三条祇園 中京区寺町通御池上ル 221-6401																																			
企	ギャラリー白川 東山安井東一筋目南 532-2616																																			
貸	ギャラリー翔 左京区北山通下鴨中通東 724-8154	あとりえ hachi 水彩画展 (水彩画)					田中新工房展 (上着、ベスト他)					中村謙二木工展 (額等木工作品)					アトリエ喜心 作品展 (絵画グループ展)					糟谷藍子 日本画展 (日本画)														
貸	ギャラリー16 東山区三条通白川橋西入上ル 751-9238	奥田博士展 -めぐる水- (陶造形) (月曜休廊)										加藤菜々子個展「camera」【KG+】 (インスタレーション) (月曜休廊)																								
貸	ギャラリーSpace 妙 左京区松ヶ崎町堀1-1 090-6605-0656	マツムラアヤコ展「夜に」“at night” (立体インスタレーション)															コレクション展																			
企	ギャラリー創 中京区河原町御池上ル 251-0522	常設展																																		
企	ギャラリーTAJIRO 東山区繩手通新橋下ル 0774-27-1733																																			
企	ギャラリー鉄齋堂 東山区新門前東山西 531-6164	常設展																																		
貸	ギャラリー富小路 下京区富小路綾小路下ル 090-7095-0576	休廊																																		
企	ギャラリーなかむら 中京区姉小路河原町東 231-6632	美師會 (陶芸・立体作品) (月曜休廊)																																		

### 【他所で見たい展覧会】

- 「没後40年・黒田辰秋展〜山本為三郎コレクションより」：1月21日(土)〜5月7日(日) アサヒビル大山崎山荘美術館 (京都府乙訓郡大山崎町銭原5-3 ☎075-957-3123)
- 「開館1周年記念・佐伯祐三、自画像としての風景」展：4月15日(土)〜6月25日(日) 大阪中之島美術館 (大阪市北区中之島4-3-1 ☎06-431-7285)
- 「特別展・恐竜図鑑一失われた世界の想像・創造」：3月4日(土)〜5月14日(日) 兵庫県立美術館 (神戸市中央区脇浜海岸通1-1-1 ☎078-262-1011)
- 「ピカソとその時代」展：2月4日(土)〜5月21日(日) 国立国際美術館 (大阪市北区中之島4-2-55 ☎06-6447-4680)
- 「とびたつとき・池田満寿夫とデモクラートの作家」：2月4日(土)〜4月9日(日) 和歌山県立近代美術館 (和歌山市吹上1-4-14 ☎073-436-8690)
- 「おそろしいほど美しい、幕末の天才絵師・絵金」：4月22日(土)〜6月18日(日) あべのハルカス美術館 (大阪市阿倍野区天王寺駅すぐ ☎06-4399-9050)
- 「光陰礼讃・近代日本最初の洋画コレクション」：3月14日(火)〜5月21日(日) 泉屋博古館 (京都市左京区鹿ヶ谷下宮ノ前町24 ☎075-771-6411)
- 「一山の魅力に惹かれて〜国府克展」：2月21日(火)〜5月7日(日) 南丹市立文化博物館 (京都府南丹市園部町小桜町63 ☎0771-68-0081)

会場		日曜		1	2	3	4	5	6	7	8	9	10	11	12	13	14	15	16	17	18	19	20	21	22	23	24	25	26	27	28	29	30	5/1																													
		土		(日)	月	火	水	木	金	土	(日)	月	火	水	木	金	土	(日)	月	火	水	木	金	土	(日)	月	火	水	木	金	(土)	(日)	月																														
企	ギャラリー白梅園 北区北野上白梅町G3 461-0427	白崎信子ガラス作品常設展																																																													
貸企	ギャラリーヒルゲート 中京区寺町三条上ル 231-3702	1F 木村隆 陶展	2022年度メキシコ政府 アギラ・アステカ勲章受章記念 竹田 鎮三郎の原風景 / メキシコからの贈り物 竹田 邦夫 彫銀展										KYOTOGRAPHIEサテライトイベント KG+ 参加展示 豊田有希展 - あめつちのことづて - (月曜休廊)										西久松吉雄 展 - 地の恵み (創画会会員)																																								
		奥庭 空間	村井宏二・由美子 絵画展 ~それぞれの日々の中で~																														江藤佳央琉 石彫 白選展 (月曜休廊)																														→6/25
企	ギャラリー美楽堂 東山区神宮道三条上ル 761-9710	日本画常設展 (月曜休廊)																																																													
貸企	ギャラリーマロニエ 河原町四条上ル東側 221-0117	3F まろにえ 市	まろにえ市					裏貞順 (ファイバー)					裏貞順 (ファイバー)					未定																																													
		4F 堀江タダシ (染織)	中村實 (平面) (月曜休廊)																														未定																														
		5F	未定																																																												
貸企	ギャラリー八坂茶閑 東山区八坂通り小松町565 080-1155-0710	貸ギャラリー受付中																																																													
企貸	ギャラリー唯 左京区岡崎神宮道東側 752-0348	松永恵子 墨彩画展	笠井秀美 展 心の彩										春の装い展 (月曜休廊) 百瀬雅子...草木染ニット 廣田弥生...木のアクセサリ...かごバック										休廊					工藤和彦 うつわ展 (月曜休廊)					→5/21																														
企貸	ギャラリー龍馬 河原町三条下ル東入 211-7700	「坂本龍馬と酢屋」常設展																																																													
企	ギャラリー正観堂 東山区切通新門前上ル 533-4110	常設展					休廊					角 好司 漆芸展 (水曜休廊)										休廊					常設展 (水・日休廊)																																				
企	ギャラリー宮脇 中京区寺町二条上ル 231-2321	ギャラリー宮脇は開廊50周年記念改装工事のため初夏まで店頭休廊中です。																																																													
企貸	ギャラリー百音 (もね) 左京区岡崎神宮道東側 708-2138	和洋陶器在庫処分市 (月曜休廊)																																																													
		併催 抹茶碗 逸品掘り出し市 (作家物・産物など を30%~70% OFFの特別価格にて) (月曜休廊)																																																													
貸企	京都ギャラリー 中京区烏丸通錦上ル東側9F 257-5435	貸ギャラリー受付中																																																													
企	京都芸大ギャラリーアーク 中京区御池通堀川東入 253-1509																																																														
企	京都芸術センター 中京区室町錦薬師下ル 213-1000	KYOTOGRAPHIE 京都国際写真祭2023																														→5/14																															
企	京都市学校歴史博物館 下京区御幸町蓮仏光寺下ル 344-1305	常設展 (水曜休館)																																																													
会場		日曜		1	2	3	4	5	6	7	8	9	10	11	12	13	14	15	16	17	18	19	20	21	22	23	24	25	26	27	28	29	30	5/1																													
		土		(日)	月	火	水	木	金	土	(日)	月	火	水	木	金	土	(日)	月	火	水	木	金	土	(日)	月	火	水	木	金	(土)	(日)	月																														
貸企	京都写真美術館 東山区神宮道三条上ル 746-2931	1F [月]	清永安雄作品展																																																												
		2F [花]	植田正治 写真展	齋藤康一 写真展「人物交差点」										4 Female Artists 「30-40-50: The Changes of 4 Female Artists」																																																	
企	京都陶磁器会館 東山区東大路五条上ル 541-1102	1F 京焼作品常設展示																																																													
		2F	吉田瑞希 陶展 (木曜休館)										あかね屋 展 (木曜休館)										吉村楽入 陶展 (木曜休館・祝日の 場合は開館)					→5/10																																			
貸企	京都万華鏡ミュージアムアートスペース 中京区姉小路東洞院東入 254-7902	ほりほりてんてんく 有彫点					黄野俊明 展					第8回 遊筆展					開館時間・開催期間は変更になる 可能性があります。 最新の情報は当館のHPにてご確認 ください。					押し花作品展																																									
貸企	堺町画廊 中京区堺町御池下ル 213-3636	休廊										アクリル・シャンタル 藤本 悟 陶展					休廊					TACOの 日常着展					休廊					針細生活資料 研究会「すか」 上映と ワークショップ					→5/8																										
貸企	里見有清堂 中京区堺町三条上ル 221-5423	貸画廊受付中																																																													
企	蔵丘洞画廊 中京区御池寺町東入 255-2232																																																														
企	大雅堂 東大路通祇園上ル 541-7388	華明「華道」の表紙を飾った三人展 (会期中無休) 岩田壮平・森田りえ子・田中裕子																																																													
企	玉山名史刀 東山区三条通神宮道西入 708-8210	常設展/美術剣・刀装具・兜・鎧など武具全般																																																													
企	梅軒画廊 中京区烏丸四条上ル 221-3510	日本画・洋画 常設展																																																													
企	星野画廊 東山区神宮道三条上ル 771-3670	← 甲斐莊楠音の素顔 明治・大正・昭和・名作発掘品展 (日・月休廊)																																																													

【京都画廊連合会ニュースの購読予約受付中】1年間¥2,000円です。毎月末にお手紙に届けられます。申込みは星野画廊 (☎771-3670) まで振込用紙をご請求ください。  
【短信】京都画廊連合会ニュースの展覧会紹介記事で掲載している作品の画像は、当画廊のホームページ (<http://www.kyoto-art.net/>) では、  
すべてカラー図版として掲載しています。どうぞお楽しみください。

発行：京都画廊連合会 京都市中京区高倉三条上ル 京都府京都文化博物館内 (☎222-0895) <http://www.kyoto-art.net/>