



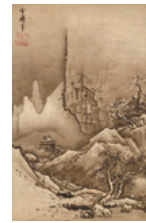
特別展
雪舟伝説「画聖」の誕生

カリスマ

と き／4月13日(土)～5月26日(日) 前期：4/13～5/6 後期：5/8～5/26
 ところ／京都市立博物館 (5/6以外の月曜と5/7休館、9:00AM～5:30PM)
 京都市東山区東山七条 (茶屋町527) ☎075-525-2473

日本で雪舟ほどよく知られた画家はいないだろう。六件の作品が国宝に指定されており、間違いなく日本美術史を代表する画家の一人である。雪舟と伝わる作品は日本に数多く残っているが、誰もが間違いないと認める作品は決して多くない。そこで本展では雪舟画の代表作を並べることから始め、「画聖」と呼ばれる原点を明らかにする。国宝《秋冬山水図》は教科書にも頻繁に掲載されるなど、雪舟の最も知られた作品で、荒々しく強い筆致、独特の画面構成により小画面に雪舟らしさが凝縮されている。無款ながら昔から雪舟作と認められている《四季花鳥図》は多くの画家たちにインスピレーションを与えてきた花鳥図の代表作。《竹林七賢図屏風》は長谷川等伯が雪舟流の後継者と自称した自負が明瞭な作品である。また江戸時代には、現在知られているよりもずっと多くの「雪舟画」が流通していた。狩野探幽の「《山水図屏風》などは雪舟に学んだことが明らかで、他にも曾我蕭白《富士三保図屏風》をはじめ多くの画家たちが雪舟画を学習していたことが知られている。

本展は単なる雪舟展に留まらず、雪舟を起点にして日本美術の代表作品がいかに広範囲に受容され親しまれてきたのかを楽しめるように企画された。



雪舟筆 国宝《秋冬山水図》
 東京国立博物館蔵 室町時代
 (15世紀)



雪舟筆 重要文化財《四季花鳥図屏風》京都市立博物館蔵 室町時代 (15世紀)



長谷川等伯筆《竹林七賢図屏風》
 京都・兩足院蔵 桃山時代
 慶長12年 (1607)

京都芸大〈はじめて〉物語
第1期「カイセン始動ス!」

と き／4月6日(土)～6月2日(日) 9:00AM～5:00PM
 ところ／京都市立芸術大学芸術資料館 (5/6以外の月曜と5/7休館)
 京都市下京区塩小路高倉角(下之町57-1) ☎075-585-2008



京都芸大
 〈はじめて〉物語展
 フライヤー

1880 (明治13) 年に開校した京都府画学校は、その後改革を繰り返して、京都市立美術工芸学校として美術工芸の中東教育を担うようになる。1907 (明治40) 年の本格的な美術展である文展が開催されるようになり、美工の上級学校として京都市立絵画専門学校 (絵専) が設置された。美工卒業生のみならず実績ある若手画家たちも入学し、その卒業生は大正時代の日本画壇で目ざましい活躍を見せるようになった。カイセン (絵画専門学校) 第1期卒業生らが1918 (大正7) 年に結成した国画創作協会は、旧態然とした日本画壇に大旋風を巻き起こし、文展が帝展へと改組される起爆剤にもなった。本展では京都芸大芸術資料館所蔵の当時の代表作の数々が陳列されており、まさに革新のエネルギーに満ちた時代の空気を感じ取れる。



伊藤若冲筆
 《竹梅双鶴図》
 出光美術館蔵
 江戸時代 (18世紀)

会場	日曜	1	2	3	4	5	6	7	8	9	10	11	12	13	14	15	16	17	18	19	20	21	22	23	24	25	26	27	28	29	30	31			
		水	木	金	土	日	月	火	水	木	金	土	日	月	火	水	木	金	土	日	月	火	水	木	金	土	日	月	火	水	木	金			
京都府 京都文化博物館 中京区高倉通三条上ル 222-0888	2F	三國幽眠 - 勤王漢学者と京都																														→6/2			
	3F	松尾大社展 みやこの西の守護神																														→6/23			
	4F																																		
	5F	江南詩情 - 現代中国水墨画 名家展										第35回中藤益子画伯とその仲間たち展 成宮薫堂 遺作展 劉德華 絵画篆刻作品京都展 2 in 第 1 0 2 京 工 44 4 都 展 回					辛酉 第43回 書展					湯浅三郎 回顧展 「描くというこゝと」					→6/2								
	6F																																		
別館	KYOTOGRAPHIE 京都国際写真祭2024 クラウドリア・アンドゥハル「ヤノマミ」										ふるしき SDGs LIFE 2024					音楽会	音楽会	染織光祀会	音楽会	音楽会	音楽会														
京都学・歴史彩館 左京区下鴨半木町1-29 723-4831	林康夫・坪井明日香展 - 前衛表現の気概 - (休館日：3～6日、8日)																														→6/9				

会場		日曜	1	2	3	4	5	6	7	8	9	10	11	12	13	14	15	16	17	18	19	20	21	22	23	24	25	26	27	28	29	30	31
			水	木	金	土	日	月	火	水	木	金	土	日	月	火	水	木	金	土	日	月	火	水	木	金	土	日	月	火	水	木	金
京都国立近代美術館 左京区岡崎公園内 761-4111	3F	没後100年 富岡鉄斎																															
	4F	西洋近代美術館作品選 明治時代の京都・大阪の日本画										2024年度 第1回コレクション展										明治の工芸 - 継承と変化 - 鉄斎を慕う洋画家たち、他											
京都国立博物館 東山区東大路七条西 541-1151		特別展 雪舟伝説 - 「画聖 (カリスマ)」の誕生 -																															
京都市 京セラ美術館 左京区岡崎公園内 771-4334	本館	パリ ポンピドゥーセンター キュビズム展 - 美の革命 ピカソ、ブラックからドローネー、シャガールへ																															
		金曜ロードショーとジブリ展																															
	KYOTOGRAPHIE 京都国際写真祭 2024															第110回記念 光風会展																	
	東山 キューブ	京都市美術館開館90周年記念展 「村上隆 もののけ 京都」																															
	別館 1F	第16回 京都写真倶楽部連盟展	第35回 現代パステル協会 関西展					第68回 新楓樹社京都展					第69回平安南画壇展					第3回 龍子会 書展															
	別館 2F	APAアワード2024関西展 + 第14回全国学校園工・ 美術写真公募展											第30回野のはな書展																				
京都府立 文化芸術会館 河原町府立病院前 222-1046	1F	第48回 京都彫刻家協会展										東丘社62回展 (日本画)					77回晨鳥社展 (日本画)																
	2F	セルクル・オーブ '21展 (洋画)					アルケ展 (美総合)																										
	3F																																
京都府立堂本印象美術館 北区平野上柳町26 463-0007		特別企画展 渡辺信喜 四季の譜 京都府立堂本印象美術館 現代作家展 同時開催 第7回野外彫刻展										展示替え休館																					
何必館・京都現代美術館 東山区祇園町北側 525-1311	時代の証言者MARC RIBOUD展 (月曜休館、但し4/29、5/6は開館)																																
高島屋 下京区河原町四条下ル 221-8811	画廊	土屋禮一展					院展俊英作家小品展					定家重由子展					ラビット・ドラゴン・ マウン展 2024																
	美術工芸 サロン	白藤晴久 硝子展					北浦真保 陶展					坂本奈穂 陶展					備前 中原幸治 陶展																
	グランド ホール																																
大丸 中京区四条高倉 211-8111	画廊	吉田直未 絵画展 ～東洋と西洋がおりなす風景～					alan exhibition -ResMod?(4.1)-					小林範之展					トリニティ 岡啓介・館山浩丈・辻信之 3人展					自然美への賛歌 ・日本百名山 小暮真望 版画展											
	アート サロン	望月知沙子 漆芸展 -幻影の滴-					ESPACE絵画 コレクション					白日会精鋭展 ESPACE SELECTION					村岡顕美絵画展					村山耕二 ガラス作品展											
	ミュージアム	隙あらば猫 町田尚子 絵本原画展																															
中信美術館 上京区下立売池小路東入 417-2323	京都中央信用金庫所蔵品展 万彩の息吹 (月曜日、5月3日(金)～5日(日) 休館)																																
並河靖之七宝記念館 三条通北裏白川筋東 752-3277	春季特別展 並河七宝 - 百年の時を越えて - (月・木休館)																																
泉屋博古館 左京区薮ヶ谷宮ノ前町24 771-6411	改修工事のため、2025年春まで休館いたします。																																
会場		日曜	1	2	3	4	5	6	7	8	9	10	11	12	13	14	15	16	17	18	19	20	21	22	23	24	25	26	27	28	29	30	31
			水	木	金	土	日	月	火	水	木	金	土	日	月	火	水	木	金	土	日	月	火	水	木	金	土	日	月	火	水	木	金
芦屋画廊 KYOTO 左京区 頭町 357-8 754-8556																																	
アートギャラリー 博宝堂 左京区岡崎神宮道東側 771-9401	ダニエルケリー 絵画・版画展 (月曜休廊)										アート マルシェ																						
アートギャラリー 騰休堂 東山区東山五条上ル西入ル 541-3805	常設展 (貸ギャラリー受付中)																																
アートスペース 柚 (ゆう) 東山区二条通東山西入 090-6916-5353						絵本「潜人! 天才科学者の実験室」 たなべたい作画 (月曜休廊) 4日13時～トークショー (要事前申込) (詳しくはアートスペース柚まで)					joyful展 石原豆子・植田良章・奥田耕司・つとむ 鍋島あやこ・野々村和長・長谷川晴香・mii					まきみちイラスト展 -元気出して いこう!-																	
アートスポット 櫻奏 東山区八坂通大和大路東入 090-3945-7492	貸ギャラリー受付中																																
Art Space 癒心庵 長岡京市今里畔町24-8 951-2788											川瀬巴水展 開館日: 毎週火曜・金曜 (祝日は休館・完全予約制: 午前・午後各一組4名まで)																						
綾小路ギャラリー 武 下京区綾小路高倉東入ル 351-4787	二人展～油絵と 色えんぴつ										加藤秀城作品展 「源氏物語」を 書く					水耀会																	
芸艸堂 画廊 中京区寺町二条下ル 231-3613	木版画常設展 (貸画廊受付中)																																

企: 企画および常設を中心に活動する画廊 貸: 貸画廊

〔今月の展覧会より〕

たなべたい個展

絵本『潜入！天才科学者の実験室』原画展

と き／5月3日(金)～5月12日(日) 12:00～6:00PM (最終日 5:00PM)

ところ／アートスペース柚 YOU (5/7休廊) ☎090-6916-5353 (豊田)

京都市左京区二条通り東大路西入北門前町478-5

汐文社刊『潜入！天才科学者の実験室』（編著：佐藤文隆／著：艸場よしみ／絵：たなべたい／2020）全4巻の原画展を開催。ギリシャ時代から現代まで、科学の歴史を塗り替えた世紀の大発見が生まれた実験室を再現。原寸大で細部まで描き込まれた原画。隈取筆によるクロスハッチ的なぼかしを駆使した濃淡表現にも注目を。恩返しに鶴が自身の羽を織り込んだ様に、心を込めて描いた透明水彩原画を是非ご高覧下さい。

原画展開催記念鼎談「科学者×作家×漫画家＝絵本裏話トークSHOW」を5/4に京都市岡崎いきいき市民活動センター(075-761-4484)で開催します。
[1:30～3:30PM・無料・先着30名]



略歴

- 1969 京都市生まれ・在住
- 1988 京都市立銅駝美術工芸高等学校西洋画科・卒業
- 1992 京都精華大学美術学部デザイン学科マンガ分野・卒業
- 1994 京都精華大学大学院美術研究科諷刺画専攻・修了
大学在学中にマンガ家デビュー 新聞やTV、企業向けに漫画執筆
ホテルやUSJ等で似顔絵執筆
院修了後、京都精華大学や宝塚造形芸術大学、京都文教短期大学、
ヒューマンアカデミー、文化教室等で漫画、デッサンを教える
- 1988 市立銅駝美工卒業制作 教育長賞・学校保存作品選定
- 1997 第14回中日マンガ大賞／主催：中日新聞社 佳作
- 1997 第7回オホーツク国際マンガ大賞／主催：読売新聞社 優秀賞
- 2007 第28回読売国際漫画大賞／主催：読売新聞社 近藤日出造賞



第1巻・ダーウィンの実験室



第1巻・第5章扉絵



第2巻・リンネの実験室



第2巻・今西錦司の実験室

ダニエルケリー絵画・版画展 "BOOK OF FACES"

と き／4月30日(火)～5月12日(日) 11:00AM～6:00PM

ところ／アートギャラリー博宝堂 (月曜休廊)

京都市左京区岡崎神宮道東側 ☎075-771-9401

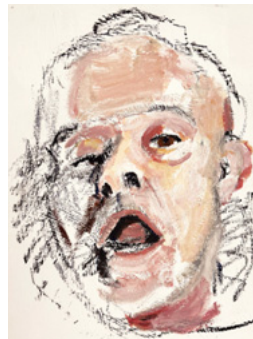
京都を制作拠点として46年を迎えました。今回はポートレートにフォーカスして展示を行います。作品は様々な手法を取り入れたものとなっております。ぜひお立ち寄りください。



Yellow Hat_2006

ダニエル ケリー (Daniel Kelly)

1947年米国アイダホ州生まれ。サンフランシスコにて美術を学んだ際、徳力富吉郎の木版画テキストに触れ日本行きを決心。1978年に京都に移住。日米を中心に多数の展覧会を開き、作品はニューヨーク近代美術館やメトロポリタン美術館のほか、世界の主要美術館に収蔵されている。身近にある日本由来の物がモチーフになる場合が多く、それらが持つ歴史や情緒にとらわれず、純粹に視覚的に受け止めて描くスタイルを持つ。周囲の人々に関心を持ち、自分を取り巻く事象を常に追っている。



2024 Danielportrait



DK_portrait

没後100年 —80代の鉄斎一展

と き／5月11日(土)～5月19日(日) 10:00AM～6:00PM
ところ／ギャラリー鉄斎堂(会期中無休) ☎075-531-6164
京都市東山区新門前通東大路西入ル梅本町262

此度、念願の80代からの鉄斎展を開催させて頂く事になりました。今迄に当ギャラリーでは3回鉄斎展を行っており、いずれ晩年の鉄斎展を開きたいと思って20年余りが経ち漸く開催の運びとなりました。

鉄斎の80歳過ぎてからの、衰え知らずの力強さ、迫力を感じとっていただければ幸いです。

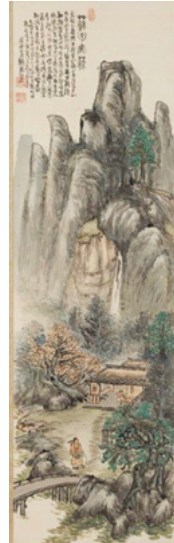
ギャラリー鉄斎堂 川崎正晴



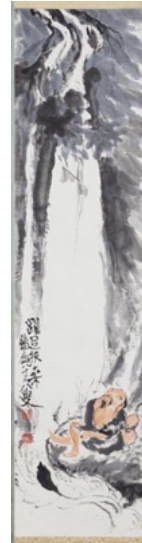
「萬巻書屋図」



「安心立命図」



「東坡安蔬図」



「躍足急流図」



「耆老会関図」

清永安雄 新作展

と き／4月16日(火)～6月23日(日) 11:00AM～6:00PM
ところ／京都写真美術館1F(会期中無休)
京都市東山区神宮道三条上ル西側 ☎075-746-2931

新作『迷夢 illusion』、『流路 Flow pass』を40点展示します。

子ども時代の原風景からインスピレーションを得た「流路」をはじめ、新作2シリーズを発表いたします。写真とペインティングの融合によるオリジナル作品の数々、ぜひご覧ください。

清永安雄 (Yasuo Kiyonaga)

1948年、香川県生まれ。写真家。

1966年、ジャン＝ウジェーヌ・アジェ、アーロン・シスキンドに影響を受け、写真の道を志す。長くフォトジャーナリズムの世界に身を置き、当時、まだ珍しかった企業広報の制作会社を創業し、後に出版事業にも進出。これらの経験で培われた着眼点や観察眼、発想といったものが、彼の創作活動の源泉にもなっている。

1993年に作家活動を本格的に再開。東京、京都、パリそしてWeb上に日本の写真家、そして自身の作品発表の場として次々とギャラリーを開く。

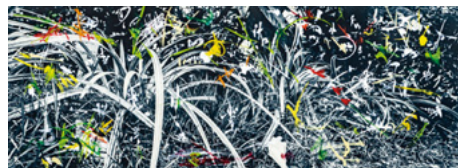
ライフワークとして、各地に残る日本の原風景を撮影し、歴史や伝説、言い伝えとともに紹介する書籍を刊行している。



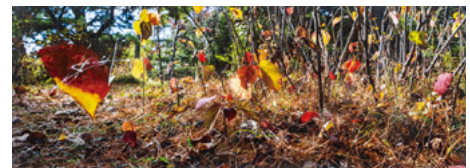
「Flow pass01_4473」2024年
ミクストメディア M20号



「illusion05_4503」2024年
ミクストメディア M20号



「illusion02_4432」2024年
ミクストメディア 355×990mm



「illusion05_4440」2024年
ミクストメディア 355×990mm

会場		日曜	1	2	3	4	5	6	7	8	9	10	11	12	13	14	15	16	17	18	19	20	21	22	23	24	25	26	27	28	29	30	31									
		曜	水	木	金	土	日	月	火	水	木	金	土	日	月	火	水	木	金	土	日	月	火	水	木	金	土	日	月	火	水	木	金									
企	絵草子	浮世絵・木版画。新版画常設																																								
企	延寿堂ギャラリーソフォラ	久保裕子×津坂陽介 (ガラス)										展示替えの為、臨時休業										佐野猛・曜子 (ガラス)										展示替えの為、臨時休業										浅井睦子
企	御池画廊	生誕100周年記念 徳ぶ 西岡義一展										洋画・日本画常設展 (土日祝休廊)																														
企	ビニールテープ(旧 後素堂)	企画展開催中																																								
企	画廊たづ	日本画常設展 (日祝休廊)																																								
貸	ざおんギャラリー八坂	染め彩々 (手描ローケツ染) 越智由利					着物リメイク展 マイkimono 永井 舞					着物展示販売 京のきもの嵯峨宗										ビーズ&バッグ アクセサリー展 TanTan																				
貸	喜聞堂アートスペース余花庵	喜聞堂 屏風絵・古美術常設展																																								
貸	ギャラリー-M	狂言と邦楽を描く展 (松本祐佳)																																								
貸	ギャラリー-花友じゅらくだい	ロシア・ウクライナ出身画家作品展 (貸画廊受付中)																																								
貸	ギャラリー-祇園小舎	猫の墨絵画家 中浜稔と その仲間達展					同志社大スケッチ クラブOB 第1回有志スケッチ展					日本画三人展																														
貸	ギャラリー-吉象堂	70th青美春季展 最終会										火曜会作品展 (色えんぴつ画)										第二日曜写生会 作品展					浅井敬二 個展															
貸	ギャラリー-Create洛	正垣雅子個展 (日本画)																																								
貸	ギャラリー-恵風	1F	山本雄教展 (平面) (月曜休廊)										山田修作展 (陶芸)					高岡美岐展 (平面)					下千映子展 (平面)																			
		2F	谷内春子展 (平面) (月曜休廊)										相見節子展 (平面)					江原三保子日本画展 (平面)					清水啓史展 (陶芸)																			
貸	ギャラリー-胡々湾	及川美沙日本画展 -生きているということ-										マツムラアキコ 藍と植物のナツノフク展																														
会場		日曜	1	2	3	4	5	6	7	8	9	10	11	12	13	14	15	16	17	18	19	20	21	22	23	24	25	26	27	28	29	30	31									
		曜	水	木	金	土	日	月	火	水	木	金	土	日	月	火	水	木	金	土	日	月	火	水	木	金	土	日	月	火	水	木	金									
貸	ギャラリー-佐野	貸ギャラリー受付中																																								
企	ギャラリー-三条祇園																																									
企	ギャラリー-白川	アートとわたし、「着る」-六人の作家による- 12:00~18:00 (月・火曜休廊)															藤田修銅版画展 -美術館コレクションを中心に- (月・火曜休廊)																									
貸	ギャラリー-翔	布染工芸展示会 (洋服など)										EmZART展 (絵画など)																														
貸	ギャラリー-16	立花光展 (月曜休廊) 壁抜け (KG+)										橋川昇平展 (月曜休廊) 「虚構器官」										櫻井類 個展 「まほゆいシャウト、それも在り方」 (絵画)																				
貸	ギャラリー-Space妙	□覚 (しかく) 反応実験展 テーマ「イロイロ」																																								
企	ギャラリー-創	日本画・洋画・古書画常設展																																								
企	ギャラリー-TAJIRO	貸ギャラリー受付中																																								
企	ギャラリー-鉄齋堂	常設展										没後100年 80代の鉄齋展										常設展																				
貸	ギャラリー-富小路	Volga volga 初めての京都展																																								
企	ギャラリー-なかむら	中馬泰文展 (版画) (月曜休廊)																																								

【他所で見たい展覧会】

- 「ときめきの髪飾りーおしゃれアイテムの技と美」展：4月27日(土)~8月4日(日) 細見美術館 (京都市左京区岡崎最勝寺町6-3 ☎075-752-5555)
- 「裏千家今日庵の茶室・寒雲亭ものがたり」展：4月18日(木)~7月7日(日) 茶道資料館 (京都市上京区堀川通寺ノ内町上ル ☎075-431-6174)
- 「君があまりにも綺麗すぎて」美人画展：4月19日(金)~7月1日(月) 福田美術館 (京都市右京区嵯峨天龍寺芒ノ馬場町3-16 ☎075-863-0606)
- 「蘭花譜と大山崎山荘ー大正時代を生きた男の情熱」展：3月9日(土)~5月12日(日) アサヒグループ大山崎山荘美術館 (京都府乙訓郡大山崎町錢原5-3 ☎075-957-3123)
- 「リサ・ラーソン展ー知られざる創造の世界」：3月2日(土)~5月26日(日) 滋賀県立陶芸の森 (滋賀県甲賀市信楽町勅旨2188-7 ☎0748-83-0909)
- 「モネ、連作の情景」展：2月10日(月)~5月6日(月) 大阪中之島美術館 (大阪市北区中之島4-3-1 ☎06-6479-0550)
- 「没後50年・福田平八郎」展：3月9日(土)~5月6日(日) 大阪中之島美術館 (大阪市北区中之島4-3-1 ☎06-6479-0550)
- 「キース・ヘリング展」：4月27日(土)~6月23日(日) 兵庫県立美術館ギャラリー棟3Fギャラリー (神戸市中央区脇浜海岸通1-1-1 ☎078-262-0905)
- 「森田子龍とスーラージュ」展：3月16日(土)~5月19日(日) 兵庫県立美術館 (神戸市中央区脇浜海岸通1-1-1 ☎078-262-0905)
- 「特別展・古代メキシコ、マヤ・アステカ、テオティワカン」展：2月6日(火)~5月6日(祝) 国立国際美術館 (大阪市北区中之島4-2-55 ☎06-6447-4680)
- 「具体美術協会結成70年・具体美術協会/芦屋」展：4月13日(土)~6月9日(日) 芦屋市立美術館 (芦屋市伊勢町12-25 ☎0797-38-5432)
- 「没後60年・辻愛造」展：5月2日(木)~7月15日(日) 西宮市大谷美術館 (兵庫県西宮市中浜町4-38 ☎0798-33-1699)

会場		日曜	1	2	3	4	5	6	7	8	9	10	11	12	13	14	15	16	17	18	19	20	21	22	23	24	25	26	27	28	29	30	31
		水	木	金	土	日	月	火	水	木	金	土	日	月	火	水	木	金	土	日	月	火	水	木	金	土	日	月	火	水	木	金	
企	ギャラリー白梅園 北区北野上白梅町G3 461-0427	白崎信子ガラス作品常設展																															
貸	ギャラリーヒルゲート 中京区寺町三条上ル 231-3702	1F	4人の現代日本の版画家 - 中林忠良・野田哲也・星野美智子・柳澤紀子										石井 清子 日本画展 ときめきのまなざし					第19回颯々展 - 日本画 -					大槻睦子 個展										
		2F											さまざまな選択 リチャード・スタイナー木版画展					出原 司 リトグラフ個展 - 出原 司のリトグラフ -															
		奥庭 空間	葛本 康彰 個展 流れの途中、その名残り (月曜休廊)																														
企	ギャラリー美楽堂 東山区神宮道三条上ル 761-9710	日本画常設展 (月曜定休)																															
貸	ギャラリーマロニエ 河原町四条上ル東側 221-0117	3F	斐貞順 (ファイバー)					斐貞順 (ファイバー)										ZENG HUIRU (陶芸)															
		4F	川添洋司 (木工)										青野卓司 (ミクストメディア)					青野卓司 (ミクストメディア)															
		5F						彫刻 tomorrow - 6 大学推薦若手の饗宴 -					彫刻 tomorrow - 6 大学推薦若手の饗宴 -																				
貸	ギャラリー八坂茶閑 東山区八坂通り小松町565 080-1155-0710	貸ギャラリー受付中																															
企	ギャラリー唯 左京区岡崎神宮道東側 752-0348	工藤和彦 うつわ展 (月曜休廊)															休廊										装 展						
貸	ギャラリー龍馬 河原町三条下ル東入 211-7700	「坂本龍馬と酢屋」常設展																															
企	ギャラリー正観堂 東山区切通新門前上ル 533-4110	常設展 (日・水曜休廊)																															
企	ギャラリー宮脇 中京区寺町二条上ル 231-2321	西脇直毅新作展『ネコの海』(月曜休廊) ～ネコで満たされた驚異のペン画～ (1:00～6:00PM)																															
貸	ギャラリー百音(もね) 左京区岡崎神宮道東側 708-2138	春の謝恩セール (うつわ・西洋食器・アンティーク・絵画など) (月曜休廊・祝日は営業、翌火曜休廊)										初夏の器アラカルト (祝日を除く月曜休廊)																					
貸	京都ギャラリー 中京区烏丸通錦上ル東側9F 257-5435	貸画廊受付中																															
企	京都芸大ギャラリーアーク 下京区塩小路高倉東入 253-1509																																
企	京都市立芸術大学芸術資料館 下京区塩小路高倉東入 585-2008	京都芸大〈はじめて〉物語 第1期「カイセン始動ス！」 (5/6を除く月曜休廊)																															
企	京都市学校歴史博物館 下京区御幸町通仏光寺下ル 344-1305	“春らんまん” 京の学校に咲く花々の絵 (水曜休廊)																															
会場		日曜	1	2	3	4	5	6	7	8	9	10	11	12	13	14	15	16	17	18	19	20	21	22	23	24	25	26	27	28	29	30	31
		水	木	金	土	日	月	火	水	木	金	土	日	月	火	水	木	金	土	日	月	火	水	木	金	土	日	月	火	水	木	金	
貸	京都写真美術館 東山区神宮道三条上ル 746-2931	1F [月]	清水安雄 写真展																														
		2F [花]	青木弘 写真展 「泥まみれのメッセージ」										Yoko Glogowsky 写真作品展					植田信子 写真展 「いきものがたり」					冨木一馬 写真展 「indifference」										
企	京都陶磁器会館 東山区東大路五条上ル 541-1102	1F	工芸職人の会 my sincerity																														
		2F	真鍋元気陶展 (木曜休廊)										陶と染4人 へんなもん展 (木曜休廊)																				
貸	京都万華鏡ミュージアムアールスペース 中京区姉小路東洞院東入 254-7902	彩華展										クレエ写真教室 第19回作品展					開催期間・開催時間は変更になる可能性があります。 最新の情報は当館HPにてご確認ください。										ゆふ工房 スタンド グラス 教室展						
貸	堺町画廊 中京区堺町御池下ル 213-3636	休廊					中田多恵子展 2024					鄭琪満 作陶展					休廊					izumi benitani 個展					高橋昭子 CLAY WORKS						
貸	里見有清堂 中京区堺町三条上ル 221-5423	閉廊																															
企	蔵丘洞画廊 中京区御池寺町東入 255-2232	閉廊																															
企	大雅堂 東大路通祇園上ル 541-7388	GW休廊										常設展 (日曜休廊)										eggo0089 赤松晃年 展											
企	玉山名史刀 東山区三条通神宮道西入 708-8210	常設展／美術刀剣・刀装具・兜・鎧など武具全般																															
企	梅軒画廊 中京区烏丸四條上ル 221-3510	日本画・洋画常設展															菅野愛沙子個展 「動く点P」																
企	星野画廊 東山区神宮道三条上ル 771-3670	黒田重太郎 遺作展 (後期)					休廊					明治・大正・昭和名作発掘品展 (日・月曜休廊／5月9日：臨時休廊)																					

【京都画廊連合会ニュースの購読予約受付中】1年間¥2,000円です。毎月末にお手許に届けられます。申込みは星野画廊(☎771-3670)まで振込用紙をご請求ください。
【短信】京都画廊連合会ニュースの展覧会紹介記事で掲載している作品の画像は、当画廊のホームページ (<http://www.kyoto-art.net/>) では、
すべてカラー図版として掲載しています。どうぞお楽しみください。

発行：京都画廊連合会 京都市中京区高倉三条上ル 京都府京都文化博物館内(☎222-0895) <http://www.kyoto-art.net/>