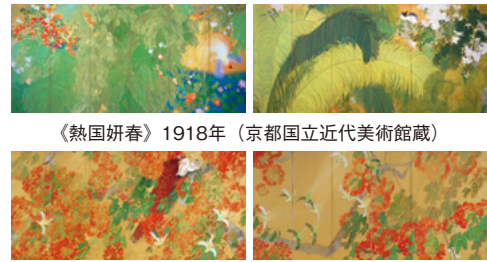




生誕140年記念・
石崎光瑠

と き／9月14日(土)～11月10日(日) 10:00AM～6:00PM
 ところ／京都文化博物館4・3階展示室(祝日以外の月曜と9/17、9/24、10/15休館)
 京都市中京区高倉三条上ル ☎075-222-0888

石崎光瑠(いしがき・こうよう 1884～1947)は、鮮やかな色彩で華麗な花鳥画を数多く残した近代京都の日本画家である。富山に生まれた光瑠は、19歳で京都に出、竹内栖鳳に入門して画技を研鑽した。1916年(大正5)から翌年にかけてインドを旅した。帰国後、友人の土田麦僊らが創立した国画創作協会には参加せず、インド旅行の成果として描いた《熱国妍春》を第12回文展(1918=大正7)に出品し特選を受賞した。翌年の第1回帝展に出品した《燦雨》により2年連続の特選を受け日本美術界の注目を集めた。また光瑠は、早くから奇想の絵師として知られる伊藤若冲に関心を持ち、若冲の代表作を発見し、雑誌で紹介し、制作にも活かした。本展は、光瑠の故郷にある南砺市立福光美術館(富山県)のコレクションを中心に、初期から晩年までの代表作を一挙公開し、光瑠の画業の全貌を紹介するものである。なかでも晩年の光瑠が描いた高野山金剛峯寺奥殿(通常非公開)襖絵20面が特別展示されるのは必見。また光瑠は、民間パーティ初の剣岳登頂や、日本人画家として初めてヒマラヤのマハヂュム峰(3,996m)登頂に成功するなど。登山家としても知られ、立山、白山をはじめとした北陸の山々、ヒマラヤで書き残した写生帳なども展示される。



《熱国妍春》1918年(京都国立近代美術館蔵)
 《燦雨》1919年(南砺市福光美術館蔵)

2024夏期コレクションルーム
特集「女性が描く女性たち」

と き／7月19日(金)～9月27日(日) 10:00AM～6:00PM
 ところ／京都市京セラ美術館(本館南回廊1F)
 京都市左京区岡崎公園内 ☎075-771-4334

コレクションルーム今夏の特集は、女性画家が描く女性たちだ。京都市美術館所蔵の珠玉の作品の中から、当時の女性画家の画業や彼女たちの見た美しい女性像を探ろうとしている。女性が女性を描くとき、どんな女性をモデルにするのか。当時の数少ない女性画家たちは、同性ならではの視点で捉えた女性像を描いた。上村松園の《春光》や《晴日》、伊藤小坡《夏》、広田多津《母子》などである。また流行の服に身を包んだ女性や働く女性、また作家自身の何気ない日常のあるがままの姿を描写している作例も多々ある。大正期には《暮れゆく停留所》や《赤前掛》など、独特の視線により社会の低層に生きる女性風俗を描いた梶原緋紗子がいた。昭和期に入ると名作《紅裳》が秋野不矩により生み出された。様々な紋様の着物に身を包んだ5人の女性たちが、視線を交すことなく一様に憂いを帯びた表情で会している。手の仕草も様々で、女性たちそれぞれの心情を色濃く投影しているようだ。なお右上の女性は画家本人と言われている。本作は第2回新文展で特選を受賞した昭和前期を日本画代表する名作の1点である。なお夏期展示ということで、伊藤久三郎《合歓の木》(1939)や浅井忠《グレーの柳》(1901)などの油彩画、宇野宗麿や楠部弥弉らの青磁、そして小松均《夏山》《くぬぎ林》など涼しげな洋画・日本画・陶磁器と出会える楽しみもある。



梶原緋佐子
 《暮れゆく停留所》
 1918(大正7)年



秋野不矩《紅裳》
 1938(昭和13)年
 上村松園《晴日》
 1941(昭和16)年



浅井忠《グレーの柳》
 1901(明治34)年

会場	日曜	1 2 3 4 5 6 7 8 9 10 11 12 13 14 15 16 17 18 19 20 21 22 23 24 25 26 27 28 29 30 10/1																																
		①	②	③	④	⑤	⑥	⑦	⑧	⑨	⑩	⑪	⑫	⑬	⑭	⑮	⑯	⑰	⑱	⑲	⑳	㉑	㉒	㉓	㉔	㉕	㉖	㉗	㉘	㉙	㉚	⑩/1		
京都府 京都文化博物館 中京区高倉通三条上ル 222-0888	2F	京都府コレクションにみる刺繍の世界																												→10/6				
	3F	福井 勇—あいまいな輪郭/足利将軍、京都に住まう																																
	4F	日本の巨大ロボット群像 —鉄人28号、ガンダム、ロボットアニメの浪漫—														生誕140年記念 石崎光瑠														→11/10				
	5F	塊原社展	エレベーター工事のため、閉室																															
6F		エレベーター工事のため、閉室																																
別館	音楽会	音楽会	音楽会	音楽会	音楽会	音楽会	音楽会	音楽会	音楽会	音楽会	音楽会	音楽会	音楽会	音楽会	音楽会	音楽会	音楽会	音楽会	音楽会	音楽会	音楽会	音楽会	音楽会	音楽会	音楽会	音楽会	音楽会	音楽会	音楽会	音楽会	音楽会	音楽会	音楽会	音楽会
京都学・歴史彩館 左京区下鴨半木町1-29 723-4831		令和6年度 京都府ミュージアムフォーラム合同展覧会 スポットライト—今、ミュージアムが光を 当てたい逸品展—														令和6年度特別展 京都府立植物園開園100年記念 「植物園のはじまりと100年の森」 (16日、22日、23日休館)														→11/10				

会場		日曜	1	2	3	4	5	6	7	8	9	10	11	12	13	14	15	16	17	18	19	20	21	22	23	24	25	26	27	28	29	30	10/1
		曜	㊤	月	火	水	木	金	土	㊤	月	火	水	木	金	土	㊤	㊤	火	水	木	金	土	㊤	㊤	火	水	木	金	土	㊤	月	火
京都国立近代美術館 左京区岡崎公園内 761-4111	3F	LOVEファッションー私を着がえるとき																									→11/24						
	4F	2024年度 第3回コレクション展																									→12/1						
京都国立博物館 東山区東大路七条西 541-1151	上田コレクション收藏記念 特集展示 密教圖像の美																																
京都市 京セラ美術館 左京区岡崎公園内 771-4334	本館	コレクションルーム (京都市美術館所蔵品展示) 夏期 特集「女性が描く女性たち」																															
		奥村厚一 光の風景画家展																															
	東山 キューブ	←「村上隆ものけ京都」																															
		別館 1F	第111回 日本水彩京都 巡回展																														
		別館 2F	第22回 日本水彩関西 支部合同展																														
京都府立 文化芸術会館 河原町府立病院前 222-1046	1F	第54回 京都写真芸術家協会展																															
2F	第56回 京都 医家芸術展																																
3F	第53回 京陽会京都支部展																																
京都府立堂本印象美術館 北区平野上柳町26 463-0007	企画展 五彩を感じて 印象の墨の世界 同時開催 第5回京都工芸美術作家展																									→10/8							
何必館・京都現代美術館 東山区祇園町北側 525-1311	ロニスの愛したパリ WILLY RONIS 展 (月曜休館・但し祝日は開館)																												→10/27				
高島屋 下京区河原町四条下ル 221-8811	画廊	十時 孝好展																															
	美術工芸 サロン	加藤 敬 作陶展																															
	グランド ホール	古谷宣幸展 - 天目 -																															
大丸 中京区四条高倉 211-8111	画廊	小倉遊亀 展																															
	アート サロン	高津ゆい 絵画展																															
	ミュージアム	星野道夫 - 悠久の時を旅する -																															
中信美術館 上京区下立売池小路東入 417-2323	9月は休館いたします。																																
並河靖之七宝記念館 三条通北裏白川筋東 752-3277	秋季特別展 並河七宝の光彩 - 色と容 (かたち) の玉手箱 -																												→12/15				
泉屋博古館 左京区鹿ヶ谷宮ノ前町24 771-6411	改修工事のため、2025年春まで休館いたします。																																
会場		日曜	1	2	3	4	5	6	7	8	9	10	11	12	13	14	15	16	17	18	19	20	21	22	23	24	25	26	27	28	29	30	10/1
		曜	㊤	月	火	水	木	金	土	㊤	月	火	水	木	金	土	㊤	㊤	火	水	木	金	土	㊤	㊤	火	水	木	金	土	㊤	月	火
芦屋画廊 KYOTO 左京区 頭町 357-8 754-8556	常設展																																
アートギャラリー 博宝堂 左京区岡崎神宮道東側 771-9401	吉田 嘉雄 個展	Peach Book 6 (月曜休廊) 岡本匡史・山本真也二人展																									アート マルシェ						
アートギャラリー 鷹休堂 東山区東山五条上ル西入ル 541-3805																																	
アートスペース 柚 (ゆう) 東山区二条通東山西入 090-6916-5353	7×37 (月曜休廊) 京都芸術短期大学 洋画9期生同窓会展																									我楽工多 (がらくた) 絵本展 うちだじゅん 大型仕掛け絵本等読み聞かせ 11・12・13・14日 (予定)	川原史絵 のRelike Denim展	TAMAMI HORI 洋画展 (月曜休廊)	→10/6				
アートスポット 櫻奏 東山区八坂通大和大道東入南入 090-3945-7492	常設展 (火曜11:00~13:00、木曜11:30~13:00) ※他の日時は予約制																																
Art Space 癒心庵 長岡京市今里畔町24-8 951-2788	小原古邨展 開館日: 毎週火曜・金曜 (祝日は休館・完全予約制: 午前・午後各一組4名まで)																									→11/5							
綾小路ギャラリー 武 下京区綾小路高倉東入ル 351-4787	B展																									書と陶の 灯り							
芸艸堂 画廊 中京区寺町二条下ル 231-3613	木版画常設展 (貸画廊受付中)																																

企: 企画および常設を中心に活動する画廊 貸: 貸画廊

舟越桂追悼版画展 (ギャラリー白川コレクションによる)

と き／8月2日(金)～12月8日(日) 12:00～6:00PM
ところ／ギャラリー白川 (祝日以外の月曜日休廊)
京都市東山区祇園下河原上弁天町430-1 ☎075-532-2616

彫刻の森美術館開廊55周年記念「舟越桂 森へ行く日」が、7月26日～11月4日まで開催されます。昨年準備が進んでいたこの企画は、舟越桂自身も楽しみにされていました。これまで30数年にわたり舟越版画の全てを紹介してきたギャラリー白川では、8月から12月にかけて5回のシリーズで画廊コレクション60点を皆様にご覧いただきます。彫刻家舟越の卓越したデッサン力から生み出される平面表現・版画の世界にもう一度触れていただけたらと思います。また、最終展では彫刻の森美術館「舟越桂 森へ行く日」展に貸し出ししていた作品を加えた総集編セレクト展(第5回)をいたします。なお、今展での作品60点を掲載した図録を制作いたします。(12月上旬発売予定)

舟越桂追悼版画展、皆様のご来廊をお待ちしております。

ギャラリー白川 池田眞知子

- 第1回 ここから始まるーアメリカ 8月2日(金)～8月18日(日)
- 第2回 小品展ー初期作品 8月30日(金)～9月16日(月・祝)
- 第3回 様々な技法へ「リトグラフ・木版画・メゾチント」ー中期 9月27日(金)～10月14日(月・祝)
- 第4回 「スフィンクスシリーズとメゾチント」ー後期 10月25日(金)～11月10日(日)
- 総集編 ギャラリー白川・セレクト展(彫刻の森美術館展示作品を含む) 11月22日(金)～12月8日(日)



1990年
ウォウターブルー



1994年
生きもの話



2005年 戦争を視る
スフィンクス



2005年
砂漠で見る夢



2017年
青い頭巾

「失われた風景・懐かしい光景」展 (後期)

と き／8月20日(火)～9月14日(日) 10:30AM～6:00PM
ところ／星野画廊 (日曜・月曜休廊)
京都市東山区神宮道三条上ル ☎075-771-3670

星野画廊ではその設立以来、作者の知名度や画壇での評価などを度外視して、「あっ、この絵はなんだ」「よく描けてるな」「珍しいな」「佳い絵やな」などと素直に感動することを基本に作品を収集し、時代に埋もれた画家と作品の発掘顕彰に努めてきました。

本展では画廊収集品の中から、ひと昔ふた昔前なら普通にあった懐かしい光景や、既に失われて存在しない風景を描いた作品(洋画と日本画)などを特集します。これまでの画廊企画展で紹介した作品や、入手して以来まだ一度も展示したことのない作品もご覧頂けるように準備しています。私たち日本人が心の故郷として偲ぶことができる絵の数々との出会いがあります。なお前期と後期で作品の一部を展示替えしました。



前田荻邨「出町の緑雨」昭和初期頃 絹本彩色・軸装
現在の出町商店街入口付近から、出町橋と比叡山を望む光景である。
橋の北側袂に風呂屋があり、南側には出町柳の象徴たる立派な柳の木。
本作は今出川通りに賀茂大橋(1931年開通)ができる前の光景。



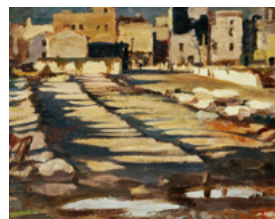
上野山清貢「五条坂橋」1935(昭和10)年頃 油彩20号
1935(昭和10)年6月の大規模水害により鴨川にかかる多数の橋が流された。
本作は、流された五条大橋上手に架けられた飯の橋を描いた。当時の五条通は
まだこんな狭い道路だったことが分かる。



飯田清毅「デントンハウス」
1931(昭和6)年 油彩30号



作者不詳
「ラトナの泉(ベルサイユ宮殿)」
明治後期頃 絹本彩色・額装



今井憲一「街」
1949(昭和24)年 油彩12号



伊藤快彦「維新発端小御所密議図」
1917(大正6)年 油彩8号

[今月の展覧会より]

ロニスの愛したパリ

WILLY RONIS展

と き／8月4日(日)～10月27日(日) 10:00AM～6:00PM

と ころ／何必館・京都現代美術館 (月曜休館 但し8/12、9/16、9/23、10/14は開館)
京都市東山区祇園町北側271 ☎075-525-1311

このたび「ロニスの愛したパリ WILLY RONIS 展」を開催いたします。

ウイリー・ロニス (1910-2009) は、アンリ・カルティエ＝ブレッソン、ロベール・ドアノーなどと共にフランスを代表する、世界的な写真家です。まさに20世紀の証人とも言える彼は、ルポルタージュ、広告、ファッションなど幅広い分野の作品を数多く残しました。

その生涯をパリ市民として過ごしたロニスは、パリの街をくまなく歩き回り、時代の変化と共に、そこに暮らす子供から大人までそれぞれの人生をファインダー越しに見つめ続けました。

「用心深く、誠実であるままに人生の道を進む」という考えのもとに生み出された作品には、ロニスの最も身体化された「パリの自由」が写りこんでいるのではないのでしょうか。その一瞬は永遠となり、今も色褪せることなく私たち見る者の心に感動を与えてくれます。

本展では、ウイリー・ロニスが生涯をかけて撮影したパリの日常に焦点を当て、厳選されたサイン入りオリジナルプリント約60点を展覧いたします。

○記念出版「ウイリー・ロニス写真集」
3,500円

<http://www.kahitsukan.or.jp>



「イル・スール・ラ・ソルグ、
プロヴァンス」1979年



「ヴァスティエユの恋人」
1957年



「セーブル・バビロン交
差点、パリ」1948年



「雨の日のヴァンドーム
広場、パリ」1946年

[新入会画廊紹介]

宏寛堂 Koukandou

所在地：〒604-8104 京都市中京区木之下町286

TEL：070-5045-7733

URL：<https://www.kyoto-koukando.com/>

E-mail：info@kyoto-koukando.com

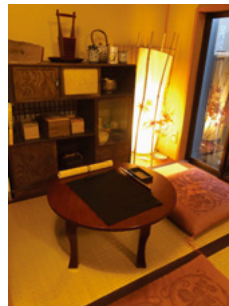
代表者名：上野 佳之

画廊区分：貸画廊

営業時間：12:00～18:00 (その他時間帯応相談)

定休日：月曜日

料金：1週間 (定休日含む) 17万円～



茶室



外観



展示風景

京都市内中心部、烏丸御池にたたずむ築90年の京町家。

趣を残しながら改装し、ギャラリー&カフェとしてオープンいたしました。

玄関から中に入りますと、細長い火袋の空間に5号サイズの絵画が3点。

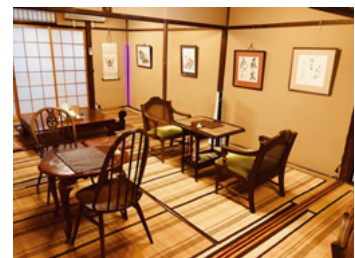
靴をお脱ぎいただきまして奥に進みますと、1階奥に小窓から坪庭を望める茶室と居間があります (25号で3点ほどの展示スペースとなっております)。

2階は70年代イギリスのアンティーク家具をメインに、江戸～明治の食器を揃え、和洋折衷のカフェ調ギャラリーとなっております (25号で約10点ほどの展示スペースとなっております)。

京都文化博物館北側正面の角地という好立地で、公共交通機関のアクセスも抜群、ひと

きわ目立つ外観が印象的な京町家ギャラリー&カフェとなっております。

コーヒーは、高級ブラックマウンテンをふんだんに使用した、自慢のオリジナルブレンドとなっております。不定期で舞妓さんの芸芸鑑賞会や、平安仮名文字の書道体験、ミニライブなども開催しています。現在、書道作品を中心に展示しております。



2階北半分

会場		日曜		1	2	3	4	5	6	7	8	9	10	11	12	13	14	15	16	17	18	19	20	21	22	23	24	25	26	27	28	29	30	10/1			
				(日)	月	火	水	木	金	土	(日)	月	火	水	木	金	土	(日)	(日)	火	水	木	金	土	(日)	(日)	火	水	木	金	土	(日)	月	火			
企	絵草子	浮世絵・木版画・新版画常設展																																			
企	延寿堂ギャラリーソフォラ	松谷文生(陶芸) (木曜休廊)										展示替え の為、 臨時休業		木戸優紀子展(染付) (木曜休廊)																							
企	御池画廊	常設展																																			
企	画廊たづ	日本画常設展(日祝休廊)																																			
貸	ぎおんギャラリー八坂	京のきもの嵯峨宗 (着物展示販売) 住田宗明						着物リメイク展 マイKimono 永井舞						京のきもの嵯峨宗 (着物展示販売) 住田宗明						撫子座×ピース ドルチェ展 阿部朋子・泉里美・岩崎裕美子																	
貸	喜聞堂アートスペース余花庵	喜聞堂 屏風絵・古美術常設展										石普慶 画展 筆造造化						鶴田一郎 美人画展						末永郁子 書展 -感謝と共に-													
貸	ギャラリーM	日本の夏祭を描く展(ねぶた・よさこい・風の盆・阿波踊り) 船旅 松本祐佳																																			
貸	ギャラリー花友じゅらくたい	ロシア・ウクライナ出身画家作品展 (貸画廊受付中)																																			
貸	ギャラリー祇園小舎	真壁悠 個展 「あたりまえ」に横むひとびと		石村晃一個展 はにわと地蔵の油彩画						フランス・ピカルディ 地方 スケッチ紀行4人展						谷本暁雄個展 ステンドグラスと 水彩画						水彩画五人展															
貸	ギャラリー吉象堂	龍谷大学写真部 新人展										京都市立芸大美術研究会 双線美術展						阪松男個展 国境のないパレット																			
貸	ギャラリーCreate洛	片山侑胤個展 (日本画)						加藤健二展 (洋画)						金子善明回顧展 (洋画)						佐々木経二展 (日本画)																	
貸	ギャラリー恵風	1F	清水彩瑛展(平面)						沈 楠 日本画展 (平面)						樋桁千波展(平面)						篠原涼子個展 (平面)																
貸	ギャラリー恵風	2F	木田陽子個展(陶芸)						山田真澄 日本画展 (平面)						岡本祥吾個展(立体)																						
貸	ギャラリー胡々湾	教室		お揃び展 (グループ展)						COCO展																											
会場		日曜		1	2	3	4	5	6	7	8	9	10	11	12	13	14	15	16	17	18	19	20	21	22	23	24	25	26	27	28	29	30	10/1			
				(日)	月	火	水	木	金	土	(日)	月	火	水	木	金	土	(日)	(日)	火	水	木	金	土	(日)	(日)	火	水	木	金	土	(日)	月	火			
貸	ギャラリー佐野	貸ギャラリー受付中																																			
企	ギャラリー三条祇園																																				
企	ギャラリー白川	舟越桂追悼版画展シリーズ② 小品展-初期作品																								舟越桂追悼版画展 シリーズ -様々な技法へ-											
貸	ギャラリー翔	Corn Part 1 「歩みの流れ」		あづまはちろー 水彩画展 (犬、猫、風景等)						紀田秀夫 染展 (タペストリー、バッグ他)						あとろえSiXステンド グラス展 (ステンドグラス、グループ作品展)						野田郁代展 (洋服、バッグ他)															
貸	ギャラリー16	吉井秀文 山口さところ展 「空間の記憶 無機の記憶」 (月曜休廊)						羽部ちひろ個展「-違う見え方-」 (絵画) (月曜休廊)																													
貸	ギャラリーSpace妙	貸ギャラリー受付																		2024□覚(しかく) 反応実験展「クルクル」																	
企	ギャラリー創	日本画・洋画・古書画常設展																																			
企	ギャラリー鉄齋堂	常設展示																																			
貸	ギャラリー富小路	貸ギャラリー受付中																																			
企	ギャラリーなかむら																																				

【他所で見た展覧会】

- 「美しい春画―北斎・歌麿、交歓の競艶」展：9月7日(土)～11月24日(日) 細見美術館(京都市左京区岡崎最勝寺町6-3 ☎075-752-5555)
- 「茶道入門―茶の湯の道具」展：7月24日(水)～8月30日(金) 茶道資料館(京都市上京区堀川通寺ノ内町上ル ☎075-431-6174)
- 「アンドリュウ・ワイエス」展：9月14日(土)～10月27日(日) アサヒグループ大山崎山荘美術館(京都府乙訓郡大山崎町銭原5-3 ☎075-957-3123)
- 「福田どうぶつえん」展：7月13日(土)～10月1日(火) 福田美術館(京都市右京区嵯峨天龍寺芒ノ馬場町3-16 ☎075-863-0606)
- 「TRIOバリ・東京・大阪 モダンアート・コレクション」展：9月14日(土)～12月8日(日) 大阪中之島美術館(大阪市北区中之島4-3-1 ☎06-6479-0550)
- 「醍醐寺国宝展」：6月15日(土)～8月25日(日) 大阪中之島美術館(大阪市北区中之島4-3-1 ☎06-6479-0550)
- 「描く人、安彦良和展」：6月8日(土)～9月1日(日) 兵庫県立美術館(神戸市中央区脇浜海岸通1-1-1 ☎078-262-0905)
- 「梅津庸一 クリスタルパレス」展：6月4日(火)～10月6日(日) 国立国際美術館(大阪市北区中之島4-2-55 ☎06-6447-4680)
- 「イタリア・ポロニャ国際絵本原画展」：8月17日(土)～10月14日(日) 西宮市大谷美術館(兵庫県西宮市中浜町4-38 ☎0798-33-1699)
- 「開館40周年記念・滋賀の家」展：7月13日(土)～9月23日(日) 滋賀県立美術館(滋賀県大津市瀬田南大萱町1740-1 ☎077-543-2111)
- 「高山辰雄展」：7月13日(土)～9月23日(日) 佐川美術館(滋賀県守山市水保町北川2891 ☎077-585-7800)

会場		日曜	1	2	3	4	5	6	7	8	9	10	11	12	13	14	15	16	17	18	19	20	21	22	23	24	25	26	27	28	29	30	10/1
		日曜	①	月	火	水	木	金	土	日	月	火	水	木	金	土	日	月	火	水	木	金	土	日	月	火	水	木	金	土	日	月	火
企	ギャラリー白梅園 北区北野上白梅町G3 461-0427		伊藤 隆 展 -町並彩歩- (水彩)		白崎信子ガラス作品常設展																												
貸企	ギャラリーヒルゲート 中京区寺町三条上ル 231-3702	1F			水上 勉 先生 没後20年 追悼展 (月曜休廊)				司 修 展 - 童話の世界 - (油彩・水彩・パステル・銅版・木版・CG等) (月曜休廊)				ニューイ・ブランシュ 2024 参加企画 栗本夏樹 作家活動 40年記念展 (漆造形)																				
企	ギャラリー美楽堂 東山区神宮道三条上ル 761-9710	2F	奥庭 空廊		松本誠史 個展 新塊人と塊獣 (月曜休廊)													→12/22															
貸企	ギャラリーマロニエ 河原町四条上ル東側 221-0117	3F	夏期 休廊	下江昂 (陶器)				白井聡子 (型染)				寄神宗美 (陶芸)				寄神宗美 (陶芸)																	
貸企		4F		永光未来 (陶器)								宇良京子 (型染)				松本ことみ (型染)																	
貸企		5F		荒井美桜・猪本花帆 (インスタレーション)								寄神宗美 (陶芸)				寄神宗美 (陶芸)																	
貸企	ギャラリー八坂茶閑 東山区八坂通り小松町565 080-1155-0710			立命館大学書道部 二回生展 黎明																													
企	ギャラリー唯 左京区岡崎神宮道東側 752-0348	夏期休廊													高橋直樹 明日香村のやわらかいガラス展 曾根茂 (特別出品) 油彩画家が作る土器																		
企	ギャラリー龍馬 河原町三条下ル東入 211-7700	「坂本龍馬と酢屋」常設展																															
企	ギャラリー正観堂 東山区切通新門前上ル 533-4110	夏期 休廊	常設展 (月曜、水曜休廊)										藤井 蓮 貼絵展 (水曜休廊)																				
企	ギャラリー宮脇 中京区寺町二条上ル 231-2321	光の旅人～マティス・ベンシモン日本初個展 13:00～18:00 (月曜休廊)																															
貸企	ギャラリー百音 (もね) 左京区岡崎神宮道東側 708-2138	秋を楽しむ器アラカルト (秋冬に向けたテーブルウェアのご紹介) (月曜休廊、16・23日 (祝) 営業)																															
貸企	京都ギャラリー 中京区烏丸通錦上ル東側9F 257-5435	貸画廊受付中																															
企	京都芸大ギャラリーアーク 下京区下之町57-1 而立芸術大学C棟1階 585-2010	共同研究「わたしたちのまとうもの-装い、音、環境をめぐる考察と実践」 (ジェン・ボー、西尾美也、フェムケ・ヘレフラーフェン) (月曜休廊)													→10/24																		
企	京都市立芸術大学資料館 下京区下之町57-1 而立芸術大学C棟1階 585-2010	京都芸大はじめて物語 第3期 「道を拓きしものたち-知られざる先駆者」													→11/24																		
企	京都芸術センター 中京区室町錦薬師下ル 213-1000																																
企	京都市学校歴史博物館 下京区御幸町道仏光寺下ル 344-1305	京都市における新教育の軌跡 -京都に眠る「児童本位」の教育の世界- (毎週水曜休館・祝日の場合は翌平日休館)																															
会場		日曜	1	2	3	4	5	6	7	8	9	10	11	12	13	14	15	16	17	18	19	20	21	22	23	24	25	26	27	28	29	30	10/1
		日曜	①	月	火	水	木	金	土	日	月	火	水	木	金	土	日	月	火	水	木	金	土	日	月	火	水	木	金	土	日	月	火
企	京都写真美術館 東山区神宮道三条上ル 746-2931	1F [月]	[Japan+] 展		清永安雄写真展																												
		2F [花]			立命館大学写真研究会 写真展「Subject」				吉田信介 写真展「花と虫」				岩崎吾郎 写真展 「目じるしをつなぐ」																				
企	京都陶磁器会館 東山区東大路五条上ル 541-1102	1F	京焼作品の常設展示																														
		2F	豪美甜抹 -ごうびてんまつ- (木曜休館)				森里龍生×柳橋修二 二人展 (木曜休館) Long ago ～時を経て				森本真二陶展 -炎に魅せられて-																						
貸企	京都万華鏡ミュージアムアートスペース 中京区姉小路東洞院東入 254-7902	なごみの森展				あすなる会 押し花作品展				第9回 初音学区文化作品展				最新の情報は当館HPにて ご確認ください。																			
貸企	宏 寛 堂 中京区姉小路高倉東入ル 090-7480-7733	常設展 (貸ギャラリー受付中)																															
貸企	堺 町 画 廊 中京区堺町御池下ル 213-3636	夏期休廊													←インドネシアの影絵芝居上演				石黒宗磨の書と画														
企	大 雅 堂 東大路通祇園上ル 541-7388	常設展													eggo 0092 Sugako Exhibition 美しき冒険旅行				→10/5														
企	玉山名史刀 東山区三条通神宮道西入 708-8210	常設展/美術刀剣・刀装具・兜・鎧など武器全般																															
企	梅 軒 画 廊 中京区烏丸四条上ル 221-3510	日本画・洋画常設展																															
貸企	ビニールテープ (旧後素堂) 中京区新町丸太町下ル 231-0938	久保木要展 (ケンエレファント企画) (金・土・日・祝日開廊)																															
企	星 野 画 廊 東山区神宮道三条上ル 771-3670	「失われた風景・懐かしい光景」展 (日・月曜休廊)										明治・大正・昭和名作発掘品展 (日・月曜休廊)																					

[京都画廊連合会ニュースの購読予約受付中] 1年間¥2,000円です。毎月末にお手紙に届けられます。申込みは星野画廊 (☎771-3670) まで振込用紙をご請求ください。
 [短信] 京都画廊連合会ニュースの展覧会紹介記事で掲載している作品の画像は、当画廊のホームページ (<http://www.kyoto-art.net/>) では、
 すべてカラー図版として掲載しています。どうぞお楽しみください。

発行：京都画廊連合会 京都市中京区高倉三条上ル 京都府京都文化博物館内 (☎222-0895) <http://www.kyoto-art.net/>