



## カナレットとヴェネツィアの輝き

と き／2月15日(土)～4月13日(日) 10:00AM～6:00PM  
 と ころ／京都文化博物館 (月曜休館)  
 京都市中京区三条高倉 ☎075-222-0888

ヴェネツィアを訪れたイギリスの貴族たちが旅の記念にと、争うように買い求めたのが、18世紀を生きた画家・カナレット (1697～1768) が描いたヴェドゥータと呼ばれる「景観画」である。輝く水面に整然とした建築物、祝祭的な雰囲気など、ヴェネツィアに対する理想的なイメージは、雄大さと緻密さを併せもつカナレットのヴェドゥータを通して定着していった。

本展は、ヴェドゥータの巨匠・カナレットの全貌を紹介する、日本初の展覧会である。カナレットが描く壮麗なヴェネツィアの景観を通して、ヴェドゥータというジャンルの成立過程をたどるとともに、カナレットと異なる眼差しでヴェネツィアを捉えた19世紀の画家たちの作品もあわせて紹介している。

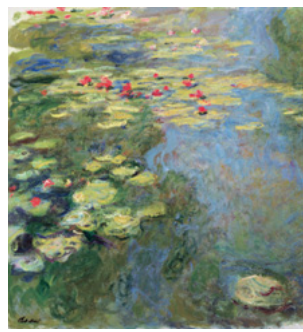


カナレット《カナル・グランデのレガッタ》  
 1730～1739年頃 The Bowes Museum,  
 Barnard Castle, Co. Durham, England

❖ヴェドゥータ (景観画)：とは、都市の景観や古代の遺跡などを精密な透視図法に基づいて描き出した、風景画の一ジャンル。グランドツアーの旅行客の間で人気を博し、18世紀のヴェネツィアやローマで発展した。

## モネ、睡蓮のとき 一ひたる。光に。モネに。

と き／3月7日(金)～6月8日(日) 10:00AM～6:00PM  
 と ころ／京都市京セラ美術館 (月曜休館、ただし4/28と5/5は閉館)  
 京都市左京区岡崎公園内 ☎075-771-4334



《睡蓮の池》1917-19年頃  
 マルモッタン美術館、  
 パリ ©musée Marmottan Monet

「光の画家」とも称せられる印象派の巨匠クロード・モネ (1840～1926) は、一瞬の光を捉える鋭敏な眼によって、自然の移ろいをキャンバスに留めた作品で知られる。しかし後年になるにつれその芸術はより抽象的かつ内的なイメージへと変容していく。モネの晩年は、最愛の家族の死や自身の眼の病、第一次世界大戦といった多くの困難に直面した時代でもあった。そのような中で彼の最たる創造の源となったのが、ジヴェルニーの自邸の庭に造られた睡蓮の池の光景だった。木々や空、光が一体となって映し出された水面は、モネの制作の源泉となったのである。やがて、モネは睡蓮の池を描いた巨大な絵画で一つの壁面を覆い尽くす「大装飾画」の構想を抱く。その実現に向けた試行錯誤の過程で生み出されたのが、大キャンバスの「睡蓮」の作品で、本展には20点以上出品されている。

今回、モネの世界最大級のコレクションを誇るパリのマルモッタン・モネ美術館所蔵の作品に加え、日本各地に所蔵されているモネ作品も京都に集結しており、初公開される作品もあり、モネファンにとって空前絶後の展覧会となっている。

会場	日曜	1土	2日	3月	4火	5水	6木	7金	8土	9日	10月	11火	12水	13木	14金	15土	16日	17月	18火	19水	20日	21金	22土	23日	24月	25火	26水	27木	28金	29土	30日	31月
京都府 京都文化博物館 中京区高倉通三条上ル 222-0888	2F	休息																古写真と絵巻書で巡る京の名所										→4/13				
	3F	カナレットとヴェネツィアの輝き																														→4/13
	4F																															
	5F	全国 シルバ 38回 書道展	公佐福第 募藤知24 美太山回 術清市 展賞					昭和 100 0年 展					会あ第 人ま8 形が回 展つ					京都 45 書現 芸回 展代					伊砂利彦生誕百年記念 継-伊砂利彦と沖繩展 書 三月の会展 第32回 新日美京都支部展									
	6F	20 25 25 展	アルスシムラ 2024年度 卒業制作展										京中 都国 都特 都開 展					第53回 女流京華会 いげ花展														
別館	音楽 会	音楽 会	音楽 会	音楽 会	音楽 会	音楽 会	音楽 会	音楽 会	音楽 会	音楽 会	音楽 会	音楽 会	昭 和100 年 書 翰 絵 巻 書 展	京 都 今 昔 き ま の 大 市 併 催 ： 京 都 楽 市					音 楽 会	KYOTO国際 アー ー ティ スト BANK2025												
京 都 学 ・ 歴 彩 館 左京区下鴨半木町1-29 723-4831	今尾景年展 毎月第2水曜日は休館 (2月11日、12日、23日、24日が休館日)										休館					休館																

会場	日曜	1	2	3	4	5	6	7	8	9	10	11	12	13	14	15	16	17	18	19	20	21	22	23	24	25	26	27	28	29	30	31			
		土	日	月	火	水	木	金	土	日	月	火	水	木	金	土	日	月	火	水	木	金	土	日	月	火	水	木	金	土	日	月			
京都国立近代美術館 左京区岡崎公園内 761-4111	3F	人間国宝 黒田辰秋																							(若きポーランド) - 色彩と魂の詩 (うた) 1890-1918					→6/29					
	4F	2024年度 第4回コレクション展																																	
京都国立博物館 東山区東大路七条西 541-1151	特集展示 雛まつりと人形															特集展示 新時代の山城鍛冶 - 三品派と堀川派 -																			
京都市 京セラ美術館 左京区岡崎公園内 771-4334	本館	モネ 睡蓮のとき																														→6/8			
		第42回 京都水彩展	第18回 泰山書道会展 「雲鶴遊天」 明代書風と陶磁芸術展					第11回 眞龍書展					第67回 書道展					第100回記念創紀展																	
		京都教職員美術展	第49回グッドアート展					「日本大判写真展」					第37回かこう会展					芸象万千展第27回																	
		東山キューブ	蜷川実花展 with EiM:彼岸の光、此岸の影																																
	別館 1F	第4回 京都教育大学アートフォーラム展					川島テキスタイルスクール修了展					公募第63回 文化書道展					～染織グループ展～ “複数の視点”					アートグループ道展													
	別館 2F	京都教育大学美術科卒業修了制作展					70周年記念 京都上京児童美術研究所 児童作品展					第24回 書友会関西展					第48回 児童画国際交流展																		
京都府立文化芸術会館 河原町府立病院前 222-1046	1F	第63回 新作家集団展 (洋画)					第38回昭和美術会 選抜展 (美工総合)					第3回杉室坊の集い展 (美総合)					第48回新匠工芸会 春季展 (工芸総合)					「京都人×Next Generation Artist」展													
	2F	第15回 はてな会展 (洋画)					第4回雲母画会H30展 (洋画)					西美術院展 (洋画)																							
	3F																																		
京都府立堂本印象美術館 北区平野上柳町26 463-0007	企画展「歴史画パラダイス」																														休館	→4/14			
何必館・京都現代美術館 東山区祇園町北側 525-1311	没後30年・ドアノの愛したパリ ROBERT DOISNEAU展 (月曜休館)																																		
高島屋 下京区河原町四条下ル 221-8811	画廊	ロストワールド彫刻展					戸田浩二 一竹一					佐々木 麦展 - いろいろあわせ -					タケダアキコ作品展					一技と和みー木彫秀作展													
		馬場隆志展					襲名記念 十六代坂倉新兵衛展					辻村 塊 陶展					卒寿記念 作陶70周年 森野泰明 陶展					岸野 承・寛展													
		美術工芸サロン 貫名 渚 漆展					木田陽子 陶展 やまびこ					竹村智之 陶磁器展 - 光の色 -					松田 昂 陶展					西川光男 陶展													
		グランドホール																																	
大丸 中京区四条高倉 050-1790-3000	画廊	吉島信広 立体作品展 - 幻想百獣 -					勝尾龍彦 作陶展					- 心の中の楽園 - 丸山友記鳥獣画展					～金と銀との織りなす色彩～ 関本麻己子 日本画展					LABOO展 東京藝大デザイン第8研究室 出身作家													
		アートサロン マエストロ貴古 作陶展 ~新世界への招待状~					富家大器展 揺れゆく世界					福地 幸の五感書 - imagine - 自然 (じねん)					- 静寂の中で - 竹内昌二 日本画展					ESPACE 絵画コレクション													
		ミュージアム																																	
中信美術館 上京区下立売池小路東入 417-2323	(公財) 中信美術奨励基金所蔵品展 未公開コレクション (月曜休館)																																		
並河靖之七宝記念館 三条通北裏白川筋東 752-3277	冬期休館																																		
泉屋博古館 左京区薮ヶ谷宮ノ前町24 771-6411	改修工事のため、2025年春まで休館いたします。																																		
会場	日曜	1	2	3	4	5	6	7	8	9	10	11	12	13	14	15	16	17	18	19	20	21	22	23	24	25	26	27	28	29	30	31			
芦屋画廊 KYOTO 左京区 頭町 357-8 754-8556	常設展																																		
アートギャラリー 博宝堂 左京区岡崎神宮道東側 771-9401	常設展															太田三兄妹展『はほ80の手習い』										アート マルシェ									
アートギャラリー 鵬休堂 東山区東山五条上ル西入ル 541-3805	常設展 (貸ギャラリー受付中)																																		
アートスペース 柚 (ゆう) 東山区二条通東山西入 090-6916-5353											千々の彩 京都芸術大学大学院芸術研究科 (通信) 芸術環境専攻染織分野修了生による展覧会 (10日・11日休館)										わしざわいずみ展 ベンシンスズの 日々良好										小島島 美和 個展 (月曜休館)				
アートスポット 櫻奏 東山区八坂通大和大通東入南入 090-3945-7492	常設展 (火曜11:00~13:00、木曜11:30~13:00) ※他の日は予約制																																		
Art Space 癒心庵 長岡京市今里畔町24-8 951-2788	雲龍庵と希龍舎展 開館日: 毎週火曜・金曜 (祝日は休館・完全予約制: 午前・午後各一組4名まで)																																		
ARTES ERYSION 中京区姉小路寺町西入 600-0469	開廊記念展 「楽園」																																		
綾小路ギャラリー 武 下京区綾小路高倉東入ル 351-4787	婦人服	KYOKOS 写真展 Ricordi					陶新波展					江戸の浮世絵 「しなやか指」展					Room Ycina Pop Up SHOP																		

企: 企画および常設を中心に活動する画廊 貸: 貸画廊

# 栗本夏樹 漆造形 一宙・SORA 一

と き / 3月7日(金)～3月30日(日) 12:00～6:00PM

と ころ / ギャラリー白川 (月・火休廊)

京都市東山区祇園下河原上弁天町430-1 ☎075-532-2616

SORAシリーズの最初の作品は、2020年にホテル・ザ・三井京都に設置したコミッションワーク「宙・Sora」でした。

この作品では、地球を生み出した宇宙のエネルギーを表現しました。今回の個展では、地球のエネルギーが生み出したエメラルド(緑)、ルビー(赤)、ゴールド(金)の印象を漆で表現した新しいSORA作品3点を中心に構成します。

ギャラリー白川での2度目の個展です。ご高覧賜りますようお願い致します。

栗本夏樹

「漆・生命の再生」をテーマに、古来より使われてきた天然の塗料である漆を、流木、石、車のボンネットや紙管など様々な素材に組み合わせ、新しい漆芸術の世界を展開してきた栗本夏樹。ギャラリー白川では、2015年「ジャパニーズモダン江戸から現代へ」以来、同テーマ現代アトウちわ展にも毎年参加いただいています。また、2017年の個展では、中国や日本で古来より親しまれてきた瓢箪と漆を結びつけたユーモラスな形のインスタレーションを発表しました。

精力的に、新たな漆の表現へ挑み続ける栗本夏樹の世界を、どうぞご高覧くださいませ。

ギャラリー白川 池田眞知子



「宙・Sora B」2020 | 39H, 39W, 6Dcm

## 開廊記念展 『楽園』

と き / 3月8日(土)～3月16日(日) 11:00AM～6:00PM

と ころ / ARTES ERYSION (アルテス エリュシオン)

京都市中京区姉小路通寺町西入 ☎075-600-0469

この春、京都の寺町近くに新たなギャラリー「ARTES ERYSION (アルテス エリュシオン)」がオープンします。名前の意味は、「天上の楽園のアート」。見る人が豊かで幸せな気持ちになれる絵画を紹介していこうと思っています。

記念すべきオープニングの展覧会は、3人の実力派の日本画家がイメージする「楽園」。京都市京セラ美術館の「KYOTO STEAM 2020 国際アートコンペティション スタートアップ展」でもチームを組んだ3人(京都市立芸術大学 川島 渉教授、幸山ひかり氏、森 萌衣氏)が織りなす夢の世界を、是非ご高覧ください。

川嶋 渉 (かわしまわたる)

1966年 京都に生まれる 京都精華大学卒業

1996年 日展特選('02も)

2004年 京都市芸術新人賞受賞

2006年 京都迎賓館 作品制作

2009年 東方岩彩画展 東アジアにおける岩彩画の展開 (中国 上海)

2022年 敦煌意象・中日岩彩画展 (中国 敦煌)

2016年 室生寺 室生山水図屏風制作

2020年 STEAM THINKING-未来を創るアート京都からの挑戦

アート×サイエンスGIG (京都市京セラ美術館)

KYOTO STEAM2020 国際アートコンペティション スタートアップ展

(京都市京セラ美術館 東山キューブ)

2021年 Lost in Translation (京都 京都市立芸術大学ギャラリー@KCUA)

2020年 第10回日展 日展会員賞

現在 日展会員 京都市立芸術大学教授 副学長

幸山ひかり

1993年 生まれる。

2018年 京都市立芸術大学大学院美術研究科 日本画専攻 修了

2020年 KYOTO STEAM 2020 国際アートコンペティション スタートアップ展 (京セラ美術館 東山キューブ)

はるひ絵画トリエンナーレ アーティストシリーズ Vol.93 幸山ひかり展 (清須市はるひ美術館)

2021年 第6回宮本三郎記念デッサン大賞展-明日の表現を拓く-優秀賞 (小松市宮本三郎美術館)

2022年 Art for Tomorrow 2022 - 京都府新鋭選抜展 - (京都文化博物館)

幸山ひかり | 西久松友花 | 二人展 (御室仁和寺)

2024年 個展「燃えるような花の人へ」(あべのハルカス近鉄本店)

森 萌衣

1996年 京都府生まれ

2019年 Seed山種美術館日本画アワード2019奨励賞受賞

2020年 「京都日本画新展2020」奨励賞・京都商工会議所会頭賞受賞

京都市立芸術大学大学院美術研究科修士課程絵画専攻日本画修了 修了制作「篝火」大学院市長賞受賞

初個展 森 萌衣展 (梅軒画廊) art KYOTO 2020 森 萌衣展

2021年 ART FAIR TOKYO 2021 森 萌衣展 個展Mori mei シェルターの窓 (+1art) 個展 12Portes (梅軒画廊)

2022年 個展 お伽の埜塙 (梅軒画廊)

2023年 ART FAIR TOKYO 2023 高 資婷・森 萌衣 2人展 個展 空の化粧箱 (梅軒画廊)

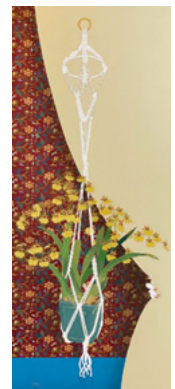
2024年 個展 喋々囁々 (梅軒画廊)



幸山ひかり  
「不完全なものたちへの楽園」



川島 渉「ゆらら」



森 萌衣  
「天の帷」

# 第26回近代絵画作品展

と き／3月20日(土)～3月28日(日) 10:00AM～6:00PM  
ところ／ギャラリー鉄斎堂(会期中無休)  
京都市東山区新門前東大路西入梅本町262 ☎075-531-6164



恒例の近代絵画作品展を開催させていただきます。大正時代から昭和末迄の日本画を中心に1万円から600点余りを真蹟保証で展示即売させていただきます。

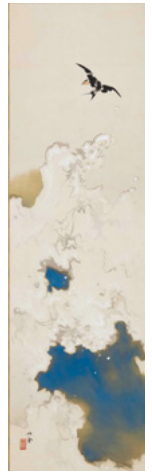
沢山の中からお気に入りの作品と出会っていただけるものと思っております。また弊社ホームページでも作品を紹介しております。

### 主な出品作家

富岡鉄斎、竹内栖鳳、小野竹喬、村上華岳、土田麦僊、福田平八郎、橋本閑雪、堂本印象、徳岡神泉、富田溪仙、山口華楊、池田遙邨、秋野不矩、伊東深水、奥村土牛、鏑木清方、前田青邨、児玉希望、安田鞞彦、中川一政、梅原龍三郎、三岸節子、ほか  
近藤悠三、深見陶治、隠崎隆一、柿右衛門、蘇山、竹泉、永楽、六兵衛、蓮月 ほか



大田垣蓮月「急須」



竹内栖鳳「浪燕」



棟方志功「夜訪の欄」

### 図録販売 第26回 近代絵画作品展

(230点掲載・A4変型サイズ)

無料ですのでご希望の方はお電話下さい。

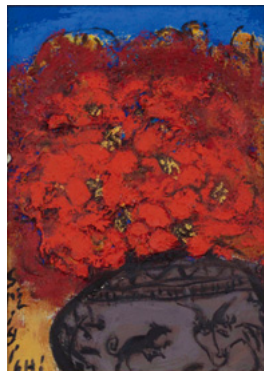
(数に限りがあります)



橋本閑雪「東海春暁」



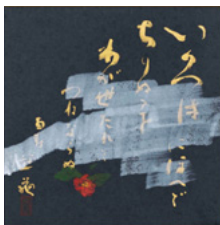
上村松園「月下美人図」



三岸節子「花」



山口華楊「菖蒲」



小倉遊亀「書」

# 明治・大正・昭和名作発掘品展 ～ヴェニス風景を中心にして～

と き／3月1日(土)～3月22日(土) 10:30AM～6:00PM  
ところ／星野画廊(日曜・月曜休廊)  
京都市東山区神宮道三条上ル ☎075-771-3670

星野画廊では、年数回開催する企画展とは別に、日常の画廊展示を「明治・大正・昭和名作発掘品展」と名付け、魅力的な洋画と日本画作品を画廊の壁面いっぱい並べています。今春の展示では、京都文化博物館にて開催中の「カナレットとヴェネツィアの輝き」展に合せた作品を選び出しました。まず明治4年に徳川家の給費留学生として渡米後イタリアで画技を磨いた川村清雄(1852～1934)の名作《ヴェニスの舟商人》は、本格的な油画技法で描かれて完成度が高く、彼の初期名作と称せられるべきものです。桃山期の訪欧使節団のベニス歓迎風景が代表作の寺崎武男(1884～1967)のテンペラ画や、京都出身の澤部清五郎(1884～1964)がパリ留学時代に描いた情感溢れるヴェニスの光景(1912年)。その他、1921年に渡欧した里見勝蔵(1895～1981)がフランスでヴラマンクに出会い描いたフォーヴ調の風景画もあります。

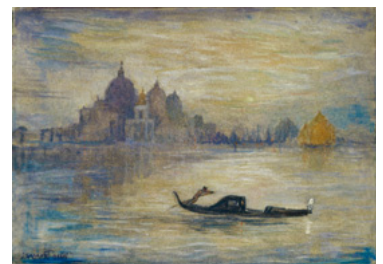


川村清雄《ヴェニスの舟商人》  
明治前期頃 板に油彩 6号



霜鳥之彦《桃の花》  
1929(昭和4)年  
油彩12号

春の息吹を描いた名作として挙げられるのが霜鳥之彦(1884～1982)の《桃の花》と題された作品。モデルは帝展出品作《午後のお茶》に描かれた霜鳥のお孫さん。当時描いた絵に晩年の霜鳥が手を入れて個展で発表した愛すべき作品です。霜鳥がパリ留学時に師事したシャルル・ゲランの描いた《ライラックの花》は、1926(大正15)年東京府美術館で開催された第4回仏蘭西現代美術展覧会に招聘された名作。



寺崎武男《ヴェニス風景》  
キャンバスにテンペラ 8号

こうした時節の絵画作品のみならず、秦テララの仏画や岡本神草の珍しい《梅に鷹図》の軸装画などに加え、不染鉄や藤田龍児、甲斐莊楠音の素描画も数多く陳列しています。どうぞお気軽にお立ち寄りください。

会場		日曜		1	2	3	4	5	6	7	8	9	10	11	12	13	14	15	16	17	18	19	20	21	22	23	24	25	26	27	28	29	30	31																			
				土	(日)	月	火	水	木	金	土	(日)	月	火	水	木	金	土	(日)	月	火	水	(日)	金	土	(日)	月	火	水	木	金	土	(日)	月																			
貸	芸 草 堂 画 廊	木版画常設展 (貸画廊受付中)																																																			
	中京区寺町二条下ル 231-3613																																																				
企	絵 草 子	浮世絵・木版画。新版画常設																																																			
	東山区新門前通東山西 551-9137																																																				
貸	延寿堂ギャラリーソフォア	林哲三展 (木工・漆)	杉江智展 (硝子)																		中川夕花里 (磁器)																																
	中京区二条寺町東入ル 211-5552																																																				
企	御 池 画 廊	洋画・日本画常設展 (土・日・祝休廊)																																																			
	北区小山北上総町20-2 492-3083																																																				
企	画 廊 た づ	日本画常設展 (土日祝休廊)																																																			
	東山区神宮道二条西入ル 771-8225																																																				
貸	ぞおんギャラリー八坂	手づくり工房 クラフト作品 浪遊堂 谷内恵美	リユース着物 着物リメイク マイkimono 永井舞	手づくり工房クラフト作品 浪漫堂 谷内恵美																		手づくりシルバー アクセサリー展 たま 安部和美																															
	東山区祇園町南側 525-1717																																																				
貸	喜聞堂アートスペース余花庵	京都芸術大学 岩谷ゼミ研究成果発表展 -よるべを紡ぐ- (日本画)																																																			
	中京区寺町通御池上ル 212-9793	京都の日本画家 清水信行展																																																			
貸	ギ ャ ラ リ ー M	雛月の旅 (沖縄・タイ・台湾) 展 (松本祐佳)															休廊									タイの旅展 (松本祐佳)																											
	中京区錦薬師高倉西 221-0979																																																				
貸	ギャラリー花友じゅらくだい	ロシア・ウクライナ出身画家作品展 (貸画廊受付中)																																																			
	上京区智恵光院中立売上ル 451-6005																																																				
貸	ギャラリー祇園小舎																なないろ ハーモニー展	第4回 春のいずみ展									ランディ・ソシエテ展																										
	東山区四条通繩手東入 551-3828																																																				
貸	ギャラリー吉象堂	貸ギャラリー予約受付中																																																			
	中京区三条柳馬場東 221-3955																																																				
貸	ギャラリー Create 洛	齋藤真成展 -想いを再び- (洋画) (月曜休廊)										斎藤和 個展 (日本画)										山口実 個展 (洋画)										榎並和春 個展 日々賛々 (洋画)																					
	中京区丸太町通堺町角 708-7898																																																				
貸	ギャラリー恵風	1F	長谷 治郎展	休廊															松生歩展 (月曜休廊)															井手本貴子展 (日本画)										水元美穂子展 (平面)									
		2F	祝うか 展	休廊																														大西佑奈展 (日本画)																			
左京区丸太町東大東入 771-1011																																																					
会場		日曜		1	2	3	4	5	6	7	8	9	10	11	12	13	14	15	16	17	18	19	20	21	22	23	24	25	26	27	28	29	30	31																			
				土	(日)	月	火	水	木	金	土	(日)	月	火	水	木	金	土	(日)	月	火	水	(日)	金	土	(日)	月	火	水	木	金	土	(日)	月																			
貸	ギャラリー胡々湾	写真展 矢野友和	京都大学陶芸部 天山窯「巡る」															京都大学写真部 卒業展										日本画三人展										池見悠 日本画展															
	東山区神宮道三条上ル 090-8367-1460																																																				
貸	ギャラリー佐野	貸ギャラリー受付中																																																			
	中京区寺町錦薬師西北角 221-2767																																																				
企	ギャラリー三条祇園																																																				
	中京区寺町通御池上ル 221-6401																																																				
企	ギャラリー白川	栗本夏樹漆造形-宙・SORA- (月・火休廊)																																																			
	東山安井東一筋日南 532-2616																																																				
貸	ギャラリー翔	閉廊しました																																																			
	左京区北山通下鴨中通東 724-8154																																																				
貸	ギャラリー16	玉井佐知展 -存在と不在- (染色) (月曜休廊)										佐々木昌夫「九つの空間」 (鉄を素材にしたインスタレーション) (月曜休廊)																																									
	東山区三条通白川橋西入ル 751-9238																																																				
貸	ギャラリーSpace 妙	貸ギャラリー受付中																				□覚(しかく)反応 実験展「サラサラ」																															
	左京区松ヶ崎町1-1 090-6605-0656																																																				
企	ギャラリー創	日本画・洋画・古書画常設展																																																			
	中京区河原町御池上ル 251-0522																																																				
企	ギャラリー鉄齋堂	常設展															第26回近代絵画作品展																																				
	東山区新門前東山西 531-6164																																																				
貸	ギャラリー富小路	冬季休廊																																																			
	下京区富小路横小路下ル 090-7095-0576																																																				
企	ギャラリーなかむら																					第3回 小間 size KOGEI 展																															
	中京区姉小路河原町東 231-6632																																																				

→4/15

→4/6

### 【他所で見たい展覧会】

- 「松本竣介 街と人-冴えた視線で描く-」展：1月4日(土)～4月6日(日) アサヒグループ大山崎山荘美術館 (京都府乙訓郡大山崎町銭原5-3 ☎075-957-3123)
- 「東山魁夷と風景画の旅、日本から世界へ」展：2月1日(土)～4月13日(日) 福田美術館 (京都市右京区嵯峨天龍寺寺ノ馬場町3-16 ☎075-863-0606)
- 「鶴の来る町 ミュージアムコレクション 写実絵画の世界」展：2月19日(水)～3月30日(日) 美術館「えき」KYOTO (京都駅ビル、JR京都伊勢丹7階隣接 ☎075-352-1111)
- 「生涯150年記念・上村松園」展：3月29日(土)～6月1日(日) 大阪中之島美術館 (大阪市北区中之島4-3-1 ☎06-6479-0550)
- 「生涯140年 YUMEJI展、大正浪漫TO新しいの世界」展：1月18日(土)～3月16日(日) あべのハルカス美術館 (大阪市阿倍野区阿倍野筋1-1-43 ☎06-4399-9050)
- 「大原美術館所蔵20世紀美術の巨匠拉致」展：1月18日(土)～4月6日(日) 中之島香雪美術館 (大阪市北区中之島3-2-4中之島フェスティバルタワー-W4F ☎06-6210-3766)
- 「ノー・バウンダリーズ」展：2月22日(土)～6月1日(日) 国立国際美術館 (大阪市北区中之島4-2-55 ☎06-6447-4680)
- 「30年後の希望-19950117からのわたしたち」展：12月21日(土)～3月9日(日) 兵庫県立美術館 (神戸市中央区臨海海岸通1-1-1 ☎078-262-0905)
- 「つなげる美術館ヒストリー」：3月20日(土)～5月18日(日) 西宮市大谷美術館 (兵庫県西宮市中浜町4-38 ☎0798-33-1699)
- 「わけあって絶滅しました。」展：3月8日(土)～5月6日(火) 佐川美術館 (滋賀県守山市水保町北川2891 ☎077-585-7800)
- 「特別展・大和の美～古都を彩った絵師たちの競演」展：1月28日(土)～3月9日(日) 奈良県立美術館 (奈良市登大路町10-6 ☎0742-23-3968)
- 「やきもの巡り3：和歌山・奈良・三重編」展：1月7日(火)～3月30日(日) 茶道資料館 (京都市上京区堀川寺之内上ル 裏千家センター内 ☎075-431-6474)
- 「ヴィジュアル展-唯一無二-」：3月4日(火)～3月9日(日) 法然院講堂 (京都市左京区鹿ヶ谷御所ノ段町30 ☎075-771-2420)
- 「上村三代の恩師たち」展：2月15日(土)～4月13日(日) 松柏美術館 (奈良市登美ヶ丘 ☎0742-41-6666)
- 「What's New! 大阪市立美術館名品珍品大公開」展：3月1日(土)～3月30日(日) 大阪市立美術館 (大阪市天王寺区茶臼山町1-82 ☎06-6771-4874)

会場		日曜		1	2	3	4	5	6	7	8	9	10	11	12	13	14	15	16	17	18	19	20	21	22	23	24	25	26	27	28	29	30	31
		土		(日)	月	火	水	木	金	土	(日)	月	火	水	木	金	土	(日)	月	火	水	(日)	月	火	水	(日)	月	火	水	木	金	土	(日)	月
企	ギャラリー白梅園 北区北野上白梅町63 461-0427	白崎信子ガラス作品常設展																																
貸企	1F 依々岡まゆこ 個展	石田真弓&田島亮一 2人展 in KYOTO part.2			近藤 弘子 展 Peace -LIFT IT UP- (新制作協会会員) (油彩)			第3回 小間 size KOGEI 展			木村 隆 陶展 (天目他)																							
貸企	2F 武田厚子 展 (日本画)				柳澤綾子 展「香りの 記憶」(二科会会員)			京都工芸美術作家協会 会員による小品展			ウォーター・カラー 橋本真弓とはるびの会展																							
企	3F 奥庭 空間	菊地伸治 展 時空の旅人 (彫刻) (国画会会員・日本美術家連盟会員) (月曜休廊)																																
企	ギャラリー美楽堂 東山区神宮道三条上ル 761-9710	日本画常設展 (月曜休廊)																																
貸企	3F 新田健 (平面)				馬樹青 (平面)			小間 size KOGEI 展			まろにえ市																							
貸企	4F 河原町四条上ル東側 221-0117				柴田瑞希 (漆芸)			京都芸術大学陶芸コース 卒業生グループ展「わ・WA」																										
貸企	5F				高田賢三 (ガラス)			土に遊 (陶芸)																										
貸企	ギャラリー八坂茶閑 東山区八坂通り小松町565 080-1155-0710																																	
企	ギャラリー唯 左京区岡崎神宮道東側 752-0348	休廊			土詩展2025 in KYOTO			休廊			第1回 秦田久史 作陶展																							
企	ギャラリー龍馬 河原町三条下ル東入 211-7700	「坂本龍馬と酢屋」常設展																																
企	ギャラリー正観堂 東山区切通新門前上ル 533-4110	常設展 (日・水曜休廊)																																
企	ギャラリー宮脇 中京区寺町二条上ル 231-2321	常設展示 (日・月・祝休および臨時休廊あり)																																
貸企	ギャラリー百音 (もね) 左京区岡崎神宮道東側 708-2138	新春SALE (和食器、洋食器、作家作品など在庫処分)															常設展																	
貸企	京都ギャラリー 中京区烏丸通錦上ル東側9F 257-5435	貸画廊受付中																																
企	京都芸大ギャラリーアクア 下京区下之町57-1 市立芸術大学C棟1階 585-2010																版画専攻 創設55周年記念展 レガシー・プリントアーカイブ (月曜休館)																	
企	京都市立芸術大学資料館 下京区下之町57-1 市立芸術大学C棟1階 585-2010																																	
企	京都芸術センター 中京区室町錦薬師下ル 213-1000																																	
企	京都市学校歴史博物館 下京区御幸町通仏光寺下ル 344-1305	探索! 京都市の文化 -元番組小学編- (水曜休館)																																
会場		日曜		1	2	3	4	5	6	7	8	9	10	11	12	13	14	15	16	17	18	19	20	21	22	23	24	25	26	27	28	29	30	31
		土		(日)	月	火	水	木	金	土	(日)	月	火	水	木	金	土	(日)	月	火	水	(日)	月	火	水	(日)	月	火	水	木	金	土	(日)	月
企	1F 清永安雄 写真展	清永安雄写真展																																
企	2F Qゼミ -1.0成果 展	山口史男 作品展 「植物群の意匠」			小谷幸夫 個展「Picture」 -写真と絵画の狭間-			水池葉子 写真展 「のら」			大西二士男 写真展																							
企	1F	京焼作品 常設展示																																
企	2F	第51回陶絵会展 -やきもので古都巡り- (水曜休館)			京焼3人展 (水曜休館)			京の女匠展																										
貸企	京都万華鏡ミュージアムアートスペース 中京区姉小路東洞院東入 254-7902	第36回 清交会写真展			最新の情報は当館のHPにてご確認ください。																													
貸企	宏 寛 堂 中京区姉小路高倉東入ル 090-7480-7733	常設展 (貸画廊受付中)																																
貸企	塚 町 画 廊 中京区塚町御池下ル 213-3636	休廊			パレスチナの ポスター展			休廊																										
企	大 雅 堂 東大路通祇園上ル 541-7388	菅かおる展 四季水景			常設展																													
企	玉山名史刀 東山区三条通神宮道西入 708-8210	常設展/美術刀剣・刀装具・兜・鎧など武器全般																																
企	梅 軒 画 廊 中京区烏丸四條上ル 221-3510	日本画・洋画常設展																																
貸企	ビニールテープ(旧後素堂) 中京区新町丸太町下ル 231-0938	GALLERY KOGURE 企画常設展 (金・土・日開廊)																																
企	星 野 画 廊 東山区神宮道三条上ル 771-3670	明治・大正・昭和名作発掘品展 ~ヴェニス風景を中心に~ (日曜・月曜休廊)																											とっておきの 日本風景					

【京都画廊連合会ニュースの購読予約受付中】1年間¥2,000円です。毎月末にお手紙に届けられます。申込みは星野画廊(☎771-3670)まで振込用紙をご請求ください。  
【短信】京都画廊連合会ニュースの展覧会紹介記事で掲載している作品の画像は、当画廊のホームページ (<http://www.kyoto-art.net/>) では、  
すべてカラー図版として掲載しています。どうぞお楽しみください。

発行：京都画廊連合会 京都市中京区高倉三条上ル 京都府京都文化博物館内 (☎222-0895) <http://www.kyoto-art.net/>