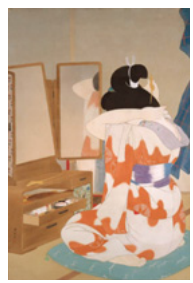




時代の美、つややかに **伊東深水**

と き／4月15日(火)～6月1日(日) 9:30AM～5:00PM  
 ところ／堂本印象美術館 (5/5以外の月曜と5/7休館)  
 京都市北区平野上柳町26-3 ☎075-463-0007



伊東深水 (1898～1972) は、明治31年に東京深川に生まれ、13歳の時に、浮世絵の流れを汲む美人画家の鍋木清方に師事した。16歳で再興院展に入選、その翌年 (1915年) には文展に入選するなど、早くからその才能が認められた。同時に木版画の伝統的技法による新版画運動に参加して数々の名作を発表した。大正末期より官展を舞台に美人画を発表し、戦後は日展に出品した。昭和23年 (1948) に《鏡》で日本芸術院賞を受賞し、33年 (1958) には日本芸術院会員となる。



伊東深水《赤と白A・B》  
1956年 (通期展示) 個人蔵

伊東深水《暮方》  
(部分)  
1932年 (通期展示) 個人蔵

浮世絵の伝統に立ちながら現代風俗に真摯に向き合い、はつらつとした明るさのなかに色香を漂わせる女性美を表現して独自の画境を築き、日本画壇の重鎮として活躍した美人画の代表的作家である。

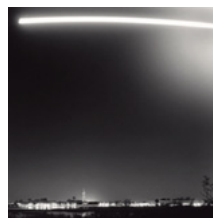
京都では19年ぶりの回顧展となる本展は、名都美術館コレクションを中心に、伊東深水の初期から晩年にいたる代表作を紹介 (前期・後期で一部作品の展示替え) している。



伊東深水《湯気》  
1924年 (前期展示) 名都美術館蔵

マイケル・ケンナ 旅路の記憶  
**「MICHAEL KENNA 展」**

と き／4月12日(土)～6月29日(日) 10:00AM～6:00PM  
 ところ／何必館・京都現代美術館 (5/5以外の月曜休館)  
 京都市東山区祇園町北側 ☎075-525-1311



「ブルーノ島を横切る月」  
(ヴェニス、イタリア)  
2021年

マイケル・ケンナはアメリカを拠点に、世界を旅しながら撮影を続ける写真家。イギリスに生まれ、ロンドン芸術学校を卒業後渡米、写真家としての活動を始めた。訪れた国は世界40カ国以上に及び、現代を代表する写真家として知られている。

人影のない霧の立つ早朝、静まり返った夜の時間、写真家はカメラの露光時間を利用して、微細な光をゆっくり積み重ね、日常とは異なる柔らかな情景をフィルムにおさめる。また、同じ場所へ何度も訪れ撮影するプロセスは、異国の地における旅の記憶としてイメージを留める。彼が「絶望的な美しさ」と敬愛する北海道においては、屈斜路湖畔にある一本のミズナラの老木に魅了され、伐採されるまでの7年間繰り返し訪れ、地域の住民からは「ケンナの木」と呼ばれ親しまれた。

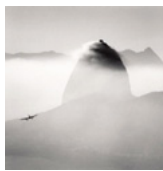
「水墨画の精神性に近く、視覚的な俳句のようなものだ」と語るマイケル・ケンナの作品には、大地、海、樹木、建造物、そのとりまく空間に写真家の眼差しが息づいているようだ。本展は、50年に及ぶ旅の軌跡を、厳選されたサイン入りオリジナルプリント約60点で構成されている。



「不思議な雲」  
カンボ・インペラレー  
(イタリア)



「Quixote's Giants, Study 2」  
(スペイン) 1996



「Plane and Sugar Loaf Mountain」  
(ブラジル) 2006

会場	日曜	1 2 3 4 5 6 7 8 9 10 11 12 13 14 15 16 17 18 19 20 21 22 23 24 25 26 27 28 29 30 31																														
		木	金	土	日	月	火	水	木	金	土	日	月	火	水	木	金	土	日	月	火	水	木	金	土	日	月	火	水	木	金	土
京都府 京都文化博物館 中京区高倉通三条上ル 222-0888	2F	令和7年 新指定 国宝・重要文化財										ガラスの丹後王国の世界										→7/13										
	3F											祇園祭 - 山鉾巡行の歴史と文化 -										→7/21										
	4F											和食～日本の自然、人々の知恵～										→7/6										
	5F											第78回京都市丹平写真展 25周年記念 奥 宣言の書 日本のことと美 麻生喜美子 レリーフ彫刻展 韓国の手仕事 ボジャギ 餅と麻 -素材の美-																				
6F																																
別館	KYOTOGRAPHIE 京都国際写真祭2025 Mother India, Avega - The Passion and The Arrival of Vasco da Gama (5/7は休館のため閉室)										ふろしき SDGs LIFE 2025					音楽会	音楽会	音楽会	音楽会	音楽会												
京都学・歴史彩館 左京区下鴨半木町1-29 723-4831	「EXPO 1851→2025」	休館	「EXPO 1851→2025」	休館	「EXPO 1851→2025」																											→6/8

会場		日曜	1	2	3	4	5	6	7	8	9	10	11	12	13	14	15	16	17	18	19	20	21	22	23	24	25	26	27	28	29	30	31						
			木	金	(土)	(日)	(月)	(火)	水	木	金	(土)	(日)	月	火	水	木	金	(土)	(日)	月	火	水	木	金	(土)	(日)	月	火	水	木	金	(土)						
京都国立近代美術館 左京区岡崎公園内 761-4111	3F	〈若きポーランド〉 - 色彩と魂の詩うた 1890-1918																												→6/29									
	4F	特別展示：日本のオルガ・ボズナンスカ 近代美術館工芸コレクション														2025年度 第1回コレクション展														大正時代の日本画 彼女たちの「戦後」、すわってみる 音楽とともに									
京都国立博物館 東山区東大路七条西 541-1151	大阪・関西万博開催記念 特別展 日本、美のつぼ - 異文化交流の軌跡 -																													→6/15									
京都市 京セラ美術館 左京区岡崎公園内 771-4334	本館	モネ 睡蓮のとき																													→6/8								
		コレクションルーム春期 特集「染織をめぐる冒険 - 京都の作家を中心に」																													→6/15								
	東山キユーブ	第4回 PATinKyoto 京都版画 トリエンナーレ 2025														第69回 新槐樹社京都展							第59回日春展								→6/1								
		松本市美術館所蔵 草間彌生 版画の世界 - 反復と増殖 -																													→9/7								
別館 1F	KYOTOGRAPHIE 京都国際写真祭 2025																													→6/1									
	メインプログラム グラシエラ・イトツルビデ																																						
	別館 2F																																						
京都府立文化芸術会館 河原町府立病院前 222-1046	1F	40回染翔会展 (染織)				二科会京滋支部展 (洋画)				京都彫刻家協会展 (彫刻)				東丘社展63回展 (日本画)				第78回晨鳥社展 (日本画)				→6/1																	
	2F	第57回墨人関西展 (書)																																					
	3F																																						
京都府立堂本印象美術館 北区平野上柳町26 463-0007	特別企画展「伊藤深水 時代の美、つややかに」 併催 (没後50年記念) 堂本印象が描く女性 (会場：京都府立堂本印象美術館 新館) 野外イベント 第8回野外彫刻展 (会場：庭園)																													→6/1									
何必館・京都現代美術館 東山区祇園町北側 525-1311	マイケル・ケンナ旅路の記憶 MICHAL KENNA展 (5/5以外の月曜休館)																													→6/29									
高島屋 下京区河原町四条下ル 221-8811	画廊	たかしまや 美人画博覧会2025 - ファッションで振り返る 美の系譜 -				～花物語 ガラスの詩情～ 山田えい子 ガラス工芸展				色と装いのあわいに展				再生 - 京が紡ぐものがたり展				美の予感2025 - Transposition -				→6/2																	
		村田晃陽 陶展				～神光～ 加来万周展				襲名記念 交趾焼 三代 中村翠嵐展				石田知史展 - 鑄込み硝子の世界 -								→6/2																	
	美術工芸サロン	谷澤ピーチ 陶展				“Ciao” 谷澤ピーチ 陶展				林 聰江 陶展				平井 秀 陶展				山口遼太郎 陶展 「へやにうみひかりのつぶ」																					
大丸 中京区四条高倉 050-1790-3000	画廊	疋田正章 油彩画展 - 視線の先に -				光と壁のファンタジー 藤城清治版画展				- 宝箱 - フルイミエコ展				山本あき展 - 日々 -				トリ・ヒタ・カラナ 浅野秀和展				→6/3																	
アートサロン	石野まゆ展 EXCLUSIVE				ミルヨウコ展				白日会精鋭展 ESPACE SELECTION				黒沼大泰 洋画展				佐藤絢子 絵画展				→6/3																		
ミュージアム	写真展「岩谷光昭の世界ネコ歩き」 - ヨーロッパの空の下 -																																						
中信美術館 上京区下立売池小路東入 417-2323	京都中央信用金庫創立85周年記念所蔵品展 (月曜休館) ～職員が選ぶ「私の推し！」～																																						
並河靖之七宝記念館 三条通北裏白川筋東 752-3277	春季特別展「並河七宝 - 万国博覧会の喝采 -」 (月曜・木曜休館)																													→7/21									
泉屋博古館 左京区鹿ヶ谷宮ノ前町24 771-6411	リニューアル記念名品展 I 帰ってきた泉屋博古館 いにしへの至宝たち																													→6/8									
ブロンズギャラリー 中国青銅器の時代																													→8/17										
会場		日曜	1	2	3	4	5	6	7	8	9	10	11	12	13	14	15	16	17	18	19	20	21	22	23	24	25	26	27	28	29	30	31						
			木	金	(土)	(日)	(月)	(火)	水	木	金	(土)	(日)	月	火	水	木	金	(土)	(日)	月	火	水	木	金	(土)	(日)	月	火	水	木	金	(土)						
芦屋画廊 KYOTO 左京区 頭町 357-8 754-8556																																							
アートギャラリー博宝堂 左京区岡崎神宮道東側 771-9401	ダニエル・ケリー展				浅井敬二展														アート マルシェ				関西美術院の 画家たち X III							→6/8									
イラストギャラリー・トララ 東山区東山五条上ル西入ル 541-3805																														→6/9									
アートスペース 柚 (ゆ)	INOUEKE Exhibition 2025 (7日休廊)														日本画展 「余白」 (月曜休廊) 岩井晴香 及川美沙 大西健太 沖谷晃司 山内登喜雄 山田衣織 吉岡知枝 吉田眞理子														→6/1										
アートスポット 櫻奏 東山区八坂通大和大路東入南入 090-3945-7492	常設展 (火曜11:00～13:00、木曜11:30～13:00) ※他の日は予約制																																						
Art Space 癒心庵 長岡京市今里畔町24-8 951-2788	「浮世絵展」毎週火・金曜日 (祝日は休廊・完全予約制) 時間【10:00～16:00】午前・午後各一組4名まで 予約の受付時間【9:00～15:30】														「川瀬巴水展」 毎週火・金曜日 (祝日は休廊・完全予約制) 時間【10:00～16:00】午前・午後各一組4名まで 予約の受付時間【9:00～15:30】														→7/22										
ARTES ERYSION 中京区綾路寺町西入ル 600-0469	花の宴 Vol.2 「初夏の風に揺れる花々」																													→6/1									

①: 企画および常設を中心に活動する画廊 ②: 貸画廊

「時」—7人の作家による—

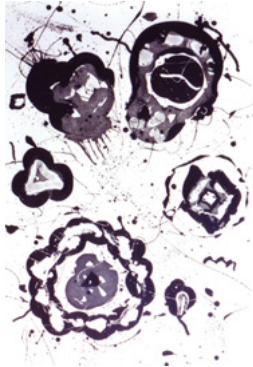
J・ケージ、S・フランシス、今尾栄仁、大野浩志、黒岩知里、シーズン・ラオ、藤田修

と き／4月25日(金)～5月25日(日) 12:00～6:00PM

ところ／ギャラリー白川 (月・火休廊、ただし5日・6日/営業、7日/代休)  
京都市東山区祇園下河原上弁天町430-1 ☎075-532-2616

私が初めて平面作品の中に「時」を感じたのは、J・ケージの煙シリーズでした。

—平面の作品の上に写し取られた煙は、止まっているのに、ゆらゆら揺らいでいるように見える。この煙の揺らぎが加わることで、作品が立体的に見えてくるだけでなく、揺らいでいる時間の流れを感じることで、平面に描かれた世界は、三次元の世界を超えて四次元の世界へと広がりを見せるのだ— (2005年ギャラリー白川刊「ジョン・ケージ作品解説書」より)



S・Francis 「UNTITLED」  
1986 エッチング  
サイズ：108×75cm

今から30数年前、ケージの作品を日本に紹介して以来、美術表現での「時」というテーマが私の心の片隅にいつもありました。今展では、ジョン・ケージの煙シリーズの代表作「THE MISSING STONE 1989」。空間に躍動するサム・フランシスのモノトーン作品「UNTITLED 1986」。宇宙と自然の相似性を色彩と線で描く今尾栄仁。「在り方、現れ方」と名付けたミニマルでシンプルな手法による偶然性と時間を表現する大野浩志。墨の滲みによる広がりや巧みに表現する黒岩知里。悠久の自然の中へと誘うシーズン・ラオ。時間の経過とともに変化する風景の中での光の変化を捉えた藤田修など、7人の作家の作品を展示いたします。ゆっくりと作品の中に流れる時を感じていただけましたら幸いです。どうぞ、ご高覧くださいませ。



J・Cage 「THE MISSING STONE」 1989  
アクアチント  
サイズ：138×104cm

ギャラリー白川 池田眞知子

畠中咲菫 書展

と き／5月6日(火)～5月11日(日) 10:30AM～8:00PM

ところ／喜聞堂アートスペース余花庵 (最終日は6:00PMまで)  
京都市中京区寺町通御池上ル ☎075-212-9793

畠中咲菫さん書展「黒と白の対話」を開催いたします。畠中さんが所属される「墨人会」では、書を命の躍動が外に出て形になったものと定義づけ、古典の研究を中心に西洋抽象絵画や美学、禅哲学との交流・出会いを通して書作を追究されています。

畠中さんは1979年に仮名書を学び始め、82年に商業書の仕事を始められてからは「生活の糧としての商業書」と「自分自身の創作としての書作品」という形で制作活動を続けてこられました。

今展では『清』(140×80cm)『創』(70×90cm)『刻』(120×140cm)などの新作10点ほどを展示予定です。

「私が作品を書く上で最後に筆をおく時一番こだわるのは、そこに『美』が存在しているか?という事です。『美』とは人それぞれの感覚により異なり、独りよがりだと感じる事も多いし、これが新しいのだと自己陶醉としか思えない場合も最近よく目にします。私は人間の根源的な感情や精神から生まれる美には不変なものがあると信じ、美の普遍性も大事にしたいと思います。それが私自身に正直な『美』だからです」と、畠中さんは語ります。是非会場にてお楽しみいただきたくご案内申し上げます。



制作中の畠中咲菫



作品「創」



作品「刻」

〔今月の展覧会より〕

## 8+柚 共同企画 「日本画展 余白」

と き／5月25日(日)～6月1日(日) 12:00～6:00PM

ところ／アートスペース柚YOU (月曜休廊)

京都市左京区二条通東大路西入ル ☎090-6916-5353 (豊田)



アートスペース柚YOUでは、8+柚 共同企画として、日本画展「余白」を開催いたします。本展は、日本画における「余白」の持つ意味と美しさに焦点を当て、8人の日本画家による作品を通して、その表現の可能性を探ります。

余白は、単なる空白ではありません。見る人の感性によって広がり、作品に深みを与える大切な空間です。古来、日本画において余白は「描かれざるものを描く」ための手法として用いられ、そこに宿る静けさや詩情が、私たちの想像力を刺激してきました。本展では、それぞれの作家が余白と向き合い、独自の視点で表現した作品を展示いたします。

「余白は余白にあらず」

しばし作品の前に佇み、見えない向こうの景色にこころを寄せてみて—

見えないものを感じ、思いを馳せることで、余白はただの空間ではなく、観る者の心に寄り添う存在へと変わります。本展を通じて、あなたにとっての「余白」を見つけていただければ幸いです。

ぜひ会場にお越しいただき、日本画が紡ぐ余白の美を体感してください。



沖谷晃司「ひととき」



吉田真理子「桃」



山田衣織「淵」



大西健太「Heart—赤と白—」



及川美沙「薄れゆく\_2」

出品作家  
岩井晴香 及川美沙  
大西健太 沖谷晃司  
山内登喜雄 山田衣織  
吉岡佐知 吉田真理子

余白

8+柚  
共同企画  
日本画展  
YOHAKU

## 纏う — Dress —

と き／5月24日(土)～31日(土) 10:30AM～6:00PM

ところ／梅軒画廊 (会期中無休) (最終日は5:00PM閉場)

京都市中京区烏丸四条上ル ☎075-221-3510

絵の中で纏うものを選び、形作られる女性たち。衣装だけでなく雰囲気などが纏うモノについて、各作家の感性と細密な描写を是非ご覧ください。みなさまのご来場をお待ちしております。

北島優子 略歴

東京藝術大学美術学部デザイン科卒業

2012年 Keep A Breast TOKYO Love Show (表参道ヒルズ)

2015年 第7回 アダチUKIYO大賞 優秀賞

2021年 「ARTIST NEW GATE」最終審査展 (Gallery Seek)

個展・グループ展多数

丁子紅子 略歴

埼玉県に生まれる

2012年 個展「丁子紅子展-to live-」(埼玉県大宮石原誠美堂ギャラリー)

2013年 女子美術大学絵画学科日本画専攻 卒業

2014年 第31回FUKUIサムホール美術展 入選

2019年 第45回現代童画 大賞受賞

個展・グループ展多数

高資婷 略歴

台湾・台北市生まれ

2020年 Kyoto Art for Tomorrow - 京都府新鋭選抜展 - 毎日新聞社賞

2022年 京都芸術大学芸術専攻日本画分野博士課程修了

Kyoto Art for Tomorrow - 京都府新鋭選抜展 -

ゲーティンステイテュート・ヴィラ鴨川国際交流賞

初個展 高資婷 First Exhibition (梅軒画廊)

個展・グループ展多数

顧洛水 略歴

中国・洛陽市生まれ

2014年 個展「恋」(ギャラリーはねうさぎ)

2015年 顧洛水個展 (川田画廊)

2016年 京都造形芸術大学大学院日本画専攻博士課程 修了

山本有彩 略歴

石川県生まれ

2014年 WONDER SEEDS 2014 入選

第6回トリエンナーレ豊橋星野真吾賞展 入選・審査員推奨

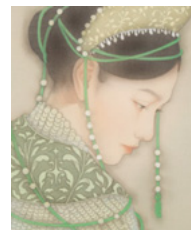
2015年 佐藤国際文化育英財団第25回奨学生美術展 (佐藤美術館)

2017年 金沢美術工芸大学大学院修士課程 絵画専攻 日本画コース 修了

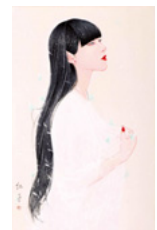
2021年 松本 隆 「風街に連れてって!」ジャケットアートワーク担当



北島優子「感知」P8



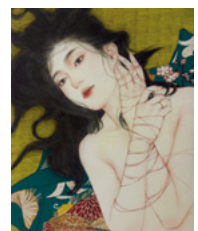
山本有彩「花を織る」F3



丁子紅子「纏う」M10



高資婷「天狗の衣」F8



顧洛水「絡む思い」F6

会場		日曜	1	2	3	4	5	6	7	8	9	10	11	12	13	14	15	16	17	18	19	20	21	22	23	24	25	26	27	28	29	30	31									
			木	金	(土)	(日)	(月)	(火)	水	木	金	土	(日)	月	火	水	木	金	土	(日)	月	火	水	木	金	土	(日)	月	火	水	木	金	土									
貸	綾小路ギャラリー武 下京区綾小路高倉東入ル 351-4787																		加藤秀城 作品展					水曜日								火曜日										
貸	芸艸堂画廊 中京区寺町二条下ル 231-3613		木版画常設展 (貸画廊受付中)																																							
企	絵草子 東山区新門前通東山西 551-9137		浮世絵・木版画・新版画常設																																							
企	延寿堂ギャラリーソフォラ 中京区二条寺町東入ル 211-5552	岩崎龍二展 (半磁器)																															高橋亜希 (磁器・絵付)									
企	御池画廊 北区小山上総町20-2 492-3083	洋画・日本画常設展 (土・日・祝休廊) 青木敏郎・伊谷賢蔵・池田遙郎・熊谷守一 他										コレクション展										洋画・日本画常設展 青木敏郎・伊谷賢蔵・池田遙郎・熊谷守一 他 (土・日・祝休廊)																				
企	画廊 たづ 東山区神宮道三条西入ル 771-8225	日本画 明日への扉展 (土日祝休廊)	日本画常設展 (土日祝休廊)																																							
貸	ぎおんギャラリー八坂 東山区祇園町南側 525-1717	染め彩々 (手描ローケツ染) 藍染展 (越智由利)	着物展示販売 京のきもの嵯峨宗 住田宗明										ビーズアクセサリー 布木(持手)の創作バック 斉藤正子 手づくり工房 いぬい										手づくり工房 クラフト作品展 浪漫堂 谷内恵美																			
貸企	喜聞堂アートスペース余花庵 中京区寺町通御池上ル 212-9793	宇野孝之 洋画展	畠中咲菫 書展 黒と白の対話										SIORI II 風衣 (ふうい) ～振(もじ)りの美 (樹屋高尾 金閣寺サロン)										Crosswinds flower arrangement - Fantasy Flower の世界へ-										喜聞堂 屏風絵・古美術 常設展									
貸企	ギャラリーM 中京区錦業師高倉西 221-0979	初夏の花とタイ・ブーケット旅展 松本祐佳																																								
貸企	ギャラリー花友じゅらくだい 上京区普恵光院中立売上ル 451-6005	ロシア・ウクライナ出身画家作品展 (貸画廊受付中)																																								
貸	ギャラリー祇園小舎 東山区四条通繩手東入 551-3828	中浜稔猫の 墨絵展	同志社大スケッチクラブOB 第2回有志スケッチ展										ステンドグラス教室展										村上ゆたか 猫の水彩画展																			
貸	ギャラリー吉象堂 中京区三条柳馬場東 221-3955	第71回第二日曜 写生会作品展																																								
貸企	ギャラリー Create洛 中京区丸太町通堺町角 708-7898	島田理恵展(日本画) 黒住拓展(日本画)	岡村慶子展(洋画)										佐々木経二展 (日本画)										グループ展 (日本画)										伊吹和子展 (日本画)									
貸企	ギャラリー恵風 左京区丸太町東大路東入 771-1011	1F 2F 恵風春の版 まつり展 (版画作家22名)	榎上千哲(染色) - 卒寿記念展 -										休廊										部婷如-約束の地- (陶芸) (月曜休廊)										矢野瑞季展(平面)									
貸企	ギャラリー胡々湾 東山区神宮道三条上ル 090-8367-1460	マツムラアキコ なつごころ展										貸ギャラリー受付中																														
会場		日曜	1	2	3	4	5	6	7	8	9	10	11	12	13	14	15	16	17	18	19	20	21	22	23	24	25	26	27	28	29	30	31									
			木	金	(土)	(日)	(月)	(火)	水	木	金	土	(日)	月	火	水	木	金	土	(日)	月	火	水	木	金	土	(日)	月	火	水	木	金	土									
貸	ギャラリー佐野 中京区寺町錦業師西北角 221-2767	貸ギャラリー受付中																																								
企	ギャラリー三条祇園 中京区寺町通御池上ル 221-6401																																									
企	ギャラリー白川 東山安井東一筋日南 532-2616	「時」-7人の作家による- (月火休廊、5/5、5/6営業、5/7代休) ]ケージ、S・フランシス、今尾栄仁、大野浩志、黒岩知里、シーズン・ラオ、藤田修																																								
貸企	ギャラリー16 東山区三条通白川橋西入上ル 751-9238	「ミトコンドリアイブの末裔たち」 三宅章介個展(写真) (月曜休廊)										藤友陽子 銅版画展 (月曜休廊)										鷹木朗 個展 (平面)																				
貸	ギャラリーSpace妙 左京区松ヶ崎堀町1-1 090-6605-0656	貸ギャラリー受付中																				□覚(しかく) 反応実験展 「オロオロ」																				
企	ギャラリー創 中京区河原町御池上ル 251-0522	日本画・洋画・古書画常設展																																								
企	ギャラリー鉄齋堂 東山区新門前東山西 531-6164	日本画・洋画・古書画常設展																																								
貸企	ギャラリー富小路 下京区富小路綾小路下ル 090-7095-0576	貸ギャラリー受付中																				volga volga@京都 春展																				
企	ギャラリーなかむら 中京区姉小路河原町東 231-6632	三門靖子 人形展										藤田浩和展(彫刻) (月曜休廊)																														
企	ギャラリー白梅園 北区北野上白梅町G3 461-0427	白崎信子ガラス作品常設展																																								

【他所で見た展覧会】

- 「中村征夫写真展、海中顔面大博覧会」展：4月19日(土)～5月25日(日) 美術館「えき」KYOTO (JR京都駅ビル京都伊勢丹7階隣接 ☎075-352-1111)
- 「若冲と江戸絵画」展：3月1日(土)～5月11日(日) 細見美術館(京都市左京区岡崎最勝寺町6-3 ☎075-752-5555)
- 「京都の巨匠・木島櫻谷、絵三味の生涯」展：4月26日(土)～7月6日(月) 福田美術館(京都市右京区嵯峨天龍寺芒ノ馬場町3-16 ☎075-863-0606)
- 「頂相(ちんそう)、祖師たちの絵姿」展：3月17日(日)～5月12日(日) 相国寺承天閣美術館(京都市上京区今出川烏丸東入 ☎075-241-0423)
- 「蘭花譜と大山崎山荘-大大阪時代を生きた男の情熱」展：3月9日(土)～5月12日(日) アサヒグループ大山崎山荘美術館(京都府乙訓郡大山崎町銭原5-3 ☎075-957-3123)
- 「生誕150年記念・上村松園」展：3月29日(土)～6月1日(日) 大阪中之島美術館(大阪市北区中之島4-3-1 ☎06-6479-0550)
- 「キース・ヘリング展」：4月27日(土)～6月23日(日) 兵庫県立美術館ギャラリー棟3Fギャラリー(神戸市中央区臨浜海岸通1-1-1 ☎078-262-0905)
- 「パウル・クレー」展：3月29日(土)～5月25日(日) 兵庫県立美術館(神戸市中央区臨浜海岸通1-1-1 ☎078-262-0905)
- 「特別展・古代メキシコ、マヤ、アステカ、テオティワカン」展：2月6日(火)～5月6日(振替) 国立国際美術館(大阪市北区中之島4-2-55 ☎06-6447-4680)

会場		日曜	1	2	3	4	5	6	7	8	9	10	11	12	13	14	15	16	17	18	19	20	21	22	23	24	25	26	27	28	29	30	31								
		曜	木	金	(土)	(日)	(月)	(火)	水	木	金	土	(日)	月	火	水	木	金	土	(日)	月	火	水	木	金	土	(日)	月	火	水	木	金	土								
貸企	ギャラリーヒルゲート 中京区寺町三条上ル 231-3702	1F	馬淵 哲展 (新制作協会会員) (ミクストメディア)			奥田輝芳 個展 neutral vol.4 (ミクストメディア)			コステカスコ展 (二紀会準会員) (ミクストメディア)			黒田富紀子展 (二紀会委員) (油彩・銅版画・ドローイング)			増田常徳展 - 鳥は風の 起点 - (油彩他)			東京・永井画廊との巡回展			→6/1																				
		2F	Maco (敷田 正弘) 作品展「原発：時を超える風景 vol.2」 (KYOTOGRAPHIE 京都国際写真祭 連携イベント 「KG+」参加プログラム)			上西玄象 展 (書)			濱田弘明 展 (版画)			黒田真里 展 (日本画)			長尾紀壽 型絵染 小品展 1995-2024			→6/8																							
		奥庭 空間	菊地 伸治 展 時空の旅人 (彫刻) (国画会会員・日本美術家連盟会員) (月曜休廊)																														→6/15								
企	ギャラリー美楽堂 東山区神宮道三条上ル 761-9710	日本画常設展 (月曜定休)																																							
貸企	ギャラリーマロニエ 河原町四条上ル東側 221-0117	3F																																							
		4F	ひらいゆう (写真) (月曜休廊)																																						
		5F	京都芸術大学通信写真展 (月曜休廊)																																						
貸企	ギャラリー八坂茶閑 東山区八坂通り小松町565 080-1155-0710	貸ギャラリー受付中																																							
企貸	ギャラリー唯 左京区岡崎神宮道東側 752-0348	大岩広生 木彫刻展 彫工鳴滝						工藤和彦 うつわ展 (月曜休廊)						休廊																											
企	ギャラリー龍馬 河原町三条下ル東入 211-7700	「坂本龍馬と酔屋」常設展																																							
企	ギャラリー正観堂 東山区切通新門前上ル 533-4110	常設展 (日曜・祝日と水曜休廊)																																							
企	ギャラリー宮脇 中京区寺町二条上ル 231-2321	常設展 (不定休)																														伊勢崎 淳 (オブジェ) とアントニー・タビエス (版画) 二人展「風土のしるし-備前とカタルーニャ」			→6/1						
企貸	ギャラリー百音 (もね) 左京区岡崎神宮道東側 708-2138	新春SALE 〈ヴィンテージ含む、百音のストック品、作家物、ガラス器など〉 (月曜休廊・ただし5日は営業)																														→6/9									
貸企	京都ギャラリー 中京区烏丸通錦上ル東側9F 257-5435	貸画廊受付中																																							
企	京都芸大ギャラリーアーク 下京区下之町57-1 市立芸術大学C棟1階 585-2010	SPECIAL EXHIBITIONS スキマをひらく 休館日：月曜日 5月5日(月・祝)は開館、翌平日の5月7日(水)を休館																																							
企	京都市立芸術大学資料館 下京区下之町57-1 市立芸術大学C棟1階 585-2010	herstories - 女性の視点でたどる美術史 - (祝日以外の月曜休廊)																																							
企	京都芸術センター 中京区室町錦薬師下ル 213-1000	京都芸術センター開設25周年記念展 「そのへんにあるもの」																														→6/8									
企	京都市学校歴史博物館 下京区御幸町通仏光寺下ル 344-1305	美術にあらわされた動物たち - 京の学校文化財 - (水曜休廊)																														→6/15									
会場		日曜	1	2	3	4	5	6	7	8	9	10	11	12	13	14	15	16	17	18	19	20	21	22	23	24	25	26	27	28	29	30	31								
		曜	木	金	(土)	(日)	(月)	(火)	水	木	金	土	(日)	月	火	水	木	金	土	(日)	月	火	水	木	金	土	(日)	月	火	水	木	金	土								
貸企	京都写真美術館 東山区神宮道三条上ル 746-2931	1F [月]	『台湾ノスタルジア 百年老街めぐり』出版記念 清永安雄 写真展																														清永安雄 写真展								
		2F [花]	戸田沙也加 個展「Voice of Silence」																														ヨウコ・クロゴウスキー 写真作品展 Vol-2			三岡弘明 写真展「FORMS OF WINTER」			→6/1		
企	京都陶磁器会館 東山区東大路五条上ル 541-1102	1F	京焼作品の常設展示																																						
		2F	陶七人展 シーンをつくる																																						
貸企	京都万華鏡ミュージアムアトスペース 中京区姉小路東洞院東入 254-7902	OPTIM'ART 写真展 (7日休館)																														第20回 クレエ写真教室 作品展			最新の情報は、当館HPにて ご確認ください。			特別企画展 日本画家 南正文作品展 「よろこびの種を」			→6/8
貸企	宏寛堂 中京区姉小路高倉東入ル 090-7480-7733	貸ギャラリー受付中																																							
貸企	堺町画廊 中京区堺町御池下ル 213-3636	休廊																														シ レ ン セ ン テ ー ラ イ 西アフリカ の か ご 展			川勝五大個展 (漆の器)						
企	大雅堂 東大路通祇園上ル 541-7388	常設展																														石森五郎展 花と草と恋人			→6/7						
企	玉山名史刀 東山区三条通神宮道西入 708-8210	常設展／美術刀剣・刀装具・兜・鎧など武具全般																																							
企	梅軒画廊 中京区烏丸四条上ル 221-3510	日本画・洋画常設展																														「纏う - Dress -」 作家：北島優子・藤洛水・高賢婷・ 丁子紅子・山本有彩									
企	ビニールテープ(旧後素堂) 中京区新町丸太町下ル 231-0938	画廊企画展常設																																							
企	星野画廊 東山区神宮道三条上ル 771-3670	明治・大正・昭和名作発掘品展 ～初夏を愉しむ～ (日・月休廊 10：30AM～6：00PM)																																							

〔京都画廊連合会ニュースの購読予約受付中〕 1年間¥2,000円です。毎月末にお手紙に届けられます。申込みは星野画廊 (☎771-3670) まで振込用紙をご請求ください。  
 〔短信〕 京都画廊連合会ニュースの展覧会紹介記事で掲載している作品の画像は、当連合会のホームページ (<http://www.kyoto-art.net/>) では、  
 すべてカラー図版として掲載しています。どうぞお楽しみください。

発行：京都画廊連合会 京都市中京区高倉三条上ル 京都府京都文化博物館内 (☎222-0895) <http://www.kyoto-art.net/>