

「私たちの現在地はどこ?／Where Do We Stand?」という問いに対する答えは無数にあり、海に浮かぶ小舟のように常に揺れ動いているとも言えます。それでも、他者と共有可能な拠りどころを探しながら生きていくために、本展が鑑賞者それぞれのセカイノコトワリを見つける機会となれば幸いです。

会 場	日 曜	1	2	3	4	5	6	7	8	9	10	11	12	13	14	15	16	17	18	19	20	21	22	23	24	25	26	27	28	29	30	31																																
		月	火	水	木	金	土	日	月	火	水	木	金	土	日	月	火	水	木	金	土	日	月	火	水	木	金	土	日	月	火	水																																
京都国立近代美術館 左京区岡崎公園内 761-4111	3F																				セカイノコトワリー私たちの時代の美術 (12/29～1/3 年末年始休館)											→3/8																																
	4F	2025年度 第3回コレクション展										2025年度 第4回コレクション展 (12/30～1/3年末年始休館)																				→3/8																																
京 都 国 立 博 物 館 東山区東大路七条西 541-1151																				新春特集展示 うまづくしー干支を愛でるー ^(12/29～1/3 年末年始休館) 特集展示 薩摩島津氏と東福寺即宗院 特集展示 光琳かるたと小西家伝米尾形光琳関係資料											→1/25																																	
																				「お雛さまと人形の世界～絵画と共に四季をめぐる」 コレクションルーム (→3/15)																																												
京都市 京セラ美術館 左京区岡崎公園内 771-4334	本 館	コレクションルーム 秋期 特集「こどもへのまなざし」																														12/28～1/2 年末年始の為 休館																																
		民藝誕生100年 ー京都が紡いだ日常の美																																																														
		第25回 京都芸術高等学校 卒業制作展					第92回独立展					第118回日展京都展 (～1/17)																																																				
		呉泉榮新作展					LA VOZ 31st EXHIBITION																																																									
		中野蘭芬書展& 秀坂書展／書藝北展					第9回キルトはうす Fu布作品展-Merry Christmas-																																																									
	東 山 キューブ	Hello Kitty展 ーわたしが変わるとキティも変わるー																																																														
京都府立 文化芸術会館 河原町府立病院前 222-1046	別館 1F	第50回浄土宗芸術祭 美術展 (併催：浄土門主・法主墨蹟展、 宗立宗門校学生美術展)					五風会篆刻展										有岡由利子 パッチワーク サークル キルト展2025																																															

マヌカンと都会の憂鬱を描く 没後30年・中村善種遺作展

と き／12月2日(火)～12月14日(日) 10:30AM～6:00PM
ところ／星野画廊 (月曜休廊)
京都市東山区神宮道三条上ル ☎075-771-3670

独立美術協会会員の中村善種は、地中海と北欧旅行の際(1972年)、デロス島の古代の神々と出会い、コペンハーゲンではマネキン人形と運命的な出会いを持った。3年後の独立展に出品した《デロス島に立つマヌカン》(現在京都市美術館蔵)は、生涯の代表作となった。その後マヌカンを題材に、現実と虚構の世界を瞬間的にスリップさせるような独自の作風で一世を風靡した。

「中村善種氏は京都市立芸術大学教授同僚の三尾公三氏と連れ立って、当画廊の展覧会を訪問されることが幾度となくあった。その度、画廊に時空を超えて現れたひと時代前の貴重な作品に出会い、素直な感動を口にされたものだ。東北弁によく似た朴訥に響く強烈な訛りだった。ゆえに先生の感動には余計に不思議な真実味が加わった。当時の独立展などで拝見していた、都会的現代性を帯びたクールな氏の作風との信じられないギャップ。正直驚かされたものである。」

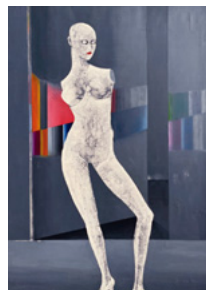
今日このように数は少ないが、重要作品ばかりで展覧会をすることになった。不思議な運命の糸に操られているのも知れない。ご高覧頂ければ幸いです。
(星野画廊 星野桂三)

中村善種 略歴

1914年 和歌山県海草郡西脇野村(現和歌山市)本脇に生まれる。
1938年 和歌山師範学校(美術専攻)を卒業する。
1942年 第12回独立展で《竹》《栗鼠》が独立賞を受賞する。
1949年 独立美術協会会員となる。
1972年 地中海と北欧に旅行する。この旅でデロス島の古代の神々に出会い、コペンハーゲンでマネキン人形との出会いにより生涯の指針を得る。
1974年 京都市立芸術大学教授となる。
1975年 第43回独立展に《デロス島に立つマヌカン》(京都市美術館蔵)を出品。
1979年 京都市立芸術大学を退官する。
独立美術協会の同志10人で「十果会」を結成し展覧会を開催する。
1984年 京都府文化功労賞を受賞する。
1985年 『中村善種画集』が刊行される(同刊行会)。
1986年 京都市文化賞(功労賞)を受賞する。
1995年 没。享年81。



《街路樹の中の女》
1990(平成2)年
第12回十果会展
(油彩80号F)



《灰色の中のマヌカン》
1973(昭和48)年
第41回独立展
(油彩60号F)



《気取ったマヌカン達》
1976(昭和51)年
91.0×116.7cm(油彩50号F)

嚆矢祭一其之百四十一 諫山宝樹 展 風流仕り候 嚆矢祭一其之百四十一 土田康彦 ヴェネツィアン・ガラス展

と き／11月27日(木)～12月6日(土) 10:00AM～6:00PM

と き／12月11日(木)～12月21日(日) 10:00AM～6:00PM

ところ／大雅堂1・2階展示室 京都市東山区祇園町東側301 ☎075-541-7388(会期中無休)

この度、大雅堂にて3回目となる日本画家・諫山宝樹の個展を開催いたします。諫山宝樹が描く女性像は大らかでゆったりとした雰囲気、色気を纏った魅力にあふれています。一方で、女性達が纏う着物の模様などは非常に細やかで、作品には大胆さと繊細さが調和しています。大学院在学中から東映京都撮影所にて時代劇の襖絵や掛け軸などの美術制作に携わり、2015年に独立。

NHK連続テレビ小説「スカーレット」では、主人公の女性陶芸家らへの絵の指導を担当したことをきっかけに、大河ドラマ「光る君へ」では登場人物の衣装人物画として、カラーコーディネートやかさねの色目の提案を行いました。昨年に続き、今年も「都をどり」のポスター原画を提供するなど、活躍の場をますます広げています。作品を通じてぜひ諫山宝樹が描く女性像を少しでも身近に感じていただければ幸いです。この機会にご高覧ください。



諫山宝樹「耽読」10号M

今回、6回目となる土田康彦先生の展覧会を開催いたします。

ヴェネツィア・ムラノ島にてアトリエを構える唯一の日本人ガラス作家である土田先生は、近年、文学・食・建築・映画・ファッション・音楽など、ジャンルを超え、各分野の作家とのコラボレーションを展開しています。

本展のメイン作品「光の束」シリーズは、「旅立ち」をテーマ。



土田康彦「希望の翼」22×22×H15.5cm

たづアート設立50周年記念

岩波昭彦展

と き／12月1日(月)～12月6日(土) 10:00AM～5:00PM

ところ／たづアート

京都市東山区三条通白川橋東入2丁目西町 ☎075-771-8225

この度、日本画家 岩波昭彦先生の個展を開催させていただきます。岩波先生は多摩美術大学絵画科日本画専攻 加山又造先生のクラスで学ばれ、その後松尾敏男先生の門下として研鑽を積んでこられました。

30代の頃からニューヨーク、パリ、ミラノ、チューリッヒなど海外で10回を超える展覧会を開催され、日本美術院へも毎年35年以上にわたりご出品を続けておられます。

New York、Tokyoなどの高層ビルを描いた都市風景、長きにわたり研究をされてこられました歴史画、岩絵具と金箔で表現された抽象画など次々と今の日本画を表現されてこられました。また2014年には故郷の諏訪大社様に「平成 諏訪大社三代」をご奉納され、2020年には諏訪大社秋宮齋館の襖絵 天袋絵を完成されました。

本展では白と黒の画面構成で描かれます都市の肖像「monoシリーズ」を中心に新作を発表していただきます。

おかげ様で弊社は今年で設立50周年を迎えることができました。その節目の年に岩波先生に作品をご制作いただき、先生ご夫妻にご協力を賜りましたことを心より感謝申し上げます。

株式会社たづアート 代表取締役 森井 毅

岩波昭彦略歴

1966年 長野県生まれ

1989年 多摩美術大学絵画科日本画専攻（加山又造クラス）卒業

1991年 産経新聞社東京本社入社、美術記者会会員となる

1998年 ニューヨークのギャラリーで個展開催。以降パリやミラノ、チューリヒなどで個展多数開催

2006年 紺綬褒章を受章（同'07、'08年）

2008年 外務省に「摩天楼」六曲屏風一隻が収蔵

2011年 上野の森美術館で個展開催

2012年 再興第97回院展で奨励賞受賞（同'19年）

2014年 諏訪大社に「平成・諏訪大社 三題（五部作）」を奉納

2020年 諏訪大社秋宮齋館の襖絵・天袋絵が完成

師・松尾敏男先生 現在 日本美術院所属



岩波先生近影



「Night View Shinjuku」

京王プラザホテルの竣工を皮切りに、新宿副都心高層ビル群が建設されました。政治・経済・文化を牽引してきた魅惑の摩天楼を文京区シビックセンターの展望台より取材しました。

〈没後50年記念〉企画

The Great DOMOTO 一堂本印象の家族たち—

と き／10月9日(火)～12月21日(日) 9:30AM～5:00PM

ところ／京都府立堂本印象美術館（祝日以外の月曜休館）

京都市北区平野上柳町26-3 ☎075-463-0007

御所の近所で江戸時代から続く造り酒屋の三男として生まれた堂本印象（1891～1975）には、8人の兄弟妹がいた。長兄の寒星は古典芸能評論家、次兄の漆軒は漆芸家、さらに印象の義弟には、森守明、三輪晃勢ら日本画家、そして甥には洋画家の堂本尚郎などがおり、まさに類まれなる芸術一家。本展は、印象没後50年を記念し、芸術に携わる一族の作品を紹介している。印象が描いた家族の肖像や、家族をモデルとして制作された作品を通して、画面の深層に身近な人々への温かな愛情が込められていることが感じ取れる。華やかに見える堂本一族だが、印象10代の頃に家が没落したため、印象は学校を出ると一家の大黒柱となって家族を養った。それ故、弟妹たちは生涯にわたり、芸術の道に専念する印象を支えたのである。

今回は特別に、亡き母の菩提を弔うため、印象が72歳の時に自ら彫った阿弥陀如来坐像が初公開されている。また、妹と姪をモデルに描いた《婦女と卓子》は、東京・歌舞伎座より久々の里帰りとなった。甥にあたる堂本尚郎が洋画家に転向する前に描いた日本画も初公開となる。



堂本印象「故父」
1924（大正13）年
堂本印象美術館蔵



堂本印象《婦女と卓子》
1950（昭和25）年
株式会社歌舞伎座蔵



堂本尚郎「《蜜の市》」
1954（昭和29）年
堂本印象美術館蔵



堂本印象「ある家族」1949（昭和24）年
堂本印象美術館蔵

	会 場	日曜	1 月	2 火	3 水	4 木	5 金	6 土	7 日	8 月	9 火	10 水	11 木	12 金	13 土	14 日	15 月	16 火	17 水	18 木	19 金	20 土	21 日	22 月	23 火	24 水	25 木	26 金	27 土	28 日	29 月	30 火	31 水						
貸	芸 艸 堂 画 廊 中京区寺町二条下ル 231-3613	木版画常設展（貸画廊受付中）																																					
企	絵 草 子 東山区新門前通東山西 551-9137	浮世絵・木版画・新版画常設																																					
貸	延寿堂ギャラリーソフォア 中京区二条寺町東入ル 211-5552	西山雪 展 (ガラス)	臨時 休業		吉村桂子（ガラス） （本曜休廊）														冬季休業										→1/4										
企	御 池 画 廊 北区小山上北上総町20-2 492-3083	洋画・日本画常設展（土・日・祝休廊） （開廊時間／AM11：00～PM4：00）																																					
企	画 廊 た つ 東山区神宮道三条西入ル 771-8225	たづアート設立50周年記念 岩波昭彦展					日本画常設展（土日祝休廊）																							冬季 休廊			→1/4 （予定）						
貸	ぎおんギャラリー八坂 東山区祇園町南側 525-1717	京染・柿渋染展 田貳淳 大石淳子					リユース着物 着物リメイク マイ kimono 永井舞					着物展示販売 京のきもの 嵯峨宗 住田宗明					ポップ&レトロをテーマにした オリジナルファッション 撫子座 展 泉 里美					冬期休廊						→1/4											
貸	喜聞堂アートのスペース余花庵 中京区寺町通御池上ル 212-9793	呉服に志田 冬の會					喜聞堂 屏風絵・古美術 常設展														→1/11																		
貸	ギャラリー M 中京区銷薬師高倉西 221-0979	一年を振り返る展（タイを絵にする） （2025年新作品）松本祐佳																																					
企	ギャラリー花友じゅらくだい 上京区智恵光院中立売上ル 451-6005	ロシア・ウクライナ出身画家作品展 （貸画廊受付中）																																					
貸	ギャラリー祇園小舎 東山区四条通錦手東入 551-3828						京都写楽 写真展Ⅴ																																
貸	ギャラリー吉象堂 中京区三条柳馬場東 221-3955											第42回銅版画 グループ遊展																											
貸	ギャラリー Create洛 中京区丸太町通堺町角 708-7898	タカホリエ展 （洋画）															山口静治個展（洋画） （月曜休廊）										冬季休廊						→1/4						
貸	ギャラリー恵風 左京区丸太町東大路東入 771-1011	1F	木村克朗展（平面）										川畑太展（平面）					Christmas selection 2025 三橋卓・吉岡佐知・米田真実子（月曜休廊）					冬季休廊																
企		2F	木村静枝展（平面）															王裔婷・王品懿・陶二人展（月曜休廊）																					
貸	ギャラリー胡々湾 東山区神宮道三条上ル 090-8367-1460	長尾博昭作品展 日本画					レンタル受付中（不定休）																																
	会 場	日曜	1 月	2 火	3 水	4 木	5 金	6 土	7 日	8 月	9 火	10 水	11 木	12 金	13 土	14 日	15 月	16 火	17 水	18 木	19 金	20 土	21 日	22 月	23 火	24 水	25 木	26 金	27 土	28 日	29 月	30 火	31 水						
貸	ギャラリー佐野 中京区寺町銷薬師西北角 221-2767	貸画廊受付中																																					
企	ギャラリー三条祇園 中京区寺町通御池上ル 221-6401																																						
企	ギャラリー白川 東山安井東一筋目南 532-2616	大平和正展は1月中旬に延期になりました																																					
貸	ギャラリー 16 東山区三条通白川橋西入上ル 751-9238	関本里栄 創展 「ただそこにいること」 〈APERTO〉立花 光 展 「置き配辛」										佐藤健博展（月曜休廊） -pollard-（立体）										冬期休廊											→1/15						
貸	ギャラリー Space 妙 左京区松ヶ崎堀町1-1 090-6605-0656	貸しギャラリー受付中																																					
企	ギャラリー 創 中京区河原町御池上ル 251-0522	日本画・洋画・古書画常設展																																					
企	ギャラリー鉄齋堂 東山区新門前東山西 531-6164	常設展																																					
貸	ギャラリー富小路 下京区富小路綾小路下ル 090-7095-0576	冬季休廊																																					
企	ギャラリーなかむら 中京区姉小路河原町東 231-6632						爽風会展 （染織）															猛虎展（～1/25まで） （月曜休廊）											年末年始休廊						→1/7
企	ギャラリー白梅園 北区北野上白梅町63 461-0427	白崎信子ガラス作品常設展																																					

【他所で見たい展覧会】

「美術館で大航海、コレクションをたどって世界一周」展：9月20日（土）～12月7日（日） アサヒグループ大山崎山荘美術館（京都府乙訓郡大山崎町銭原5-3 ☎075-957-3123）

「セーヴル フランス宮廷の磁器」展：10月25日(土)～2026年2月1日(日) 細見美術館 (京都市左京区岡崎最勝寺町6-3 ☎075-752-5555)

「秋季特別展・繕の茶道具」展：9月3日(水)～12月7日(日) 茶道資料館（京都市上京区堀川寺の内上ル ☎075-431-6474）

「黄金の調度」展：11月8日(土)～2026年3月8日(日) 相国寺昇天閣美術館 (京都市上京区今出川通烏丸東入相国寺山内 ☎075-241-0423)

「拡大するシュルレアリスム、視覚芸術から広告、ファッション、インテリアへ」展：12月13日(土)～2026年3月8日(日) 大阪中之島美術館（大阪市北区中之島4-3-1 ☎06-6479-0550）

「リビング・モダニティ 住まいの実験1920s-1970s」展：9月20日(土)～2026年1月4日(日) 兵庫県立美術館 (神戸市中央区脇浜海岸通1-1-1 ☎078-262-0905)

「特別展・プラカードのために」展：11月1日(土)～2026年2月15日(日) 国立国際美術館（大阪市北区中之島4-3-1 ☎06-6479-0550）

「ポップアート時代を変えた4人」展：11月3日(祝)～12月28日(日) 三重県立美術館 (三重県津市大谷町11 ☎059-227-2100)

「特別展・天空のアトラス イタリア館の至宝」展：10月25日(土)～2026年1月12日(月・祝) 大阪市立美術館 (大阪市天王寺区茶臼山町1-82 ☎06-4301-7285)

「秋季特別展・近江、名所」展：9月20日(土)～12月14日(日) MIHO MUSEUM (滋賀県甲賀市信楽町桃谷 ☎0748-82-3411)

会 場		日曜	1月	2火	3水	4木	5金	6土	7日	8月	9火	10水	11木	12金	13土	14日	15月	16火	17水	18木	19金	20土	21日	22月	23火	24水	25木	26金	27土	28日	29月	30火	31水			
貸 企	ギャラリー・ヒルゲート 中京区寺町三条上ル 231-3702	1F	北村美佳 展				18seasons 【18人の現在】 京都市立芸大で80年代に学んだ 18名による作品展です。				キノプリント2026 京都精華大学版画 コース3回生・4回生・院生・ 教員による版画展				一石を雲に描く山を花に描くー 丸山 勉 展 (日展会員) (日本画)				休廊				年末年始 休廊				→1/11									
		2F																																		
		奥庭 空間	鐵羅 佑 個展 五千度の庭 (鉄造形) (月曜休廊)																																	
企	ギャラリー美楽堂 東山区神宮道三条上ル 761-9710	日本画常設展 (月曜定休)																												年末年始 休廊				→1/7		
貸 企	ギャラリーマロニエ 河原町四条上ル東側 221-0117	3F	岡本祥吾 (立体)				吉川 昌 (日本画)								京都写真展 (後期)				冬季休廊								→未定									
		4F																																		
		5F	縫い展 (テキスタイル)				京都写真展 (前期)																													
貸 企	ギャラリーハ坂茶閑 東山区八坂通り小松町565 080-1155-0710	貸ギャラリー受付中																																		
企 貸	ギャラリー唯 左京区岡崎神宮道東側 752-0348					宇賀和子陶展「花 はな Hana」 (月曜休廊)																休廊														
企 貸	ギャラリー龍馬 河原町三条下ル東入 211-7700	「坂本龍馬と酢屋」常設展																																		
企	ギャルリー正観堂 東山区切通新門前上ル 533-4110	常設展 (水曜休廊)																				正月休廊										→1/7				
企	ギャルリー宮脇 中京区寺町二条上ル 231-2321	ディーン・ポーエン日本デビュー 30周年記念展(月曜休) ーオーストラリアの大地と空とそこに生きる私たちー																																		
企 貸	ギャルリー百音 (もね) 左京区岡崎神宮道東側 708-2138	〈クリスマスの準備展〉併催：伊達早苗 pop up「クリスマスの訪れ」 器・アクセサリー・オーナメント など (月曜休廊・13日営業)																												→1/5						
		〈お正月のしつらえ〉お正月に向けての漆器・器など販売 (月曜休廊・13日営業)																																		
貸 企	京都ギャラリー 中京区烏丸通錦上ル東側9F 257-5435	貸画廊受付中																																		
企	京都芸大ギャラリーアークア 下京区下之町57-1 市立芸術大学C棟1階 585-2010																	金氏徹平とthe constructions 「tower (UNIVERSITY)」 (～2/15まで) (12/15、22休館)										年末年始休館				→1/5				
企	京都市立芸術大学資料館 下京区下之町57-1 市立芸術大学C棟1階 585-2010																	第4期卒業作品回顧展 ーこの学舎で君たちは何を見つけたかー										年末年始休館					→2/11			
		Co-programB「包摂とL」																				年末年始休館														
企	京都市学校歴史博物館 下京区御幸町通仏光寺下ル 344-1305	墨が彩る書と画 ー京の学校文化財ー (木曜休館) 特別展示：国宝如拙 (瓢鮎図) (妙心寺退蔵院)・江戸時代模本高精細複製品																年末年始休館																		
会 場		日曜	1月	2火	3水	4木	5金	6土	7日	8月	9火	10水	11木	12金	13土	14日	15月	16火	17水	18木	19金	20土	21日	22月	23火	24水	25木	26金	27土	28日	29月	30火	31水			
企	京都写真美術館 東山区神宮道三条上ル 746-2931	1F [月]	清永英雄 写真展																								冬季休館				→1/5					
		2F [花]	植田正治写真展				Mika Yoshida 写真展「Pikanoir」																													
		企	京都陶磁器会館 東山区東大路五条上ル 541-1102	1F	京焼作品の常設展 (木曜休廊)																															
2F	第66回京都色絵陶芸展 (木曜休廊)																																			
貸 企	京都万華鏡ミュージアムアトスペース 中京区姉小路東洞院東入 254-7902	万華鏡で秋・冬を楽しむ展 ※要入館料 ※月曜休館																				年末年始休館										→1/5				
貸 企	堺 町 画 廊 中京区堺町御池下ル 213-3636	濱地光広 個展 ーときはなつー				休廊				第4回SURE書店 12日トークあり 13日トークあり				冬季休廊																						
企	大 雅 堂 東大路通祇園上ル 541-7388	嚆矢祭ー其之百四十ー 諫山宝樹展								嚆矢祭ー其之百四十一ー 土田康彦ヴェネツィアン・ガラス展										常設展				冬季 休廊		→1/4										
企	玉山名史刀 東山区三条通神宮道西入 708-8210	常設展／美術刀剣・刀装具・兜・鎧など武器全般																																		
		日本画・洋画 常設展				森 萌衣 個展								日本画・洋画 常設展													休廊									
企 貸	ビニールテープ(旧後素堂) 中京区新町丸太町下ル 231-0938	画廊企画による常設展																																		
企	星 野 画 廊 東山区神宮道三条上ル 771-3670	マスカンと都会の憂鬱を描く 没後30年・中村善種遺作展 (月曜休)																				明治・大正・昭和名作発掘品展 (日・月休廊)										年末年始休廊				→1/7