



MONTHLY NEWS

京都画廊連合会ニュース

THE KYOTO GALLERIES FEDERATION OF ARTS

2026 3月号

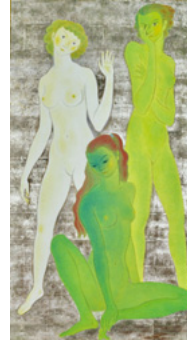
No.-611



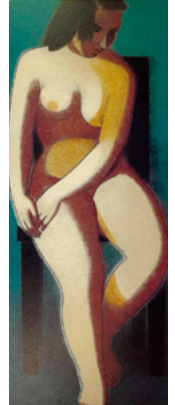
日本画アヴァンギャルド KYOTO 1948-1970

とき／2月7日(土)～5月6日(水・休) 10:00AM～6:00PM
ところ／京都市京セラ美術館 新館東山キューブ (祝日以外の月曜休館)
京都市左京区岡崎公園内 ☎075-771-4334

戦後1948年に発足した創造美術の活動では、自由で斬新な写実表現を意図した作品が次々と発表され、それまでの因習に捉われた日本画壇に衝撃を与えた。やがて同会は1951年に新制作派協会と合流し同会日本画部として活動するようになる。1949年には京都市立絵画専門学校(現京都市立芸大)卒業生らによってパンリアル美術協会が結成された。三上誠、大野倭嵩、下村良之介らはそれまでの日本画に使用されることのなかった麻布、セメントや板切れなども効果的に駆使して独自の感覚表現を爆発させた。1950年代になるとこうした動きがますます活発化し、巨匠堂本印象さえアンフォルメルによる抽象画を発表するなどした。やがて1959年には京都市立美術大学日本画科に学んだ若手作家によるケラ美術協会が結成され、野村久之、楠田信吾らが石膏、金網、縄、砂など、より様々な材料と色彩を巧みに扱った挑戦的な世界を創り出していった。パンリアルやケラの作家たちは墨や岩絵具など旧来の日本画材に捉われず、エネルギーの爆発のような作品を発表、まさに日本画アヴァンギャルドと表現される程に既成の「美しさ」を覆す、自由で革新的な作品を多数誕生させたのである。「余白の美」や花鳥風月の主題といった伝統美のイメージを塗り替える作品が目白押しの本展を通して、今や国際的な美術界の新風が、半世紀も前の京都に繰り広げられていたことを改めて実感してほしいものである。なお本展では、昭和初期から戦後の激動期に至るまでの必然的な動向を俯瞰し、徳岡神泉や堂本印象ら巨匠日本画家たちの意欲作なども並列紹介するほか、夭折の田口社の作品も陳列している。これまでになく広範で意欲的な展覧会を、是非時間をおいてご覧いただきたい。(会期中、一部に展示替えあり)



菊池隆志《思索》
1950年



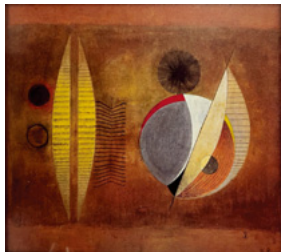
広田多津《裸婦》
1951年
(京都市美術館蔵)



田口社《喫茶室》1934年
(大分県立美術館蔵)



加山又造《悲しき鹿》
1954年
(東京国立近代美術館蔵)



星野眞吾《薄茶色のコンポジション》
1954年
(京都市美術館蔵)



岩田重義《Work-139》
1963年
(京都国立近代美術館蔵)



三上誠《灸点万華鏡》
1966年
(京都市美術館蔵)

会場	日曜	1	2	3	4	5	6	7	8	9	10	11	12	13	14	15	16	17	18	19	20	21	22	23	24	25	26	27	28	29	30	31	
		(日)	月	火	水	木	金	土	(日)	月	火	水	木	金	土	(日)	月	火	水	木	金	土	(日)	月	火	水	木	金	土	(日)	月	火	
京都府 京都文化博物館 中京区高倉通三条上ル 222-0888	2F	難人形名品展																															
	3F	近衛家 王朝のみやび 陽明文庫の名宝15 春をことほぐ																															
	4F	アイヌの美 - 彩りと輝き -																															
	5F						第38回 全国 シルバー 書道展					福知山市 佐藤太清賞 公募美術展					第69回 あまがつ会 人形展					第46回 京都現代書芸 展											
6F													アルスシムラ 2025年度 卒業制作展・第2回同窓展										山本万里 個展										
別館	音楽会	音楽会	音楽会	音楽会	音楽会	音楽会	音楽会	音楽会	音楽会	音楽会	音楽会	音楽会	音楽会	音楽会	音楽会	音楽会	音楽会	音楽会	音楽会	音楽会	音楽会	音楽会	音楽会	音楽会	音楽会	音楽会	音楽会	音楽会	音楽会	音楽会	音楽会	音楽会	音楽会
京都学・歴史館 左京区下鴨半木町1-29 723-4831	京都府収蔵品にみる 婚礼衣装の美 (※休日、毎月第2水曜日は休館)																																

→4/15
→4/12

会場		日曜	1	2	3	4	5	6	7	8	9	10	11	12	13	14	15	16	17	18	19	20	21	22	23	24	25	26	27	28	29	30	31	
		曜	①	月	火	水	木	金	土	①	月	火	水	木	金	土	①	月	火	水	木	金	土	①	月	火	水	木	金	土	①	月	火	
京都国立近代美術館 左京区岡崎公園内 761-4111	3F	セカイノコトワリー私たちの時代の美術																								モダン都市生活と竹久夢二 ー川西美コレクション		→6/21						
	4F	2025年度 第4回コレクション展																								2026年度 第1回 コレクション展		→6/21						
京都国立博物館 東山区東大路七条西 541-1151		特集展示 緑(えにし)を結ぶかたなー国宝・重要文化財で学ぶ刀剣鑑賞ー																																
京都市 京セラ美術館 左京区岡崎公園内 771-4334	本館	コレクションルーム 冬期 特集 「お難きまど人形の世界ー絵画と共に四季をめぐる」												コレクション 春期 特集 「没後20年 井田照一」												→6/21								
		第136回京都大学 書道部学外書展冬椿展												西洋絵画400年の旅ー珠玉の東京富士美術館コレクション												→5/24								
		第19回泰山書道会						芸象万千展 第28回						第68回 書画展						小関鈴子アトリエ 第5回LaClochette/ワチワークキルト作品展						→5/24								
		第55回関西西二科展						「未来のかいごイラストコンテスト」 作品展/写真展						第50回 グッドアート記念展 「日本大判写真展」 2026						第75回 京都染色美術展						真のアンデパンダンを めざして57th 新美2026公募展						→5/6		
	東山 キユーブ	日本画アヴァンギャルド KYOTO 1948-1970 前期：2/7~3/1 中期：3/3~4/5 後期：4/7~5/6																														→5/6		
	別館1F	第4回 コーポレートアート エイド京都						公募第64回 文化書道展						アートグループ道展						第2回陸展						友彩 展		→4/5						
別館2F	第71回京都上京児童美術 研究所 児童作品展						第25回 書友会関西展						第49回 児童画国際交流展						博覧会 の		→4/5													
京都府立 文化芸術会館 河原町府立病院前 222-1046	1F	第39回昭和美術会 選抜展						第49回新匠工芸会 春季展						「京都人×Next Generation Artists2026」展						新作家集団展 (洋画)						汎 具象 春季 展		→4/5						
	2F	第49回関西美術院展 (洋画)						第21回彩り・紬ぐ ~それぞれの2026~ (染織)						第5回雲母画会H30展 (洋画)						彫刻三人展 (彫刻)														
	3F																																	
京都府立堂本印象美術館 北区平野上柳町26 463-0007		〈没後50年記念〉特別企画展 「ーモダンなときめき 智積院襪絵の魅力ー」																								展示替えのため休館		→4/11						
①	何必館・京都現代美術館 東山区祇園町北側 525-1311		About time Sarah Moon展 サラ・ムーン (祝日以外の月曜休館)																														→5/10	
①	高島屋 下京区河原町四条下ル 221-8811	画廊	有本空玄 作陶展		魚住侑子展 ーあわいの光ー				松本祐子展 ー花信ー				風韻ー陶ー潮桂子& ー水墨ー平川功展				杉山やすこ展 ー輝くものを原石から採してー																	
		美術工芸 サロン	沢田光春 展		今井 裕之 金石造形展 ー鉱物のちからー				襲名記念 七代 浅見五郎助展				坐ー谷穹展 THE TaniQ				木野智史展 ー磁器ろくろのその先ー																	
		グランド ホール	藤川耕生 作品展		古谷朱里 陶展				高木己樹恵 陶展				作陶35周年記念 赤絵細描 米久和彦展				高間 智子 陶展 ー花しらべー																	
①	大丸 中京区四条高倉 050-1790-3000	画廊	吉祥縁起もの ART展		ー雪月花ー 山田伸 日本画展				坂井昇 日本画展 ~時季巡る花々~				下平大輔・渡邊康太 二人展				甲村有未業 ー船跡をたどるー																	
		アート サロン	伊庭拓也 金属工芸展		日月美輪 日本画展				上原結子 絵画展				國井證道 日本画展				阿部眞士 作陶展																	
		ミュー シアム																																
①	中信美術館 上京区下立売池小路東入 417-2323		西野康造 空・宙 (月曜休館)																															
①	並河靖之七宝記念館 三条通北裏白川筋東 752-3277		休館																															
①	泉屋博古館 左京区鹿ヶ谷宮ノ前町24 771-6411		休館																															
①	美術館「えき」KYOTO 京都駅ビル京都伊勢丹7F隣接 352-1111		ヤマザキマリの世界 THE WORLD OF YAMAZAKI MARI EXHIBITION																															
①	会場	日曜	①	1	2	3	4	5	6	7	8	9	10	11	12	13	14	15	16	17	18	19	20	21	22	23	24	25	26	27	28	29	30	31
①	アートギャラリー博宝堂 左京区岡崎神宮道東側 771-9401	常設展	常設展						太田實/對馬鷹雄 二人展 (月曜休廊)						アート マルシェ																			
①	ARTES ELYSION 中京区姉小路通寺町西入 600-0469	「金の華、赤の夢」 森萌衣×藤田和 二人展 (3/9,3/11休廊)						花の宴2026・桜の園 (3/19休廊)																										
①	アートスペース柚(ゆう) 東山区二条通東山西入 090-6916-6353	京都芸術 大学院修了生 グループ展						日本画 三彩展(月曜休廊) 泉淑子・佐藤みどり・中西幸子																										
①	アートスポット櫻奏 東山区八坂通大和大路東入南入 090-3945-7492	常設展 (見学にお越しの際は立松まで (090-3945-7492) ご予約をお願いします。)																																
①	Art Space 癒心庵 長岡京市今里畔町24-8 951-2788	「雲龍庵と希龍舎展」開館日：毎週火・金曜日 (祝日は休館・完全予約制) 時間 【10:00~16:00】 午前・午後 各一組4名まで 予約の受付時間 【9:00~15:30】																														→4/24		
①	綾小路ギャラリー武 下京区綾小路高倉東入ル 351-4787	楽彩会展						陶新波 グループ展						奥村京華 作品展																				
①	イラストギャラリー・トララ 東山区東山五条上ル西入ル 541-3805	常設展																																

①: 企画および常設を中心に活動する画廊 ②: 貸画廊

太田 實 對馬鷹雄二人展

と き／3月10日(火)～3月22日(日) 11:00AM～6:00PM
ところ／アートギャラリー博宝堂(月曜休廊)
京都市左京区岡崎神宮道東側 ☎075-771-9401

お二人は60年以上の長～い古くからのおつきあい。

1985年からイギリスとドイツに拠点を移ししばらく海外生活を謳歌された對馬氏。帰国後も自由な生活を楽しんでこられた多芸多才の人。一方、ひたすら木彫と向き合い額も作品にしてしまう太田實。

そんな2人の初の二人展、どんなハーモニーを醸し出すが是非ご高覧ください。

募集のお知らせ

art BOOK ART 展 (5/12～5/24 開催)

本をテーマにした作品展を開催いたします。只今ご出品頂ける作品を募集しています。

詳細は下記QRコードからご覧ください。

作家プロフィール

對馬鷹雄 (ツシマ・タカオ)

- 1944 京都市
- 1964 仏画家-西村氏-師事
- 1965 日肖像画協会会員
- 1966～ 洋画-二科展-出品
- 1967～ グループ展 個展、京都 東京 金沢 各地で開催
- 人形、装身具、壁画等 制作
- 1985～ 渡英・渡独(装飾 壁画 制作)
- 2015 京都個展
- 2026 京都二人展(現在)

太田 實 (オオタ・ミノル)

- 1943 京都市生
- 1967 博宝堂画材店 オープン
- 1976～79 エルバン展(グループ展)主催
- 1975年～ 京都画材ショーの企画担当
- 1985年 イタリア国際額縁コンクールにて マイスターの称号を受ける
- 1991年ごろから作品制作再開
- 2012年 個展開催



對馬鷹雄「コロボックル」



太田 實「fish」



太田 實「mokusei」

安野光雅 生誕100年展

と き／3月10日(火)～15日(日) 12:00～7:00PM (最終日～5:00PM)
ところ／ギャラリーヒルゲート1F・2F
京都市中京区寺町三条上ル ☎075-231-3702

1995年以来6度の個展と旧友渡辺尚三先生との2人展を一度当画廊で開いて下さった安野先生。夏・冬の小品展も含めて生前にお預かりして展示した作品は水彩・デッサン等の直筆だけで400点近く。

今回はその「託された絵の名残り」ともいべき水彩画を中心に、版画、切り絵をまじえて、約50点を展示致します。美だけでなく、歴史や風土への深い知識と人への愛、ユーモアといった要素がぎっしりと詰まった安野先生の作品の数々を、どうぞお楽しみくださいませ。

◆夜話市民講座：3月14日(土) 6:30PM～8:00PM

「安野先生の思い出-裏方で仕事をした私たちにとっての…」

廣石 修 (安野光雅美術館元副館長・森鷗外記念館元館長)

松原 茂 (「安野光雅未公認サイト」運営者)

人見ジュン子 (ギャラリーヒルゲート代表)

参加費1,000円(学生500円) 要予約 定員35名

安野光雅略歴

1926年 鳥根県津和野町に生まれる。

1947年 山口師範学校研究科修了。

1950年 美術教員として上京、玉川学園ほかいくつかの小学校で美術教師。

1968年 初めての絵本『ふしぎなえ』(福音館書店)出版。その後、『絵のある自伝』や膨大な数の絵本、画集、エッセイを著され、2020年『私捨悟入』(朝日新聞社刊)が生前最後の出版となった。それらの本は海外でも多く出版され、1978年にはパリのボンビドーセンターに招かれて講演。

2012年 文化功労者。

2001年 故郷津和野に町立安野光雅美術館開館。

2017年 京丹後市の和久傳ノ森に「森の中の家 安野光雅館」開館。

2020年 12月24日 死去。



梶井基次郎の「檸檬」より
(朝日ジャーナル増刊号表紙)

〔今月の展覧会より〕

甲斐扶佐義写真展 写真集「新版 地図のない京都」出版記念展

と き／3月13日(金)～29日(日) 1:00PM～6:00PM
と ころ／ギャラリー宮脇(水曜休廊)
京都市中京区寺町通二条上ル東側 ☎075-231-2321

甲斐扶佐義の写真手法はストリートスナップと呼べるものだが、そこには行きあたりばったり撮った光景が無造作に写り込んでいるわけではない。甲斐の眼差しが本能的に射抜いた決定的瞬間が見事にとらえられ、写真家の唯一無二の創造性と強い作家性があらわれている。甲斐の写真は、徹底して日常の刹那を拾い集めるのが特徴だ。

1972～2014年に撮影したモノクロ写真328点を収録し、集大成的内容になった新刊写真集『新版 地図のない京都』(月曜社)の帯で、井上章一氏は「あられもない京都が目にしみる」と評している。

この出版記念展では、撮影時にプリントされたキャビネ版数十点をはじめ、約100点のヴィンテージプリントを展示する。甲斐が京都で写真を撮り始めてから半世紀が過ぎた。かつての場所や人物、ときには自分自身が写り込んでいることさえある。地元の市民も世代交代し、甲斐が撮った京都の〈超日常〉の光景は、ノスタルジーやエキゾチシズムを超え、「新しい世界」として鑑賞者の眼前に提示される。



★記念対談 3月20日(金・祝)午後3時～
井上章一(国際日本文化研究センター所長)×飯沢耕太郎(写真評論家)
【予約制・定員40名申込み先着順・参加費1,500円】

第31回近代絵画作品展

と き／3月14日(土)～3月22日(日) 1:00PM～6:00PM
と ころ／ギャラリー鉄斎堂(会期中無休)
京都市東山区新門前通東西入 ☎075-541-6154

恒例の近代絵画作品展を開催させていただきます。大正時代から昭和末迄の日本画を中心に1万円から500点余りを真贋保証で展示即売させていただきます。沢山の中からお気に入りの作品と出会っていただけるものと思っております。また、弊社ホームページでも作品を紹介しております。

主な出品作家

書画：富岡鉄斎、竹内栖鳳、菊池契月、小野竹喬、土田麦僊、福田平八郎、橋本関雪、堂本印象、徳岡神泉、富田溪仙、山口華楊、池田遙邨、秋野不矩、伊東深水、児玉希望、熊谷守一、棟方志功、小倉遊亀 ほか

道具：永楽即全、今泉今右衛門、諏訪蘇山、藤田喬平、川瀬忍 ほか

●第31回近代絵画作品展 カタログ(A4変型サイズ) 無料。

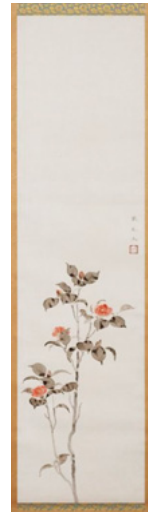
ご希望の方はお電話下さい。(数に限りがあります)

会期中、当ギャラリーにて無料鑑定会も行なっています。お気軽にお持ち込みください。

買取希望の方は身分証明証が必要です。



「鉄斎堂へようこそ」
<https://tessaido.jp>



村上華岳
「紅椿図」



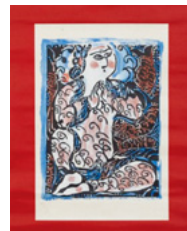
石本正「舞妓」



藤田喬平
「手吹飾篁琳派」



徳岡神泉
「青柿」



棟方志功
「御母恩之柵」



竹内栖鳳
「歌舞伎矢乃根」

		日曜		1	2	3	4	5	6	7	8	9	10	11	12	13	14	15	16	17	18	19	20	21	22	23	24	25	26	27	28	29	30	31																									
会場		曜		(日)	月	火	水	木	金	土	(日)	月	火	水	木	金	土	(日)	月	火	水	木	(金)	土	(日)	月	火	水	木	金	土	(日)	月	火																									
貸	芸 草 堂 画 廊	木版画常設展																																																									
企	絵 草 子	浮世絵・木版画、新版画常設																																																									
企	延寿堂ギャラリーソフォア	今尾栄仁×小路口力恵展 (日本画・硝子)	-mimosa- (木曜定休) 加納有美子・杉江晶子・中川夕花里														中平美紗子・古川莉恵・みずのみさ														杉江智 クリスタルガラスの器展 (硝子)																												
企	御 池 画 廊	常設展																																																									
企	画 廊 た づ	日本画常設展 (土日祝休廊)																																																									
貸	ざおんギャラリー八坂	落書き展	手しごと展 3人 馬場・堀・川村	陶器・イラスト展 他 キムラトモミ ふじわらえつこ 浦本紀子 ちとせや														絵画展 前田五月														手づくり シルバーアクセサリー展 たま 安部和美	「六の世」展																										
企	喜聞堂アートスペース余花庵	喜聞堂 常設展	燕手健一 陶芸展 -椿姫-														ほむ漫画展 2026														喜聞堂 屏風絵・古美術 常設展														寺沢京秀 人形展														
貸	ギャラリーM	梅と雛月の旅展 (神戸とヴェニス) 松本祐佳																																																									
企	ギャラリー花友じゅらくだい	ロシア・ウクライナ出身画家作品展 (貸画廊受付中)																																																									
貸	ギャラリー祇園小舎	チョコレートアート 全国合同展 in 京都														着物 フリーマーケット														第5回春のいずみ展														一佑会 能面・能彫展	ラシチイ・シニエ展														
貸	ギャラリー吉象堂	ナンヤ・ハイド×宇野由希 布・和紙のふたり展														青野平回顧展 パステル画を中心に														楽人衆																													
貸	ギャラリー Create洛	玉井人道展 (日本画)	木下幸子展 (立体・造形)														松井美智子展 (日本画)														阿部良広展 (洋画)														Scott Robinson展 (洋画)														山尾才展
貸	ギャラリー恵風	1F 仁美展 田村	城野愛子展 (平面)														三好温人個展														宮下英子展 (陶芸)														石田翔太個展 (平面)														休廊
貸		2F 佑奈展 佐西	城野秀紀展 (平面)														北野青空個展														器 それぞれのいのち														林静佳のころみ (平面)														休廊
貸	ギャラリー胡々湾	Artist from Philippines														Yoshi Hiramitsu Solo Exhibition (日本画)														桜梅桃李 -CHERRISH! 響宴 (日本画)														綺羅展 - KIRATEN それぞれの燈き (日本画)															
会場		日曜		1	2	3	4	5	6	7	8	9	10	11	12	13	14	15	16	17	18	19	20	21	22	23	24	25	26	27	28	29	30	31																									
曜		曜		(日)	月	火	水	木	金	土	(日)	月	火	水	木	金	土	(日)	月	火	水	木	(金)	土	(日)	月	火	水	木	金	土	(日)	月	火																									
貸	ギャラリー佐野	貸ギャラリー受付中																																																									
企	ギャラリー三条祇園																																																										
企	ギャラリー白川	休廊																																																									
貸	ギャラリー16	THE GREAT WALL (月曜休廊) *Special Exhibition: AVANT-GARDE KYOTO galerie16 1962-1970*																																																									
貸	ギャラリーSpace妙	貸しギャラリー受付中														□覚 (しかく) 反応実験展 「バラバラ」																																											
企	ギャラリー創	日本画・洋画・古書画常設展																																																									
企	ギャラリー鉄齋堂	常設展														第31回近代絵画作品展 (会期中無休)														常設展																													
貸	ギャラリー富小路	京都芸術大学大学院芸術専攻 (通院教育) 卒業制作グループ展																																																									
企	ギャラリーなかむら	清水六兵衛展 (陶芸) (月曜休廊)														小間size KOGEI展																																											
貸	gallery 春と修羅	常設展 (貸画廊受付中)																																																									
企	ギャラリー白梅園	白崎信子ガラス作品常設展																																																									

【他所で見たい展覧会】

- [河井寛次郎、濱田庄司、共鳴] 展：3月20日(祝)～9月6日(日) アサヒグループ大山崎山荘美術館 (京都府乙訓郡大山崎町銭原5-3 ☎075-957-3123)
- [志村ふくみ百一寿夢の浮橋] 展：3月3日(土)～5月31日(日) 細見美術館 (京都市左京区岡崎最勝寺町6-3 ☎075-752-5555)
- [昭和100年記念、あの頃は～栖鳳・魁夷・又造らが起こした昭和の風～] 展：1月31日(土)～4月12日(日) 福田美術館 (京都市右京区嵯峨天龍寺芒ノ馬場町3-16 ☎075-863-0606)
- [拡大するシュルレアリスム、視覚芸術から広告、ファッション、インテリアへ] 展：12月13日(土)～3月8日(日) 大阪中之島美術館 (大阪市北区中之島4-3-1 ☎06-6479-0550)
- [兵庫のベスト・オブ・ベスト] 展：1月14日(水)～4月5日(日) 兵庫県立美術館 (神戸市中央区臨海海岸通1-1-1 ☎078-262-0905)
- [中西夏之、没後10年の回顧展]：3月14日(土)～6月14日(日) 国立国際美術館 (大阪市北区中之島4-2-55 ☎06-6447-4680)
- [妙心寺、禪の継承] 展：2月7日(土)～4月5日(日) 大阪市立美術館 (大阪市天王寺区茶臼山町1-82 ☎06-4301-7285)
- [小磯良平展、幻の名作(日本髪の娘)里帰り] 展：1月10日(土)～3月22日(日) 神戸市立小磯良平記念美術館 (神戸市中央区向洋町中5-7 ☎078-857-5880)
- [ブルックリン博物館所蔵、特別展 古代エジプト] 展：3月20日(金)～6月14日(日) あべのハルカス美術館 (大阪市阿倍野区天王寺駅すぐ ☎06-4399-9050)
- [笹岡由梨子のパラダイス・ダンジョン] 展：1月17日(土)～3月22日(日) 滋賀県立美術館 (大津市瀬田南大萱町1740-1 ☎077-543-2111)
- [大原美術館所蔵・西洋名画と児島虎次郎の画業] 展：1月3日(土)～3月29日(日) 中之島雪雪美術館 (大阪市北区中之島3-2-4 ☎06-6210-3766)
- [MOCOコレクション オムニバス] 展：12月13日(日)～3月22日(日) 大阪市立東洋陶磁美術館 (大阪府北区中之島1-1-26 ☎06-6233-0055)

会場		日曜	1	2	3	4	5	6	7	8	9	10	11	12	13	14	15	16	17	18	19	20	21	22	23	24	25	26	27	28	29	30	31	
		曜	①	月	火	水	木	金	土	①	月	火	水	木	金	土	①	月	火	水	木	金	土	①	月	火	水	木	金	土	①	月	火	
貸企	ギャラリーヒルゲート 中京区寺町三条上ル 231-3702	1F	治郎展 長谷川			竹内淳子 展 ☆ヒマラヤの迦陵頻伽☆					安野光雅 生誕100年展 (水彩画・版画・切絵 等の遺作を展示)			第4回 小間 size KOGEI 展 京都工芸美術作家協会会員に よる小品展 (染織、陶芸、漆芸、木工、 ガラス工芸他)			日下部淑子 遺作展 (油彩)			百田 子展	→4/5													
		2F	衣山 雅之			川端祥夫展 / YOSHIO.KAWABATA ートキオツゲル					楠井沙耶 個展			かかる木 Saya KUSUI Solo Exhibition: The Leaning tree (※1/12(月)を除く月曜休廊、日曜17時まで)			ウォーター・カラー橋本真弓 2026 / 橋本美術研究所 第15回はるびの会展			山 河全	→4/5													
企	ギャラリー美楽堂 東山区神宮道三条上ル 761-9710		日本画常設展 (月曜休廊)																															→6/14
貸企	ギャラリーマロニエ 河原町四条上ル東側 221-0117	3F	近藤豊 掛け花展 (陶芸) (月曜休廊)										小間size KOGEI 展 (立体・平面)			載雨亭			載雨 亭	→4/5														
		4F						京都芸術大学 陶芸コース通信卒業生展					長谷川悠太 (平面)																					
		5F						土に遊 (陶)																										
貸企	ギャラリー八坂茶閑 東山区八坂通り小松町565 080-1155-0710		貸ギャラリー受付中																															
企貸	ギャラリー唯 左京区岡崎神宮道東側 752-0348		休廊					土詩展2026 in KYOTO			休廊			吉田はつみ他 ウェアラブルアート			松永 忠展	→4/5																
企貸	ギャラリー龍馬 河原町三条下ル東入 211-7700		「坂本龍馬と酢屋」常設展																															
企	ギャラリー正観堂 東山区切通新門前上ル 533-4110		常設展 (水曜・日曜休廊)																															
企	ギャラリー宮脇 中京区寺町二条上ル 231-2321		甲斐扶佐義写真展 写真集『新版 地図のない京都』出版記念展 (水曜休廊)																															
企貸	ギャラリー百音 (もね) 左京区岡崎神宮道東側 708-2138		常設展																															
貸企	京都ギャラリー 中京区烏丸通錦上ル東側9F 257-5435		貸画廊受付中																															
企	京都市芸大ギャラリー@KCUA 下京区下之町57-1 市立芸術大学C棟1階 585-2010																																	
企	京都市立芸術大学資料館 下京区下之町57-1 市立芸術大学C棟1階 585-2010																																	
企	京都芸術センター 中京区室町蛸薬師下ル 213-1000		ニューミュージケーション #6 井上裕加里・ソー・ソウエン高田マル 「ふるえのゆくえ」																															
企	京都市学校歴史博物館 下京区御幸町通仏光寺下ル 344-1305		京都市の幼児教育150年 - 京都市の幼稚園の過去と現在、そして未来 (水曜休廊)																															
会場		日曜	1	2	3	4	5	6	7	8	9	10	11	12	13	14	15	16	17	18	19	20	21	22	23	24	25	26	27	28	29	30	31	
		曜	①	月	火	水	木	金	土	①	月	火	水	木	金	土	①	月	火	水	木	金	土	①	月	火	水	木	金	土	①	月	火	
企	京都写真美術館 東山区神宮道三条上ル 746-2931	1F	清永安雄写真展																															
		2F	山口史男 写真展「晴れた日」			マツシマススム 写真展 Part47			鈴木拓哉写真展																									
企	京都陶磁器会館 東山区東大路五条上ル 541-1102	1F	京焼作品常設展 (木曜休廊)																															
		2F	南丹市工芸作家協会展 (木曜休廊)																															
貸企	京都万華鏡ミュージアムアートスペース 中京区姉小路東洞院東入 254-7902			洛風の あかり展				なごみの季節Ⅲ 展覧会			清交会写真展			最新の情報は当館HPを ご確認ください。			植木 画展	→4/5																
貸企	堺 町 画 廊 中京区堺町御池下ル 213-3636																																	
企	大 雅 堂 東大路通祇園上ル 541-7388		常設展 (10:00AM~6:00PM 土・日・祝休廊)																															
企	玉山名史刀 東山区三条通神宮道西入 708-8210		常設展 / 美術刀剣・刀装具・兜・鎧など武具全般																															
企	梅 軒 画 廊 中京区烏丸四上ル 221-3510		日本画・洋画 常設展																															
企貸	ビニールテープ(旧後素堂) 中京区新町丸太町下ル 231-0938		画廊企画の常設展																															
企	星 野 画 廊 東山区神宮道三条上ル 771-3670		春を彩る名画小品展と「京都日本画アヴァンギャルド」協賛展 「パニリアル美術協会の画家たち」併催 (日・月休廊)																															

〔京都画廊連合会ニュースの購読予約受付中〕 1年間¥2,000円です。毎月末にお手紙に届けられます。申込みは星野画廊 (☎771-3670) まで振込用紙をご請求ください。
 〔短信〕 京都画廊連合会ニュースの展覧会紹介記事で掲載している作品の画像は、当連合会のホームページ (http://www.kyoto-art.net/) では、すべてカラー図版として掲載しています。どうぞお楽しみください。

発行：京都画廊連合会 京都市中京区高倉三条上ル 京都府京都文化博物館内 (☎222-0895) http://www.kyoto-art.net/