



MONTHLY NEWS

# 京都画廊連合会ニュース

THE KYOTO GALLERIES FEDERATION OF ARTS

## 2026 7月号

No.-615



### 現代の染表現1991~2025

#### 一染・清流展25回の軌跡一

と き／7月7日(火)~7月26日(日) 10:00AM~6:00PM

と ころ／京都市京セラ美術館、本館北回廊2階 (7/13休館)

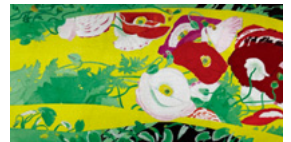
京都市左京区岡崎円勝寺町124 ☎075-771-4334

1991(平成3)年、京都市美術館で始まった「染・清流展」は、会派を超えた現代染色家の作品が一堂に会する、それまでになかった画期的なものだった。2006年に現代染色の美術館「染・清流館」が開館し、それ以降は会場を同所に移し隔年開催してきた。

本展は、染・清流展の理念“染織文化のさらなる発展と、作家たちが自由な表現の場を作る”ことのもので35年に亘って築き上げてきた軌跡を、これまでの主要な出品作品を通して振り返るものである。



三浦景生《菜根の詩》  
第6回染・清流展



井牟塵人《春いそぐ》  
第21回染・清流展



《坂田怪童丸》  
1836年

### 浮世絵スーパークリエイター 歌川国芳展

と き／7月18日(土)~9月23日(水・祝) 10:00AM~6:00PM

と ころ／京都市京セラ美術館、本館北回廊1階 (7/13休館)

京都市左京区岡崎円勝寺町124 ☎075-771-4334

江戸時代後期に活躍した歌川国芳(1797~1861)。歌川派の初代豊国の弟子であった国吉は、中国古典『水滸伝シリーズ』で人気を博し、武者絵の国芳と称せられ一躍人気絵師となった。その後は美人画や歴史画、はたまた西洋画の技法を取り入れた風景画など様々なジャンルの作品を手掛け、その才覚を発揮した。本展では、得意の武者絵、戯画、美人画など幅広いジャンルの作品約200点の展示。



《宮本武蔵と巨鯨》1847年頃

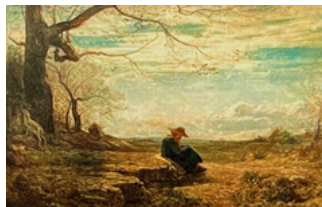
### アントニオ・フォンタネージ

#### イタリアの光・心の風景

と き／7月18日(土)~10月4日(日) 10:00AM~6:00PM

と ころ／京都国立近代美術館 (7/20、9/21以外の月曜と7/21、9/24休館)

京都市左京区岡崎円勝寺町26-1 ☎075-761-4111



明治9年(1876)、イタリアから招聘されて来日したイタリア人洋画家アントニオ・フォンタネージ。僅か2年に満たない日本での滞在期間だったが、浅井忠や小山正太郎をはじめ日本近代洋画の黎明期の画家たちを指導し、大きな足跡と影響を与えた画家はいないだろう。その画家のこれまでにない規模による回顧展が開かれる。

1977年に東京と京都の国立近代美術館で開催された「フォンタネージ、ラグーザと明治前期の美術」展以来となると本展では、心に沁み入る風景画の名手としての存在が、時代や国籍を超えて美術愛好家の心を鷲掴みにして離さないことだろう。

(詳細な紹介は当ニュース8月号に掲載する予定)

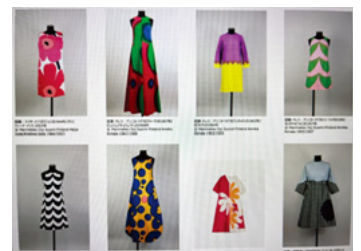
### マリメッコ展 ~模様のちから

と き／7月4日(土)~9月6日(日) 10:00AM~6:00PM

と ころ／京都文化博物館 (3階、4階展示室)

京都市中京区三条高倉 ☎075-222-0888

フィンランド生まれのマリメッコは、ファッションやインテリアの枠を超え、新しいライフスタイルやコンセプトを提案するデザインハウス。1951年に創業以来、デザイナーのアイデアや思想を重視した製品づくりを行い、毎日の彩り、喜び、前向きな心をもたらすことをミッションとするヴィジョンを世界に向けて発信し展開してきた。本展は創業者アルミ・ラティアの言葉を手掛かりに、様々な年代のドレスやアートワーク、ファブリックを通じてマリメッコの創造の美学、また継承されるプリントメイキングの技に多角的な視点から光を当てることで、「模様のちから」を伝える。



マリメッコの仕事一覧

会場	日曜	1	2	3	4	5	6	7	8	9	10	11	12	13	14	15	16	17	18	19	20	21	22	23	24	25	26	27	28	29	30	31
		水	木	金	土	日	月	火	水	木	金	土	日	月	火	水	木	金	土	日	月	火	水	木	金	土	日	月	火	水	木	金
京都府 京都文化博物館 中京区高倉通三条上ル 222-0888	2F	丹後湯舟坂(ゆぶねざか)2号墳×金銀の大刀 -歴史を発掘し地域につなぐ-																														
	3F	マリメッコ展 模様のちから Marimekko: Art of Printmaking -Beauty, Dream, Love																														
	4F																															
	5F	2026 京都日本画家協会 第12期展										NEO KYOTO - Imagining the City -															第105回 平安 書道会 公衆展					
	6F																															
別館	音楽会																															
京都学・歴史館 左京区下鴨半木町1-29 723-4831	植物園のお宝展										休館日										休館日											

会場		日曜	1	2	3	4	5	6	7	8	9	10	11	12	13	14	15	16	17	18	19	20	21	22	23	24	25	26	27	28	29	30	31
			水	木	金	土	日	月	火	水	木	金	土	日	月	火	水	木	金	土	日	月	火	水	木	金	土	日	月	火	水	木	金
京都国立近代美術館 左京区岡崎公園内 761-4111	3F																				日本イタリア国交樹立160周年記念・フォンタネージ来日150周年記念 フォンタネージ-イタリアの光・心の風景								→10/4				
	4F	2026年度 第2回コレクション展																											→10/4				
京都国立博物館 東山区東大路七条西 541-1151													特集展示 辰馬考古資料館の名品-鉄斎との交友、考古学に寄せるまなざし-															→9/6					
													特集展示 埋納(アンダーグラウンド)-地下に願いを-															→9/6					
京都市 京セラ美術館 左京区岡崎公園内 771-4334	本館	コレクション 夏期 特集 「詩情の画家、塩川文麟と近代京都の日本画」																											→9/6				
																				浮世絵スーパークリエイター 歌川国芳展									→9/23				
		現代の染表現 1991~2025 -染・清流展 25回の軌跡-																															
	78回 三軌展・京都	第48回 日本新工藝展						第95回 第一美術京都展						第28回 京都墨彩画壇展						第82回 現展・京都展					→8/2								
	東山 キューブ	テート美術館 - YBA & BEYOND 世界を変えた90s英国アート																											→9/6				
	別館1F	第4回新・愚人展			Ge展						藍と白 -久留米緋シンカ する伝統-						浦辺知恩アート展@ 京都市京セラ美術館						日本南画院 選抜夏季展						→8/2				
別館2F	第71回回青塔社展															第4回 8ABヘルス プロダクション展																	
京都府立 文化芸術会館 河原町府立病院前 222-1046	1F	博(BAKU)展 (日本画)			第64回 日本水彩画会 京都支部展(洋画)						第63回自由美術関西展 (美総合)						2026 独立美術京都作家展(洋画)																
	2F	第13回八猫会の 仲間たち日本画展			第64回 日本水彩画会 京都支部展(洋画)						第63回自由美術関西展 (美総合)						2026 独立美術京都作家展(洋画)						第11回洛楽会 絵画展(洋画)						→8/2				
	3F																																
京都府立堂本印象美術館 北区平野上柳町26 463-0007	展示替えのため休館												〈開館60周年記念〉特別企画展 I 印象、美術館をつくる Domoto Insho, Create a Museum															→9/23					
													【同時開催】第7回京都工芸美術作家展 The 7th Kyoto Craft Artist Exhibition															→9/23					
何必館・京都現代美術館 東山区祇園町北側 525-1311	村上華岳・山口薫・北大路魯山人展(月曜休館)																																
高島屋 下京区河原町四条下ル 221-8811	画廊	開窯430年記念 十四代 中里太郎右衛門 展			坂部隆芳 個展 神の国 大倭日高見国と秦氏						時をかける備前 星野 聖 展						第2回日本画 「そらみつ」 竹内浩一先生に学ぶ テーマ「命とともに」						第48回 十果会						→8/3				
	美術工芸 サロン	京うちわ 阿以波 うちわ展			細見博子 ガラス金属 造形展						硝漆家 藤田 和 作品展						黒田敬子 ガラス工芸展 ~サンドブラスト彫刻の世界~						漆山みさき ガラス展						→8/3				
	グランド ホール																																
大丸 中京区四条高倉 050-1790-3000	画廊	ディズニー アートコレ クションフェア			日本新工芸近畿会選抜展						都の夏、美の饗宴展						入魂の芸術 日本刀展						非田照一没後30年 輝とアスタットの形 非田照一→松尾栄太郎 2人展						→8/4				
	アート サロン	中司満夫 油彩画展 ~フランス・イタリア・スイスを旅して~			佐藤紘子展 蒼に溶ける、ぼくらの輪郭。						ESPAC 絵画コレクション						池田誠史・中尾知花子・ 藤原加奈子 三人展						真夏の悪夢… 怖い?! 作品展						→8/11				
	ミュージアム																																
中信美術館 上京区下立売油小路東入 417-2323	7月は休館いたします。																																
並河靖之七宝記念館 三条通北裏白川筋東 752-3277													2026年度 春季特別展 「並河七宝の心 -精粹の極み-」																				
泉屋博古館 左京区鹿ヶ谷宮ノ前町24 771-6411	ブロンズギャラリー 中国青銅器の時代 《休館日：月曜日》																																
美術館「えき」KYOTO 京都駅ビル京都伊勢丹7F隣接 352-1111	青山 悟 刺繍少年フォーエバー in Kyoto																																
会場		日曜	1	2	3	4	5	6	7	8	9	10	11	12	13	14	15	16	17	18	19	20	21	22	23	24	25	26	27	28	29	30	31
		曜	水	木	金	土	日	月	火	水	木	金	土	日	月	火	水	木	金	土	日	月	火	水	木	金	土	日	月	火	水	木	金
アートギャラリー博宝堂 左京区岡崎神宮道東側 771-9401	常設展(ポスト カード・版画展) (月曜休廊)									女流作家作品展 (月曜休廊)												アート マルシェ											
	ARTES ELYSION 中京区姉小路通寺町西入 600-0469			『墨絵の現代~ 丸川直人個展~』 (仮題)												長谷川雅也個展 「blue stroke-青巡-」																	
アートスペース柚(ゆう) 東山区二条通東山西入 090-6916-5353				井関律業 個展「風立ちて」 (月曜休廊)																													
アートスポット櫻奏 東山区八坂通大和大路東入 090-3945-7492	常設展(見学にお越しの際は立松まで(090-3945-7492)ご予約をお願いします。)																																
Art Space 癒心庵 長岡京市今里畔町24-8 951-2788													西洋陶磁器展																				
綾小路ギャラリー武 下京区綾小路高倉東入ル 351-4787													祇園祭 扇展																				
イラストギャラリー・トララ 東山区東山五条上ル西入ル 541-3805	イラストの常設展																																

企: 企画および常設を中心に活動する画廊 貸: 貸画廊

〔今月の展覧会より〕

## 舟越桂の真髓

### —版画にみるまなざし、祈りへ—

と き／6月19日(金)～8月2日(日) 12:00～6:00PM

ところ／ギャラリー白川(月・火曜休廊)

京都市東山区祇園下河原上弁天町430-1 ☎075-532-2617

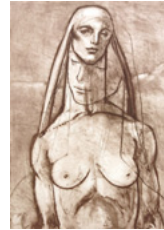
日本を代表する彫刻家・舟越桂が逝去して3年。生前、全版画作品を紹介してきたギャラリー白川では、2024年の追悼展以来の舟越桂版画展となります。様々な版画技法に挑み、98点の版画作品を意欲的に制作した舟越桂。そのオリジナリティあふれる版画作品群は、卓越したデザイン力と、彫刻では表現しきれなかった舟越の内面を辿るものとして、高い評価を得ています。今展では、版画に見る舟越の心の変遷と軌跡を17点の作品でご覧いただけます。



森の広間  
(1998)



羊歯のにおい  
(1993)



砂漠で見る夢  
(2005)



青い頭巾  
(2017)

舟越桂版画展図録 ギャラリー白川コレクション—60点の記録— A4判／88ページ 価格：税込3,850円

\* 蔦屋書店／銀座店 梅田店 京都店 函館店 その他ギャラリー白川オンラインストアでご購入いただけます。

## 日常の夢幻—京に生きる

### 井澤元一『新版 古都点描』出版記念展

と き／7月4日(土)～8月9日(日) 1:00PM～6:00PM

ところ／ギャラリー宮脇(火曜・水曜休廊)

京都市中京区寺町通二条上ル東側 ☎075-231-2321

洋画家・井澤元一(京都1909-1998)は、日本の美に深い共感を寄せながら、京都の日常や民衆の風物を描き続けた。平凡な題材を機知と力強さに満ちた表現で捉え、歴史的情景のなかに独自の幻想世界を漂わせた。その絵には京都に生きる人々の気配と時間がある。井澤は1979年にドナルド・キーン氏の序文を得て画文集『古都点描』を刊行。京都の祭礼や年中行事、人々の暮らしや町角の風景を、水彩画と文章によって綴った本書には、京都の文化や風土のなかで私たちが忘れてはならないものへの強い執着が表明されている。このたび復刊される『新版 古都点描』(夕書房)には、新たに鷺田清一氏の序文と清水智世氏(京都文化博物館学芸員)による解説を収録。本展では画文集の収載主題をほぼ網羅する油彩三十余点を展観。さらに8～9月に京都文化博物館で開催される「井澤元一がみた京都」では、画文集の原画である全水彩画35点と代表作油絵等を公開。8月にかけては市内の書店やカフェなどでも井澤の作品を展示し、ペースとユーモアを湛えた井澤元一の京都が各所で甦る夏となる。



「京都の屋根」油彩20F



「素顔の舞妓」油彩SM



「三十三間堂南大門」油彩15F



「中京郵便局」油彩8F

## 長谷川雅也個展

### 「blue stroke —青巡—」

と き／7月12日(日)～7月20日(月・祝) 12:30PM～6:30PM

ところ／ARTES ELYSION(7/13、7/16休廊)

京都市中京区姉小路通寺町西入 ☎075-600-0469

曇りなき透明感のある青を基調とした色は、作者自身の心象風景から自然と湧き出る心象を表す色なのだそう。

茹だるような暑さが続く七月の京都、祇園囃子は懐かしい、思い出の断片が頭を巡ります。そんな中で、時を経て、季節が巡り、変わり行く心情に思いを馳せる時、透き通るような青の世界に身を委ねて、ほっと一息つけて頂けましたら幸いです。是非、ご高覧ください。

プロフィール

長谷川雅也(はせがわ・まさや)

日本画の数多くの賞に輝き、現在、日展特別会員、日展京都会員、新日春会会員、京都日本画家協会会員(現在 理事)、晨鳥社 代表。

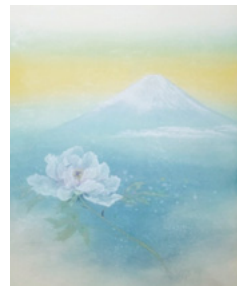
大阪芸術大学 客員准教授、京都美術工芸大学 非常勤講師



《クリームソーダ》



《紫陽花》



《富士山》

# 「素描—その瞬間芸術の神業—」展

と き／7月7日(火)～8月1日(土) 10:30AM～6:00PM  
と ころ／星野画廊 (毎月曜と7/12(日)休廊)  
京都市東山区神宮道三条上ル ☎075-771-3670

近代美術史の主要な重要作家であっても、彼らの初期に属する素描やスケッチ類が本画に比べて重要視されることは少ない。であっても素描にはのちに大成する画家たちの感性と才能が充分見てとれ、100年余の年月を経てもなお、現代の私たちの心を揺さぶり、新たな感動を呼び起こしてくれるものがある。

本展ではそうした素描の名品を数多く陳列して、皆様方に往時の風景や時代そのもの、そして現場を捉えた画家たちの感動を共有して頂きたいのです。是非ご高覧ください。

## 第1部 (特集)

京都の個性的日本画家、甲斐荘楠音と秦テルヲ、国画創作協会出品で夭折の稲垣仲静と伊藤柏台



甲斐荘楠音 (1894-1978)  
《手枕の若い男》制作年不詳



秦テルヲ (1887-1945)  
《恵まれた人々》  
1923 (大正12) 年頃



伊藤柏台 (1896-1932)  
《浄土寺にて》  
1923 (大正12) 年



稲垣仲静 (1897-1922)  
《幼な児残して母又逝く》  
1921 (大正10) 年頃

## 第2部 (特集)

浅井忠・鹿子木孟郎とその後継者たち、そして夭折の画家・野田英夫ほか



浅井忠《風景》  
1907 (明治40) 年1月



鹿子木孟郎《裸婦素描》  
1902 (明治35) 年



黒田重太郎《行商の女》  
1905 (明治38) 年



野田英夫《街頭スケッチ》  
1937 (昭和12) 年



小泉清 (小泉八雲の三男)  
《裸婦素描》  
(小泉清遺作展出品)

# 第8回 祇園 楽美祭

と き／7月11日(土)～7月20日(月・祝) 10:00AM～6:00PM  
と ころ／ギャラリー鉄斎堂 (会期中無休)

京都市東山区新門前通東大路西入ル梅本町262 ☎075-531-6164

この度、第8回祇園楽美祭を開催させていただきます。江戸時代から昭和末迄の日本画を中心に1万円から500点余りを展示即売させていただきます。

屏風も多数展示しております。沢山の中からお気に入りの作品と出会っていただけるものと思います。また弊社ホームページでも全作品をご覧いただけます。

## 主な出品作家

古画より—長澤蘆雪、池大雅、松村景文、白隠慧鶴、慈雲欽光、山本梅逸、岸駒 他  
新画より—竹内栖鳳、横山大観、富岡鉄斎、橋本関雪、福田平八郎、  
土田麦樗、小野竹喬、堂本印象、池田遙邨、秋野不矩、  
山口華楊、前田青邨、奥村土牛、奥村厚一 他  
道具より—楠部弥式、三浦竹泉、永楽即全、藤田喬平、河井寛次郎 他

## ●第8回 祇園 楽美祭 カタログ (229点程掲載・A4変型サイズ) 無料。

ご希望の方はお電話下さい。(数に限りがあります)



小野竹喬  
「南国の海」



白隠慧鶴  
「五位鷺画賛」



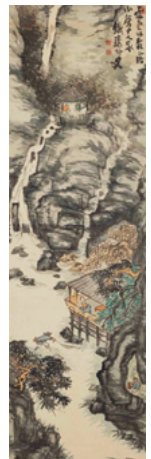
河井寛次郎  
「流措壺」



錦木清方  
「初夏」



田畑秋涛  
「鉢」



富岡鉄斎  
「幽溪漁隠図」



「鉄斎堂へようこそ」  
<https://tessaido.jp>

会場		日曜	1	2	3	4	5	6	7	8	9	10	11	12	13	14	15	16	17	18	19	20	21	22	23	24	25	26	27	28	29	30	31
		水	木	金	土	日	月	火	水	木	金	土	日	月	火	水	木	金	土	日	月	火	水	木	金	土	日	月	火	水	木	金	
貸	芸艸堂画廊 中京区寺町二条下ル 231-3613	芸艸堂が携わった近年の木版画の仕事常設																															
企	絵草子 東山区新門前通東山西 551-9137	浮世絵・木版画、新版画常設																															
企	延寿堂ギャラリーソフォア 中京区二条寺町東入ル 211-5552	中村譲司×竹俣勇老 展 (陶×金属)										松谷文生 展 (陶器)										企20周年											
企	御池画廊 北区小山西上総町20-2 492-3083	休廊中																															
企	画廊たづ 東山区神宮道三条西入ル 771-8225	日本画常設展 (土日祝休廊)																															
貸	ざおんギャラリー八坂 東山区祇園町南側 525-1717	手づくり工房 クラフト作品展 浪漫堂 谷内恵美					○手づくりシルバー アクセサリー展 安部和美 ○陶・イラスト展 浦本紀子					リユース着物 着物リメイク マイkimono 永井舞					様々な木を組み合わせ一枚の 絵を描いたウッドアート展 アトリエヤしろ 片山昭枝・百合夫					着物展示販売 京のきもの嵯峨宗 住田宗明											
企	喜聞堂アートスペース余花庵 中京区寺町通御池上ル 212-9793	喜聞堂 屏風絵・古美術 常設展					截金展 中村華乃					榊藏順彦・のり子ちゃん 二人展 (オリジナルバッグ)					喜聞堂 屏風絵・古美術 常設展																
貸	ギャラリーM 中京区錦薬師高倉西 221-0979	祇園祭を描く展 松本祐佳																															
貸	ギャラリー花友じゅらくだい 上京区智恵光院中立売上ル 451-6005	ロシア・ウクライナ出身画家作品展 (貸画廊受付中)																															
貸	ギャラリー祇園小舎 東山区四条通繩手東入 551-3828	ハンドメイド & 断捨離 展示即売会		貸ギャラリー受付中																													
貸	ギャラリー吉象堂 中京区三条柳馬場東 221-3955	小森文雄 水墨展																															
貸	ギャラリー Create 洛 中京区丸太町通堺町角 708-7898	野村久之個展 (立体)										中山智介個展 (洋画)										夏季休廊											
貸	ギャラリー恵風 左京区丸太町東大路東入 771-1011	1F	第1回「彩-さい-」 日本美術院関西 支部・院展研究会 展覧会					馬淵哲展 (平面)					休廊					吉浦眞琴展 (版画) (月曜休廊)					栗本佳典展 (版画)										
2F							多賀琢也個展 (平面)					宮本聡 日本画展 (平面) (月曜休廊)						濱田路子展 (版画)															
貸	ギャラリー胡々湾 東山区神宮道三条上ル 090-8367-1460	貸ギャラリー受付中										京都アートフェア (絵画・立体…)										カイヒデユキ 上野目浩一展											

会場		日曜	1	2	3	4	5	6	7	8	9	10	11	12	13	14	15	16	17	18	19	20	21	22	23	24	25	26	27	28	29	30	31
		水	木	金	土	日	月	火	水	木	金	土	日	月	火	水	木	金	土	日	月	火	水	木	金	土	日	月	火	水	木	金	
貸	ギャラリー佐野 中京区寺町錦薬師西北角 221-2767	貸ギャラリー受付中																															
企	ギャラリー三条祇園 中京区寺町通御池上ル 221-6401																																
企	ギャラリー白川 東山安井東一筋日南 532-2616	舟越桂の真髓 - 版画にみるまなざし、祈りへー (月・火休廊) 12:00~18:00																															
貸	ギャラリー16 東山区三条通白川橋西入上ル 751-9238	岩村伸一展 (絵画)					寺田就子展「眩くゆらく影」 (インスタレーション) (月曜休廊)					橋本かの子展「Crossing Traces」 (インスタレーション) (月曜休廊)																					
貸	ギャラリーSpace 妙 左京区松ヶ崎町1-1 090-6605-0656	妙なる箱展 12 テーマ「美」 (2日休廊)					貸しギャラリー受付中																										
企	ギャラリー創 中京区河原町御池上ル 251-0522	日本画・洋画・古書画常設展																															
企	ギャラリー鉄齋堂 東山区新門前東山西 531-6164	常設展										第8回祇園楽美祭 (会期中無休)										常設展											
貸	ギャラリー富小路 下京区富小路通富小路下ル 090-7095-0576	夏期休廊																															
企	ギャラリーなかむら 中京区姉小路河原町東 231-6632											美飾會 (陶芸・立体作品) (月曜休廊)																					
貸	gallery 春と修羅 中京区美川通寺町東入 070-9018-7490	常設展 (貸画廊受付中)																															

【他所で見た展覧会】

- 「河井寛次郎、濱田庄司、共鳴」展：3月20日(祝)~9月6日(日) アサヒグループ大日本崎山荘美術館 (京都府乙訓郡大日本崎町銭原5-3 ☎075-957-3123)
- 「若沖にトリハダ! 野菜もウリ!」展：4月25日(土)~7月5日(日) 福田美術館 (京都市右京区嵯峨天龍寺芒ノ馬場町3-16 ☎075-863-0606)
- 「スイス絵画の異才・カール・ヴァルザー」展：7月4日(土)~9月27日(日) 大阪中之島美術館 (大阪市北区中之島4-3-1 ☎06-6479-0550)
- 「NHK大河ドラマ特別展・豊臣兄弟」展：7月8日(土)~8月31日(日) 大阪歴史博物館 (大阪市中央区大手前4-1-32 ☎06-4301-7285)
- 「特別展・笹本見 ラボラトリー」展：7月19日(日)~11月3日(火・祝) 国立国際美術館 (大阪市北区中之島4-3-1 ☎06-6479-0550)
- 「開館90周年記念特別展・水滸伝」展：7月11日(土)~9月6日(日) 大阪市立美術館 (大阪市天王寺区茶臼山町1-82 ☎06-4301-7285)
- 「ゴッホの跳ね橋と印象派の画家たち」展：7月4日(土)~9月9日(日) あべのハルカス美術館 (大阪市阿倍野区天王寺駅すぐ ☎06-4399-9050)
- 「ミュージアムのミステリー」展：6月6日(土)~9月13日(日) 兵庫県立美術館 (神戸市中央区臨浜海岸通1-1-1 ☎078-262-1011)
- 「MOCOコレクション オムニバス」展：4月11日(土)~8月2日(日) 大阪市立東洋陶磁美術館 (大阪市北区中之島1-1-26 ☎06-6233-0055)
- 「コレクター福富太郎の眼」展：7月3日(金)~8月30日(日) 滋賀県立美術館 (大津市瀬田南大堂町1740-1 ☎077-543-2111)
- 「下村観山」展：5月30日(土)~7月20日(月・祝) 和歌山県立近代美術館 (和歌山市吹上1-14-4 ☎073-436-8690)
- 「水の情景、涼へのいざない」展：6月13日(土)~8月2日(日) 細見美術館 (京都市左京区岡崎最勝寺町6-3 ☎075-752-5555)
- 「ロクフェラー・コレクション：花鳥版画展、北斎、広重を中心に」展：6月13日(土)~7月26日(日) 三重県立美術館 (三重県津市大谷町11 ☎059-227-2100)
- 「チェコ絵本の作り方」展：7月14日(火)~9月27日(日) 芦屋市立美術館 (芦屋市伊勢町12-25 ☎0797-38-5432)
- 「ゴジラ・THE・アート展」展：7月5日(日)~9月6日(日) 神戸ゆかりの美術館 (神戸市東灘区向洋町中2-9-1 ☎078-858-1520)
- 「都・みやこのかたち」展：6月27日(土)~8月23日(日) 奈良県立美術館 (奈良市登大路町10-6 ☎0742-23-3968)

会場		日曜	1水	2木	3金	4土	5土	6月	7火	8水	9木	10金	11土	12土	13月	14火	15水	16木	17金	18土	19土	20日	21火	22水	23木	24金	25土	26土	27月	28火	29水	30木	31金	
企	ギャラリー白梅園 北区北野上白梅町63 461-0427	白崎信子ガラス作品常設展																																
貸	企	1F	第33回 心に響く小品展			第19回 京都二紀小品展			2026京都銅版画協会 ミニアチュール展			高橋まり Exhibition 満ちゆくとき (油彩・水彩)			第26回丸池69展 (平面・立体)			→8/2																
		2F							藤春花 和泉靖子 銅版画2人展 【京都銅版画協会 特別展】			住山 茉莉 日本画展 - 朝方の夢 -			梅田恭子 銅版画 砂と血			→8/2																
		奥庭 空間	外磯秀紹 立体展 (※月曜休廊、日曜17時まで)																															→12/27
企	ギャラリー美楽堂 東山区神宮道三条上ル 761-9710	日本画常設展																																
貸	企	3F	TRUMP展			TRUMP展			吉川 充 (陶芸)			吉川 充 (陶芸)																						
		4F	ARTISTS' COLLECTION IV									今井康雄 (平面)			夏期休廊			→9/15																
		5F																																
貸	企	企	夏期休廊 (貸ギャラリー受付中)																															
企	貸	企	暑中お見舞い展 Tulla 美しいインドの手仕事…洋服とストール 小林孝子 やまぶどうの籠																															
企	貸	企	「坂本龍馬と酢屋」常設展																															
企	企	企	常設展																															
企	貸	企	日常の夢幻-京に生きる 井澤元一『新版・古都点描』出版記念展 (火・水曜休廊)																															→8/9
企	貸	企	常設展																															
貸	企	企	貸画廊受付中																															
企	企	企	ロバート・ザオ・レンファイ 「アフター・コントロール」(月曜休廊)			KCUA OPEN CALL EXHIBITION 民具ラボ・企画展 蒐集がアートになるとき															→8/23													
企	企	企	実験場としての彫刻科 (1953-1979) 7/20以外の月曜と7/21休廊																															→8/2
企	企	企																																
企	企	企	奥深き「学校博物館」の世界 (水曜休廊)																															→9/27
会場		日曜	1水	2木	3金	4土	5土	6月	7火	8水	9木	10金	11土	12土	13月	14火	15水	16木	17金	18土	19土	20日	21火	22水	23木	24金	25土	26土	27月	28火	29水	30木	31金	
企	京都写真美術館 東山区神宮道三条上ル 746-2931	1F [月]	清永安雄 写真展 (月曜休廊)																															
		2F [花]	スタジオ アジュール展			片岡 司 写真展			向井貴也 写真展			野栗和哉 写真展			佐々木 隆 写真展			→8/2																
企	京都陶磁器会館 東山区東大路五条上ル 541-1102	1F	京焼作品の常設展示 (木曜休廊)																															
		2F	丈夫窯作陶展 加藤丈尋・加藤夏海																															
貸	企	貸	『G3s+B1』 万華鏡作家4人展			7月26日(日) 10:30~、13:30~ 粘土でコネコネ万華鏡手作り教室																												
貸	企	企	夏期休廊																															
企	大 雅 堂 東大路通祇園上ル 541-7388	日本画常設展															eggo0098 石森五朗展 花と華と恋人															→8/1		
企	玉山名史刀 東山区三条通神宮道西入 708-8210	常設展/美術刀剣・刀装具・兜・鎧など武具全般																																
企	梅 軒 画 廊 中京区烏丸四条上ル 221-3510	日本画・洋画 常設展																																
貸	企	企	画廊企画の常設展																															
企	星 野 画 廊 東山区神宮道三条上ル 771-3670	常設展			「素描-その瞬間芸術の神業-」展 (毎月曜と7/12(日)休廊) -明治末から昭和初期、浅井忠から天折の日本画家まで、煌めく天才たち-																											→8/1		

【京都画廊連合会ニュースの購読予約受付中】1年間¥2,000円です。毎月末にお手許に届けられます。申込みは星野画廊(☎771-3670)まで振込用紙をご請求ください。  
【短信】京都画廊連合会ニュースの展覧会紹介記事で掲載している作品の画像は、当連合会のホームページ(<http://www.kyoto-art.net/>)では、すべてカラー図版として掲載しています。どうぞお楽しみください。

発行：京都画廊連合会 京都市中京区高倉三条上ル 京都府京都文化博物館内(☎222-0895) <http://www.kyoto-art.net/>